

水道管更生向けパイプインパイプ専用管

エスロハイパーJW PINP パイプ イン パイプ

EF接合で「1サイズダウン」の更生が可能!
非開削専用の水道配水用ポリエチレンパイプ

呼び径75～200の
4サイズを品揃え!

外面保護層

内管

ターミナルピン
(融着後に切除)

EFソケット

接合部

エスロハイパーJW PINP

EFソケット

既設管

EFコントローラー

ウインチ

到達立坑

エスロハイパーJW PINP

発進立坑

国道横断、軌道横断、水管橋などを
非開削で更生!

特長

1

EF (電気融着) 接合で施工ができるため
専門業者が不要

特別な技術を必要としない
ため、**地域の水道工事店で
施工可能**です。



EF接合による施工

特長

2

接合部と管外径がフラットでスムーズに挿入

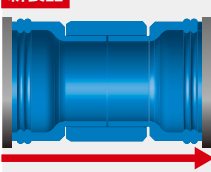
接合部を縮径してEF
ソケットの外径と管外径
をフラットにすること
により、**既設管内にスー
ズに挿入**できます。

従来品



エスロハイパーJW
+EFソケット

新製品



エスロハイパーJW PINP
+EFソケット

特長

3

既設管から
1サイズダウンで流量確保

直管部において**既設管径から1サイ
ズダウン**で施工可能。従来の接合方
法(既設管径から2サイズダウン)と
比べて、**圧力損失を抑えられます。**

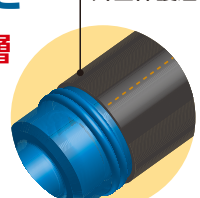
特長

4

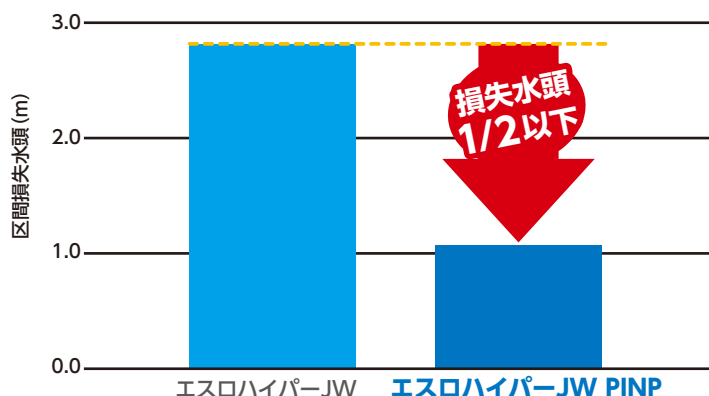
管を傷から守る
外面保護層付き

直管部には**外面保護層**
を付けており、管の
**引き込み時の傷を
防止**できます。

外面保護層



水理性比較



管種	エスロハイパーJW	エスロハイパーJW PINP
接合方法	EF融着	EF融着
口径	75A (2サイズダウン)	100A (1サイズダウン)
損失水頭 (m)	2.84	1.06

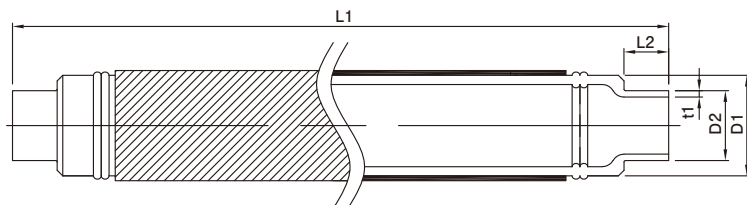
【算出条件】
 既設管径: 150A
 新製品の管長: 5 m
 延長区間: 50 m
 流速: 0.5 m/s
 計算式: ヘーゼン・ウィリアムズ式

既設管径から2サイズダウンする従来の接合方法に比べ、
 エスロハイパーJW PINPは**既設管径から1サイズダウン、損失水頭を1/2以下に抑えられます。**

形状・寸法

管長(L)は2.5mと5.0mを品揃え。現場の立坑のサイズに合わせて、最適な製品をご選択いただけます。

■エスロハイパーJW PINP

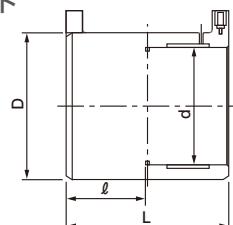


単位:mm

呼び径	D1	D2	t1 (参考)	L1	L2	参考重量 (kg)
75×50	90 ^{+0.6} ₀	63 ^{+0.4} ₀	5.8 ^{+0.9} ₀	2500 ⁺¹⁰⁰ ₀	54 ^{+2.0}	6.6
				5000 ⁺¹⁰⁰ ₀		13.5
100×75	125 ^{+0.8} ₀	90 ^{+0.6} ₀	8.2 ^{+1.3} ₀	2500 ⁺¹⁰⁰ ₀	65 ^{+2.0}	12.1
				5000 ⁺¹⁰⁰ ₀		24.5
150×100	180 ^{+1.1} ₀	125 ^{+0.8} ₀	11.4 ^{+1.8} ₀	2500 ⁺¹⁰⁰ ₀	80 ^{+2.0}	23.8
				5000 ⁺¹⁰⁰ ₀		48.3
200×150	250 ^{+1.5} ₀	180 ^{+1.1} ₀	16.4 ^{+2.5} ₀	2500 ⁺¹⁰⁰ ₀	100 ^{+2.0}	44.4
				5000 ⁺¹⁰⁰ ₀		90.1

対応

■EFソケット



単位:mm

呼び径	受口外径 (D) 参考寸法	受口内径 (d) 基準寸法	L 基準寸法	受口長さ (l) 参考寸法
50	83	63.2 ^{+0.7} ₀	108	54.0
75	117	90.3 ^{+1.0} ₀	134	65.0
100	163	125.4 ^{+1.2} ₀	165	80.0
150	234	180.7 ^{+1.3} ₀	203	100.0

⚠ 使用上の注意

- エスロハイパーJW PINPの口径と、それに対応するEFソケットの口径は異なります。
- その他の注意事項については施工要領書をご参照ください。
- 注意事項を守られずにご使用された場合、事故に繋がる恐れがあります。必ず注意事項を守ってご使用ください。

SEKISUI 環境・ライフラインカンパニー

エスロンタイムズ
<https://eslontimes.com>

二次元コードで
アクセスはコチラ!



専用の管理ページでさらに便利に!
 あなただけのエスロンタイムズ

MYエスロン®

*製品の色調は実物とは異なる場合があります。
 *記載事項は予告なく変更する場合があります。

不許転載

2025年 10月 初 版
 2025年 11月 改訂1版

エスロハイパーJW PINP
 リーフレット

積水化学工業株式会社
 給排水インフラ事業部

ツールコード

No. 05202

2025. 11. 3TH TX