

エスロハイパー NEWS

◆ エスロハイパー採用レポート『給水装置』耐震化・長寿命化 取組の事例

■ 東日本震災以降、青ポリ給水管が多数の事業者でご採用

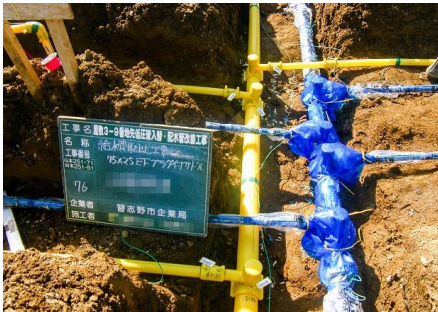
給水用高性能ポリエチレン管（青ポリ給水管）は、発売以来、防府市(山口)等で採用頂き、その後、EFサドルの改良(止水栓機能の付加)等を進め、採用が増加しています。

● 東日本大震災の給水管被害

東日本大震災は、水道施設に大きな被害を与えました。その中で、配水管をはじめとする基幹施設では、耐震化が進んできましたが、給水施設の耐震化が遅れていることが指摘されています。習志野市は、東京湾沿岸に位置し、東日本震災で大規模な液状化により管路に多大な被害が発生。特に水道では給水装置に大きな被害が出ました。

習志野市企業局は、市ガスでガス用ポリエチレン管を使用しており、ガス供給管で事故が無い事に着目。給水装置の復旧には「長寿命」である青ポリ給水管(JIS外径)をご採用いただきました。

現在、耐震管である水道配水用ポリエチレン管と同材質の青ポリ給水管は、前橋市、熱海市、柏市、坂戸鶴ヶ島をはじめ数多くの事業者でご採用いただいております。



青ポリ給水管の採用事例（習志野市）



青ポリの給水管採用事例（静岡県）

施工動画は
こちらから



■ 青ポリ給水管の耐震性評価

積水化学では、地震発生時に給水管に発生する応力、ひずみなどの影響を検証。給水装置の耐震化に関する研究を進めています。



配水管の滑りに対する評価



軸方向地盤ひずみに対する評価



積水化学工業株式会社 環境・ライフラインカンパニー

東北支店
土木システム営業所 022(217)0607

東日本支店
東京設備システム営業所 03(5521)0641
関東土木システム営業所 048(646)0160
横浜営業所 045(311)9115
静岡営業所 054(275)0720
甲信営業所 0263(38)1220
東関東営業所 043(204)5070

中部支店
設備システム営業所 052(307)6806

西日本支店
近畿設備システム営業所 06(6365)4510
中国設備システム営業所 082(224)6219
北陸営業所 076(231)4245
京滋営業所 075(662)3418
四国営業所 087(821)2113

九州支店
設備システム営業所 092(271)1314

積水化学北海道(株)
直営・ストック営業部 011(737)6330

お客様相談室
【東京】03(5521)0505
【大阪】06(6365)4133



エスロハイパー-JW
製品ページへの
アクセスはコチラ!

エスロンタイムズ on the Web

<https://www.eslontimes.com>