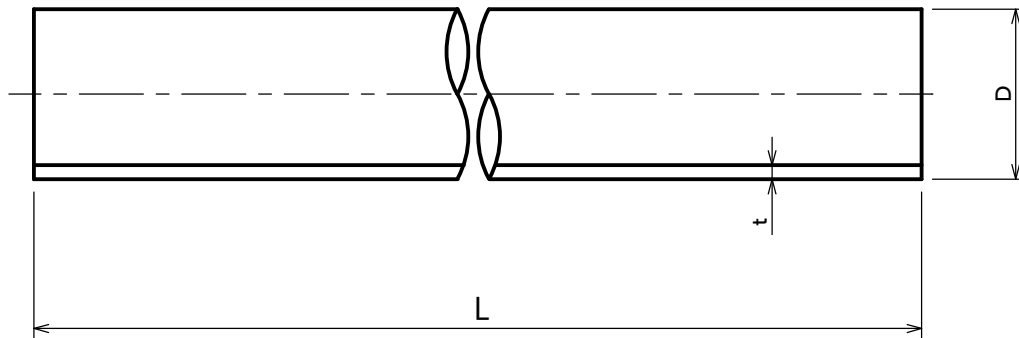


品名 直管  
300~700 (SDR11, 13.6)



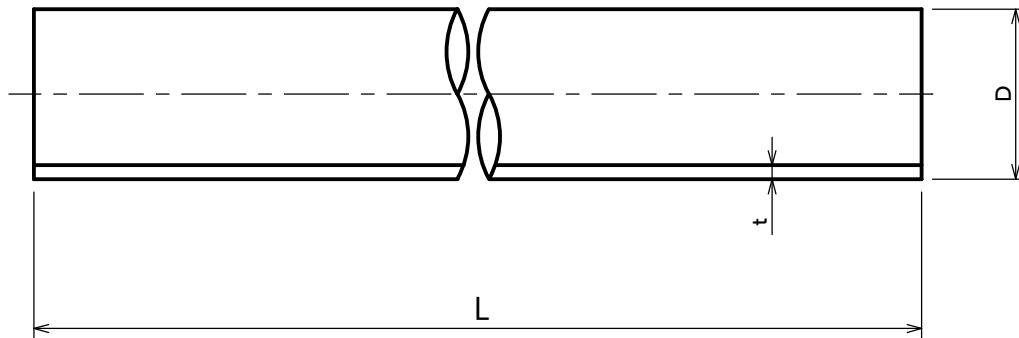
呼径	外径 D mm	SDR11		SDR13.6		長さ L mm
		管厚 t mm	参考質量 kg/m	管厚 t mm	参考質量 kg/m	
300	355 <sup>+2.2</sup> <sub>0</sub>	32.2 <sup>+3.4</sup> <sub>0</sub>	32.6	26.1 <sup>+2.8</sup> <sub>0</sub>	27.0	5000 <sup>+100</sup> <sub>0</sub> または 10000 <sup>+200</sup> <sub>0</sub>
350	400 <sup>+2.4</sup> <sub>0</sub>	36.3 <sup>+3.8</sup> <sub>0</sub>	41.4	29.4 <sup>+3.1</sup> <sub>0</sub>	34.2	
400	450 <sup>+2.7</sup> <sub>0</sub>	40.9 <sup>+4.2</sup> <sub>0</sub>	52.5	33.1 <sup>+3.5</sup> <sub>0</sub>	43.4	
450	500 <sup>+3.0</sup> <sub>0</sub>	45.4 <sup>+4.7</sup> <sub>0</sub>	64.7	36.8 <sup>+3.8</sup> <sub>0</sub>	53.5	
500	560 <sup>+3.4</sup> <sub>0</sub>	50.8 <sup>+5.2</sup> <sub>0</sub>	81.1	41.2 <sup>+4.3</sup> <sub>0</sub>	67.1	
550	630 <sup>+3.8</sup> <sub>0</sub>	57.2 <sup>+5.9</sup> <sub>0</sub>	102.7	46.3 <sup>+4.8</sup> <sub>0</sub>	84.9	
600	710 <sup>+6.4</sup> <sub>0</sub>			52.2 <sup>+5.4</sup> <sub>0</sub>	108.0	
700	800 <sup>+7.2</sup> <sub>0</sub>			58.8 <sup>+6.0</sup> <sub>0</sub>	137.0	

- 1) 材質：ポリエチレン (PE100)
- 2) 外径、管厚の許容差はISO4427-2(2007)による。
- 3) Dは平均外径を示し、管端から「外径基準寸法相当長さ以上」離れた箇所測定する。
- 4) 許容差のないものは参考値とする。

品名	直管 300~700 (SDR11, 13.6)	図番	PE151201WS01-1
----	-----------------------------	----	----------------

積水化学工業株式会社

品名 直管  
300~1100 (SDR17, 21)



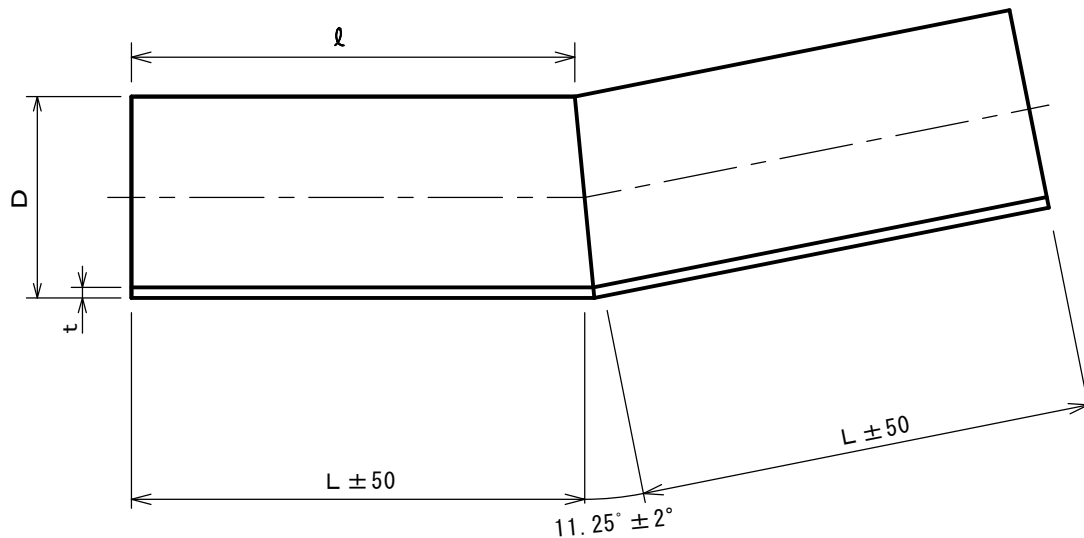
呼径	外径 D mm	SDR17		SDR21		長さ L mm
		管厚 t mm	参考質量 kg/m	管厚 t mm	参考質量 kg/m	
300	355 <sup>+2.2</sup> <sub>0</sub>	21.1 <sup>+2.3</sup> <sub>0</sub>	22.2	16.9 <sup>+1.8</sup> <sub>0</sub>	18.0	5000 <sup>+100</sup> <sub>0</sub> または 10000 <sup>+200</sup> <sub>0</sub>
350	400 <sup>+2.4</sup> <sub>0</sub>	23.7 <sup>+2.5</sup> <sub>0</sub>	28.0	19.1 <sup>+2.1</sup> <sub>0</sub>	22.9	
400	450 <sup>+2.7</sup> <sub>0</sub>	26.7 <sup>+2.8</sup> <sub>0</sub>	35.5	21.5 <sup>+2.3</sup> <sub>0</sub>	29.0	
450	500 <sup>+3.0</sup> <sub>0</sub>	29.7 <sup>+3.1</sup> <sub>0</sub>	43.9	23.9 <sup>+2.5</sup> <sub>0</sub>	35.8	
500	560 <sup>+3.4</sup> <sub>0</sub>	33.2 <sup>+3.5</sup> <sub>0</sub>	55.0	26.7 <sup>+2.8</sup> <sub>0</sub>	44.8	
550	630 <sup>+3.8</sup> <sub>0</sub>	37.4 <sup>+3.9</sup> <sub>0</sub>	69.7	30.0 <sup>+3.1</sup> <sub>0</sub>	56.6	
600	710 <sup>+6.4</sup> <sub>0</sub>	42.1 <sup>+4.4</sup> <sub>0</sub>	88.5	33.9 <sup>+3.5</sup> <sub>0</sub>	72.2	
700	800 <sup>+7.2</sup> <sub>0</sub>	47.4 <sup>+4.9</sup> <sub>0</sub>	112.3	38.1 <sup>+4.0</sup> <sub>0</sub>	91.5	
800	900 <sup>+8.1</sup> <sub>0</sub>	53.3 <sup>+5.5</sup> <sub>0</sub>	142.0	42.9 <sup>+4.4</sup> <sub>0</sub>	115.7	
900	1000 <sup>+9.0</sup> <sub>0</sub>	59.3 <sup>+6.1</sup> <sub>0</sub>	175.5	47.7 <sup>+4.9</sup> <sub>0</sub>	143.0	
1100	1200 <sup>+10.8</sup> <sub>0</sub>	67.9 <sup>+6.9</sup> <sub>0</sub>	241.7	57.2 <sup>+5.9</sup> <sub>0</sub>	205.8	

- 1) 材質：ポリエチレン (PE100)
- 2) 外径、管厚の許容差はISO4427-2(2007)による。
- 3) Dは平均外径を示し、管端から「外径基準寸法相当長さ以上」離れた箇所測定する。
- 4) 許容差のないものは参考値とする。

品名	直管 300~1100 (SDR17, 21)	図番	PE151201WS02-1
----	----------------------------	----	----------------

積水化学工業株式会社

品名 ベンド 11.25°  
300~700 (SDR11, 13.6)



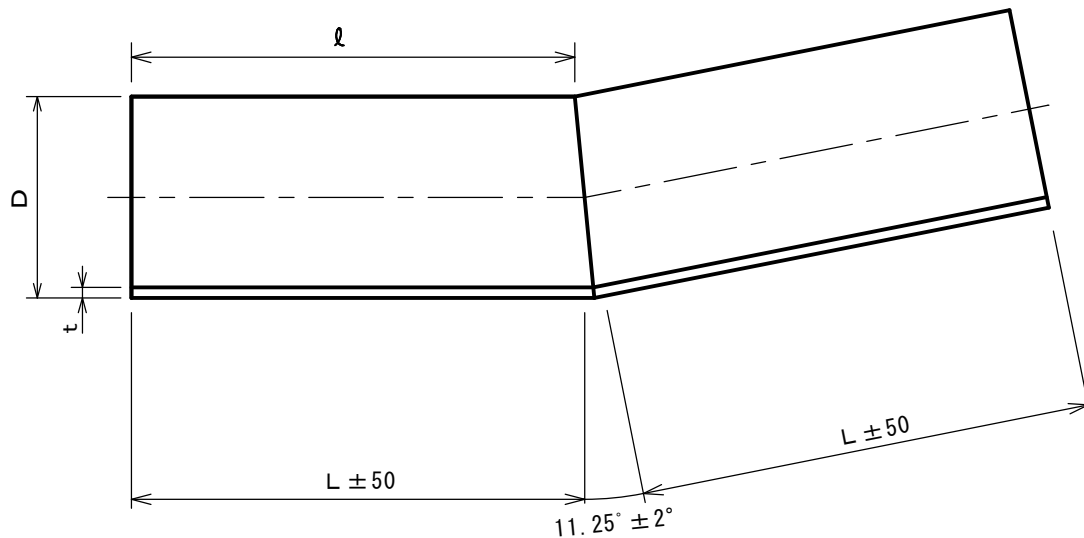
呼径	外径 D mm	L mm	l mm	SDR11		SDR13.6	
				管厚 t mm	参考質量 kg/個	管厚 t mm	参考質量 kg/個
300	355 <sup>+2.2</sup> <sub>0</sub>	418	400	32.2 <sup>+3.4</sup> <sub>0</sub>	27.3	26.1 <sup>+2.8</sup> <sub>0</sub>	22.6
350	400 <sup>+2.4</sup> <sub>0</sub>	420	400	36.3 <sup>+3.8</sup> <sub>0</sub>	34.8	29.4 <sup>+3.1</sup> <sub>0</sub>	28.8
400	450 <sup>+2.7</sup> <sub>0</sub>	473	450	40.9 <sup>+4.2</sup> <sub>0</sub>	49.6	33.1 <sup>+3.5</sup> <sub>0</sub>	41.0
450	500 <sup>+3.0</sup> <sub>0</sub>	475	450	45.4 <sup>+4.7</sup> <sub>0</sub>	61.5	36.8 <sup>+3.8</sup> <sub>0</sub>	50.8
500	560 <sup>+3.4</sup> <sub>0</sub>	479	450	50.8 <sup>+5.2</sup> <sub>0</sub>	77.7	41.2 <sup>+4.3</sup> <sub>0</sub>	64.3
550	630 <sup>+3.8</sup> <sub>0</sub>	532	500	57.2 <sup>+5.9</sup> <sub>0</sub>	109.3	46.3 <sup>+4.8</sup> <sub>0</sub>	90.3
600	710 <sup>+6.4</sup> <sub>0</sub>	536	500			52.2 <sup>+5.4</sup> <sub>0</sub>	115.8
700	800 <sup>+7.2</sup> <sub>0</sub>	640	600			58.8 <sup>+6.0</sup> <sub>0</sub>	175.3

- 1) 材質：ポリエチレン (PE100)
- 2) 外径、管厚の許容差はISO4427-2(2007)による。
- 3) Dは平均外径を示し、加工前の原管での寸法とし、管端から「外径基準寸法相当長さ以上」離れた箇所にて測定する。
- 4) 許容差のないものは参考値とする。

品名	ベンド 11.25° 300~700 (SDR11, 13.6)	図番	PE151201WS03-1
----	-------------------------------------	----	----------------

積水化学工業株式会社

品名 ベンド 11.25°  
300~1100 (SDR17, 21)



呼径	外径 D mm	L mm	l mm	SDR17		SDR21	
				管厚 t mm	参考質量 kg/個	管厚 t mm	参考質量 kg/個
300	355 <sup>+2.2</sup> <sub>0</sub>	418	400	21.1 <sup>+2.3</sup> <sub>0</sub>	18.6	16.9 <sup>+1.8</sup> <sub>0</sub>	15.0
350	400 <sup>+2.4</sup> <sub>0</sub>	420	400	23.7 <sup>+2.5</sup> <sub>0</sub>	23.6	19.1 <sup>+2.1</sup> <sub>0</sub>	19.3
400	450 <sup>+2.7</sup> <sub>0</sub>	473	450	26.7 <sup>+2.8</sup> <sub>0</sub>	33.6	21.5 <sup>+2.3</sup> <sub>0</sub>	27.4
450	500 <sup>+3.0</sup> <sub>0</sub>	475	450	29.7 <sup>+3.1</sup> <sub>0</sub>	41.7	23.9 <sup>+2.5</sup> <sub>0</sub>	34.0
500	560 <sup>+3.4</sup> <sub>0</sub>	479	450	33.2 <sup>+3.5</sup> <sub>0</sub>	52.7	26.7 <sup>+2.8</sup> <sub>0</sub>	42.9
550	630 <sup>+3.8</sup> <sub>0</sub>	532	500	37.4 <sup>+3.9</sup> <sub>0</sub>	74.1	30.0 <sup>+3.1</sup> <sub>0</sub>	60.2
600	710 <sup>+6.4</sup> <sub>0</sub>	536	500	42.1 <sup>+4.4</sup> <sub>0</sub>	94.9	33.9 <sup>+3.5</sup> <sub>0</sub>	77.4
700	800 <sup>+7.2</sup> <sub>0</sub>	640	600	47.4 <sup>+4.9</sup> <sub>0</sub>	143.7	38.1 <sup>+4.0</sup> <sub>0</sub>	117.1
800	900 <sup>+8.1</sup> <sub>0</sub>	645	600	53.3 <sup>+5.5</sup> <sub>0</sub>	183.2	42.9 <sup>+4.4</sup> <sub>0</sub>	149.3
900	1000 <sup>+9.0</sup> <sub>0</sub>	750	700	59.3 <sup>+6.1</sup> <sub>0</sub>	263.3	47.7 <sup>+4.9</sup> <sub>0</sub>	214.5
1100	1200 <sup>+10.8</sup> <sub>0</sub>	860	800	67.9 <sup>+6.9</sup> <sub>0</sub>	415.8	57.2 <sup>+5.9</sup> <sub>0</sub>	354.0

- 1) 材質：ポリエチレン (PE100)
- 2) 外径、管厚の許容差はISO4427-2(2007)による。
- 3) Dは平均外径を示し、加工前の原管での寸法とし、  
管端から「外径基準寸法相当長さ以上」離れた箇所測定する。
- 4) 許容差のないものは参考値とする。

品名

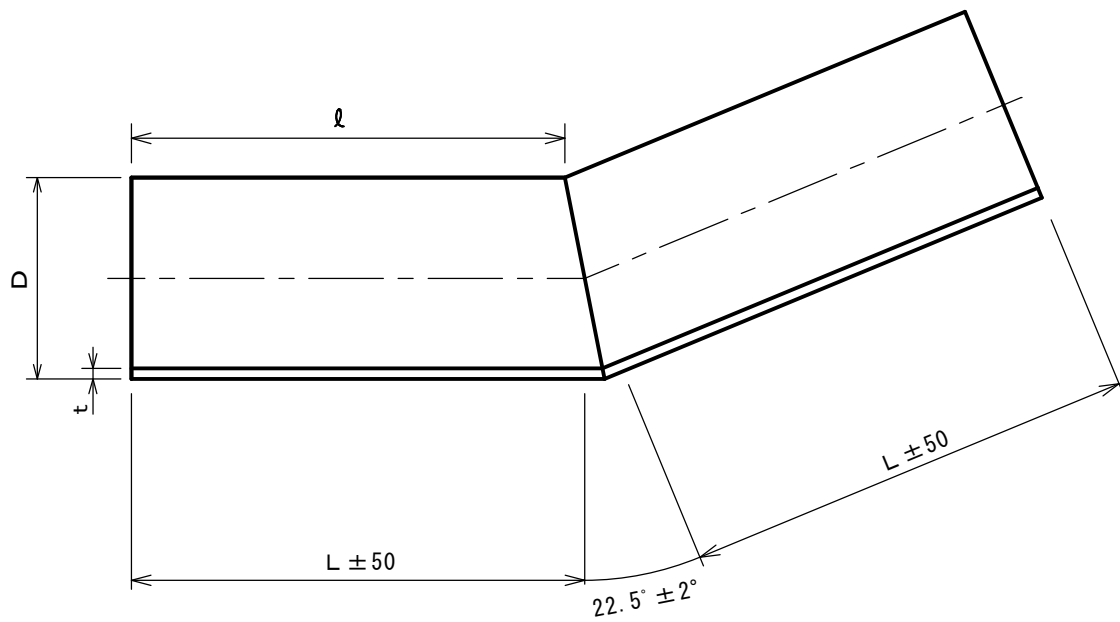
ベンド 11.25°  
300~1100 (SDR17, 21)

図番

PE151201WS04-1

積水化学工業株式会社

品名 ベンド 22.5°  
300~700 (SDR11, 13.6)



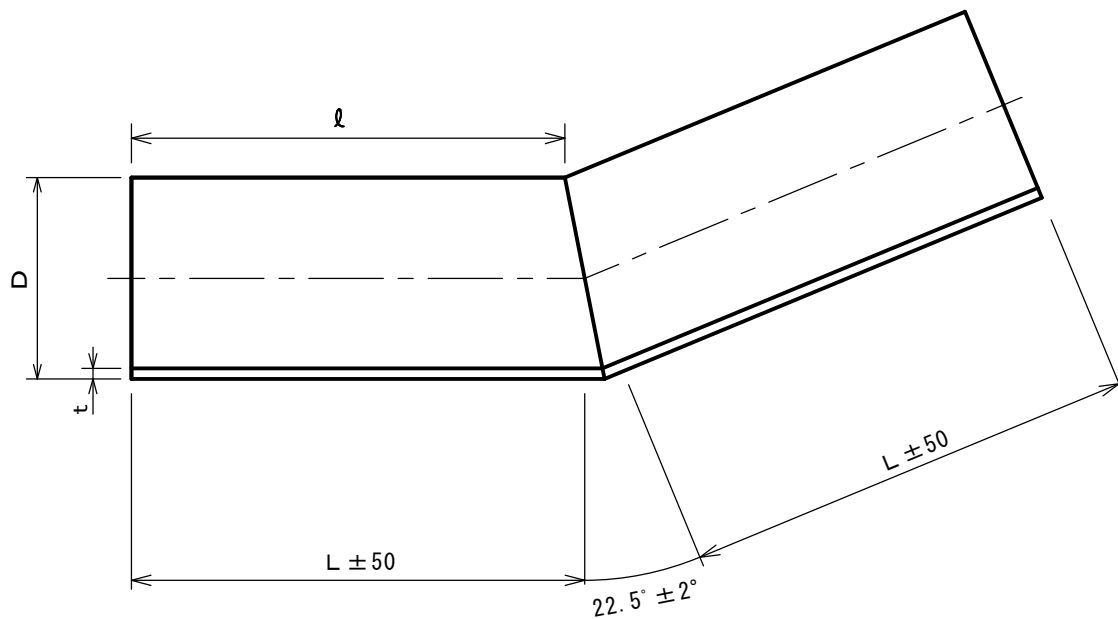
呼径	外径 D mm	L mm	l mm	SDR11		SDR13.6	
				管厚 t mm	参考質量 kg/個	管厚 t mm	参考質量 kg/個
300	355 <sup>+2.2</sup> <sub>0</sub>	435	400	32.2 <sup>+3.4</sup> <sub>0</sub>	28.4	26.1 <sup>+2.8</sup> <sub>0</sub>	23.5
350	400 <sup>+2.4</sup> <sub>0</sub>	440	400	36.3 <sup>+3.8</sup> <sub>0</sub>	36.5	29.4 <sup>+3.1</sup> <sub>0</sub>	30.1
400	450 <sup>+2.7</sup> <sub>0</sub>	494	450	40.9 <sup>+4.2</sup> <sub>0</sub>	51.8	33.1 <sup>+3.5</sup> <sub>0</sub>	42.8
450	500 <sup>+3.0</sup> <sub>0</sub>	501	450	45.4 <sup>+4.7</sup> <sub>0</sub>	64.9	36.8 <sup>+3.8</sup> <sub>0</sub>	53.6
500	560 <sup>+3.4</sup> <sub>0</sub>	507	450	50.8 <sup>+5.2</sup> <sub>0</sub>	82.2	41.2 <sup>+4.3</sup> <sub>0</sub>	68.1
550	630 <sup>+3.8</sup> <sub>0</sub>	564	500	57.2 <sup>+5.9</sup> <sub>0</sub>	115.9	46.3 <sup>+4.8</sup> <sub>0</sub>	95.7
600	710 <sup>+6.4</sup> <sub>0</sub>	572	500			52.2 <sup>+5.4</sup> <sub>0</sub>	123.5
700	800 <sup>+7.2</sup> <sub>0</sub>	681	600			58.8 <sup>+6.0</sup> <sub>0</sub>	186.5

- 1) 材質：ポリエチレン (PE100)
- 2) 外径、管厚の許容差はISO4427-2(2007)による。
- 3) Dは平均外径を示し、加工前の原管での寸法とし、管端から「外径基準寸法相当長さ以上」離れた箇所にて測定する。
- 4) 許容差のないものは参考値とする。
- 5) 圧力低減係数0.8にて使用すること。

品名	ベンド 22.5° 300~700 (SDR11, 13.6)	図番	PE151201WS05-1
----	------------------------------------	----	----------------

積水化学工業株式会社

品名 ベンド 22.5°  
300~1100 (SDR17, 21)



呼径	外径 D mm	L mm	l mm	SDR17		SDR21	
				管厚 t mm	参考質量 kg/個	管厚 t mm	参考質量 kg/個
300	355 <sup>+2.2</sup> <sub>0</sub>	435	400	21.1 <sup>+2.3</sup> <sub>0</sub>	19.3	16.9 <sup>+1.8</sup> <sub>0</sub>	15.7
350	400 <sup>+2.4</sup> <sub>0</sub>	440	400	23.7 <sup>+2.5</sup> <sub>0</sub>	24.7	19.1 <sup>+2.1</sup> <sub>0</sub>	20.2
400	450 <sup>+2.7</sup> <sub>0</sub>	494	450	26.7 <sup>+2.8</sup> <sub>0</sub>	35.1	21.5 <sup>+2.3</sup> <sub>0</sub>	28.7
450	500 <sup>+3.0</sup> <sub>0</sub>	501	450	29.7 <sup>+3.1</sup> <sub>0</sub>	44.0	23.9 <sup>+2.5</sup> <sub>0</sub>	35.9
500	560 <sup>+3.4</sup> <sub>0</sub>	507	450	33.2 <sup>+3.5</sup> <sub>0</sub>	55.8	26.7 <sup>+2.8</sup> <sub>0</sub>	45.4
550	630 <sup>+3.8</sup> <sub>0</sub>	564	500	37.4 <sup>+3.9</sup> <sub>0</sub>	78.6	30.0 <sup>+3.1</sup> <sub>0</sub>	63.8
600	710 <sup>+6.4</sup> <sub>0</sub>	572	500	42.1 <sup>+4.4</sup> <sub>0</sub>	101.3	33.9 <sup>+3.5</sup> <sub>0</sub>	82.6
700	800 <sup>+7.2</sup> <sub>0</sub>	681	600	47.4 <sup>+4.9</sup> <sub>0</sub>	152.9	38.1 <sup>+4.0</sup> <sub>0</sub>	124.6
800	900 <sup>+8.1</sup> <sub>0</sub>	691	600	53.3 <sup>+5.5</sup> <sub>0</sub>	196.3	42.9 <sup>+4.4</sup> <sub>0</sub>	159.9
900	1000 <sup>+9.0</sup> <sub>0</sub>	800	700	59.3 <sup>+6.1</sup> <sub>0</sub>	280.8	47.7 <sup>+4.9</sup> <sub>0</sub>	228.8
1100	1200 <sup>+10.8</sup> <sub>0</sub>	920	800	67.9 <sup>+6.9</sup> <sub>0</sub>	444.8	57.2 <sup>+5.9</sup> <sub>0</sub>	378.7

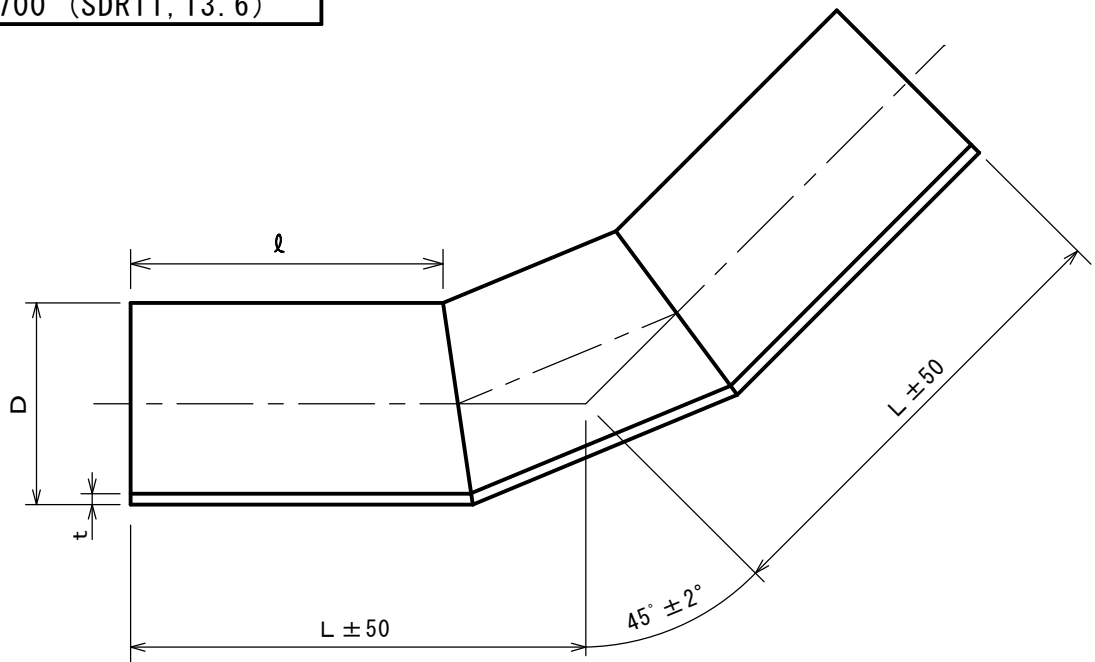
- 1) 材質：ポリエチレン (PE100)
- 2) 外径、管厚の許容差はISO4427-2(2007)による。
- 3) Dは平均外径を示し、加工前の原管での寸法とし、  
管端から「外径基準寸法相当長さ以上」離れた箇所測定する。
- 4) 許容差のないものは参考値とする。
- 5) 圧力低減係数0.8にて使用すること。

品名	ベンド 22.5° 300~1100 (SDR17, 21)	図番	PE151201WS06-1
----	-----------------------------------	----	----------------

積水化学工業株式会社

品名

ベンド 45°  
300~700 (SDR11, 13.6)



呼径	外径 D mm	L mm	l mm	SDR11		SDR13.6	
				管厚 t mm	参考質量 kg/個	管厚 t mm	参考質量 kg/個
300	355 <sup>+2.2</sup> <sub>0</sub>	598	400	32.2 <sup>+3.4</sup> <sub>0</sub>	38.2	26.1 <sup>+2.8</sup> <sub>0</sub>	31.6
350	400 <sup>+2.4</sup> <sub>0</sub>	608	400	36.3 <sup>+3.8</sup> <sub>0</sub>	49.3	29.4 <sup>+3.1</sup> <sub>0</sub>	40.8
400	450 <sup>+2.7</sup> <sub>0</sub>	706	450	40.9 <sup>+4.2</sup> <sub>0</sub>	72.4	33.1 <sup>+3.5</sup> <sub>0</sub>	59.8
450	500 <sup>+3.0</sup> <sub>0</sub>	716	450	45.4 <sup>+4.7</sup> <sub>0</sub>	90.6	36.8 <sup>+3.8</sup> <sub>0</sub>	74.9
500	560 <sup>+3.4</sup> <sub>0</sub>	763	450	50.8 <sup>+5.2</sup> <sub>0</sub>	120.6	41.2 <sup>+4.3</sup> <sub>0</sub>	99.8
550	630 <sup>+3.8</sup> <sub>0</sub>	793	500	57.2 <sup>+5.9</sup> <sub>0</sub>	159.4	46.3 <sup>+4.8</sup> <sub>0</sub>	131.6
600	710 <sup>+6.4</sup> <sub>0</sub>	918	500			52.2 <sup>+5.4</sup> <sub>0</sub>	192.5
700	800 <sup>+7.2</sup> <sub>0</sub>	1036	600			58.8 <sup>+6.0</sup> <sub>0</sub>	276.4

- 1) 材質：ポリエチレン (PE100)
- 2) 外径、管厚の許容差はISO4427-2(2007)による。
- 3) Dは平均外径を示し、加工前の原管での寸法とし、管端から「外径基準寸法相当長さ以上」離れた箇所にて測定する。
- 4) 許容差のないものは参考値とする。
- 5) 圧力低減係数0.8にて使用すること。

品名

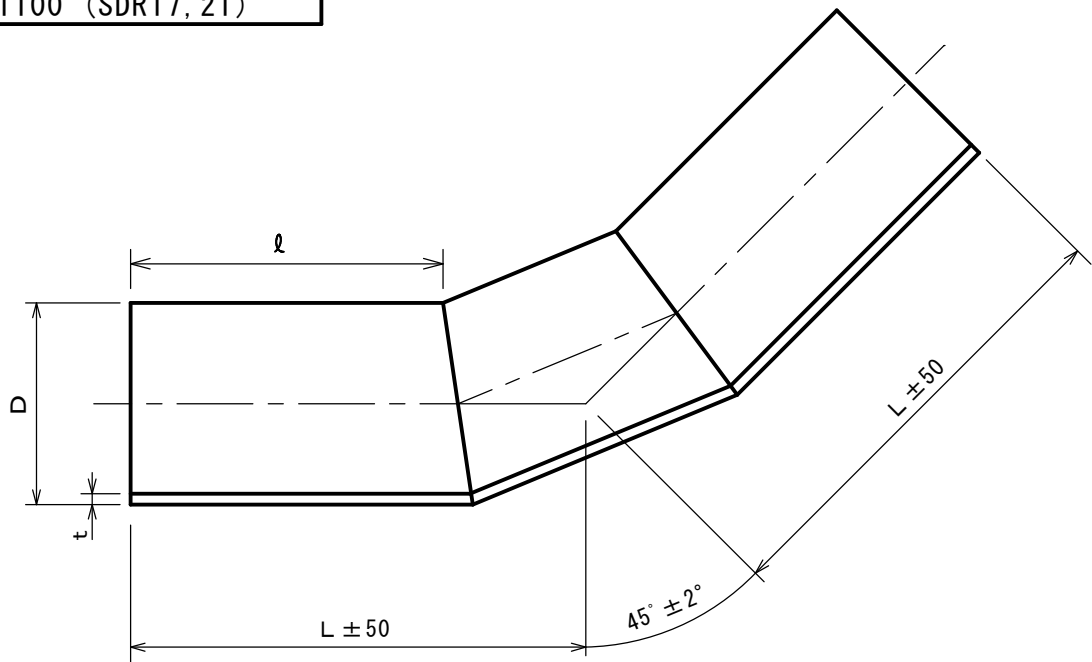
ベンド 45°  
300~700 (SDR11, 13.6)

図番

PE151201WS07-1

積水化学工業株式会社

品名      ベンド 45°  
            300~1100 (SDR17, 21)



呼径	外径 D mm	L mm	l mm	SDR17		SDR21	
				管厚 t mm	参考質量 kg/個	管厚 t mm	参考質量 kg/個
300	355 <sup>+2.2</sup> <sub>0</sub>	598	400	21.1 <sup>+2.3</sup> <sub>0</sub>	26.0	16.9 <sup>+1.8</sup> <sub>0</sub>	21.1
350	400 <sup>+2.4</sup> <sub>0</sub>	608	400	23.7 <sup>+2.5</sup> <sub>0</sub>	33.4	19.1 <sup>+2.1</sup> <sub>0</sub>	27.3
400	450 <sup>+2.7</sup> <sub>0</sub>	706	450	26.7 <sup>+2.8</sup> <sub>0</sub>	49.0	21.5 <sup>+2.3</sup> <sub>0</sub>	40.0
450	500 <sup>+3.0</sup> <sub>0</sub>	716	450	29.7 <sup>+3.1</sup> <sub>0</sub>	61.4	23.9 <sup>+2.5</sup> <sub>0</sub>	50.1
500	560 <sup>+3.4</sup> <sub>0</sub>	763	450	33.2 <sup>+3.5</sup> <sub>0</sub>	81.8	26.7 <sup>+2.8</sup> <sub>0</sub>	66.6
550	630 <sup>+3.8</sup> <sub>0</sub>	793	500	37.4 <sup>+3.9</sup> <sub>0</sub>	108.0	30.0 <sup>+3.1</sup> <sub>0</sub>	87.8
600	710 <sup>+6.4</sup> <sub>0</sub>	918	500	42.1 <sup>+4.4</sup> <sub>0</sub>	157.9	33.9 <sup>+3.5</sup> <sub>0</sub>	128.7
700	800 <sup>+7.2</sup> <sub>0</sub>	1036	600	47.4 <sup>+4.9</sup> <sub>0</sub>	226.5	38.1 <sup>+4.0</sup> <sub>0</sub>	184.6
800	900 <sup>+8.1</sup> <sub>0</sub>	1057	600	53.3 <sup>+5.5</sup> <sub>0</sub>	292.3	42.9 <sup>+4.4</sup> <sub>0</sub>	238.2
900	1000 <sup>+9.0</sup> <sub>0</sub>	1178	700	59.3 <sup>+6.1</sup> <sub>0</sub>	403.4	47.7 <sup>+4.9</sup> <sub>0</sub>	328.6
1100	1200 <sup>+10.8</sup> <sub>0</sub>	1514	800	67.9 <sup>+6.9</sup> <sub>0</sub>	710.1	57.2 <sup>+5.9</sup> <sub>0</sub>	604.6

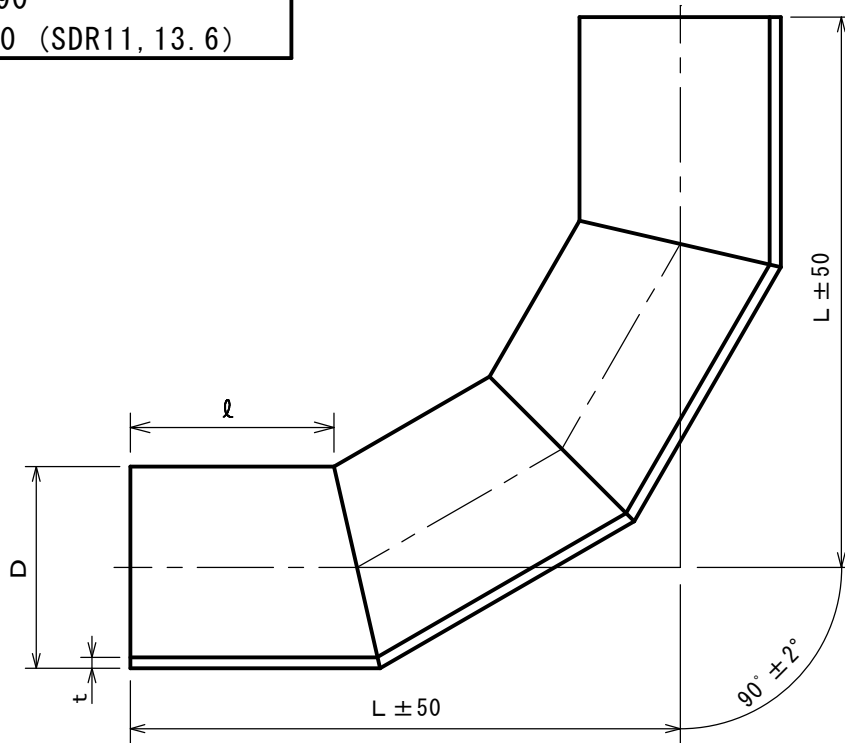
- 1) 材質：ポリエチレン (PE100)
- 2) 外径、管厚の許容差はISO4427-2(2007)による。
- 3) Dは平均外径を示し、加工前の原管での寸法とし、  
管端から「外径基準寸法相当長さ以上」離れた箇所測定する。
- 4) 許容差のないものは参考値とする。
- 5) 圧力低減係数0.8にて使用すること。

品名	ベンド 45° 300~1100 (SDR17, 21)	図番	PE151201WS08-1
----	---------------------------------	----	----------------

積水化学工業株式会社



品名 ベンド 90°  
300~700 (SDR11, 13.6)



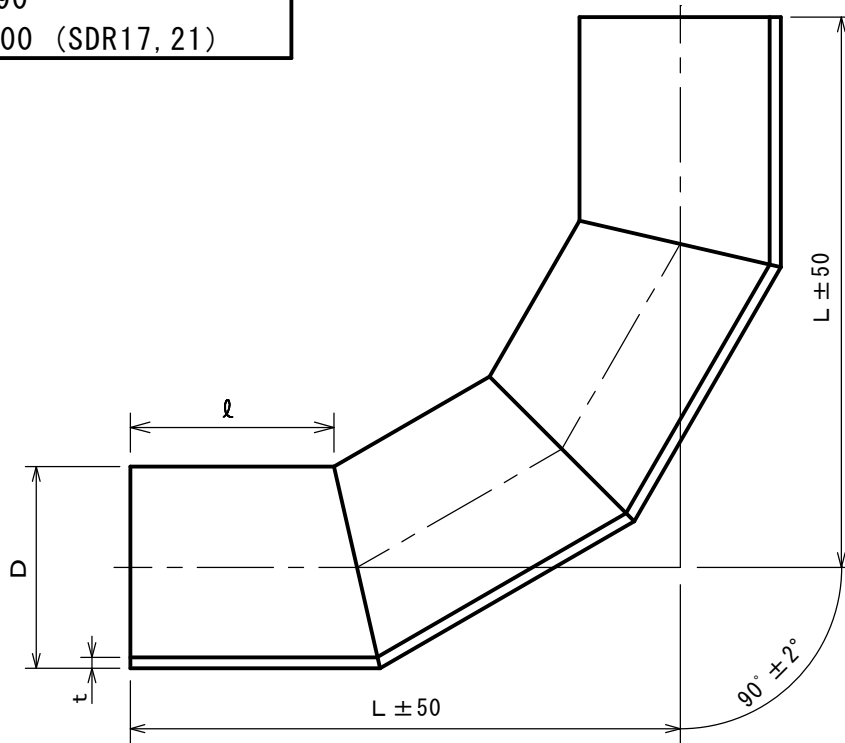
呼径	外径 D mm	L mm	l mm	SDR11		SDR13.6	
				管厚 t mm	参考質量 kg/個	管厚 t mm	参考質量 kg/個
300	355 <sup>+2.2</sup> <sub>0</sub>	919	400	32.2 <sup>+3.4</sup> <sub>0</sub>	51.7	26.1 <sup>+2.8</sup> <sub>0</sub>	42.8
350	400 <sup>+2.4</sup> <sub>0</sub>	941	400	36.3 <sup>+3.8</sup> <sub>0</sub>	67.1	29.4 <sup>+3.1</sup> <sub>0</sub>	55.5
400	450 <sup>+2.7</sup> <sub>0</sub>	1085	450	40.9 <sup>+4.2</sup> <sub>0</sub>	97.7	33.1 <sup>+3.5</sup> <sub>0</sub>	80.7
450	500 <sup>+3.0</sup> <sub>0</sub>	1110	450	45.4 <sup>+4.7</sup> <sub>0</sub>	123.1	36.8 <sup>+3.8</sup> <sub>0</sub>	101.8
500	560 <sup>+3.4</sup> <sub>0</sub>	1140	450	50.8 <sup>+5.2</sup> <sub>0</sub>	158.2	41.2 <sup>+4.3</sup> <sub>0</sub>	130.9
550	630 <sup>+3.8</sup> <sub>0</sub>	1225	500	57.2 <sup>+5.9</sup> <sub>0</sub>	216.5	46.3 <sup>+4.8</sup> <sub>0</sub>	178.8
600	710 <sup>+6.4</sup> <sub>0</sub>	1538	500			52.2 <sup>+5.4</sup> <sub>0</sub>	277.6
700	800 <sup>+7.2</sup> <sub>0</sub>	1683	600			58.8 <sup>+6.0</sup> <sub>0</sub>	389.4

- 1) 材質：ポリエチレン (PE100)
- 2) 外径、管厚の許容差はISO4427-2(2007)による。
- 3) Dは平均外径を示し、加工前の原管での寸法とし、  
管端から「外径基準寸法相当長さ以上」離れた箇所にて測定する。
- 4) 許容差のないものは参考値とする。
- 5) 圧力低減係数0.8にて使用すること。

品名	ベンド 90° 300~700 (SDR11, 13.6)	図番	PE151201WS09-1
----	----------------------------------	----	----------------

積水化学工業株式会社

品名 ベンド 90°  
300~1100 (SDR17, 21)



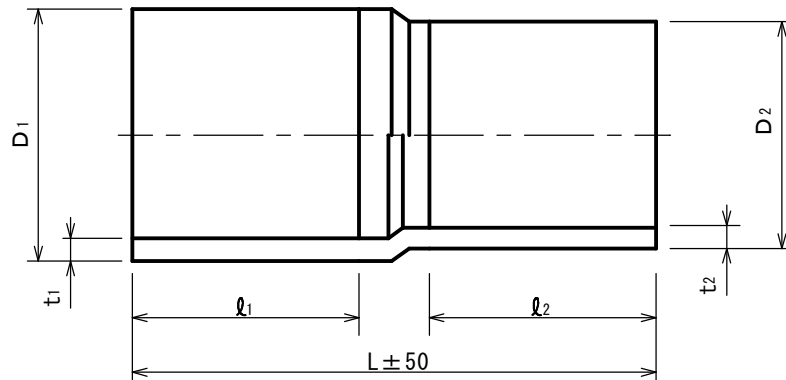
呼径	外径 D mm	L mm	ℓ mm	SDR17		SDR21	
				管厚 t mm	参考質量 kg/個	管厚 t mm	参考質量 kg/個
300	355 <sup>+2.2</sup> <sub>0</sub>	919	400	21.1 <sup>+2.3</sup> <sub>0</sub>	35.2	16.9 <sup>+1.8</sup> <sub>0</sub>	28.5
350	400 <sup>+2.4</sup> <sub>0</sub>	941	400	23.7 <sup>+2.5</sup> <sub>0</sub>	45.5	19.1 <sup>+2.1</sup> <sub>0</sub>	37.2
400	450 <sup>+2.7</sup> <sub>0</sub>	1085	450	26.7 <sup>+2.8</sup> <sub>0</sub>	66.2	21.5 <sup>+2.3</sup> <sub>0</sub>	54.0
450	500 <sup>+3.0</sup> <sub>0</sub>	1110	450	29.7 <sup>+3.1</sup> <sub>0</sub>	83.5	23.9 <sup>+2.5</sup> <sub>0</sub>	68.1
500	560 <sup>+3.4</sup> <sub>0</sub>	1140	450	33.2 <sup>+3.5</sup> <sub>0</sub>	107.3	26.7 <sup>+2.8</sup> <sub>0</sub>	87.4
550	630 <sup>+3.8</sup> <sub>0</sub>	1225	500	37.4 <sup>+3.9</sup> <sub>0</sub>	146.8	30.0 <sup>+3.1</sup> <sub>0</sub>	119.2
600	710 <sup>+6.4</sup> <sub>0</sub>	1538	500	42.1 <sup>+4.4</sup> <sub>0</sub>	227.6	33.9 <sup>+3.5</sup> <sub>0</sub>	185.5
700	800 <sup>+7.2</sup> <sub>0</sub>	1683	600	47.4 <sup>+4.9</sup> <sub>0</sub>	319.2	38.1 <sup>+4.0</sup> <sub>0</sub>	260.1
800	900 <sup>+8.1</sup> <sub>0</sub>	1733	600	53.3 <sup>+5.5</sup> <sub>0</sub>	415.1	42.9 <sup>+4.4</sup> <sub>0</sub>	338.4
900	1000 <sup>+9.0</sup> <sub>0</sub>	1883	700	59.3 <sup>+6.1</sup> <sub>0</sub>	562.3	47.7 <sup>+4.9</sup> <sub>0</sub>	458.1
1100	1200 <sup>+10.8</sup> <sub>0</sub>	2574	800	67.9 <sup>+6.9</sup> <sub>0</sub>	1035.5	57.2 <sup>+5.9</sup> <sub>0</sub>	881.6

- 1) 材質：ポリエチレン (PE100)
- 2) 外径、管厚の許容差はISO4427-2(2007)による。
- 3) Dは平均外径を示し、加工前の原管での寸法とし、  
管端から「外径基準寸法相当長さ以上」離れた箇所測定する。
- 4) 許容差のないものは参考値とする。
- 5) 圧力低減係数0.8にて使用すること。

品名	ベンド 90° 300~1100 (SDR17, 21)	図番	PE151201WS10-1
----	---------------------------------	----	----------------

積水化学工業株式会社

品名

レデューサ  
300~700 (SDR11, 13.6)

呼径	外径		L	l <sub>1</sub>	l <sub>2</sub>	SDR11			SDR13.6		
	D <sub>1</sub>	D <sub>2</sub>				管厚 t <sub>1</sub>	管厚 t <sub>2</sub>	参考質量	管厚 t <sub>1</sub>	管厚 t <sub>2</sub>	参考質量
	mm		mm	mm	mm	mm		kg/個	mm		kg/個
350 × 300	400 <sup>+2.4</sup> <sub>0</sub>	× 355 <sup>+2.2</sup> <sub>0</sub>	945	400	400	36.3 <sup>+3.8</sup> <sub>0</sub>	× 32.2 <sup>+3.4</sup> <sub>0</sub>	34.9	29.4 <sup>+3.1</sup> <sub>0</sub>	× 26.1 <sup>+2.8</sup> <sub>0</sub>	28.9
400 × 300	450 <sup>+2.7</sup> <sub>0</sub>	× 355 <sup>+2.2</sup> <sub>0</sub>	1005	450	400	40.9 <sup>+4.2</sup> <sub>0</sub>	× 32.2 <sup>+3.4</sup> <sub>0</sub>	43.2	33.1 <sup>+3.5</sup> <sub>0</sub>	× 26.1 <sup>+2.8</sup> <sub>0</sub>	35.7
400 × 350	450 <sup>+2.7</sup> <sub>0</sub>	× 400 <sup>+2.4</sup> <sub>0</sub>	1005	450	400	40.9 <sup>+4.2</sup> <sub>0</sub>	× 36.3 <sup>+3.8</sup> <sub>0</sub>	47.4	33.1 <sup>+3.5</sup> <sub>0</sub>	× 29.4 <sup>+3.1</sup> <sub>0</sub>	39.1
450 × 350	500 <sup>+3.0</sup> <sub>0</sub>	× 400 <sup>+2.4</sup> <sub>0</sub>	990	450	400	45.4 <sup>+4.7</sup> <sub>0</sub>	× 36.3 <sup>+3.8</sup> <sub>0</sub>	53.3	36.8 <sup>+3.8</sup> <sub>0</sub>	× 29.4 <sup>+3.1</sup> <sub>0</sub>	44.1
450 × 400	500 <sup>+3.0</sup> <sub>0</sub>	× 450 <sup>+2.7</sup> <sub>0</sub>	1020	450	450	45.4 <sup>+4.7</sup> <sub>0</sub>	× 40.9 <sup>+4.2</sup> <sub>0</sub>	59.8	36.8 <sup>+3.8</sup> <sub>0</sub>	× 33.1 <sup>+3.5</sup> <sub>0</sub>	49.5
500 × 400	560 <sup>+3.4</sup> <sub>0</sub>	× 450 <sup>+2.7</sup> <sub>0</sub>	1040	450	450	50.8 <sup>+5.2</sup> <sub>0</sub>	× 40.9 <sup>+4.2</sup> <sub>0</sub>	69.6	41.2 <sup>+4.3</sup> <sub>0</sub>	× 33.1 <sup>+3.5</sup> <sub>0</sub>	57.6
500 × 450	560 <sup>+3.4</sup> <sub>0</sub>	× 500 <sup>+3.0</sup> <sub>0</sub>	1030	450	450	50.8 <sup>+5.2</sup> <sub>0</sub>	× 45.4 <sup>+4.7</sup> <sub>0</sub>	75.2	41.2 <sup>+4.3</sup> <sub>0</sub>	× 36.8 <sup>+3.8</sup> <sub>0</sub>	62.2
550 × 450	630 <sup>+3.8</sup> <sub>0</sub>	× 500 <sup>+3.0</sup> <sub>0</sub>	1100	500	450	57.2 <sup>+5.9</sup> <sub>0</sub>	× 45.4 <sup>+4.7</sup> <sub>0</sub>	93.4	46.3 <sup>+4.8</sup> <sub>0</sub>	× 36.8 <sup>+3.8</sup> <sub>0</sub>	77.1
550 × 500	630 <sup>+3.8</sup> <sub>0</sub>	× 560 <sup>+3.4</sup> <sub>0</sub>	1080	500	450	57.2 <sup>+5.9</sup> <sub>0</sub>	× 50.8 <sup>+5.2</sup> <sub>0</sub>	100.0	46.3 <sup>+4.8</sup> <sub>0</sub>	× 41.2 <sup>+4.3</sup> <sub>0</sub>	82.6
600 × 500	710 <sup>+6.4</sup> <sub>0</sub>	× 560 <sup>+3.4</sup> <sub>0</sub>	1120	500	450				52.2 <sup>+5.4</sup> <sub>0</sub>	× 41.2 <sup>+4.3</sup> <sub>0</sub>	99.7
600 × 550	710 <sup>+6.4</sup> <sub>0</sub>	× 630 <sup>+3.8</sup> <sub>0</sub>	1140	500	500				52.2 <sup>+5.4</sup> <sub>0</sub>	× 46.3 <sup>+4.8</sup> <sub>0</sub>	110.1
700 × 550	800 <sup>+7.2</sup> <sub>0</sub>	× 630 <sup>+3.8</sup> <sub>0</sub>	1280	600	500				58.8 <sup>+6.0</sup> <sub>0</sub>	× 46.3 <sup>+4.8</sup> <sub>0</sub>	145.4
700 × 600	800 <sup>+7.2</sup> <sub>0</sub>	× 710 <sup>+6.4</sup> <sub>0</sub>	1250	600	500				58.8 <sup>+6.0</sup> <sub>0</sub>	× 52.2 <sup>+5.4</sup> <sub>0</sub>	154.9

1) 材質：ポリエチレン (PE100)

2) 外径、管厚の許容差はISO4427-2(2007)による。

3) D<sub>1</sub>, D<sub>2</sub>は平均外径を示し、加工前の原管での寸法とし、

管端から「外径基準寸法相当長さ以上」離れた箇所測定する。

4) 許容差のないものは参考値とする。

品名

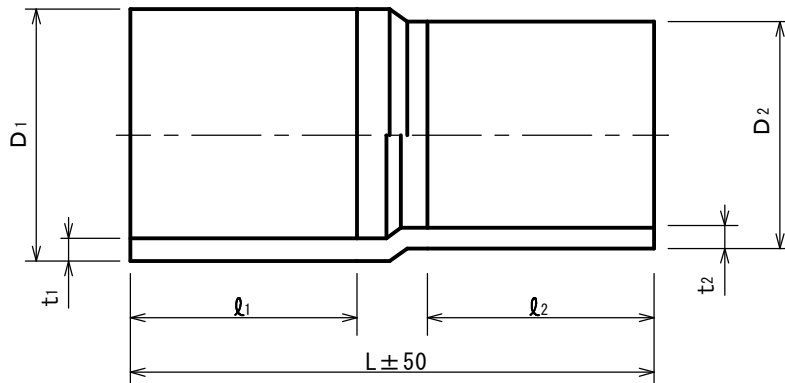
レデューサ  
300~700 (SDR11, 13.6)

図番

PE151201WS011-1

積水化学工業株式会社

品名 レデュース  
300~1100 (SDR17, 21)



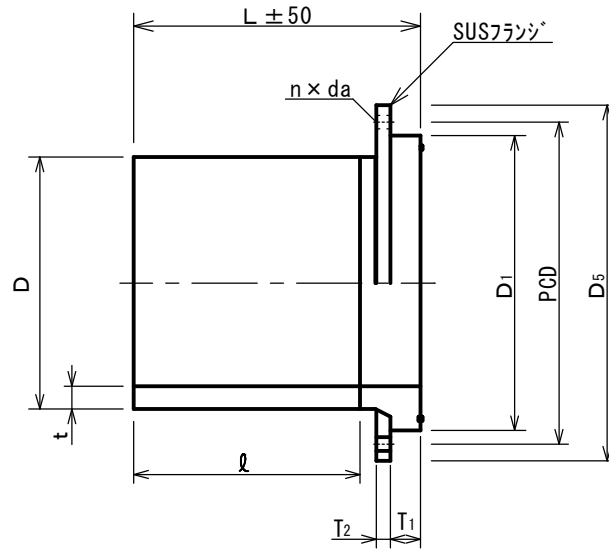
呼径	外径		L	$l_1$	$l_2$	SDR17			SDR21		
	$D_1$	$D_2$				管厚 $t_1$	管厚 $t_2$	参考質量	管厚 $t_1$	管厚 $t_2$	参考質量
	mm		mm	mm	mm	mm		kg/個	mm		kg/個
350×300	400 <sup>+2.4</sup> <sub>0</sub>	× 355 <sup>+2.2</sup> <sub>0</sub>	945	400	400	23.7 <sup>+2.5</sup> <sub>0</sub>	× 21.1 <sup>+2.3</sup> <sub>0</sub>	23.7	19.1 <sup>+2.1</sup> <sub>0</sub>	× 16.9 <sup>+1.8</sup> <sub>0</sub>	19.3
400×300	450 <sup>+2.7</sup> <sub>0</sub>	× 355 <sup>+2.2</sup> <sub>0</sub>	1005	450	400	26.7 <sup>+2.8</sup> <sub>0</sub>	× 21.1 <sup>+2.3</sup> <sub>0</sub>	29.3	21.5 <sup>+2.3</sup> <sub>0</sub>	× 16.9 <sup>+1.8</sup> <sub>0</sub>	23.9
400×350	450 <sup>+2.7</sup> <sub>0</sub>	× 400 <sup>+2.4</sup> <sub>0</sub>	1005	450	400	26.7 <sup>+2.8</sup> <sub>0</sub>	× 23.7 <sup>+2.5</sup> <sub>0</sub>	32.1	21.5 <sup>+2.3</sup> <sub>0</sub>	× 19.1 <sup>+2.1</sup> <sub>0</sub>	26.2
450×350	500 <sup>+3.0</sup> <sub>0</sub>	× 400 <sup>+2.4</sup> <sub>0</sub>	990	450	400	29.7 <sup>+3.1</sup> <sub>0</sub>	× 23.7 <sup>+2.5</sup> <sub>0</sub>	36.1	23.9 <sup>+2.5</sup> <sub>0</sub>	× 19.1 <sup>+2.1</sup> <sub>0</sub>	29.5
450×400	500 <sup>+3.0</sup> <sub>0</sub>	× 450 <sup>+2.7</sup> <sub>0</sub>	1020	450	450	29.7 <sup>+3.1</sup> <sub>0</sub>	× 26.7 <sup>+2.8</sup> <sub>0</sub>	40.6	23.9 <sup>+2.5</sup> <sub>0</sub>	× 21.5 <sup>+2.3</sup> <sub>0</sub>	33.1
500×400	560 <sup>+3.4</sup> <sub>0</sub>	× 450 <sup>+2.7</sup> <sub>0</sub>	1040	450	450	33.2 <sup>+3.5</sup> <sub>0</sub>	× 26.7 <sup>+2.8</sup> <sub>0</sub>	47.2	26.7 <sup>+2.8</sup> <sub>0</sub>	× 21.5 <sup>+2.3</sup> <sub>0</sub>	38.5
500×450	560 <sup>+3.4</sup> <sub>0</sub>	× 500 <sup>+3.0</sup> <sub>0</sub>	1030	450	450	33.2 <sup>+3.5</sup> <sub>0</sub>	× 29.7 <sup>+3.1</sup> <sub>0</sub>	51.0	26.7 <sup>+2.8</sup> <sub>0</sub>	× 23.9 <sup>+2.5</sup> <sub>0</sub>	41.6
550×450	630 <sup>+3.8</sup> <sub>0</sub>	× 500 <sup>+3.0</sup> <sub>0</sub>	1100	500	450	37.4 <sup>+3.9</sup> <sub>0</sub>	× 29.7 <sup>+3.1</sup> <sub>0</sub>	63.3	30.0 <sup>+3.1</sup> <sub>0</sub>	× 23.9 <sup>+2.5</sup> <sub>0</sub>	51.5
550×500	630 <sup>+3.8</sup> <sub>0</sub>	× 560 <sup>+3.4</sup> <sub>0</sub>	1080	500	450	37.4 <sup>+3.9</sup> <sub>0</sub>	× 33.2 <sup>+3.5</sup> <sub>0</sub>	67.8	30.0 <sup>+3.1</sup> <sub>0</sub>	× 26.7 <sup>+2.8</sup> <sub>0</sub>	55.1
600×500	710 <sup>+6.4</sup> <sub>0</sub>	× 560 <sup>+3.4</sup> <sub>0</sub>	1120	500	450	42.1 <sup>+4.4</sup> <sub>0</sub>	× 33.2 <sup>+3.5</sup> <sub>0</sub>	81.7	33.9 <sup>+3.5</sup> <sub>0</sub>	× 26.7 <sup>+2.8</sup> <sub>0</sub>	66.6
600×550	710 <sup>+6.4</sup> <sub>0</sub>	× 630 <sup>+3.8</sup> <sub>0</sub>	1140	500	500	42.1 <sup>+4.4</sup> <sub>0</sub>	× 37.4 <sup>+3.9</sup> <sub>0</sub>	90.3	33.9 <sup>+3.5</sup> <sub>0</sub>	× 30.0 <sup>+3.1</sup> <sub>0</sub>	73.5
700×550	800 <sup>+7.2</sup> <sub>0</sub>	× 630 <sup>+3.8</sup> <sub>0</sub>	1280	600	500	47.4 <sup>+4.9</sup> <sub>0</sub>	× 37.4 <sup>+3.9</sup> <sub>0</sub>	119.2	38.1 <sup>+4.0</sup> <sub>0</sub>	× 30.0 <sup>+3.1</sup> <sub>0</sub>	97.0
700×600	800 <sup>+7.2</sup> <sub>0</sub>	× 710 <sup>+6.4</sup> <sub>0</sub>	1250	600	500	47.4 <sup>+4.9</sup> <sub>0</sub>	× 42.1 <sup>+4.4</sup> <sub>0</sub>	127.0	38.1 <sup>+4.0</sup> <sub>0</sub>	× 33.9 <sup>+3.5</sup> <sub>0</sub>	103.5
800×700	900 <sup>+8.1</sup> <sub>0</sub>	× 800 <sup>+7.2</sup> <sub>0</sub>	1360	600	600	53.3 <sup>+5.5</sup> <sub>0</sub>	× 47.4 <sup>+4.9</sup> <sub>0</sub>	173.3	42.9 <sup>+4.4</sup> <sub>0</sub>	× 38.1 <sup>+4.0</sup> <sub>0</sub>	141.3
900×800	1000 <sup>+9.0</sup> <sub>0</sub>	× 900 <sup>+8.1</sup> <sub>0</sub>	1450	700	600	59.3 <sup>+6.1</sup> <sub>0</sub>	× 53.3 <sup>+5.5</sup> <sub>0</sub>	232.2	47.7 <sup>+4.9</sup> <sub>0</sub>	× 42.9 <sup>+4.4</sup> <sub>0</sub>	189.2
1100×900	1200 <sup>+10.8</sup> <sub>0</sub>	× 1000 <sup>+9.0</sup> <sub>0</sub>	1740	800	700	67.9 <sup>+6.9</sup> <sub>0</sub>	× 59.3 <sup>+6.1</sup> <sub>0</sub>	307.6	57.2 <sup>+5.9</sup> <sub>0</sub>	× 47.7 <sup>+4.9</sup> <sub>0</sub>	251.0

- 1) 材質：ポリエチレン (PE100)
- 2) 外径、管厚の許容差はISO4427-2(2007)による。
- 3)  $D_1$ ,  $D_2$ は平均外径を示し、加工前の原管での寸法とし、管端から「外径基準寸法相当長さ以上」離れた箇所測定する。
- 4) 許容差のないものは参考値とする。

品名	レデュース 300~1100 (SDR17, 21)	図番	PE151201WS012-1
----	-------------------------------	----	-----------------

積水化学工業株式会社

品名 フランジ短管 G形 上水用  
300~700 (SDR11, 13.6)



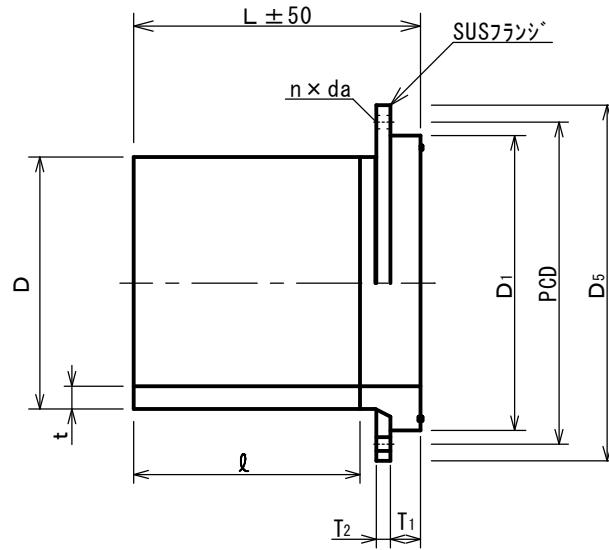
呼径	フランジ呼径	外径 D mm	L mm	ℓ mm	D1 mm	D5 mm	T1 mm	T2 mm	PCD mm	da mm	n	SDR11		SDR13.6	
												管厚 t mm	参考質量 kg/個	管厚 t mm	参考質量 kg/個
300	350	355 <sup>+2.2</sup> <sub>0</sub>	495	400	415	530	40	26	472	25	10	32.2 <sup>+3.4</sup> <sub>0</sub>	39.6	26.1 <sup>+2.8</sup> <sub>0</sub>	37.3
350	400	400 <sup>+2.4</sup> <sub>0</sub>	495	400	480	582	45	26	524	25	12	36.3 <sup>+3.8</sup> <sub>0</sub>	47.5	29.4 <sup>+3.1</sup> <sub>0</sub>	44.6
400	450	450 <sup>+2.7</sup> <sub>0</sub>	570	450	533	652	60	28	585	27	12	40.9 <sup>+4.2</sup> <sub>0</sub>	66.7	33.1 <sup>+3.5</sup> <sub>0</sub>	62.6
450	500	500 <sup>+3.0</sup> <sub>0</sub>	570	450	585	706	60	28	639	27	12	45.4 <sup>+4.7</sup> <sub>0</sub>	78.1	36.8 <sup>+3.8</sup> <sub>0</sub>	73.1
500	600	560 <sup>+3.4</sup> <sub>0</sub>	570	450	685	810	60	30	743	27	16	50.8 <sup>+5.2</sup> <sub>0</sub>	104.3	41.2 <sup>+4.3</sup> <sub>0</sub>	98.0
550	600	630 <sup>+3.8</sup> <sub>0</sub>	620	500	685	810	60	30	743	27	16	57.2 <sup>+5.9</sup> <sub>0</sub>	109.9	46.3 <sup>+4.8</sup> <sub>0</sub>	100.9
600	700	710 <sup>+6.4</sup> <sub>0</sub>	620	500	800	928	65	32	854	33	16			52.2 <sup>+5.4</sup> <sub>0</sub>	134.9
700	800	800 <sup>+7.2</sup> <sub>0</sub>	720	600	905	1034	52	34	960	33	20			58.8 <sup>+6.0</sup> <sub>0</sub>	179.7

- 1) 材質：ポリエチレン (PE100)
- 2) 外径、管厚の許容差はISO4427-2(2007)による。
- 3) Dは平均外径を示し、加工前の原管での寸法とし、  
管端から「外径基準寸法相当長さ以上」離れた箇所にて測定する。
- 4) 許容差のないものは参考値とする。
- 5) フランジの基本形状・寸法はJIS G 3443-2による。
- 6) フランジの材質はSUS304とする。
- 7) 止水用ゴム輪の材質はSBRとする。

品名	フランジ短管 G形 上水用 300~700 (SDR11, 13.6)	図番	PE151201WS13-1
----	--	----	----------------

積水化学工業株式会社

品名 フランジ短管 G形 上水用  
300~1100 (SDR17, 21)



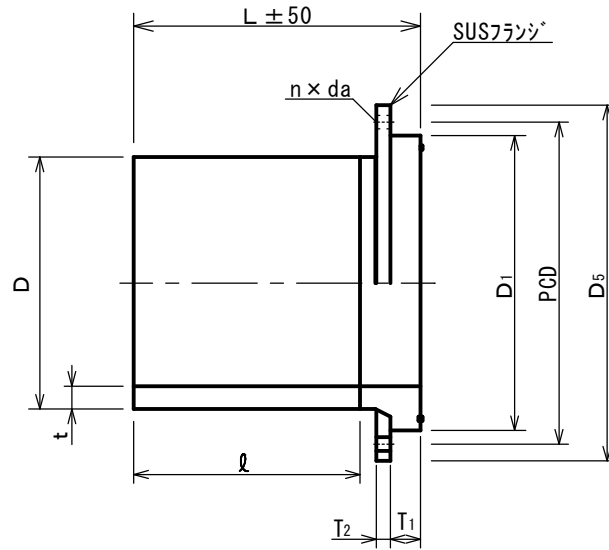
呼径	フランジ呼径	外径 D mm	L mm	ℓ mm	D1 mm	D5 mm	T1 mm	T2 mm	PCD mm	da mm	n	SDR17		SDR21	
												管厚 t mm	参考質量 kg/個	管厚 t mm	参考質量 kg/個
300	350	355 <sup>+2.2</sup> <sub>0</sub>	495	400	415	530	40	26	472	25	10	21.1 <sup>+2.3</sup> <sub>0</sub>	35.4	16.9 <sup>+1.8</sup> <sub>0</sub>	33.7
350	400	400 <sup>+2.4</sup> <sub>0</sub>	495	400	480	582	45	26	524	25	12	23.7 <sup>+2.5</sup> <sub>0</sub>	42.1	19.1 <sup>+2.1</sup> <sub>0</sub>	40.1
400	450	450 <sup>+2.7</sup> <sub>0</sub>	570	450	533	652	60	28	585	27	12	26.7 <sup>+2.8</sup> <sub>0</sub>	59.1	21.5 <sup>+2.3</sup> <sub>0</sub>	56.1
450	500	500 <sup>+3.0</sup> <sub>0</sub>	570	450	585	706	60	28	639	27	12	29.7 <sup>+3.1</sup> <sub>0</sub>	68.7	23.9 <sup>+2.5</sup> <sub>0</sub>	65.1
500	600	560 <sup>+3.4</sup> <sub>0</sub>	570	450	685	810	60	30	743	27	16	33.2 <sup>+3.5</sup> <sub>0</sub>	92.5	26.7 <sup>+2.8</sup> <sub>0</sub>	87.9
550	600	630 <sup>+3.8</sup> <sub>0</sub>	620	500	685	810	60	30	743	27	16	37.4 <sup>+3.9</sup> <sub>0</sub>	93.3	30.0 <sup>+3.1</sup> <sub>0</sub>	86.8
600	700	710 <sup>+6.4</sup> <sub>0</sub>	620	500	800	928	65	32	854	33	16	42.1 <sup>+4.4</sup> <sub>0</sub>	125.2	33.9 <sup>+3.5</sup> <sub>0</sub>	117.0
700	800	800 <sup>+7.2</sup> <sub>0</sub>	720	600	905	1034	52	34	960	33	20	47.4 <sup>+4.9</sup> <sub>0</sub>	164.9	38.1 <sup>+4.0</sup> <sub>0</sub>	152.4
800	900	900 <sup>+8.1</sup> <sub>0</sub>	720	600	1005	1156	55	36	1073	33	20	53.3 <sup>+5.5</sup> <sub>0</sub>	208.0	42.9 <sup>+4.4</sup> <sub>0</sub>	192.2
900	1000	1000 <sup>+9.0</sup> <sub>0</sub>	840	700	1110	1262	60	38	1179	33	24	59.3 <sup>+6.1</sup> <sub>0</sub>	271.2	47.7 <sup>+4.9</sup> <sub>0</sub>	248.4
1100	1200	1200 <sup>+10.8</sup> <sub>0</sub>	990	800	1330	1470	90	43	1387	33	28	67.9 <sup>+6.9</sup> <sub>0</sub>	419.6	57.2 <sup>+5.9</sup> <sub>0</sub>	390.8

- 1) 材質：ポリエチレン (PE100)
- 2) 外径、管厚の許容差はISO4427-2(2007)による。
- 3) Dは平均外径を示し、加工前の原管での寸法とし、  
管端から「外径基準寸法相当長さ以上」離れた箇所にて測定する。
- 4) 許容差のないものは参考値とする。
- 5) フランジの基本形状・寸法はJIS G 3443-2による。
- 6) フランジの材質はSUS304とする。
- 7) 止水用ゴム輪の材質はSBRとする。

品名	フランジ短管 G形 上水用 300~1100 (SDR17, 21)	図番	PE151201WS14-1
----	---------------------------------------	----	----------------

積水化学工業株式会社

品名 フランジ短管 G形 JIS10K用  
300~700 (SDR11, 13.6)



呼径	フランジ呼径	外径 D mm	L mm	ℓ mm	D1 mm	D5 mm	T1 mm	T2 mm	PCD mm	da mm	n	SDR11		SDR13.6	
												管厚 t mm	参考質量 kg/個	管厚 t mm	参考質量 kg/個
300	350	355 <sup>+2.2</sup> <sub>0</sub>	495	400	415	490	40	26	445	25	16	32.2 <sup>+3.4</sup> <sub>0</sub>	29.9	26.1 <sup>+2.8</sup> <sub>0</sub>	27.9
350	400	400 <sup>+2.4</sup> <sub>0</sub>	495	400	480	560	45	28	510	27	16	36.3 <sup>+3.8</sup> <sub>0</sub>	39.5	29.4 <sup>+3.1</sup> <sub>0</sub>	37.2
400	450	450 <sup>+2.7</sup> <sub>0</sub>	570	450	533	620	60	30	565	27	20	40.9 <sup>+4.2</sup> <sub>0</sub>	51.8	33.1 <sup>+3.5</sup> <sub>0</sub>	48.9
450	500	500 <sup>+3.0</sup> <sub>0</sub>	570	450	585	675	60	30	620	27	20	45.4 <sup>+4.7</sup> <sub>0</sub>	59.2	36.8 <sup>+3.8</sup> <sub>0</sub>	56.1
500	600	560 <sup>+3.4</sup> <sub>0</sub>	570	450	685	795	60	32	730	33	24	50.8 <sup>+5.2</sup> <sub>0</sub>	82.1	41.2 <sup>+4.3</sup> <sub>0</sub>	78.5
550	600	630 <sup>+3.8</sup> <sub>0</sub>	620	500	685	795	60	32	730	33	24	57.2 <sup>+5.9</sup> <sub>0</sub>	76.9	46.3 <sup>+4.8</sup> <sub>0</sub>	72.5
600	700	710 <sup>+6.4</sup> <sub>0</sub>	620	500	800	905	65	34	840	33	24			52.2 <sup>+5.4</sup> <sub>0</sub>	95.2
700	800	800 <sup>+7.2</sup> <sub>0</sub>	720	600	905	1020	52	36	950	33	28			58.8 <sup>+6.0</sup> <sub>0</sub>	122.1

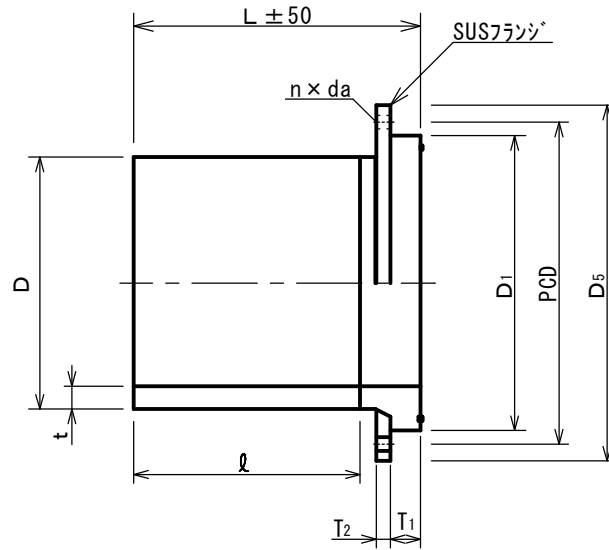
- 1) 材質：ポリエチレン (PE100)
- 2) 外径、管厚の許容差はIS04427-2(2007)による。
- 3) Dは平均外径を示し、加工前の原管での寸法とし、  
管端から「外径基準寸法相当長さ以上」離れた箇所での測定する。
- 4) 許容差のないものは参考値とする。
- 5) フランジの基本形状・寸法はJIS B 2220による。
- 6) フランジの材質はSUS304とする。
- 7) 止水用ゴム輪の材質はSBRとする。

品名 フランジ短管 G形 JIS10K用  
300~700 (SDR11, 13.6)

図番 PE151201WS15-1

積水化学工業株式会社

品名 フランジ短管 G形 JIS10K用  
300~1100 (SDR17, 21)



呼径	フランジ呼径	外径 D mm	L mm	ℓ mm	D <sub>1</sub> mm	D <sub>5</sub> mm	T <sub>1</sub> mm	T <sub>2</sub> mm	PCD mm	da mm	n	SDR17		SDR21	
												管厚 t mm	参考質量 kg/個	管厚 t mm	参考質量 kg/個
300	350	355 <sup>+2.2</sup> <sub>0</sub>	495	400	415	490	40	26	445	25	16	21.1 <sup>+2.3</sup> <sub>0</sub>	26.2	16.9 <sup>+1.8</sup> <sub>0</sub>	24.9
350	400	400 <sup>+2.4</sup> <sub>0</sub>	495	400	480	560	45	28	510	27	16	23.7 <sup>+2.5</sup> <sub>0</sub>	35.4	19.1 <sup>+2.1</sup> <sub>0</sub>	33.9
400	450	450 <sup>+2.7</sup> <sub>0</sub>	570	450	533	620	60	30	565	27	20	26.7 <sup>+2.8</sup> <sub>0</sub>	46.6	21.5 <sup>+2.3</sup> <sub>0</sub>	44.6
450	500	500 <sup>+3.0</sup> <sub>0</sub>	570	450	585	675	60	30	620	27	20	29.7 <sup>+3.1</sup> <sub>0</sub>	53.4	23.9 <sup>+2.5</sup> <sub>0</sub>	51.3
500	600	560 <sup>+3.4</sup> <sub>0</sub>	570	450	685	795	60	32	730	33	24	33.2 <sup>+3.5</sup> <sub>0</sub>	75.6	26.7 <sup>+2.8</sup> <sub>0</sub>	73.2
550	600	630 <sup>+3.8</sup> <sub>0</sub>	620	500	685	795	60	32	730	33	24	37.4 <sup>+3.9</sup> <sub>0</sub>	68.8	30.0 <sup>+3.1</sup> <sub>0</sub>	65.8
600	700	710 <sup>+6.4</sup> <sub>0</sub>	620	500	800	905	65	34	840	33	24	42.1 <sup>+4.4</sup> <sub>0</sub>	91.1	33.9 <sup>+3.5</sup> <sub>0</sub>	87.8
700	800	800 <sup>+7.2</sup> <sub>0</sub>	720	600	905	1020	52	36	950	33	28	47.4 <sup>+4.9</sup> <sub>0</sub>	116.5	38.1 <sup>+4.0</sup> <sub>0</sub>	112.0
800	900	900 <sup>+8.1</sup> <sub>0</sub>	720	600	1005	1120	55	38	1050	33	28	53.3 <sup>+5.5</sup> <sub>0</sub>	132.8	42.9 <sup>+4.4</sup> <sub>0</sub>	127.7
900	1000	1000 <sup>+9.0</sup> <sub>0</sub>	840	700	1110	1235	60	40	1160	39	28	59.3 <sup>+6.1</sup> <sub>0</sub>	167.1	47.7 <sup>+4.9</sup> <sub>0</sub>	160.5
1100	1200	1200 <sup>+10.8</sup> <sub>0</sub>	990	800	1330	1465	90	44	1380	39	32	67.9 <sup>+6.9</sup> <sub>0</sub>	266.7	57.2 <sup>+5.9</sup> <sub>0</sub>	257.7

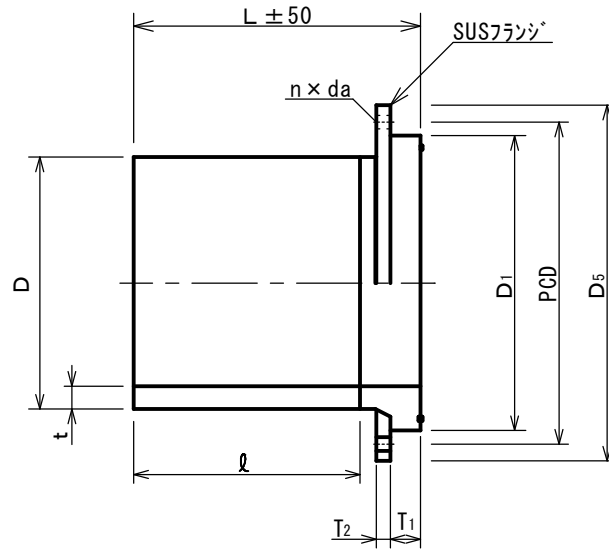
- 1) 材質：ポリエチレン (PE100)
- 2) 外径、管厚の許容差はISO4427-2(2007)による。
- 3) Dは平均外径を示し、加工前の原管での寸法とし、  
管端から「外径基準寸法相当長さ以上」離れた箇所での測定する。
- 4) 許容差のないものは参考値とする。
- 5) フランジの基本形状・寸法はJIS B 2220による。
- 6) フランジの材質はSUS304とする。
- 7) 止水用ゴム輪の材質はSBRとする。

品名	フランジ短管 G形 JIS10K用 300~1100 (SDR17, 21)	図番	PE151201WS16-1
----	---	----	----------------

積水化学工業株式会社



品名 フランジ短管 G形 JIS16K用  
300~700 (SDR11, 13.6)



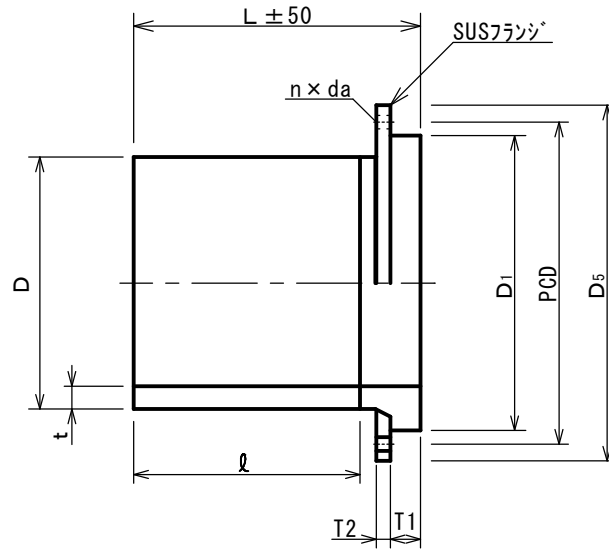
呼径	フランジ呼径	外径 D mm	L mm	ℓ mm	D <sub>1</sub> mm	D <sub>5</sub> mm	T <sub>1</sub> mm	T <sub>2</sub> mm	PCD mm	da mm	n	SDR11		SDR13.6	
												管厚 t mm	参考質量 kg/個	管厚 t mm	参考質量 kg/個
300	350	355 <sup>+2.2</sup> <sub>0</sub>	495	400	415	540	40	34	480	33	16	32.2 <sup>+3.4</sup> <sub>0</sub>	34.3	26.1 <sup>+2.8</sup> <sub>0</sub>	34.1
350	400	400 <sup>+2.4</sup> <sub>0</sub>	495	400	480	605	45	38	540	33	16	36.3 <sup>+3.8</sup> <sub>0</sub>	47.5	29.4 <sup>+3.1</sup> <sub>0</sub>	47.3
400	450	450 <sup>+2.7</sup> <sub>0</sub>	570	450	533	675	60	40	605	33	20	40.9 <sup>+4.2</sup> <sub>0</sub>	63.1	33.1 <sup>+3.5</sup> <sub>0</sub>	62.8
450	500	500 <sup>+3.0</sup> <sub>0</sub>	570	450	585	730	60	42	660	33	20	45.4 <sup>+4.7</sup> <sub>0</sub>	74.7	36.8 <sup>+3.8</sup> <sub>0</sub>	74.4
500	600	560 <sup>+3.4</sup> <sub>0</sub>	570	450	685	845	60	46	770	39	24	50.8 <sup>+5.2</sup> <sub>0</sub>	106.2	41.2 <sup>+4.3</sup> <sub>0</sub>	105.9
550	600	630 <sup>+3.8</sup> <sub>0</sub>	620	500	685	845	60	46	770	39	24	57.2 <sup>+5.9</sup> <sub>0</sub>	93.1	46.3 <sup>+4.8</sup> <sub>0</sub>	92.7
600	700	710 <sup>+6.4</sup> <sub>0</sub>	620	500	800	960	65	50	875	42	24			52.2 <sup>+5.4</sup> <sub>0</sub>	128.5
700	800	800 <sup>+7.2</sup> <sub>0</sub>	720	600	905	1085	52	54	990	48	24			58.8 <sup>+6.0</sup> <sub>0</sub>	168.8

- 1) 材質：ポリエチレン (PE100)
- 2) 外径、管厚の許容差はISO4427-2(2007)による。
- 3) Dは平均外径を示し、加工前の原管での寸法とし、  
管端から「外径基準寸法相当長さ以上」離れた箇所での測定する。
- 4) 許容差のないものは参考値とする。
- 5) フランジの基本形状・寸法はJIS G 3443-2による。
- 6) フランジの材質はSUS304とする。
- 7) 止水用ゴム輪の材質はSBRとする。

品名	フランジ短管 G形 JIS16K用 300~700 (SDR11, 13.6)	図番	PE151201WS17-1
----	--	----	----------------

積水化学工業株式会社

品名 フランジ短管 F形 上水用  
300~700 (SDR11, 13.6)



呼径	フランジ呼径	外径 D mm	L mm	ℓ mm	D1 mm	D5 mm	T1 mm	T2 mm	PCD mm	da mm	n	SDR11		SDR13.6	
												管厚 t mm	参考質量 kg/個	管厚 t mm	参考質量 kg/個
300	350	355 <sup>+2.2</sup> <sub>0</sub>	495	400	415	530	40	26	472	25	10	32.2 <sup>+3.4</sup> <sub>0</sub>	39.6	26.1 <sup>+2.8</sup> <sub>0</sub>	37.3
350	400	400 <sup>+2.4</sup> <sub>0</sub>	495	400	480	582	45	26	524	25	12	36.3 <sup>+3.8</sup> <sub>0</sub>	47.5	29.4 <sup>+3.1</sup> <sub>0</sub>	44.6
400	450	450 <sup>+2.7</sup> <sub>0</sub>	570	450	533	652	60	28	585	27	12	40.9 <sup>+4.2</sup> <sub>0</sub>	66.7	33.1 <sup>+3.5</sup> <sub>0</sub>	62.6
450	500	500 <sup>+3.0</sup> <sub>0</sub>	570	450	585	706	60	28	639	27	12	45.4 <sup>+4.7</sup> <sub>0</sub>	78.1	36.8 <sup>+3.8</sup> <sub>0</sub>	73.1
500	600	560 <sup>+3.4</sup> <sub>0</sub>	570	450	685	810	60	30	743	27	16	50.8 <sup>+5.2</sup> <sub>0</sub>	104.3	41.2 <sup>+4.3</sup> <sub>0</sub>	98.0
550	600	630 <sup>+3.8</sup> <sub>0</sub>	620	500	685	810	60	30	743	27	16	57.2 <sup>+5.9</sup> <sub>0</sub>	109.9	46.3 <sup>+4.8</sup> <sub>0</sub>	100.9
600	700	710 <sup>+6.4</sup> <sub>0</sub>	620	500	800	928	65	32	854	33	16			52.2 <sup>+5.4</sup> <sub>0</sub>	134.9
700	800	800 <sup>+7.2</sup> <sub>0</sub>	720	600	905	1034	52	34	960	33	20			58.8 <sup>+6.0</sup> <sub>0</sub>	179.7

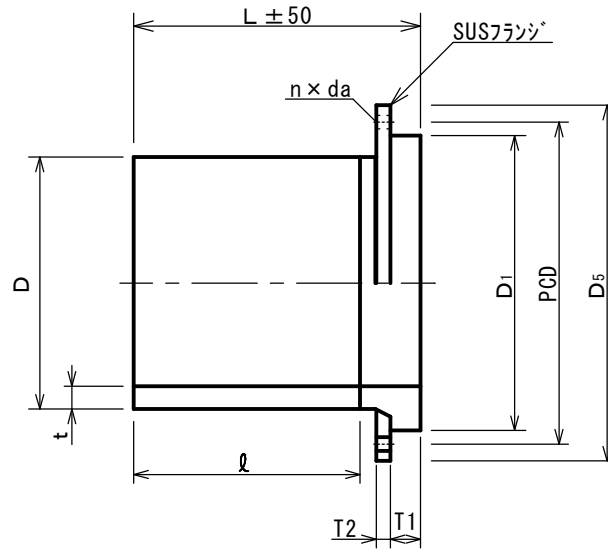
- 1) 材質：ポリエチレン (PE100)
- 2) 外径、管厚の許容差はISO4427-2(2007)による。
- 3) Dは平均外径を示し、加工前の原管での寸法とし、  
管端から「外径基準寸法相当長さ以上」離れた箇所での測定する。
- 4) 許容差のないものは参考値とする。
- 5) フランジの基本形状・寸法はJIS G 3443-2による。
- 6) フランジの材質はSUS304とする。

品名 フランジ短管 F形 上水用  
300~700 (SDR11, 13.6)

図番 PE151201WS18-1

積水化学工業株式会社

品名 フランジ短管 F形 上水用  
300~1100 (SDR17, 21)



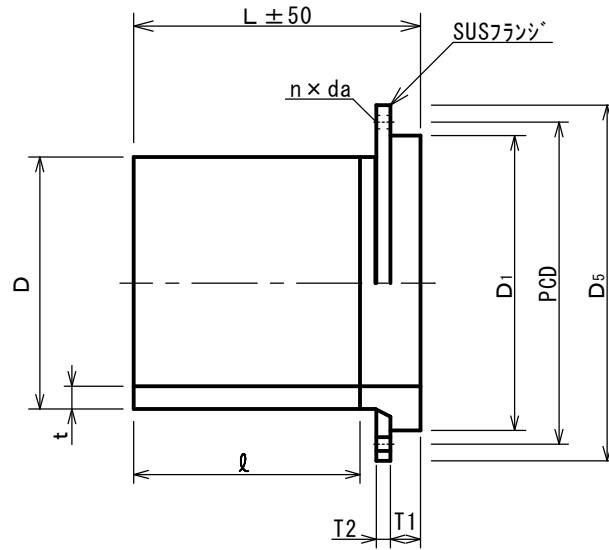
呼径	フランジ呼径	外径 D mm	L mm	ℓ mm	D1 mm	D5 mm	T1 mm	T2 mm	PCD mm	da mm	n	SDR17		SDR21	
												管厚 t mm	参考質量 kg/個	管厚 t mm	参考質量 kg/個
300	350	355 <sup>+2.2</sup> <sub>0</sub>	495	400	415	530	40	26	472	25	10	21.1 <sup>+2.3</sup> <sub>0</sub>	35.4	16.9 <sup>+1.8</sup> <sub>0</sub>	33.7
350	400	400 <sup>+2.4</sup> <sub>0</sub>	495	400	480	582	45	26	524	25	12	23.7 <sup>+2.5</sup> <sub>0</sub>	42.1	19.1 <sup>+2.1</sup> <sub>0</sub>	40.1
400	450	450 <sup>+2.7</sup> <sub>0</sub>	570	450	533	652	60	28	585	27	12	26.7 <sup>+2.8</sup> <sub>0</sub>	59.1	21.5 <sup>+2.3</sup> <sub>0</sub>	56.1
450	500	500 <sup>+3.0</sup> <sub>0</sub>	570	450	585	706	60	28	639	27	12	29.7 <sup>+3.1</sup> <sub>0</sub>	68.7	23.9 <sup>+2.5</sup> <sub>0</sub>	65.1
500	600	560 <sup>+3.4</sup> <sub>0</sub>	570	450	685	810	60	30	743	27	16	33.2 <sup>+3.5</sup> <sub>0</sub>	92.5	26.7 <sup>+2.8</sup> <sub>0</sub>	87.9
550	600	630 <sup>+3.8</sup> <sub>0</sub>	620	500	685	810	60	30	743	27	16	37.4 <sup>+3.9</sup> <sub>0</sub>	93.3	30.0 <sup>+3.1</sup> <sub>0</sub>	86.8
600	700	710 <sup>+6.4</sup> <sub>0</sub>	620	500	800	928	65	32	854	33	16	42.1 <sup>+4.4</sup> <sub>0</sub>	125.2	33.9 <sup>+3.5</sup> <sub>0</sub>	117.0
700	800	800 <sup>+7.2</sup> <sub>0</sub>	720	600	905	1034	52	34	960	33	20	47.4 <sup>+4.9</sup> <sub>0</sub>	164.9	38.1 <sup>+4.0</sup> <sub>0</sub>	152.4
800	900	900 <sup>+8.1</sup> <sub>0</sub>	720	600	1005	1156	55	36	1073	33	20	53.3 <sup>+5.5</sup> <sub>0</sub>	208.0	42.9 <sup>+4.4</sup> <sub>0</sub>	192.2
900	1000	1000 <sup>+9.0</sup> <sub>0</sub>	840	700	1110	1262	60	38	1179	33	24	59.3 <sup>+6.1</sup> <sub>0</sub>	271.2	47.7 <sup>+4.9</sup> <sub>0</sub>	248.4
1100	1200	1200 <sup>+10.8</sup> <sub>0</sub>	990	800	1330	1470	90	43	1387	33	28	67.9 <sup>+6.9</sup> <sub>0</sub>	419.6	57.2 <sup>+5.9</sup> <sub>0</sub>	390.8

- 1) 材質：ポリエチレン (PE100)
- 2) 外径、管厚の許容差はISO4427-2(2007)による。
- 3) Dは平均外径を示し、加工前の原管での寸法とし、管端から「外径基準寸法相当長さ以上」離れた箇所にて測定する。
- 4) 許容差のないものは参考値とする。
- 5) フランジの基本形状・寸法はJIS G 3443-2による。
- 6) フランジの材質はSUS304とする。

品名	フランジ短管 F形 上水用 300~1100 (SDR17, 21)	図番	PE151201WS19-1
----	---------------------------------------	----	----------------

積水化学工業株式会社

品名 フランジ短管 F形 JIS10K用  
300~700 (SDR11, 13.6)



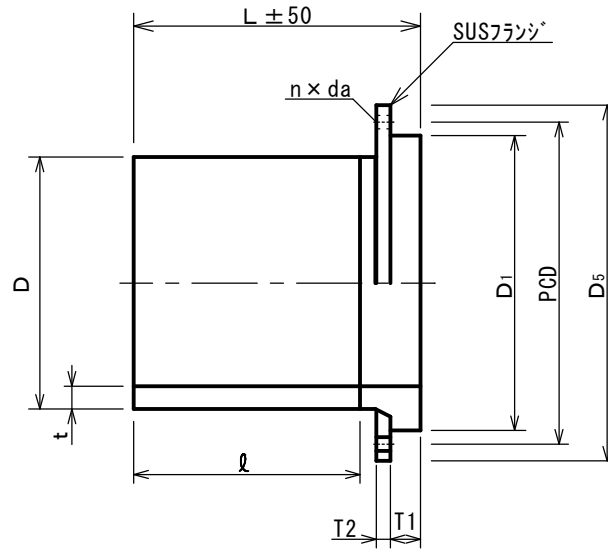
呼径	フランジ呼径	外径 D mm	L mm	ℓ mm	D1 mm	D5 mm	T1 mm	T2 mm	PCD mm	da mm	n	SDR11		SDR13.6	
												管厚 t mm	参考質量 kg/個	管厚 t mm	参考質量 kg/個
300	350	355 <sup>+2.2</sup> <sub>0</sub>	495	400	415	490	40	26	445	25	16	32.2 <sup>+3.4</sup> <sub>0</sub>	29.9	26.1 <sup>+2.8</sup> <sub>0</sub>	27.9
350	400	400 <sup>+2.4</sup> <sub>0</sub>	495	400	480	560	45	28	510	27	16	36.3 <sup>+3.8</sup> <sub>0</sub>	39.5	29.4 <sup>+3.1</sup> <sub>0</sub>	37.2
400	450	450 <sup>+2.7</sup> <sub>0</sub>	570	450	533	620	60	30	565	27	20	40.9 <sup>+4.2</sup> <sub>0</sub>	51.8	33.1 <sup>+3.5</sup> <sub>0</sub>	48.9
450	500	500 <sup>+3.0</sup> <sub>0</sub>	570	450	585	675	60	30	620	27	20	45.4 <sup>+4.7</sup> <sub>0</sub>	59.2	36.8 <sup>+3.8</sup> <sub>0</sub>	56.1
500	600	560 <sup>+3.4</sup> <sub>0</sub>	570	450	685	795	60	32	730	33	24	50.8 <sup>+5.2</sup> <sub>0</sub>	82.1	41.2 <sup>+4.3</sup> <sub>0</sub>	78.5
550	600	630 <sup>+3.8</sup> <sub>0</sub>	620	500	685	795	60	32	730	33	24	57.2 <sup>+5.9</sup> <sub>0</sub>	76.9	46.3 <sup>+4.8</sup> <sub>0</sub>	72.5
600	700	710 <sup>+6.4</sup> <sub>0</sub>	620	500	800	905	65	34	840	33	24			52.2 <sup>+5.4</sup> <sub>0</sub>	95.2
700	800	800 <sup>+7.2</sup> <sub>0</sub>	720	600	905	1020	52	36	950	33	28			58.8 <sup>+6.0</sup> <sub>0</sub>	122.1

- 1) 材質：ポリエチレン (PE100)
- 2) 外径、管厚の許容差はISO4427-2(2007)による。
- 3) Dは平均外径を示し、加工前の原管での寸法とし、  
管端から「外径基準寸法相当長さ以上」離れた箇所での測定する。
- 4) 許容差のないものは参考値とする。
- 5) フランジの基本形状・寸法はJIS B 2220による。
- 6) フランジの材質はSUS304とする。

品名	フランジ短管 F形 JIS10K用 300~700 (SDR11, 13.6)	図番	PE151201WS20-1
----	--	----	----------------

積水化学工業株式会社

品名 フランジ短管 F形 JIS10K用  
300~1100 (SDR17, 21)



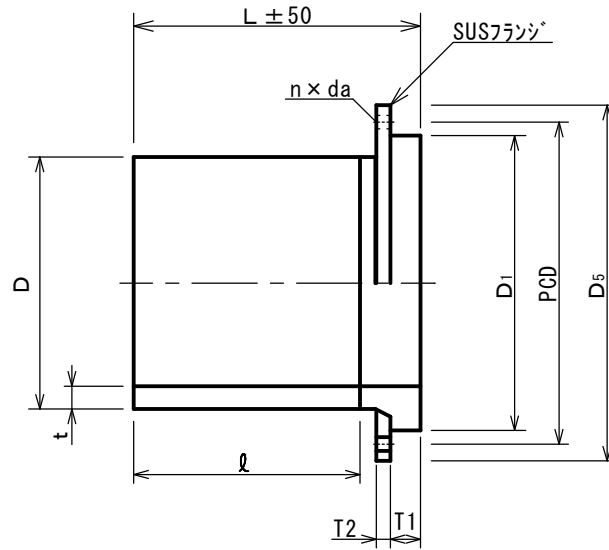
呼び径	フランジ呼び径	外径 D mm	L mm	ℓ mm	D <sub>1</sub> mm	D <sub>5</sub> mm	T <sub>1</sub> mm	T <sub>2</sub> mm	PCD mm	da mm	n	SDR17		SDR21	
												管厚 t mm	参考質量 kg/個	管厚 t mm	参考質量 kg/個
300	350	355 <sup>+2.2</sup> <sub>0</sub>	495	400	415	490	40	26	445	25	16	21.1 <sup>+2.3</sup> <sub>0</sub>	26.2	16.9 <sup>+1.8</sup> <sub>0</sub>	24.9
350	400	400 <sup>+2.4</sup> <sub>0</sub>	495	400	480	560	45	28	510	27	16	23.7 <sup>+2.5</sup> <sub>0</sub>	35.4	19.1 <sup>+2.1</sup> <sub>0</sub>	33.9
400	450	450 <sup>+2.7</sup> <sub>0</sub>	570	450	533	620	60	30	565	27	20	26.7 <sup>+2.8</sup> <sub>0</sub>	46.6	21.5 <sup>+2.3</sup> <sub>0</sub>	44.6
450	500	500 <sup>+3.0</sup> <sub>0</sub>	570	450	585	675	60	30	620	27	20	29.7 <sup>+3.1</sup> <sub>0</sub>	53.4	23.9 <sup>+2.5</sup> <sub>0</sub>	51.3
500	600	560 <sup>+3.4</sup> <sub>0</sub>	570	450	685	795	60	32	730	33	24	33.2 <sup>+3.5</sup> <sub>0</sub>	75.6	26.7 <sup>+2.8</sup> <sub>0</sub>	73.2
550	600	630 <sup>+3.8</sup> <sub>0</sub>	620	500	685	795	60	32	730	33	24	37.4 <sup>+3.9</sup> <sub>0</sub>	68.8	30.0 <sup>+3.1</sup> <sub>0</sub>	65.8
600	700	710 <sup>+6.4</sup> <sub>0</sub>	620	500	800	905	65	34	840	33	24	42.1 <sup>+4.4</sup> <sub>0</sub>	91.1	33.9 <sup>+3.5</sup> <sub>0</sub>	87.8
700	800	800 <sup>+7.2</sup> <sub>0</sub>	720	600	905	1020	52	36	950	33	28	47.4 <sup>+4.9</sup> <sub>0</sub>	116.5	38.1 <sup>+4.0</sup> <sub>0</sub>	112.0
800	900	900 <sup>+8.1</sup> <sub>0</sub>	720	600	1005	1120	55	38	1050	33	28	53.3 <sup>+5.5</sup> <sub>0</sub>	132.8	42.9 <sup>+4.4</sup> <sub>0</sub>	127.7
900	1000	1000 <sup>+9.0</sup> <sub>0</sub>	840	700	1110	1235	60	40	1160	39	28	59.3 <sup>+6.1</sup> <sub>0</sub>	167.1	47.7 <sup>+4.9</sup> <sub>0</sub>	160.5
1100	1200	1200 <sup>+10.8</sup> <sub>0</sub>	990	800	1330	1465	90	44	1380	39	32	67.9 <sup>+6.9</sup> <sub>0</sub>	266.7	57.2 <sup>+5.9</sup> <sub>0</sub>	257.7

- 1) 材質：ポリエチレン (PE100)
- 2) 外径、管厚の許容差はISO4427-2(2007)による。
- 3) Dは平均外径を示し、加工前の原管での寸法とし、  
管端から「外径基準寸法相当長さ以上」離れた箇所にて測定する。
- 4) 許容差のないものは参考値とする。
- 5) フランジの基本形状・寸法はJIS B 2220による。
- 6) フランジの材質はSUS304とする。

品名	フランジ短管 F形 JIS10K用 300~1100 (SDR17, 21)	図番	PE151201WS21-1
----	---	----	----------------

積水化学工業株式会社

品名 フランジ短管 F形 JIS16K用  
300~700 (SDR11, 13.6)



呼径	フランジ呼径	外径 D mm	L mm	ℓ mm	D1 mm	D5 mm	T1 mm	T2 mm	PCD mm	da mm	n	SDR11		SDR13.6	
												管厚 t mm	参考質量 kg/個	管厚 t mm	参考質量 kg/個
300	350	355 <sup>+2.2</sup> <sub>0</sub>	495	400	415	540	40	34	480	33	16	32.2 <sup>+3.4</sup> <sub>0</sub>	34.3	26.1 <sup>+2.8</sup> <sub>0</sub>	34.1
350	400	400 <sup>+2.4</sup> <sub>0</sub>	495	400	480	605	45	38	540	33	16	36.3 <sup>+3.8</sup> <sub>0</sub>	47.5	29.4 <sup>+3.1</sup> <sub>0</sub>	47.3
400	450	450 <sup>+2.7</sup> <sub>0</sub>	570	450	533	675	60	40	605	33	20	40.9 <sup>+4.2</sup> <sub>0</sub>	63.1	33.1 <sup>+3.5</sup> <sub>0</sub>	62.8
450	500	500 <sup>+3.0</sup> <sub>0</sub>	570	450	585	730	60	42	660	33	20	45.4 <sup>+4.7</sup> <sub>0</sub>	74.7	36.8 <sup>+3.8</sup> <sub>0</sub>	74.4
500	600	560 <sup>+3.4</sup> <sub>0</sub>	570	450	685	845	60	46	770	39	24	50.8 <sup>+5.2</sup> <sub>0</sub>	106.2	41.2 <sup>+4.3</sup> <sub>0</sub>	105.9
550	600	630 <sup>+3.8</sup> <sub>0</sub>	620	500	685	845	60	46	770	39	24	57.2 <sup>+5.9</sup> <sub>0</sub>	93.1	46.3 <sup>+4.8</sup> <sub>0</sub>	92.7
600	700	710 <sup>+6.4</sup> <sub>0</sub>	620	500	800	960	65	50	875	42	24			52.2 <sup>+5.4</sup> <sub>0</sub>	128.5
700	800	800 <sup>+7.2</sup> <sub>0</sub>	720	600	905	1085	52	54	990	48	24			58.8 <sup>+6.0</sup> <sub>0</sub>	168.8

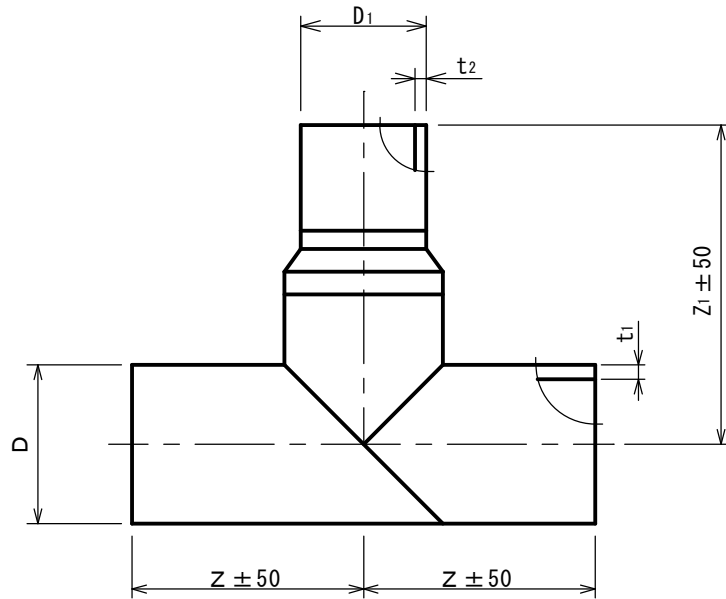
- 1) 材質：ポリエチレン (PE100)
- 2) 外径、管厚の許容差はISO4427-2(2007)による。
- 3) Dは平均外径を示し、加工前の原管での寸法とし、  
管端から「外径基準寸法相当長さ以上」離れた箇所にて測定する。
- 4) 許容差のないものは参考値とする。
- 5) フランジの基本形状・寸法はJIS G 3443-2による。
- 6) フランジの材質はSUS304とする。

品名 フランジ短管 F形 JIS16K用  
300~700 (SDR11, 13.6)

図番 PE151201WS22-1

積水化学工業株式会社

品名 チーズ  
300~500 (SDR11, 13.6)



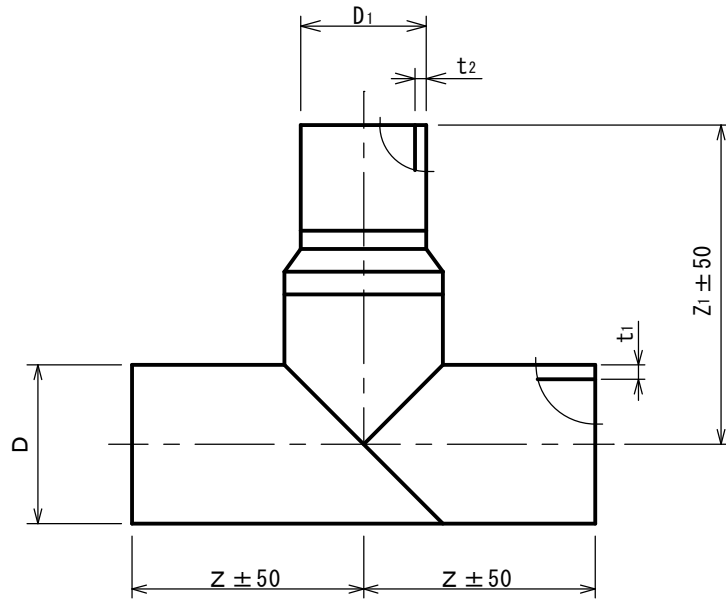
呼径	外径 D×D <sub>1</sub> mm	Z mm	Z <sub>1</sub> mm	SDR11			SDR13.6		
				管厚 t <sub>1</sub> mm	管厚 t <sub>2</sub> mm	参考 質量 kg/個	管厚 t <sub>1</sub> mm	管厚 t <sub>2</sub> mm	参考 質量 kg/個
300×300	355 <sup>+2.2</sup> <sub>0</sub> × 355 <sup>+2.2</sup> <sub>0</sub>	580	580	32.2 <sup>+3.4</sup> <sub>0</sub>	32.2 <sup>+3.4</sup> <sub>0</sub>	51.0	26.1 <sup>+2.8</sup> <sub>0</sub>	26.1 <sup>+2.8</sup> <sub>0</sub>	42.2
350×300	400 <sup>+2.4</sup> <sub>0</sub> × 355 <sup>+2.2</sup> <sub>0</sub>	600	1010	36.3 <sup>+3.8</sup> <sub>0</sub>	32.2 <sup>+3.4</sup> <sub>0</sub>	78.8	29.4 <sup>+3.1</sup> <sub>0</sub>	26.1 <sup>+2.8</sup> <sub>0</sub>	65.2
350×350	400 <sup>+2.4</sup> <sub>0</sub> × 400 <sup>+2.4</sup> <sub>0</sub>	600	600	36.3 <sup>+3.8</sup> <sub>0</sub>	36.3 <sup>+3.8</sup> <sub>0</sub>	66.3	29.4 <sup>+3.1</sup> <sub>0</sub>	29.4 <sup>+3.1</sup> <sub>0</sub>	54.8
400×300	450 <sup>+2.7</sup> <sub>0</sub> × 355 <sup>+2.2</sup> <sub>0</sub>	680	1040	40.9 <sup>+4.2</sup> <sub>0</sub>	32.2 <sup>+3.4</sup> <sub>0</sub>	104.6	33.1 <sup>+3.5</sup> <sub>0</sub>	26.1 <sup>+2.8</sup> <sub>0</sub>	86.5
400×350	450 <sup>+2.7</sup> <sub>0</sub> × 400 <sup>+2.4</sup> <sub>0</sub>	680	1040	40.9 <sup>+4.2</sup> <sub>0</sub>	36.3 <sup>+3.8</sup> <sub>0</sub>	108.7	33.1 <sup>+3.5</sup> <sub>0</sub>	29.4 <sup>+3.1</sup> <sub>0</sub>	89.9
400×400	450 <sup>+2.7</sup> <sub>0</sub> × 450 <sup>+2.7</sup> <sub>0</sub>	680	680	40.9 <sup>+4.2</sup> <sub>0</sub>	40.9 <sup>+4.2</sup> <sub>0</sub>	95.2	33.1 <sup>+3.5</sup> <sub>0</sub>	33.1 <sup>+3.5</sup> <sub>0</sub>	78.7
450×350	500 <sup>+3.0</sup> <sub>0</sub> × 400 <sup>+2.4</sup> <sub>0</sub>	700	1050	45.4 <sup>+4.7</sup> <sub>0</sub>	36.3 <sup>+3.8</sup> <sub>0</sub>	131.6	36.8 <sup>+3.8</sup> <sub>0</sub>	29.4 <sup>+3.1</sup> <sub>0</sub>	108.8
450×400	500 <sup>+3.0</sup> <sub>0</sub> × 450 <sup>+2.7</sup> <sub>0</sub>	700	1080	45.4 <sup>+4.7</sup> <sub>0</sub>	40.9 <sup>+4.2</sup> <sub>0</sub>	138.2	36.8 <sup>+3.8</sup> <sub>0</sub>	33.1 <sup>+3.5</sup> <sub>0</sub>	114.2
450×450	500 <sup>+3.0</sup> <sub>0</sub> × 500 <sup>+3.0</sup> <sub>0</sub>	700	700	45.4 <sup>+4.7</sup> <sub>0</sub>	45.4 <sup>+4.7</sup> <sub>0</sub>	119.8	36.8 <sup>+3.8</sup> <sub>0</sub>	36.8 <sup>+3.8</sup> <sub>0</sub>	99.0
500×400	560 <sup>+3.4</sup> <sub>0</sub> × 450 <sup>+2.7</sup> <sub>0</sub>	730	1130	50.8 <sup>+5.2</sup> <sub>0</sub>	40.9 <sup>+4.2</sup> <sub>0</sub>	172.6	41.2 <sup>+4.3</sup> <sub>0</sub>	33.1 <sup>+3.5</sup> <sub>0</sub>	142.9
500×450	560 <sup>+3.4</sup> <sub>0</sub> × 500 <sup>+3.0</sup> <sub>0</sub>	730	1120	50.8 <sup>+5.2</sup> <sub>0</sub>	45.4 <sup>+4.7</sup> <sub>0</sub>	178.2	41.2 <sup>+4.3</sup> <sub>0</sub>	36.8 <sup>+3.8</sup> <sub>0</sub>	147.5
500×500	560 <sup>+3.4</sup> <sub>0</sub> × 560 <sup>+3.4</sup> <sub>0</sub>	730	730	50.8 <sup>+5.2</sup> <sub>0</sub>	50.8 <sup>+5.2</sup> <sub>0</sub>	154.9	41.2 <sup>+4.3</sup> <sub>0</sub>	41.2 <sup>+4.3</sup> <sub>0</sub>	128.2

- 1) 材質：ポリエチレン (PE100)
- 2) 外径、管厚の許容差はISO4427-2(2007)による。
- 3) D, D<sub>1</sub>は平均外径を示し、加工前の原管での寸法とし、  
管端から「外径基準寸法相当長さ以上」離れた箇所にて測定する。
- 4) 許容差のないものは参考値とする。
- 5) 圧力低減係数0.5にて使用すること。

品名	チーズ 300~500 (SDR11, 13.6)	図番	PE151201WS023-1
----	------------------------------	----	-----------------

積水化学工業株式会社

品名 チーズ  
550~700 (SDR11, 13.6)



呼径	外径 D × D <sub>1</sub> mm	Z mm	Z <sub>1</sub> mm	SDR11			SDR13.6		
				管厚 t <sub>1</sub> × 管厚 t <sub>2</sub> mm	参考質量 kg/個	管厚 t <sub>1</sub> × 管厚 t <sub>2</sub> mm	参考質量 kg/個		
550 × 450	630 <sup>+3.8</sup> <sub>0</sub> × 500 <sup>+3.0</sup> <sub>0</sub>	820	1180	57.2 <sup>+5.9</sup> <sub>0</sub> × 45.4 <sup>+4.7</sup> <sub>0</sub>	237.2	46.3 <sup>+4.8</sup> <sub>0</sub> × 36.8 <sup>+3.8</sup> <sub>0</sub>	195.9		
550 × 500	630 <sup>+3.8</sup> <sub>0</sub> × 560 <sup>+3.4</sup> <sub>0</sub>	820	1160	57.2 <sup>+5.9</sup> <sub>0</sub> × 50.8 <sup>+5.2</sup> <sub>0</sub>	243.8	46.3 <sup>+4.8</sup> <sub>0</sub> × 41.2 <sup>+4.3</sup> <sub>0</sub>	201.4		
550 × 550	630 <sup>+3.8</sup> <sub>0</sub> × 630 <sup>+3.8</sup> <sub>0</sub>	820	820	57.2 <sup>+5.9</sup> <sub>0</sub> × 57.2 <sup>+5.9</sup> <sub>0</sub>	220.4	46.3 <sup>+4.8</sup> <sub>0</sub> × 46.3 <sup>+4.8</sup> <sub>0</sub>	182.0		
600 × 500	710 <sup>+6.4</sup> <sub>0</sub> × 560 <sup>+3.4</sup> <sub>0</sub>	860	1280			52.2 <sup>+5.4</sup> <sub>0</sub> × 41.2 <sup>+4.3</sup> <sub>0</sub>	263.8		
600 × 550	710 <sup>+6.4</sup> <sub>0</sub> × 630 <sup>+3.8</sup> <sub>0</sub>	860	1300			52.2 <sup>+5.4</sup> <sub>0</sub> × 46.3 <sup>+4.8</sup> <sub>0</sub>	274.3		
600 × 600	710 <sup>+6.4</sup> <sub>0</sub> × 710 <sup>+6.4</sup> <sub>0</sub>	860	860			52.2 <sup>+5.4</sup> <sub>0</sub> × 52.2 <sup>+5.4</sup> <sub>0</sub>	240.2		
700 × 550	800 <sup>+7.2</sup> <sub>0</sub> × 630 <sup>+3.8</sup> <sub>0</sub>	1000	1380			58.8 <sup>+6.0</sup> <sub>0</sub> × 46.3 <sup>+4.8</sup> <sub>0</sub>	378.2		
700 × 600	800 <sup>+7.2</sup> <sub>0</sub> × 710 <sup>+6.4</sup> <sub>0</sub>	1000	1350			58.8 <sup>+6.0</sup> <sub>0</sub> × 52.2 <sup>+5.4</sup> <sub>0</sub>	387.7		
700 × 700	800 <sup>+7.2</sup> <sub>0</sub> × 800 <sup>+7.2</sup> <sub>0</sub>	1000	1000			58.8 <sup>+6.0</sup> <sub>0</sub> × 58.8 <sup>+6.0</sup> <sub>0</sub>	356.1		

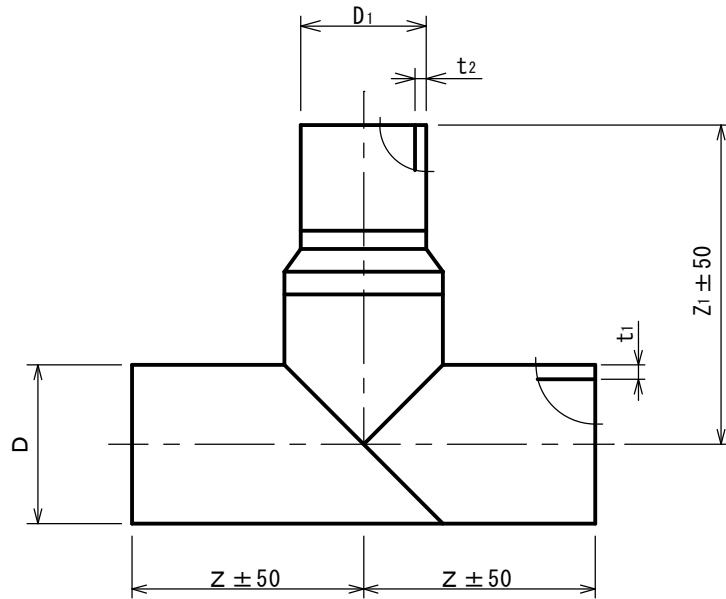
- 1) 材質：ポリエチレン (PE100)
- 2) 外径、管厚の許容差はISO4427-2(2007)による。
- 3) D, D<sub>1</sub>は平均外径を示し、加工前の原管での寸法とし、管端から「外径基準寸法相当長さ以上」離れた箇所測定する。
- 4) 許容差のないものは参考値とする。
- 5) 圧力低減係数0.5にて使用すること。

品名 チーズ  
550~700 (SDR11, 13.6) 図番 PE151201WS024-1

積水化学工業株式会社



品名 チーズ  
300~500 (SDR17, 21)



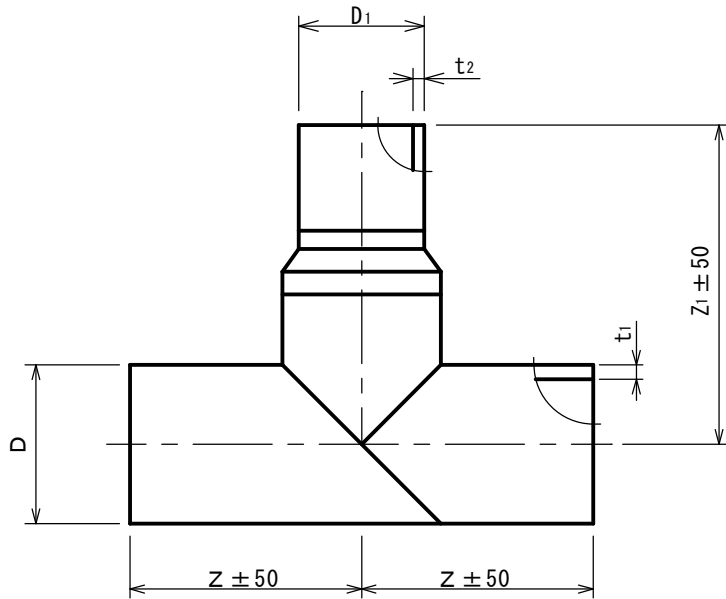
呼径	外径 D×D <sub>1</sub> mm	Z mm	Z <sub>1</sub> mm	SDR17			SDR21		
				管厚 t <sub>1</sub> mm	× 管厚 t <sub>2</sub> mm	参考 質量 kg/個	管厚 t <sub>1</sub> mm	× 管厚 t <sub>2</sub> mm	参考 質量 kg/個
300×300	355 <sup>+2.2</sup> <sub>0</sub> × 355 <sup>+2.2</sup> <sub>0</sub>	580	580	21.1 <sup>+2.3</sup> <sub>0</sub>	× 21.1 <sup>+2.3</sup> <sub>0</sub>	34.7	16.9 <sup>+1.8</sup> <sub>0</sub>	× 16.9 <sup>+1.8</sup> <sub>0</sub>	28.1
350×300	400 <sup>+2.4</sup> <sub>0</sub> × 355 <sup>+2.2</sup> <sub>0</sub>	600	1010	23.7 <sup>+2.5</sup> <sub>0</sub>	× 21.1 <sup>+2.3</sup> <sub>0</sub>	53.4	19.1 <sup>+2.1</sup> <sub>0</sub>	× 16.9 <sup>+1.8</sup> <sub>0</sub>	43.6
350×350	400 <sup>+2.4</sup> <sub>0</sub> × 400 <sup>+2.4</sup> <sub>0</sub>	600	600	23.7 <sup>+2.5</sup> <sub>0</sub>	× 23.7 <sup>+2.5</sup> <sub>0</sub>	44.9	19.1 <sup>+2.1</sup> <sub>0</sub>	× 19.1 <sup>+2.1</sup> <sub>0</sub>	36.7
400×300	450 <sup>+2.7</sup> <sub>0</sub> × 355 <sup>+2.2</sup> <sub>0</sub>	680	1040	26.7 <sup>+2.8</sup> <sub>0</sub>	× 21.1 <sup>+2.3</sup> <sub>0</sub>	70.9	21.5 <sup>+2.3</sup> <sub>0</sub>	× 16.9 <sup>+1.8</sup> <sub>0</sub>	57.8
400×350	450 <sup>+2.7</sup> <sub>0</sub> × 400 <sup>+2.4</sup> <sub>0</sub>	680	1040	26.7 <sup>+2.8</sup> <sub>0</sub>	× 23.7 <sup>+2.5</sup> <sub>0</sub>	73.6	21.5 <sup>+2.3</sup> <sub>0</sub>	× 19.1 <sup>+2.1</sup> <sub>0</sub>	60.1
400×400	450 <sup>+2.7</sup> <sub>0</sub> × 450 <sup>+2.7</sup> <sub>0</sub>	680	680	26.7 <sup>+2.8</sup> <sub>0</sub>	× 26.7 <sup>+2.8</sup> <sub>0</sub>	64.5	21.5 <sup>+2.3</sup> <sub>0</sub>	× 21.5 <sup>+2.3</sup> <sub>0</sub>	52.7
450×350	500 <sup>+3.0</sup> <sub>0</sub> × 400 <sup>+2.4</sup> <sub>0</sub>	700	1050	29.7 <sup>+3.1</sup> <sub>0</sub>	× 23.7 <sup>+2.5</sup> <sub>0</sub>	89.3	23.9 <sup>+2.5</sup> <sub>0</sub>	× 19.1 <sup>+2.1</sup> <sub>0</sub>	72.8
450×400	500 <sup>+3.0</sup> <sub>0</sub> × 450 <sup>+2.7</sup> <sub>0</sub>	700	1080	29.7 <sup>+3.1</sup> <sub>0</sub>	× 26.7 <sup>+2.8</sup> <sub>0</sub>	93.7	23.9 <sup>+2.5</sup> <sub>0</sub>	× 21.5 <sup>+2.3</sup> <sub>0</sub>	76.4
450×450	500 <sup>+3.0</sup> <sub>0</sub> × 500 <sup>+3.0</sup> <sub>0</sub>	700	700	29.7 <sup>+3.1</sup> <sub>0</sub>	× 29.7 <sup>+3.1</sup> <sub>0</sub>	81.2	23.9 <sup>+2.5</sup> <sub>0</sub>	× 23.9 <sup>+2.5</sup> <sub>0</sub>	66.2
500×400	560 <sup>+3.4</sup> <sub>0</sub> × 450 <sup>+2.7</sup> <sub>0</sub>	730	1130	33.2 <sup>+3.5</sup> <sub>0</sub>	× 26.7 <sup>+2.8</sup> <sub>0</sub>	117.0	26.7 <sup>+2.8</sup> <sub>0</sub>	× 21.5 <sup>+2.3</sup> <sub>0</sub>	95.4
500×450	560 <sup>+3.4</sup> <sub>0</sub> × 500 <sup>+3.0</sup> <sub>0</sub>	730	1120	33.2 <sup>+3.5</sup> <sub>0</sub>	× 29.7 <sup>+3.1</sup> <sub>0</sub>	120.9	26.7 <sup>+2.8</sup> <sub>0</sub>	× 23.9 <sup>+2.5</sup> <sub>0</sub>	98.5
500×500	560 <sup>+3.4</sup> <sub>0</sub> × 560 <sup>+3.4</sup> <sub>0</sub>	730	730	33.2 <sup>+3.5</sup> <sub>0</sub>	× 33.2 <sup>+3.5</sup> <sub>0</sub>	105.1	26.7 <sup>+2.8</sup> <sub>0</sub>	× 26.7 <sup>+2.8</sup> <sub>0</sub>	85.6

- 1) 材質：ポリエチレン (PE100)
- 2) 外径、管厚の許容差はISO4427-2(2007)による。
- 3) D, D<sub>1</sub>は平均外径を示し、加工前の原管での寸法とし、  
管端から「外径基準寸法相当長さ以上」離れた箇所にて測定する。
- 4) 許容差のないものは参考値とする。
- 5) 圧力低減係数0.5にて使用すること。

品名	チーズ 300~500 (SDR17, 21)	図番	PE151201WS025-1
----	----------------------------	----	-----------------

積水化学工業株式会社

品名 チーズ  
550~1100 (SDR17, 21)



呼径	外径 D×D <sub>1</sub> mm	Z mm	Z <sub>1</sub> mm	SDR17			SDR21		
				管厚 t <sub>1</sub> × 管厚 t <sub>2</sub> mm	参考質量 kg/個	管厚 t <sub>1</sub> × 管厚 t <sub>2</sub> mm	参考質量 kg/個		
550×450	630 <sup>+3.8</sup> <sub>0</sub> × 500 <sup>+3.0</sup> <sub>0</sub>	820	1180	37.4 <sup>+3.9</sup> <sub>0</sub> × 29.7 <sup>+3.1</sup> <sub>0</sub>	160.8	30.0 <sup>+3.1</sup> <sub>0</sub> × 23.9 <sup>+2.5</sup> <sub>0</sub>	130.7		
550×500	630 <sup>+3.8</sup> <sub>0</sub> × 560 <sup>+3.4</sup> <sub>0</sub>	820	1160	37.4 <sup>+3.9</sup> <sub>0</sub> × 33.2 <sup>+3.5</sup> <sub>0</sub>	165.3	30.0 <sup>+3.1</sup> <sub>0</sub> × 26.7 <sup>+2.8</sup> <sub>0</sub>	134.3		
550×550	630 <sup>+3.8</sup> <sub>0</sub> × 630 <sup>+3.8</sup> <sub>0</sub>	820	820	37.4 <sup>+3.9</sup> <sub>0</sub> × 37.4 <sup>+3.9</sup> <sub>0</sub>	149.4	30.0 <sup>+3.1</sup> <sub>0</sub> × 30.0 <sup>+3.1</sup> <sub>0</sub>	121.4		
600×500	710 <sup>+6.4</sup> <sub>0</sub> × 560 <sup>+3.4</sup> <sub>0</sub>	860	1280	42.1 <sup>+4.4</sup> <sub>0</sub> × 33.2 <sup>+3.5</sup> <sub>0</sub>	216.3	33.9 <sup>+3.5</sup> <sub>0</sub> × 26.7 <sup>+2.8</sup> <sub>0</sub>	176.3		
600×550	710 <sup>+6.4</sup> <sub>0</sub> × 630 <sup>+3.8</sup> <sub>0</sub>	860	1300	42.1 <sup>+4.4</sup> <sub>0</sub> × 37.4 <sup>+3.9</sup> <sub>0</sub>	224.9	33.9 <sup>+3.5</sup> <sub>0</sub> × 30.0 <sup>+3.1</sup> <sub>0</sub>	183.2		
600×600	710 <sup>+6.4</sup> <sub>0</sub> × 710 <sup>+6.4</sup> <sub>0</sub>	860	860	42.1 <sup>+4.4</sup> <sub>0</sub> × 42.1 <sup>+4.4</sup> <sub>0</sub>	197.0	33.9 <sup>+3.5</sup> <sub>0</sub> × 33.9 <sup>+3.5</sup> <sub>0</sub>	160.6		
700×550	800 <sup>+7.2</sup> <sub>0</sub> × 630 <sup>+3.8</sup> <sub>0</sub>	1000	1380	47.4 <sup>+4.9</sup> <sub>0</sub> × 37.4 <sup>+3.9</sup> <sub>0</sub>	310.1	38.1 <sup>+4.0</sup> <sub>0</sub> × 30.0 <sup>+3.1</sup> <sub>0</sub>	252.5		
700×600	800 <sup>+7.2</sup> <sub>0</sub> × 710 <sup>+6.4</sup> <sub>0</sub>	1000	1350	47.4 <sup>+4.9</sup> <sub>0</sub> × 42.1 <sup>+4.4</sup> <sub>0</sub>	317.8	38.1 <sup>+4.0</sup> <sub>0</sub> × 33.9 <sup>+3.5</sup> <sub>0</sub>	259.0		
700×700	800 <sup>+7.2</sup> <sub>0</sub> × 800 <sup>+7.2</sup> <sub>0</sub>	1000	1000	47.4 <sup>+4.9</sup> <sub>0</sub> × 47.4 <sup>+4.9</sup> <sub>0</sub>	291.9	38.1 <sup>+4.0</sup> <sub>0</sub> × 38.1 <sup>+4.0</sup> <sub>0</sub>	237.8		
800×700	900 <sup>+8.1</sup> <sub>0</sub> × 800 <sup>+7.2</sup> <sub>0</sub>	1050	1500	53.3 <sup>+5.5</sup> <sub>0</sub> × 47.4 <sup>+4.9</sup> <sub>0</sub>	428.9	42.9 <sup>+4.4</sup> <sub>0</sub> × 38.1 <sup>+4.0</sup> <sub>0</sub>	349.6		
800×800	900 <sup>+8.1</sup> <sub>0</sub> × 900 <sup>+8.1</sup> <sub>0</sub>	1050	1050	53.3 <sup>+5.5</sup> <sub>0</sub> × 53.3 <sup>+5.5</sup> <sub>0</sub>	383.4	42.9 <sup>+4.4</sup> <sub>0</sub> × 42.9 <sup>+4.4</sup> <sub>0</sub>	312.5		
900×800	1000 <sup>+9.0</sup> <sub>0</sub> × 900 <sup>+8.1</sup> <sub>0</sub>	1200	1550	59.3 <sup>+6.1</sup> <sub>0</sub> × 53.3 <sup>+5.5</sup> <sub>0</sub>	583.2	47.7 <sup>+4.9</sup> <sub>0</sub> × 42.9 <sup>+4.4</sup> <sub>0</sub>	475.2		
900×900	1000 <sup>+9.0</sup> <sub>0</sub> × 1000 <sup>+9.0</sup> <sub>0</sub>	1200	1200	59.3 <sup>+6.1</sup> <sub>0</sub> × 59.3 <sup>+6.1</sup> <sub>0</sub>	544.1	47.7 <sup>+4.9</sup> <sub>0</sub> × 47.7 <sup>+4.9</sup> <sub>0</sub>	443.3		
1100×1100	1200 <sup>+10.8</sup> <sub>0</sub> × 1200 <sup>+10.8</sup> <sub>0</sub>	1400	1400	67.9 <sup>+6.9</sup> <sub>0</sub> × 67.9 <sup>+6.9</sup> <sub>0</sub>	870.3	57.2 <sup>+5.9</sup> <sub>0</sub> × 57.2 <sup>+5.9</sup> <sub>0</sub>	740.9		

- 1) 材質：ポリエチレン (PE100)
- 2) 外径、管厚の許容差はISO4427-2(2007)による。
- 3) D, D<sub>1</sub>は平均外径を示し、加工前の原管での寸法とし、  
管端から「外径基準寸法相当長さ以上」離れた箇所にて測定する。
- 4) 許容差のないものは参考値とする。
- 5) 圧力低減係数0.5にて使用すること。

品名 チーズ  
550~1100 (SDR17, 21)

図番 PE151201WS026-1

積水化学工業株式会社