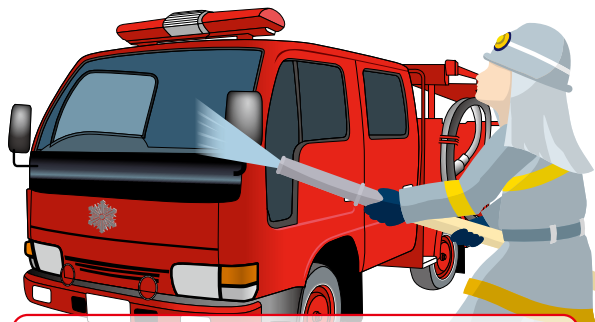


高圧認定取得。



平成13年消防庁告示第19号に基づき
(一財)日本消防設備安全センターの
性能認定を取得しています。



認定書

呼び径	認定番号
100	PL-060号

※性能認定品以外の品種を使用する場合は、
消防法施行令第32条による申請が必要となります。

消火設備配管用高性能ポリエチレン管・継手

エスロハイパー-AW 高圧消火管・継手

最高使用圧力 **1.6MPa** で認定取得!

※平成13年消防庁告示第19号(消防予第102号)
では連結散水設備及び連結送水管は対象として
いないこととされております。
詳細は別途、所轄消防へご相談ください。



耐震性

高性能ポリエチレン管の高い柔軟性とEF接合により、
地震に強い一体管路を構築します。

施工性

軽量なため取り扱いやすく、施工効率がアップします。

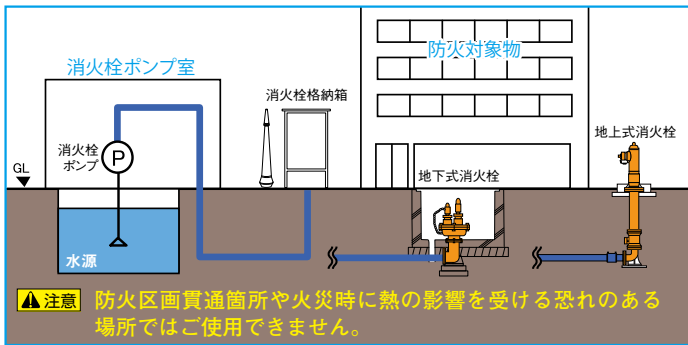
視認性

管外面には赤い線、受口継手には赤ラベルで識別。
誤施工を防ぐことが可能です。

耐食性

酸性、アルカリ性土壌でもOK。電食の心配もありません。

適用部位

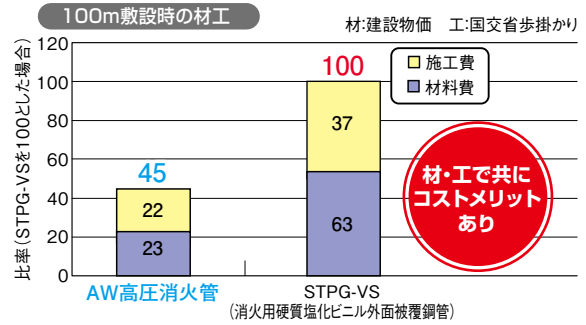


※使用箇所などについて不明な点は所轄の消防機関へご確認ください。

コスト比較(100m敷設した場合の材工で試算(呼び径100))

※工事費は公共建築工事積算基準参照

※材料費は建設物価相当で試算

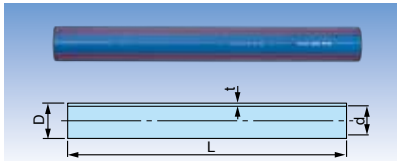


呼び径100で日本消防設備安全センターの性能認定取得

製品ラインアップ

・150も順次ラインアップ予定。

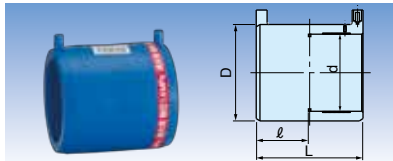
●直管(1.6MPa)



呼び径	品番	管外径(D)	管厚(t)	近似内径(d)	長さ(L)	参考質量(kg/本)
100	SP1H5	114.0	13.3	86.1	5000	21.1

※赤線部分は青部分同一の高性能ポリエチレン樹脂です。

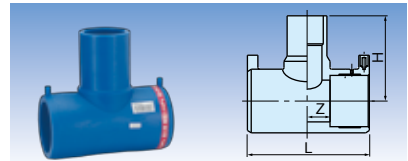
●EFソケット(1.6MPa)



呼び径	品番	D	d	L	l
100	SES1H	147	114.85	160	80

●EFチーズ(1.6MPa)

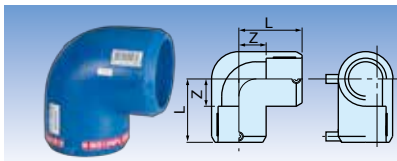
単位:mm



呼び径	品番	L	Z	H
100×100	SET1H	281	63	212

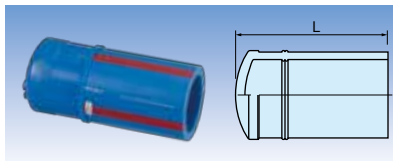
注意 継手差し口部は、EF継手融着時に必ず切削が必要です。

●EF90°エルボ(1.6MPa)



呼び径	品番	L	Z
100	SEL1H	136	68

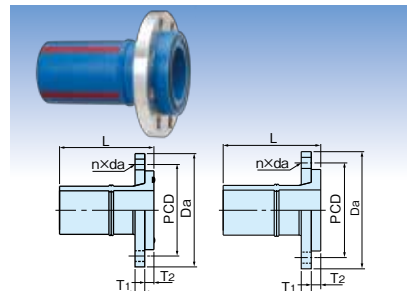
●SPキャップ(1.6MPa)



呼び径	品番	L
100	SSC1H	260

注意 継手差し口部は、EF継手融着時に必ず切削が必要です。

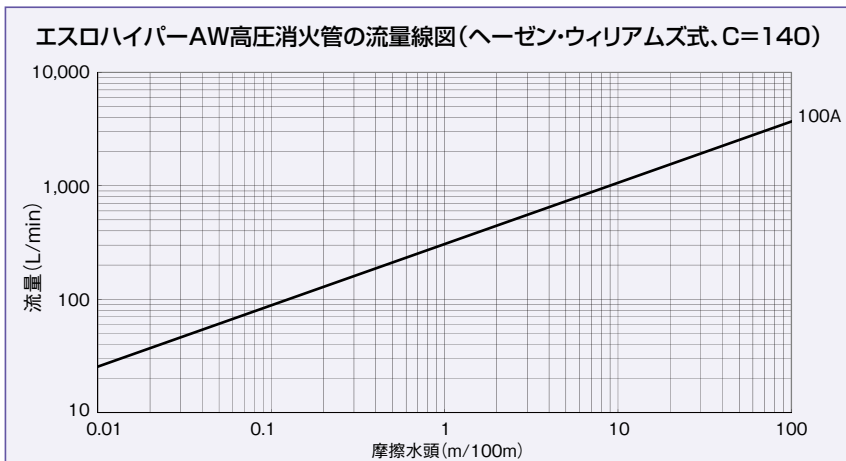
●フランジ短管(1.6MPa G形:JIS 20K、F形:JIS 20K)



呼び径	形状	品番	L	Da	T1	T2	PCD	n×da
100	G形	SFS1H0	245	210	24	25	185	8-23
	F形	SSF1HF	245	210	24	25	185	8-23

※フランジは20Kですが、耐圧は1.6MPaです。G形タイプを標準とし、F形タイプは、G形と接続する際にご使用ください。

注意 継手差し口部は、EF継手融着時に必ず切削が必要です。



EF継手の等価管長

単位:m

呼び径	EF90°エルボ	呼び径	
		EFチーズ	
		直流	分流
100	4.1	1.4	6.3

施工方法・注意事項はカタログをご参照ください

積水化学工業株式会社 環境・ライフラインカンパニー

東北支店
設備システム営業所 022(217)0608

東日本支店 建築営業部
東京設備システム営業所 03(5521)0641
関東設備システム営業所 048(646)0160
横浜営業所 045(311)9115
静岡営業所 054(275)0720
甲信営業所 0263(38)1220
東関東営業所 043(204)5070

西日本支店
近畿設備システム営業所 06(6365)4503
中国設備システム営業所 082(224)6251
北陸営業所 076(231)4245
京滋営業所 075(662)3418
四国営業所 087(821)2113

九州支店
設備システム営業所 092(271)1314

中部支店
設備システム営業所 052(307)6806

積水化学北海道(株)
建築・ストック営業部 011(737)6330

お客様相談室【東京】03(5521)0505 【大阪】06(6365)4133

●お問い合わせは上記各営業所へ

エスロンタイムズ on the Web

<https://www.eslontimes.com>



専用の管理ページでさらに便利に!
あなただけのエスロンタイムズ

MYエスロン

*印刷のため製品の色調は実物とは異なる場合があります。
*記載事項は予告なく変更する場合があります。

不許転載

2018年12月初版
2019年2月初版-2刷

エスロハイパーAW
高圧消火管継手リーフレット

積水化学工業株式会社
建築システム事業部

ツールコード

No. 05405

2019. 2. 3TH TX