

国土交通省  
新技術情報提供システムNETIS  
登録申請中:2020年 登録予定

NEW PRODUCTS

通信ケーブル保護管

## 曲管し入配管システム

### 曲管を使用しないことで 配管の自由度アップ・低コスト化を実現。

#### 配管例・設計例

今までは 10mR・5mRと適宜長さを調整した直管で偏芯配管

一定の曲率、長さ(1m)の製品を組合せにより施工線形にあわせるため、事前の配管検討が必要。

曲管レス配管システムなら!

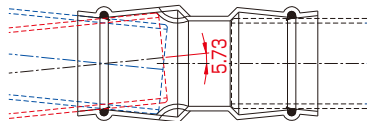
直管と「ベンドレス継手」で自由な偏芯量で配管

0~11.46°の範囲で**屈曲可能な継手**挿入ストッパ

#### 特長

##### 1 0~11.46°の範囲で屈曲可能

直管と継手のみで自在に偏芯量を調整可能です。

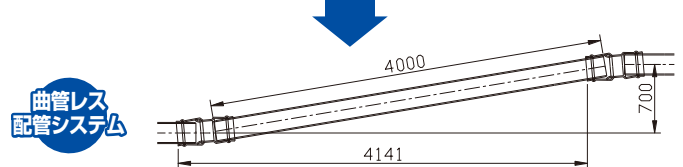
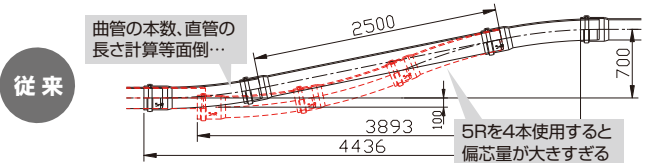


##### 2 受口構造

- ▶ 施工時にストッパに当たるまで挿入することで、**挿入長バラツキ**を解消します。
- ▶ 地震時は**管がストッパを乗り越え伸縮可能**です。



##### 3 接続箇所数が低減



接続箇所数が低減し  
**施工スピードアップ!**大幅に**施工が楽**になります。

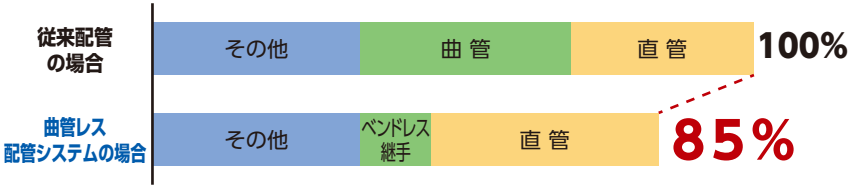
# コスト比較

## 従来配管(曲管使用)と低コスト配管(曲管レス配管システム)の比較

曲管を使用せず、直管とベンドレス継手の施工で

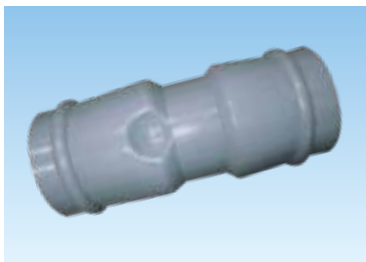
**15%  
コストダウン**

### ■部材費の比較グラフ

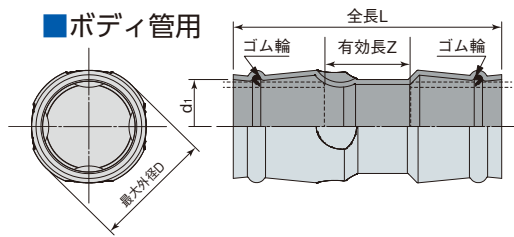


配管条件: 径間長50m、総交角120度(曲線率24%)で布設した通信ケーブル保護管、ボディ管φ200と共用FA管φ150の当社試算による比較

# ベンドレス継手



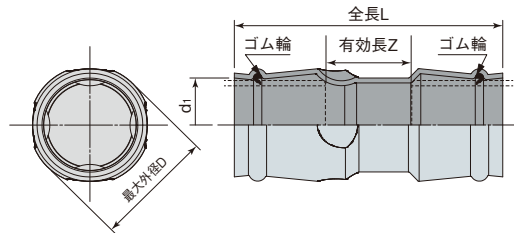
### ■ボディ管用



単位:mm

呼び径	L	d <sub>1</sub> (参考値)	D (参考値)	Z (参考値)
150	485	175	214	150
200	536	221	272	
250	580	277	329	

### ■フリーアクセス管用



単位:mm

呼び径	L	d <sub>1</sub> (参考値)	D (参考値)	Z (参考値)
100	444	122	155	150
150	485	175	214	

備考: 呼び径100は共用FA管路のみ使用可能です。

# 配管例

従来配管	曲管レス配管システム	
	置き換え例	低コスト例
曲管×4本 φ250:133千円(BM)	ベンドレス継手×4個、短管×4本 φ250:95千円(▲29%)	ベンドレス継手×2個、直管×1本 φ250:67千円(▲49%)

備考: 曲率半径5m以上とするため、接続管は長さ850mm以上としてください。

## 積水化学工業株式会社 環境・ライフラインカンパニー

東北支店  
土ホシステム営業所 022(217)0607

東日本支店 建築営業部  
東京設備システム営業所 03(5521)0646

中部支店  
土ホシステム営業所 052(307)6802

西日本支店  
近畿設備システム営業所 06(6365)4510  
中国設備システム営業所 082(224)6219

九州支店  
設備システム営業所 092(271)1314

積水化学北海道(株)  
直需・ストック営業部 011(737)6330

エスロンタイムズ on the Web  
<https://www.eslontimes.com>



専用の管理ページでさらに便利に!  
あなただけのエスロンタイムズ  
**MYエスロン®**

\*印刷のため製品の色調は実物とは異なる場合があります。  
\*記載事項は予告なく変更する場合があります。

不許転載

2019年 7月 初 版  
2019年 9月 初 版-2刷

曲管レス配管システム  
リーフレット

積水化学工業株式会社  
管材事業部

お客様相談室【東京】03(5521)0505 【大阪】06(6365)4133

●お問い合わせは上記各営業所へ

ツールコード  
No. 06182

2019.9.0TH TX