

エスロン® ADスリム継手 ハイパワー 80A

「台所排水」「雑排水」用
超コンパクト
高性能 80A 継手登場！！



＜受け口タイプ＞

＜差し口タイプ＞

◆許容排水量

| 立て管 | 許容排水量 [L/s] | | |
|-------|-------------|-----|-----|
| | 10F | 17F | 20F |
| DVLP等 | 3.5 | 3.0 | 2.9 |

◆許容階数早見表

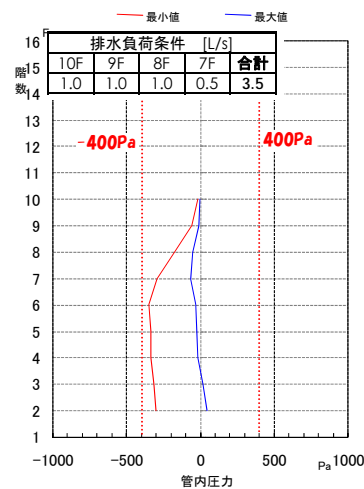
最下階排水を含めた階数により記しており、接続可能な住戸数となります。

| 接続器具の種類 | 階数 | | | | | |
|---------|-----|-----|-----|-----|-----|-----|
| | 1 | 2 | 3 | 4 | 5 | 6 |
| 台所 | 台所 | | | | | |
| | | | 洗面 | 洗面 | 浴槽 | 浴槽 |
| | | | 洗濯 | 洗濯 | 洗濯 | 洗濯 |
| | | SK | | | | |
| 立て管 | | | | | | |
| DVLP等 | 17階 | 16階 | 17階 | 11階 | 10階 | 10階 |

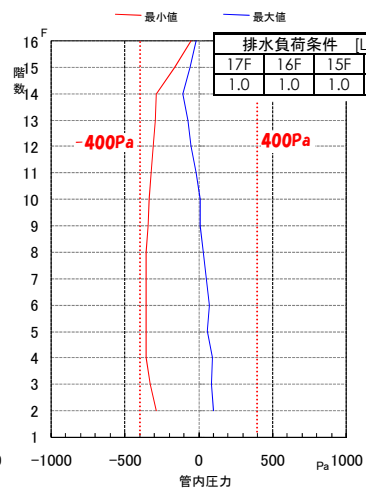
＜注意事項＞ラセンDVLPとの組み合わせではご使用いただけませんのでご注意ください。

◆排水実験データ

＜10F規模 定常流排水実験：横主管 125A＞



＜17F規模 定常流排水実験：横主管 125A＞



【経済性に優れます】

排水性能が、従来品(ADスリム 80A)より20%UP
17F規模の台所単独排水へ対応
(雑排水単独は10F規模まで対応)
約15%のコストダウンが可能です。
(弊社 従来品(ADスリム 100A)との比較)

【超コンパクト、リフォームにも最適】

胴体外径が100A鋼管外径と同じφ114mm
既設配管(鋼管 100A)を取り外したスリーブにそのまま
施工できるため、追加の「ハツリ」作業は不要です。

◆品揃え

＜標準タイプ＞

| 品 種 | 受け/差し | 品 番 | 価格 [円/個] | 重量 [kg] |
|---------|-------|-------|----------|---------|
| 一般タイプ | 受け | RP6UN | 27,200 | 10.9 |
| | 差し | RP6SN | 25,600 | 9.9 |
| | 受け | RP5UN | 27,200 | 11.0 |
| | 差し | RP5SN | 25,600 | 10.0 |
| ロングタイプ | 受け | LP6UN | 30,500 | 11.7 |
| | 差し | LP6SN | 28,500 | 10.7 |
| | 受け | LP5UN | 30,500 | 11.8 |
| | 差し | LP5SN | 28,500 | 10.8 |
| 80A-枝なし | 受け | RPUN | 25,100 | 10.7 |
| | 差し | RPSN | 23,500 | 9.7 |
| | 受け | LPUN | 28,000 | 11.5 |
| | 差し | LPSN | 25,800 | 10.5 |

＜防振タイプ＞ スラブ対応厚み 280mm

| 品 種 | 受け/差し | 品 番 | 価格 [円/個] | 重量 [kg] |
|---------|-------|-------|----------|---------|
| 一般タイプ | 受け | VP6UN | 35,800 | 11.7 |
| | 差し | VP6SN | 34,200 | 10.7 |
| | 受け | VP5UN | 35,800 | 11.8 |
| | 差し | VP5SN | 34,200 | 10.8 |
| ロングタイプ | 受け | VPUN | 33,700 | 11.5 |
| | 差し | VPSN | 32,100 | 10.5 |
| | 受け | YP6UN | 39,100 | 12.5 |
| | 差し | YP6SN | 37,100 | 11.5 |
| 80A-枝なし | 受け | YPSUN | 39,100 | 12.6 |
| | 差し | YPSN | 37,100 | 11.6 |
| | 受け | YPUN | 36,600 | 12.3 |
| | 差し | YPSN | 34,400 | 11.3 |

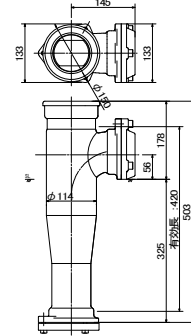
※ロングタイプの場合、スラブ対応厚みは最大360mmまで対応可能

＜FSタイプ＞

| 品 種 | 受け/差し | 品 番 | 価格 [円/個] | 重量 [kg] |
|--------|-------|-------|----------|---------|
| 一般タイプ | 受け | RP6FN | 29,400 | 11.1 |
| | 受け | RP5FN | 29,400 | 11.2 |
| | 受け | RPFN | 27,300 | 10.9 |
| ロングタイプ | 受け | LP6FN | 32,700 | 11.9 |
| | 受け | LP5FN | 32,700 | 12.0 |
| | 受け | LPFN | 30,200 | 11.7 |

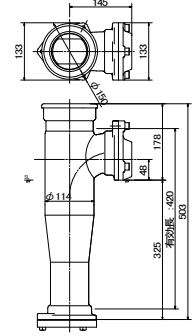
◆標準タイプ：一般タイプ収まり寸法

＜ADスリム ハイパワー 80A-65A 受け＞



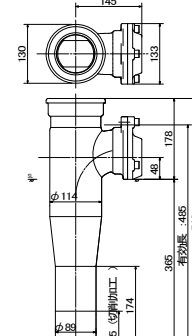
※ スリーブ径 φ150mm

＜ADスリム ハイパワー 80A-50A 受け＞



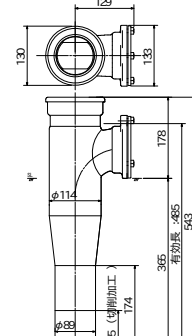
※ スリーブ径 φ150mm

＜ADスリム ハイパワー 80A-50A 差し＞



※ スリーブ径 φ150mm

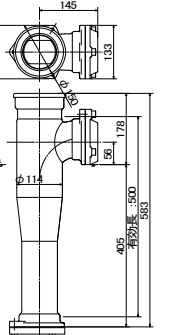
＜ADスリム ハイパワー 80A-枝なし 差し＞



※ スリーブ径 φ150mm

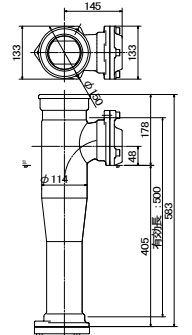
◆標準タイプ：ロングタイプ収まり寸法

＜ADスリム ハイパワー 80A-65A 受け＞



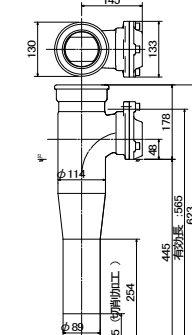
※ スリーブ径 φ150mm

＜ADスリム ハイパワー 80A-50A 受け＞



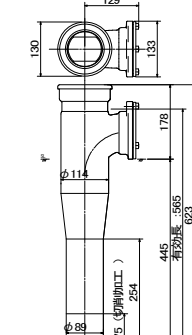
※ スリーブ径 φ150mm

＜ADスリム ハイパワー 80A-50A 差し＞



※ スリーブ径 φ150mm

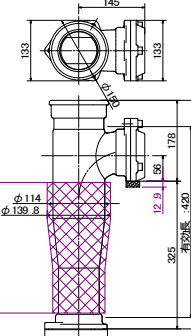
＜ADスリム ハイパワー 80A-枝なし 差し＞



※ スリーブ径 φ150mm

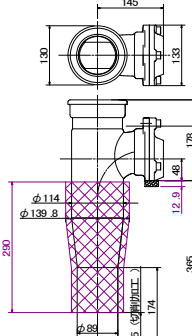
◆防振タイプ収まり寸法：一般タイプ

＜ADスリム ハイパワー 80A-65A 受け＞



※ スリーブ径 φ175mm

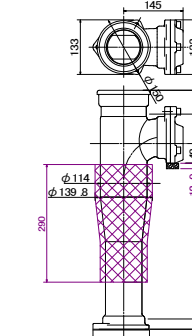
＜ADスリム ハイパワー 80A-50A 差し＞



※ スリーブ径 φ175mm

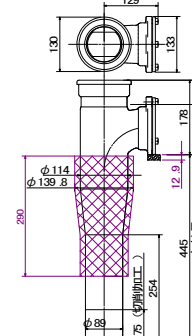
◆防振タイプ収まり寸法：ロングタイプ

＜ADスリム ハイパワー 80A-50A 受け＞



※ スリーブ径 φ175mm

＜ADスリム ハイパワー 80A-枝なし 差し＞



※ スリーブ径 φ175mm

◆代表寸法一覧

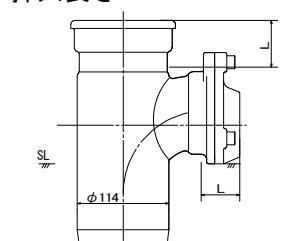
| 継手タイプ | 受け/差し | 一般タイプ 80A-1方向品 | | ロングタイプ 80A-1方向品 | |
|--------------|-------|----------------|-------|-----------------|-------|
| | | 受 | 差 | 受 | 差 |
| 全長 [mm] | | 503 | 543 | 583 | 623 |
| 有効長 [mm] | | 420 | 485 | 500 | 565 |
| 対応階高 [mm] | | 3,170 | 3,235 | 3,250 | 3,315 |
| 胴径 [mm] | | φ114 | φ114 | φ114 | φ114 |
| 対応スラブ厚み [mm] | | 280 | 280 | 360 | 360 |

※対応階高は、DVLP定尺品(5,500mm)を2分割して使用することを想定して算出しています。

⚠ 施工上の注意事項

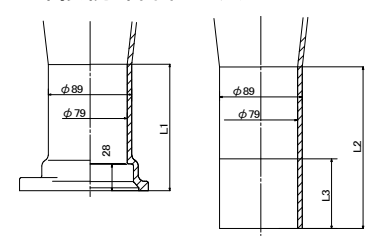
- ADスリム継手ハイパワー80A(エスロン単管式排水システム)は、集合住宅やホテルの雑排水、台所排水等の生活排水用の継手です。生活排水以外のものは流さないでください。
- ADスリム継手ハイパワー80Aのご使用に当たっては、必ず最新の「エスロン単管式排水システム カタログ」および「エスロン単管式排水システム 技術資料」をご参照ください。

◆挿入長さ



| サイズ | 挿入長さL [mm] |
|---------|------------|
| 立て管 80A | 58 |
| 横枝 50A | 48 |
| 横枝 65A | 55 |

◆下部接続部詳細寸法



| 部位 | 一般タイプ [mm] | ロングタイプ [mm] |
|----|------------|-------------|
| L1 | 134 | 214 |
| L2 | 174 | 254 |
| L3 | 75 | 75 |

お問い合わせ、お申し込みは ……

積水化学工業株式会社 環境・ライフラインカンパニー

| | | | | | |
|-----------------|--------------------|--------------------|---------------------|--------------------|--------------------|
| 東日本支店 管工機材営業部 | 管材営業所 03(5521)0641 | 東北営業所 022(298)6042 | 北東北事務所 019(624)6000 | 横浜営業所 045(474)1810 | 静岡事務所 054(275)0720 |
| 中部支店 | 関東営業所 048(646)0160 | 長野事務所 026(226)6510 | 新潟営業所 0258(28)8311 | | |
| 西日本支店 管工機材営業部 | 管材営業所 052(957)5303 | 管材営業所 06(6365)4502 | 北陸営業所 076(231)4245 | 京滋営業所 075(662)3418 | 広島営業所 082(224)6251 |
| 九州支店 | 管材営業所 087(815)3592 | 管材営業所 087(271)1314 | | | 岡山営業所 086(222)0651 |
| 積水化学北海道㈱ お客様相談室 | 管材営業所 011(737)6330 | | | | |
| | 【東京】03(5521)0505 | 【大阪】06(6365)4133 | | | |

●本チラシは予告なしに仕様変更する場合があります。あらかじめご了承ください。