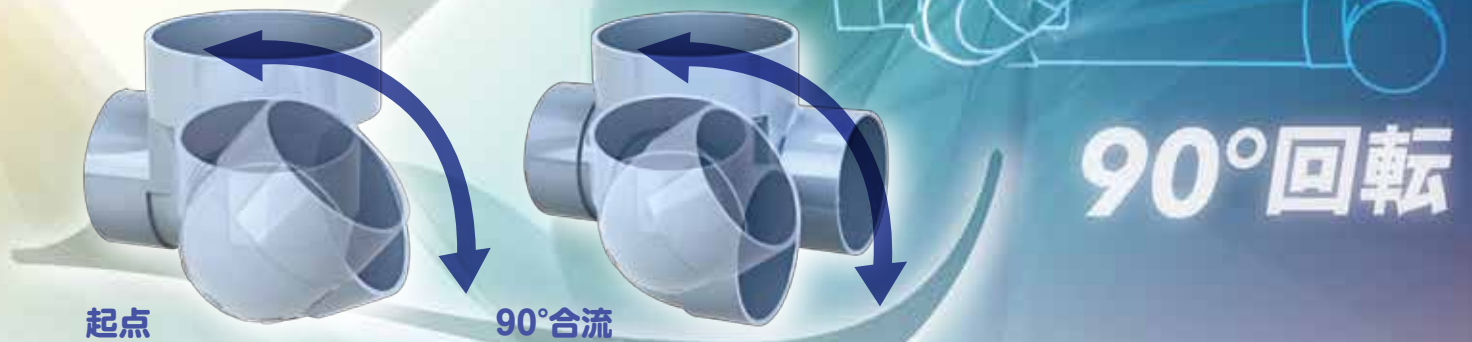


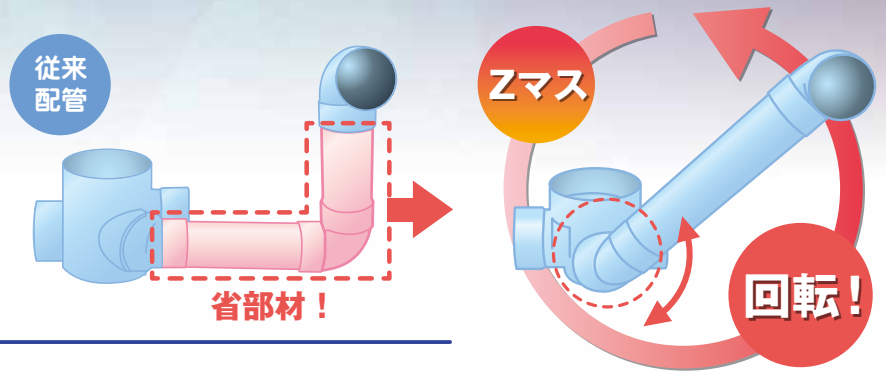
# エスロン<sup>®</sup> Zマス



## 自在エルボで省部材・省スペース配管を実現!!

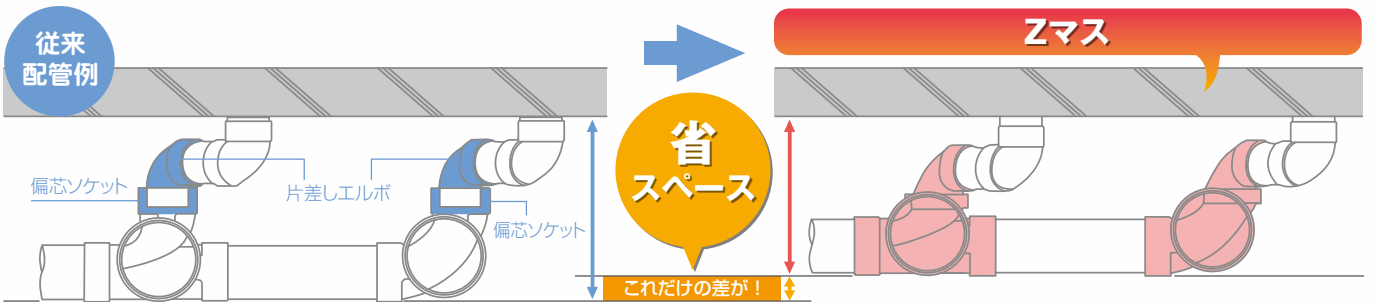
### ■施工時間を短縮

エルボが回転する事により  
偏心ソケット、エルボが  
不要となります。  
高さ合わせが簡単になり、  
施工時間の短縮が可能です。



### ■省スペース配管

省スペース配管により、狭小地でも作業がしやすくなります。



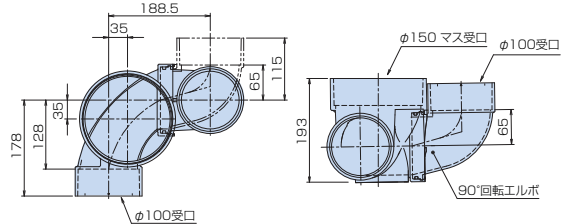
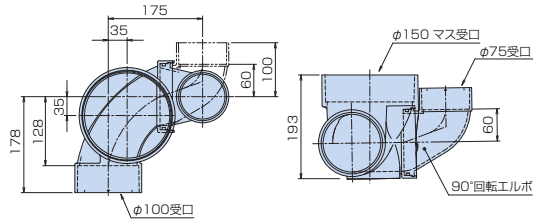
枝サイズ	従来配管例	省スペース寸法	Zマス
φ75	383mm	58mm	325mm
φ100	412mm	49mm	363mm

# 製品規格

## 自在エルボ付起点 (Z90L)

100×75-150 (右・左)

100×100-150 (右・左)



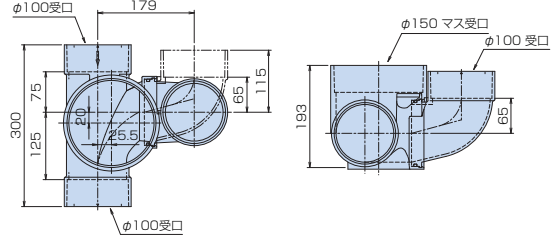
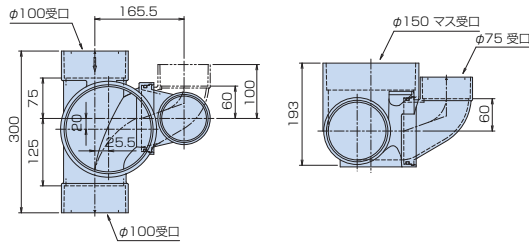
方向	品番	サイズ	価格
右	DMZ9L1R	100×75-150	3,900円
左	DMZ9L1L	100×75-150	

方向	品番	サイズ	価格
右	DMZ9LR	100×100-150	3,900円
左	DMZ9LL	100×100-150	

## 自在エルボ付90度合流 (Z90Y)

100×75-150 (右・左)

100×100-150 (右・左)



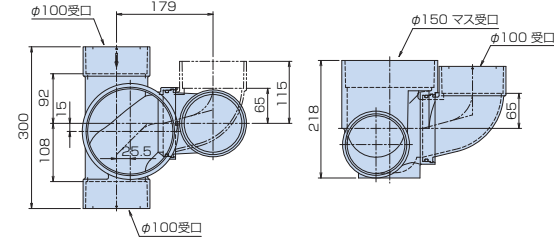
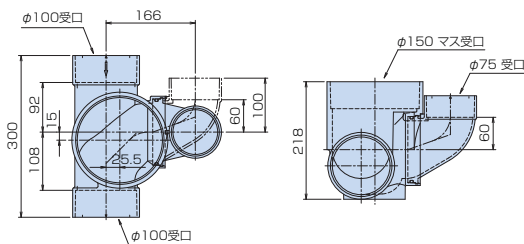
方向	品番	サイズ	価格
右	DMZ9Y1R	100×75-150	5,000円
左	DMZ9Y1L	100×75-150	

方向	品番	サイズ	価格
右	DMZ9YR	100×100-150	5,000円
左	DMZ9YL	100×100-150	

## 自在エルボ付90度合流段差付 (Z90YS)

100×75-150 (右・左)

100×100-150 (右・左)



方向	品番	サイズ	価格
右	DZ9YS1R	100×75-150	5,000円
左	DZ9YS1L	100×75-150	

方向	品番	サイズ	価格
右	DZ9YSR	100×100-150	5,000円
左	DZ9YSL	100×100-150	

### ⚠ 施工、使用上の注意

- エルボの回転部分には、過度な力や衝撃を加えないでください。
- 接着剤は、必ず清掃した管と受口の両面に薄く均一に塗布し、塗布後は速やかに接着してください。接着は規定の時間挿入力を保持し、接着後は、はみ出した接着剤を拭き取ってください。
- マスには、アセトン、シンナー、クレオソート、殺虫剤、白あり駆除剤など、マスの材質に悪影響を及ぼす物質を吹き付けたり塗ったりしないでください。

※上記注意事項を守られずにご使用された場合の破損・事故に関しては、当社では責任を負いかねますのでご了承ください。

## 積水化学工業株式会社 環境・ライフラインカンパニー

東北支店  
設備システム営業所 022(217)0608  
北東北事業所 019(624)6000

中部支店  
設備システム営業所 052(957)5303

九州支店  
設備システム営業所 092(271)1314

東日本支店 建築営業部  
東京設備システム営業所 03(5521)0641  
関東設備システム営業所 048(646)0160  
横浜営業所 045(474)1810  
静岡営業所 054(275)0720  
甲信営業所 0263(38)1220  
東関東営業所 04(7130)0010

西日本支店  
近畿設備システム営業所 06(6365)4502  
中国設備システム営業所 082(224)6251  
北陸営業所 076(231)4245  
京滋営業所 075(662)3418  
四国営業所 0897(57)9125

積水化学北海道(株)  
営業本部 011(737)6330

エスロンタイムズ on the Web

<http://www.eslontimes.com>



お客様相談室 【東京】03(5521)0505 【大阪】06(6365)4133

●お問い合わせは上記各営業所へ

\*印刷のため製品の色調は実物とは異なる場合があります。  
\*記載事項は予告なく変更する場合があります。

不許転載

2016年 4月 初 版

エスロンマス  
リーフレット

積水化学工業株式会社  
管材事業部

ツールコード

No. 05454

2016.4.3TH TX