

積水化学のオール樹脂管路で腐食の心配なし！

SEKISUI

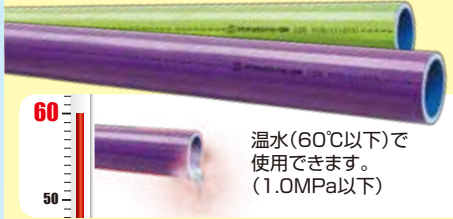
# 配管設備の長寿命化と ライフサイクルコストを削減します！

## 空調

耐久性・耐食性に優れたポリエチレン管が  
冷温水用途にも使用可能となりました！

### クウチョウハイパーCH

NETIS(国土交通省新技術情報提供システム)に登録



温水(60℃以下)で  
使用できます。  
(1.0MPa以下)



錆びた金属管の内部

保温工事不要でドレン配管工事が完了！

### エスロンACドレソパイプ



空調冷温水管

空調ドレン配管

## 排水

火災時に、延焼を防ぐ塩ビ管！

### エスロン耐火VPパイプ

NETIS(国土交通省新技術情報提供システム)に登録



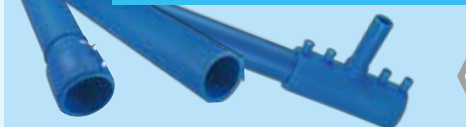
更新前の既設管

## 給水

埋設給水管から建物給水立て管まで  
オール樹脂管路を構築！

### エスロハイパーAW

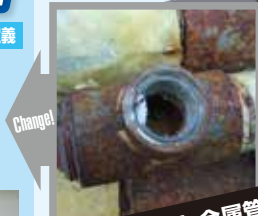
水道ビジョン(厚生労働省2004)に耐震管として定義



30cmの  
強制変位もクリアで  
耐震性確保！



■せん断試験



老朽化した金属管

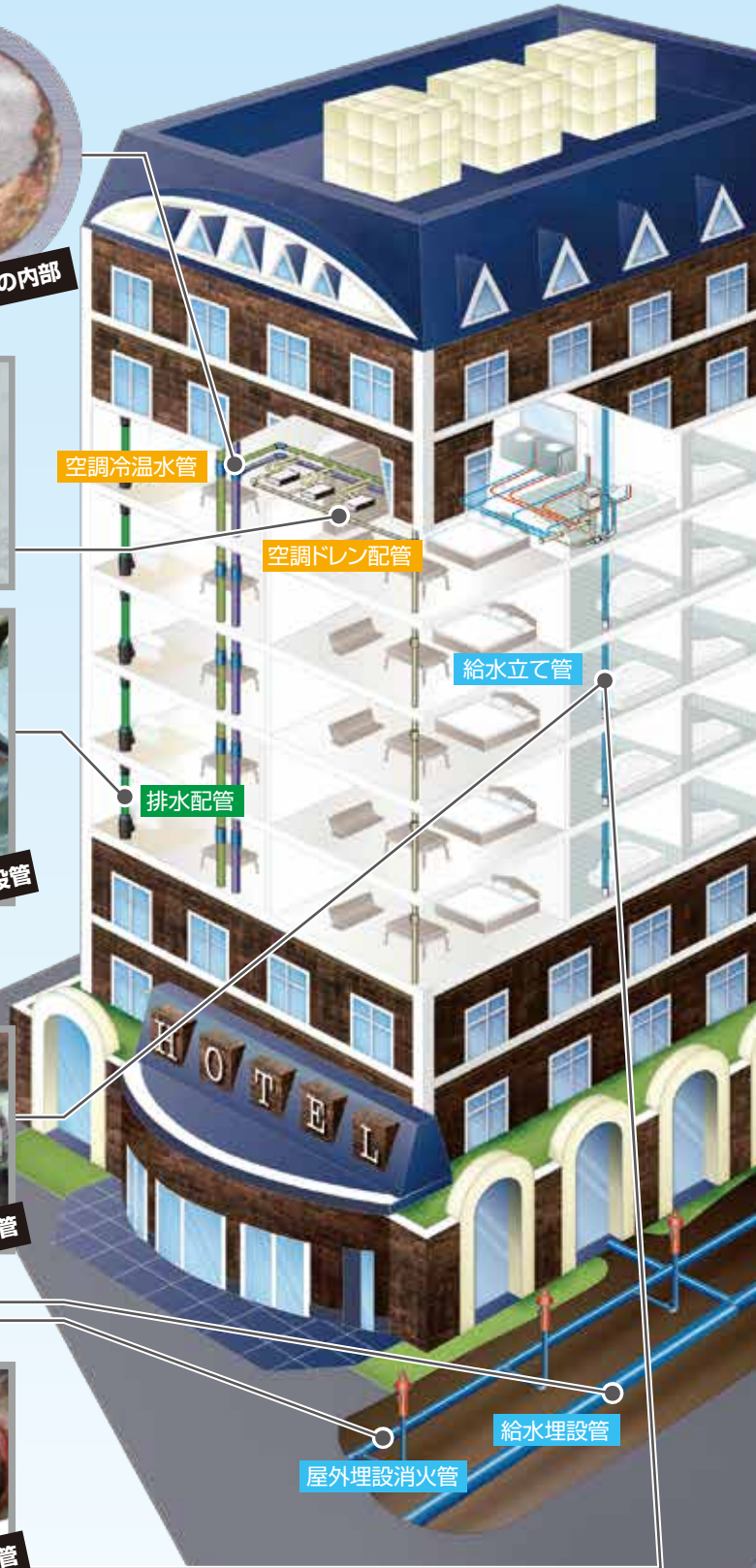
高層給水管にも利用可能！

### エスロハイパーAWHP

最高許容圧力  
1.6MPaに対応！



老朽化した金属管



給水立て管

排水配管

給水埋設管

屋外埋設消火管



# Pick up 製品紹介

## 給水立て管・給水埋設管

### 水道用耐震型高性能ポリエチレン管 エスロハイパー AW



**仕様**  
PWA001/002、005/006  
[呼び径]20～200

**特長**  
管体独自の可とう性とEF接合により地震に強い一体管路を構築します。また、耐久性・耐食性に優れます。

## 給水立て管

### 給水用耐震型高性能ポリエチレン管(高圧型) エスロハイパーAWHP



**仕様**  
PWA 005/006 (PN16)  
[呼び径]20～150

**特長**  
最高許容圧力1.6MPaまで対応可能ですので、高層給水管としてもご使用いただけます。

## 屋外埋設消火管

### 屋外消火栓設備用高性能ポリエチレン管 エスロハイパーAW消火管



**仕様**  
(一財)日本消防設備安全センター性能認定品  
[呼び径]50～200

**特長**  
高い耐食性を持ち、酸性、アルカリ性土壌でもOK。電食の心配ありません。また軽量で施工性にも優れます。

## 排水配管

### 建物用耐火性硬質ポリ塩化ビニル管(建物排水・通気用) エスロン耐火VPパイプ<FS-VP>&耐火DV継手<FS-DV>



**仕様**  
国土交通大臣認定および(一財)日本消防設備安全センター性能認定(共住区画・令8区画)取得 [呼び径]40～150

**特長**  
防火区画の貫通がパイプだけで可能です。耐火DV継手との組み合わせで確実に延焼を防止します。

## 空調冷温水管

### 空調配管用高性能ポリエチレン管 クウチョウハイパー CH



**仕様**  
[呼び径]50～200

**特長**  
新複合素材の中間層が、従来のPE管の半分以下の線膨張係数を実現しました。冷温水用途に使用可能なPE管です。

## 空調ドレン配管

### 空調ドレン用結露防止層付硬質塩化ビニル管 エスロン AC ドレンパイプ



**仕様**  
[呼び径] 20 ～ 50

**特長**  
保温材の機能を有しているために、配管と同時に保温工事が完了します。保温工事の必要がありません。

## 積水化学工業株式会社 環境・ライフラインカンパニー

**東北支店**  
設備システム営業所 022(217)0608

**東日本支店 建築営業部**  
東京設備システム営業所 03(5521)0641  
関東設備システム営業所 048(646)0160  
横浜営業所 045(311)9115  
静岡営業所 054(275)0720  
甲信営業所 0263(38)1220  
東関東営業所 043(204)5070

**中部支店**  
設備システム営業所 052(307)6806

**西日本支店**  
近畿設備システム営業所 06(6365)4503  
中国設備システム営業所 082(224)6251  
北陸営業所 076(231)4245  
京滋営業所 075(662)3418  
四国営業所 0897(57)9125

**九州支店**  
設備システム営業所 092(271)1314

積水化学北海道(株)  
建築・ストック営業部 011(737)6330

お客様相談室【東京】03(5521)0505 【大阪】06(6365)4133

●お問い合わせは上記各営業所へ

エスロンタイムズ on the Web

<https://www.eslontimes.com>



専用の管理ページでさらに便利に!  
あなただけのエスロンタイムズ

MYエスロン®

\*印刷のため製品の色調は実物とは異なる場合があります。  
\*記載事項は予告なく変更する場合があります。

不許転載

2018年 2月 初 版

ホテル向け建物配管  
リーフレット

積水化学工業株式会社  
建築システム事業部

ツールコード  
No. 05191

2018. 2. 3TH TX