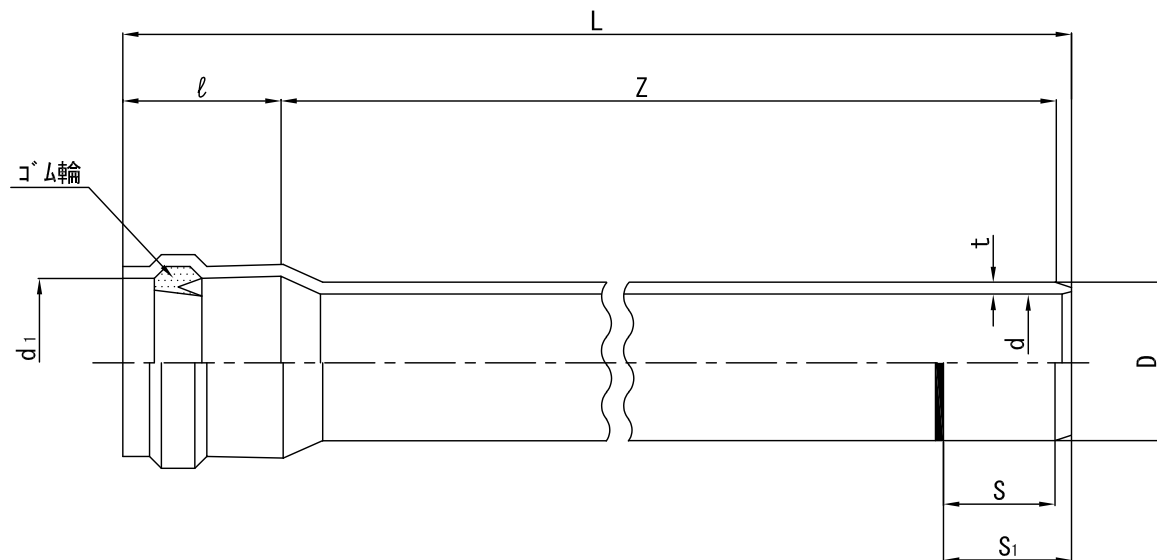


品名

# SVP ゴム輪受口片受直管



単位 : mm

呼び径	D		d (参考値)	d <sub>1</sub>	ℓ <sub>±5</sub>	S (参考値)	S <sub>1</sub> (参考値)	t	Z <sub>±15</sub> (有効長)	L (参考値)
	基本寸法	許容差								
75	89.0	±0.3	77	90.2±0.5	120	120	130	5.9±0.4	5,000	5,130
100	114.0	±0.4	100	115.5±0.7	130	130	142	7.1±0.5		5,142
125	142.5	±0.5	125	144.2±0.7	135	135	150	8.5±0.5		5,150

注：許容差無記入箇所は実用上差し支えない範囲とする。

品名

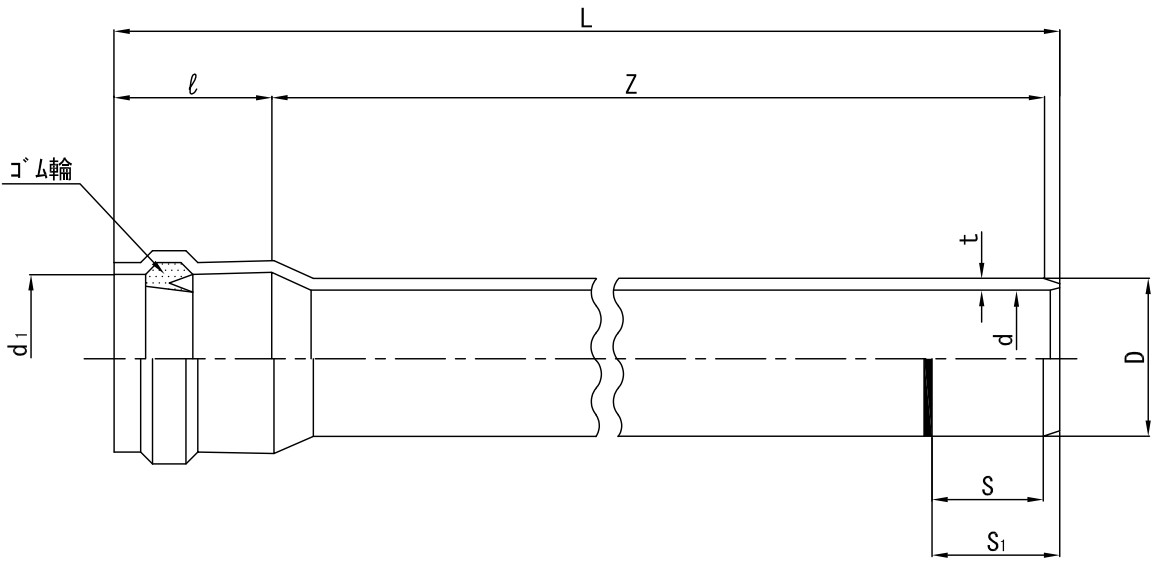
SVP  
ゴム輪受口片受直管

図番

06CCVP202-1

積水化学工業株式会社

品名	SVP ゴム輪受口片受直管
----	------------------



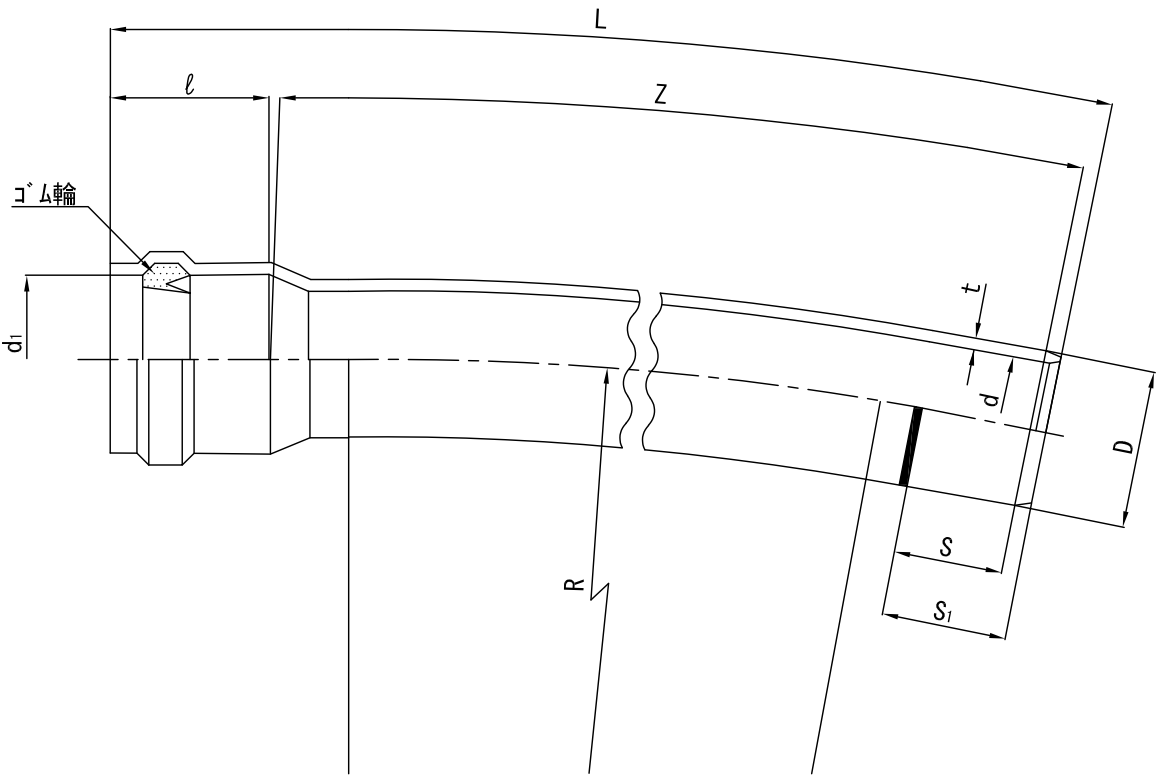
単位：mm

呼び径	D		d (参考値)	d <sub>i</sub>	ℓ <sub>±5</sub>	S (参考値)	S <sub>i</sub> (参考値)	t	Z <sub>±15</sub> (有効長)	L (参考値)
	基本寸法	許容差								
75	89.0	±0.3	77	90.2±0.5	120	120	130	5.9±0.4	1,000 2,000 5,000	1,130 2,130 5,130
100	114.0	±0.4	100	115.5±0.7	130	130	142	7.1±0.5		1,142 2,142 5,142
125	142.5	±0.5	125	144.2±0.7	135	135	150	8.5±0.5		1,150 2,150 5,150

注：許容差無記入箇所は実用上差し支えない範囲とする。

品名	SVP ゴム輪受口片受直管	図番	06CCVP202-2
積水化学工業株式会社			

品名	SVP ゴム輪受口片受曲管
----	------------------



単位：mm

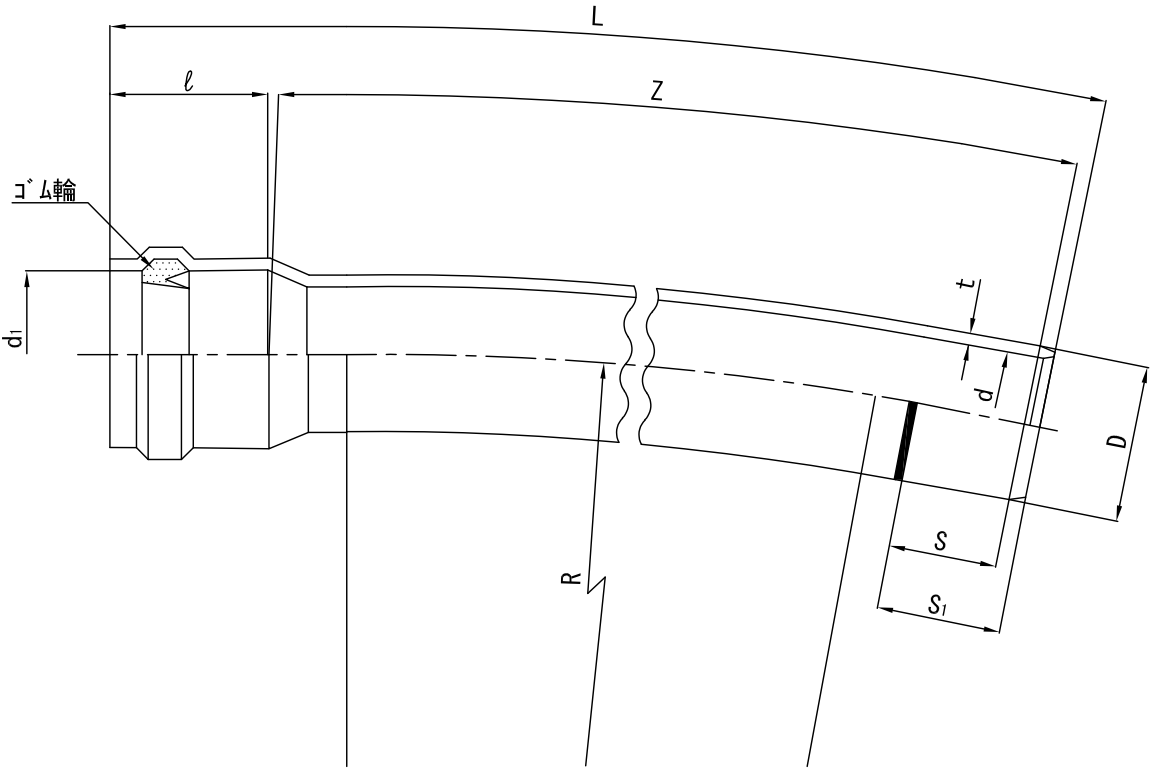
呼び径	D		d (参考値)	d <sub>i</sub>	ℓ <sub>±5</sub>	S (参考値)	S <sub>1</sub> (参考値)	t	Z <sub>±15</sub> (有効長)	R (曲率半径)	L (参考値)
	基本寸法	許容差									
75	89.0	±0.3	77	90.2±0.5	120	120	130	5.9±0.4	1,000	5,000 10,000	1,130
100	114.0	±0.4	100	115.5±0.7	130	130	142	7.1±0.5			1,142
125	142.5	±0.5	125	144.2±0.7	135	135	150	8.5±0.5			1,150

注：許容差無記入箇所は実用上差し支えない範囲とする。

品名	SVP ゴム輪受口片受曲管	図番	06CCVP203-1
積水化学工業株式会社			

品名

SVP  
ゴム輪受口片受曲管



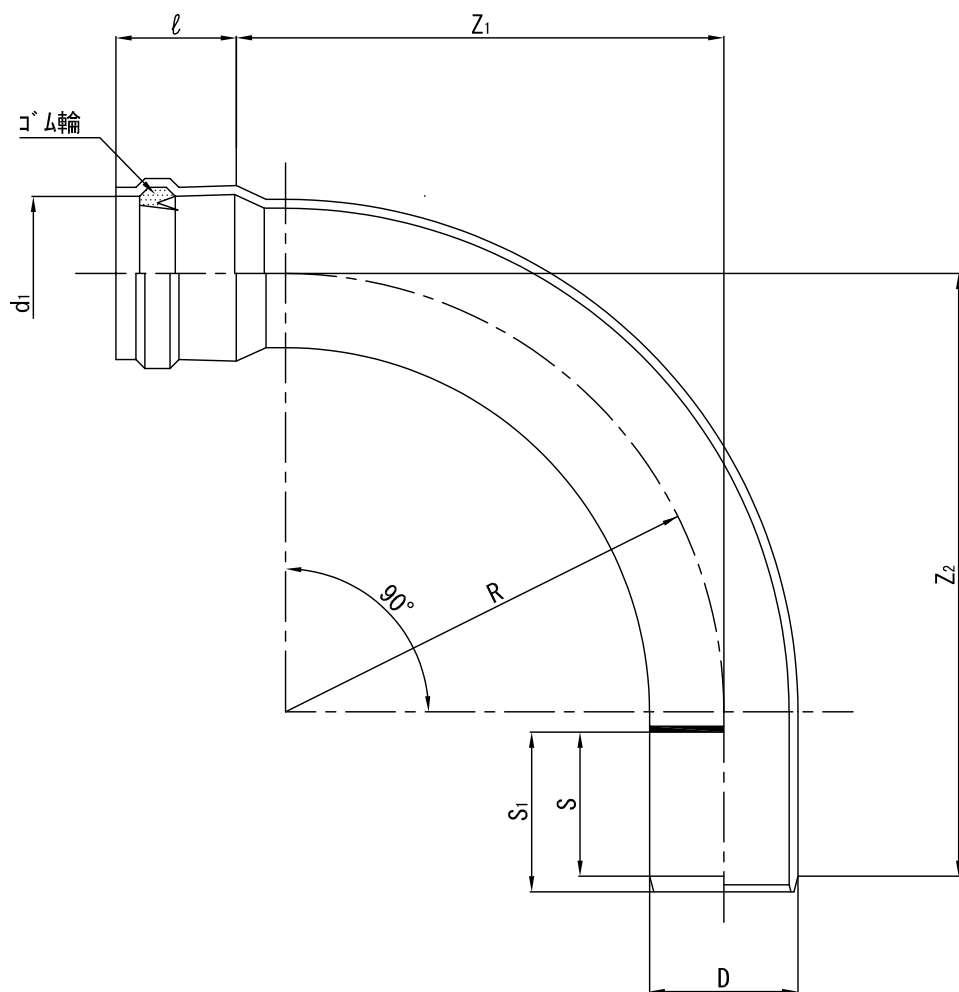
単位 : mm

呼び径	D		d (参考値)	$d_1$	$l_{\pm 5}$	S (参考値)	$S_1$ (参考値)	t	$Z_{\pm 15}$ (有効長)	R (曲率半径)	L (参考値)
	基本寸法	許容差									
75	89.0	$\pm 0.3$	77	$90.2 \pm 0.5$	120	120	130	$5.9 \pm 0.4$	1,000	3,000 5,000 10,000	1,130
100	114.0	$\pm 0.4$	100	$115.5 \pm 0.7$	130	130	142	$7.1 \pm 0.5$			1,142
125	142.5	$\pm 0.5$	125	$144.2 \pm 0.7$	135	135	150	$8.5 \pm 0.5$			1,150

注：許容差無記入箇所は実用上差し支えない範囲とする。

品名	SVP	図番	06CCVP203-2
	ゴム輪受口片受曲管		
積水化学工業株式会社			

品名	SVP 90° 曲管 (立上り管)
----	----------------------



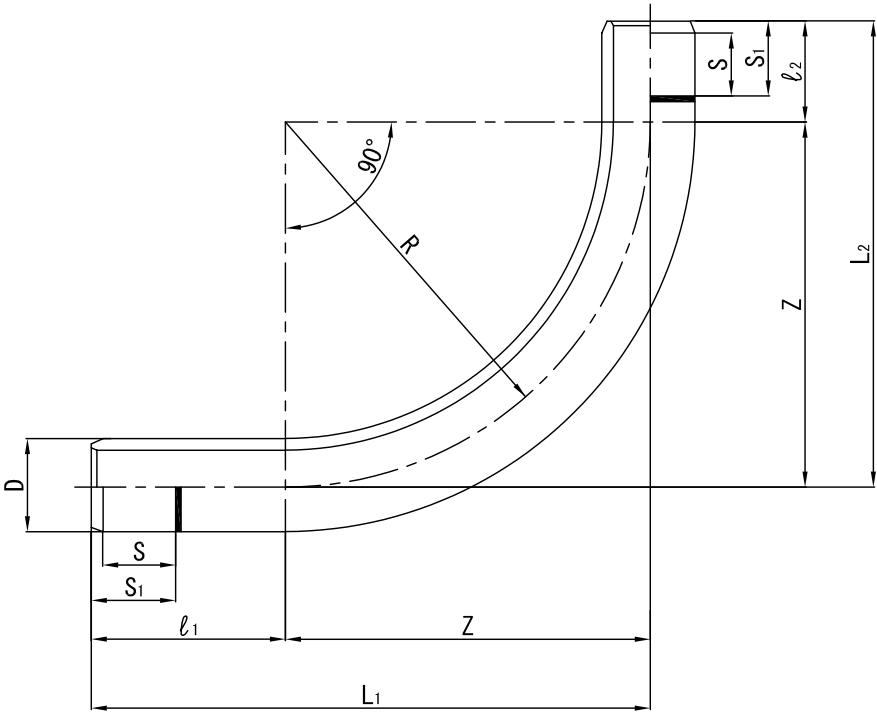
単位 : mm

呼び径	D	d <sub>1</sub>	Z <sub>1</sub>	Z <sub>2</sub>	ℓ (参考値)	S (参考値)	S <sub>1</sub> (参考値)	R (参考値)
75	89.0±0.3	90.2±0.5	1,100±100	1,200±100	120	120	130	1,000
100	114.0±0.4	115.5±0.7			130	130	142	
125	142.5±0.5	144.2±0.7	1,260±100	1,200±100	135	135	150	

注 : 許容差無記入箇所は実用上差し支えのない範囲とする。

品名	SVP 90° 曲管 (立上り管)	図番	06CCVP204
積水化学工業株式会社			

品名	SVP 90° 曲管 (立上り管)
----	----------------------



単位 : mm

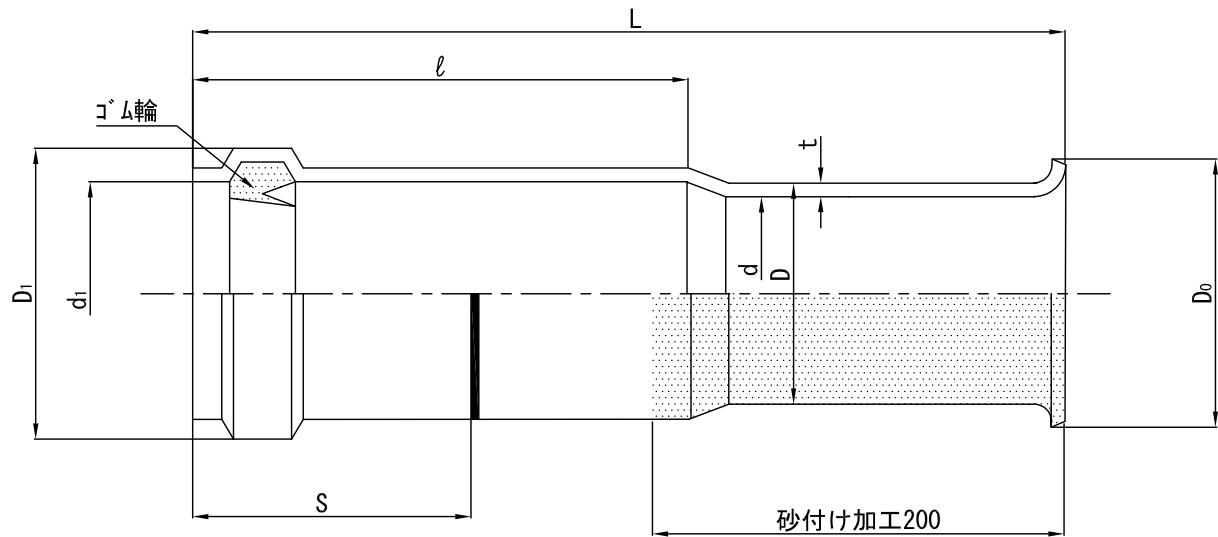
呼び径	D	L <sub>1</sub>	L <sub>2</sub>	ℓ <sub>1</sub> (参考値)	ℓ <sub>2</sub> (参考値)	S (参考値)	S <sub>1</sub> (参考値)	Z (参考値)	R (参考値)
75	89.0±0.3	1,400	1,200	400	200	120	130	1,000	1,000
100	114.0±0.4					130	142		
125	142.5±0.5					135	150		

注 : L<sub>1</sub>、L<sub>2</sub>の許容差は±10%とする。

注 : 許容差無記入箇所は実用上差し支えない範囲とする。

品名	SVP 90° 曲管 (立上り管)	図番	06CCVP205
積水化学工業株式会社			

品名	SVP 伸縮吸収ダクトスリーブ
----	--------------------



単位：mm

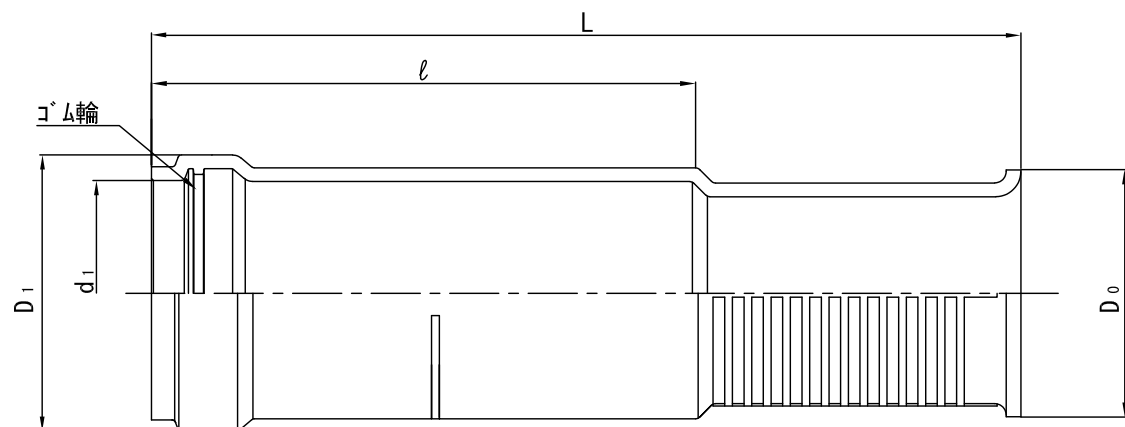
呼び径	管本体						接合部			ヘルマウス部
	外径 D		肉厚 t	近似内径 d (参考値)	全長 L $\pm 5$	差込量 S $\pm 5$	外径 D <sub>1</sub> (参考値)	内径 d <sub>1</sub>	受口長 l $\pm 5$	外径 D <sub>0</sub> <sup>+0</sup> <sub>-5</sub>
	基本寸法	許容差								
75	89.0	$\pm 0.3$	5.9 $\pm 0.4$	77	450	120	120.7	90.2 $\pm 0.5$	260	100

注：許容差無記入箇所は実用上差し支えない範囲とする。

品名	SVP 伸縮吸収 ダクトスリーブ	図番	06CCVP208
積水化学工業株式会社			

品名

SVPダクトスリーブ  
L=450



単位：mm

呼び径	d <sub>1</sub> (参考値)	D <sub>1</sub>	ℓ	L	D <sub>0</sub>
100	117.0	143.2 $\pm$ 0.5	280.0 $\begin{smallmatrix} +0 \\ -2 \end{smallmatrix}$	450 $\pm$ 2	128.0 $\pm$ 0.5

注：許容差無記入箇所は実用上差し支えない範囲とする。

品名

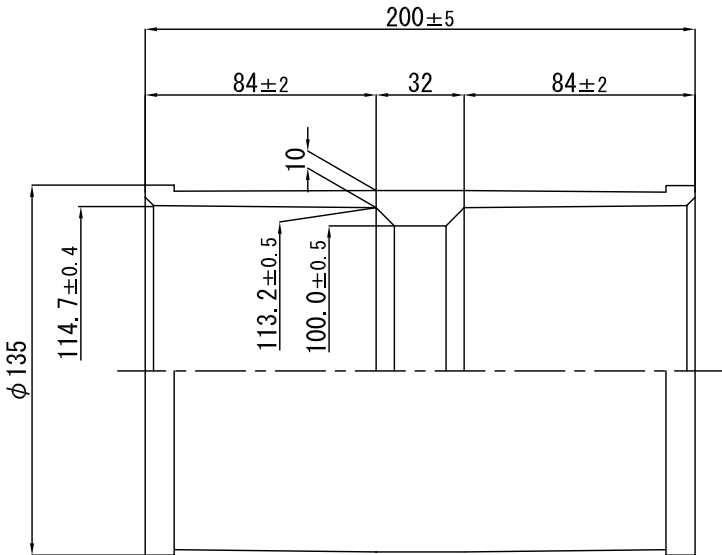
SVP  
ダクトスリーブ  
L=450

図番

06CCVP209

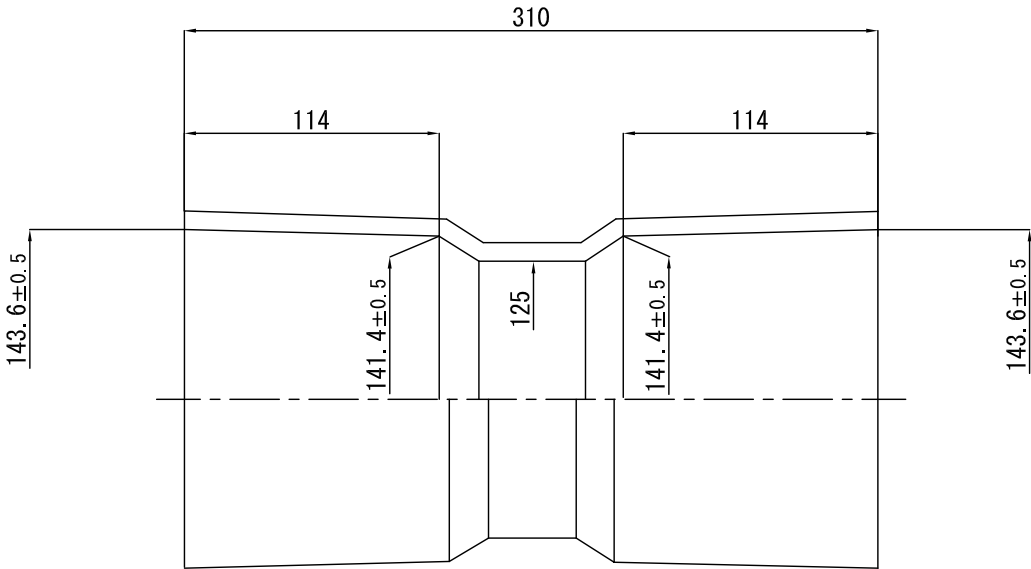
積水化学工業株式会社



品名	SVP100 TS両受継手			
<div></div> <div>単位：mm</div> <div>注：許容差無記入箇所は実用上差し支えない範囲とする。</div>				
品名	SVP100 TS両受継手	図番	06CCVP210	積水化学工業株式会社

品  
名

SVP125 TS両受継手



単位 : mm

注 : 許容差無記入箇所は実用上差し支えない範囲とする。

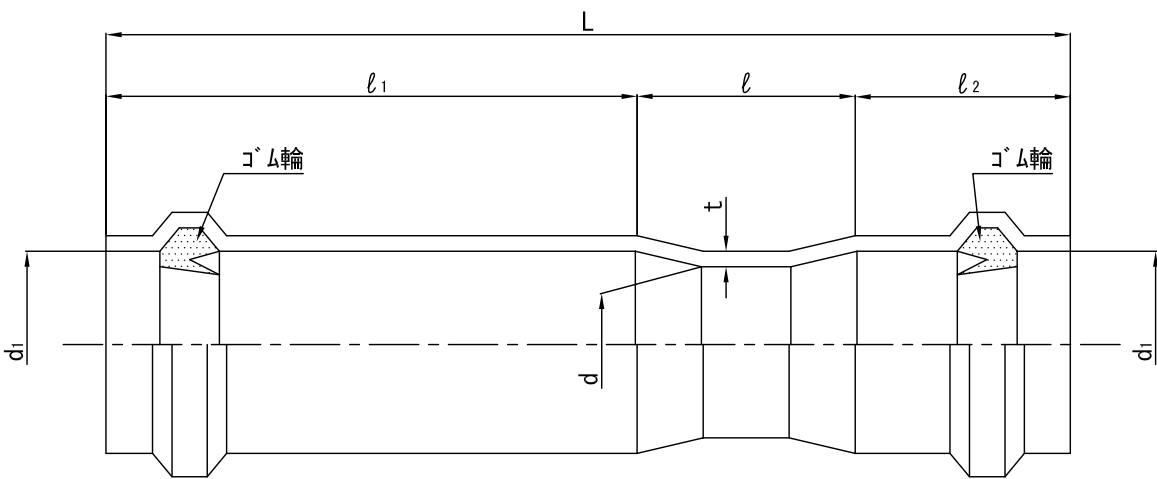
品  
名

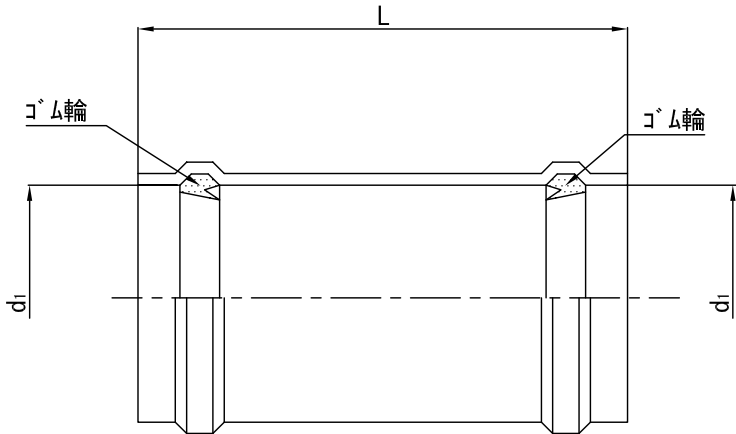
SVP125  
TS両受継手

図  
番

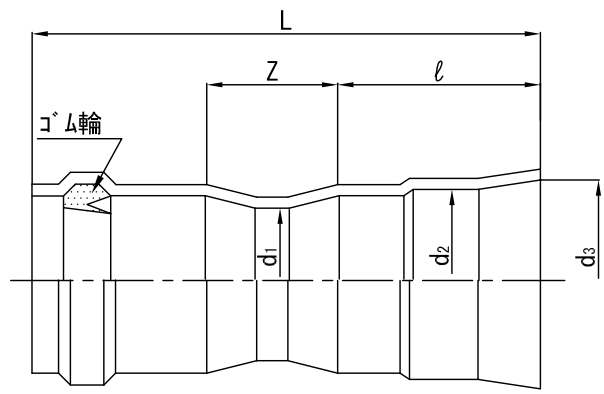
06CCVP211

積水化学工業株式会社

品名	SVP ヤトリ継手 (ℓ=300)						
							
単位 : mm							
呼び径	d (参考値)	d <sub>1</sub> (参考値)	t	ℓ <sub>±20</sub>	ℓ <sub>1±20</sub>	ℓ <sub>2±5</sub>	L (参考値)
75	77	90.2	5.9±0.4	80	300	120	500
100	100	115.5	7.1±0.5	98		130	528
125	125	144.2	8.5±0.5	115		135	550
注 : 許容差無記入箇所は実用上差し支えない範囲とする。							
品名	SVP ヤトリ継手 (ℓ=300)					図番	06CCVP213
積水化学工業株式会社							

品名	SVP 両受継手															
<div></div>																
<div>単位：mm</div> <table><tr><th>呼び径</th><th><math>d_1 \pm 1.3</math></th><th><math>L \pm 10</math></th></tr><tr><td>75</td><td>90.2</td><td>200</td></tr><tr><td>100</td><td>115.5</td><td>250</td></tr><tr><td>125</td><td>144.2</td><td>280</td></tr></table>					呼び径	$d_1 \pm 1.3$	$L \pm 10$	75	90.2	200	100	115.5	250	125	144.2	280
呼び径	$d_1 \pm 1.3$	$L \pm 10$														
75	90.2	200														
100	115.5	250														
125	144.2	280														
注：許容差無記入箇所は実用上差し支えない範囲とする。																
品名	SVP 両受継手		図番	06CCVP214	積水化学工業株式会社											

品名	SVP 鋼管用継手(ﾎﾞｼﾞなし)
----	----------------------



単位：mm

呼び径	d <sub>1</sub> (参考値)	d <sub>2</sub> (参考値)	d <sub>3</sub> ±1	Z±15	ℓ±5	L (参考値)
75 × SGP 80	77	92.4	101.4	65	150	340
100 × SGP100	100	117.6	126.6	73		360
125 × SGP125	125	143.1	152.1	85		380
150 × SGP150	150	168.5	177.5	94		400

注：許容差無記入箇所は実用上差し支えない範囲とする。

品名	SVP 鋼管用継手 (ﾎﾞｼﾞなし)	図番	06CCVP215
積水化学工業株式会社			