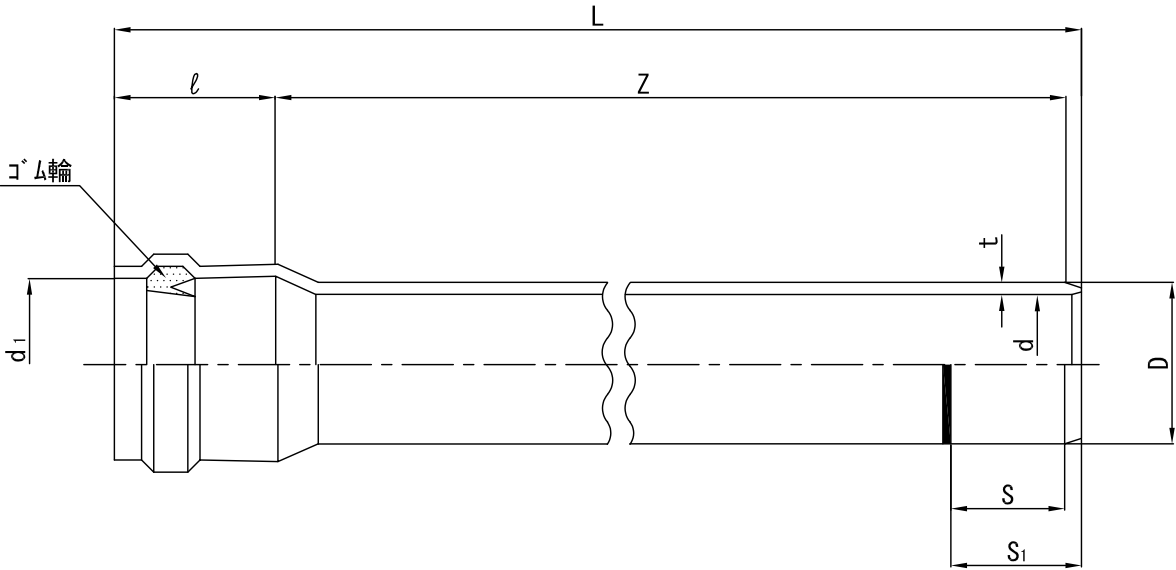


品名

ECVP
ゴム輪受口片受直管



単位 : mm

呼び径	D		d (参考値)	d ₁	ℓ _{±5}	S (参考値)	S ₁ (参考値)	t	Z _{±15} (有効長)	L (参考値)
	基本寸法	許容差								
75	89.0	±0.3	77	90.2±0.5	120	120	130	5.9±0.4	5,000	5,130
100	114.0	±0.4	100	115.5±0.7	130	130	142	7.1±0.5		5,142
125	142.5	±0.5	125	144.2±0.7	135	135	150	8.5±0.5		5,150
130	147.5	±0.5	130	148.7±0.7	138	138	154	8.9±0.5		5,154
150	170.0	±0.6	150	171.3±0.8	145	145	163	10.0±0.6		5,163

注：許容差無記入箇所は実用上差し支えない範囲とする。

品名

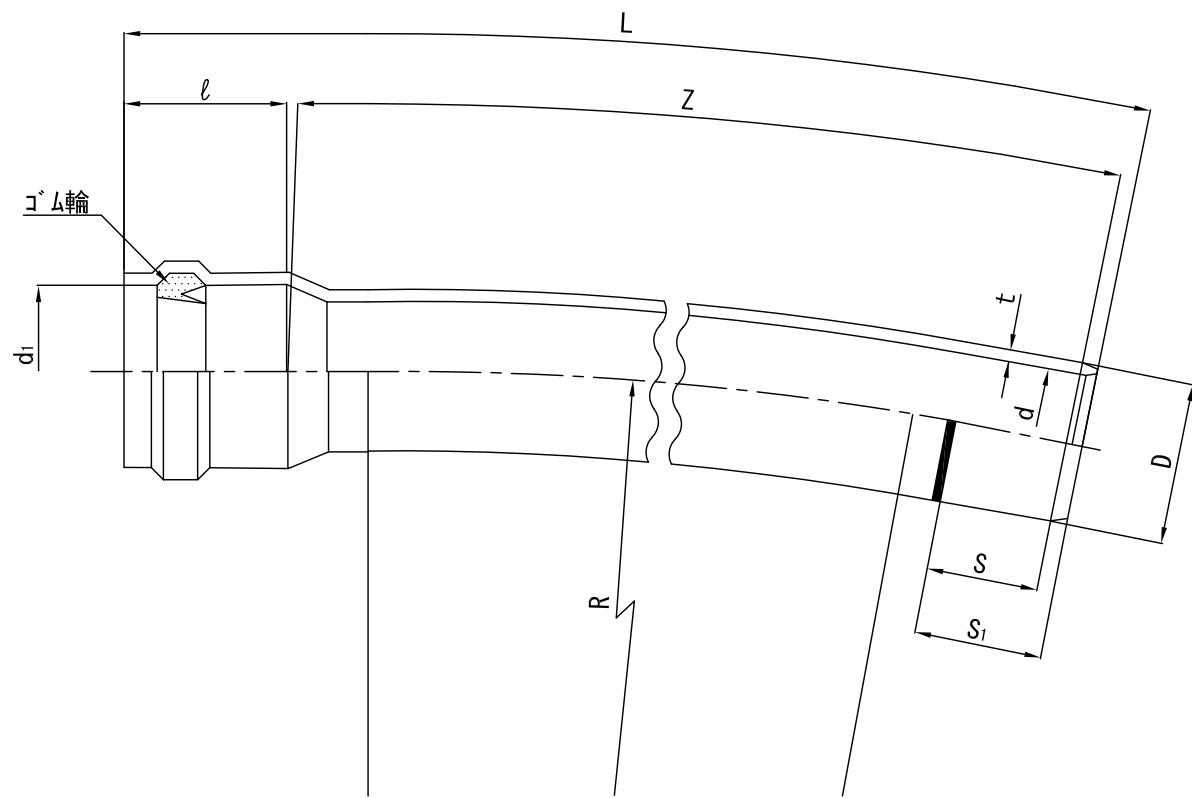
ECVP
ゴム輪受口片受直管

図番

00ECVP002-2

積水化学工業株式会社

品名	ECVP ゴム輪受口片受曲管
----	-------------------



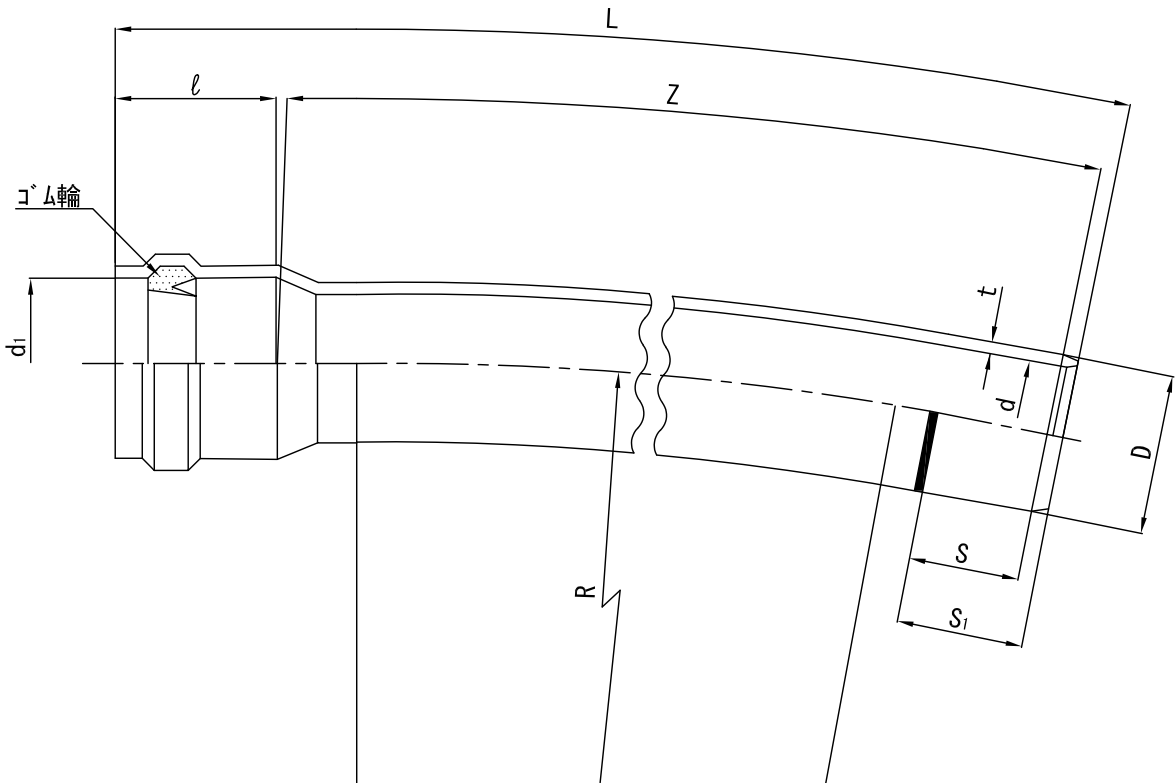
単位：mm

呼び径	D		d (参考値)	d ₁	ℓ _{±5}	S (参考値)	S ₁ (参考値)	t	Z _{±15} (有効長)	R (曲率半径)	L (参考値)
	基本寸法	許容差									
75	89.0	±0.3	77	90.2±0.7	120	120	130	5.9±0.4	1,000	5,000 10,000	1,130
100	114.0	±0.4	100	115.5±0.7	130	130	142	7.1±0.5			1,142
125	142.5	±0.5	125	144.2±0.7	135	135	150	8.5±0.5			1,150
130	147.5	±0.5	130	148.7±0.7	138	138	154	8.9±0.5			1,154
150	170.0	±0.6	150	171.3±0.8	145	145	163	10.0±0.6			1,163

注：許容差無記入箇所は実用上差し支えない範囲とする。

品名	ECVP ゴム輪受口片受曲管	図番	00ECVP003-1
積水化学工業株式会社			

品名	ECVP ゴム輪受口片受曲管
----	-------------------



単位：mm

呼び径	D		d (参考値)	d ₁	ℓ _{±5}	S (参考値)	S ₁ (参考値)	t	Z _{±15} (有効長)	R (曲率半径)	L (参考値)
	基本寸法	許容差									
75	89.0	±0.3	77	90.2±0.7	120	120	130	5.9±0.4	1,000	3,000 5,000 10,000	1,130
100	114.0	±0.4	100	115.5±0.7	130	130	142	7.1±0.5			1,142
125	142.5	±0.5	125	144.2±0.7	135	135	150	8.5±0.5			1,150
130	147.5	±0.5	130	148.7±0.7	138	138	154	8.9±0.5			1,154
150	170.0	±0.6	150	171.3±0.8	145	145	163	10.0±0.6			1,163

注：許容差無記入箇所は実用上差し支えない範囲とする。

品名	ECVP ゴム輪受口片受曲管	図番	00ECVP003-2
積水化学工業株式会社			