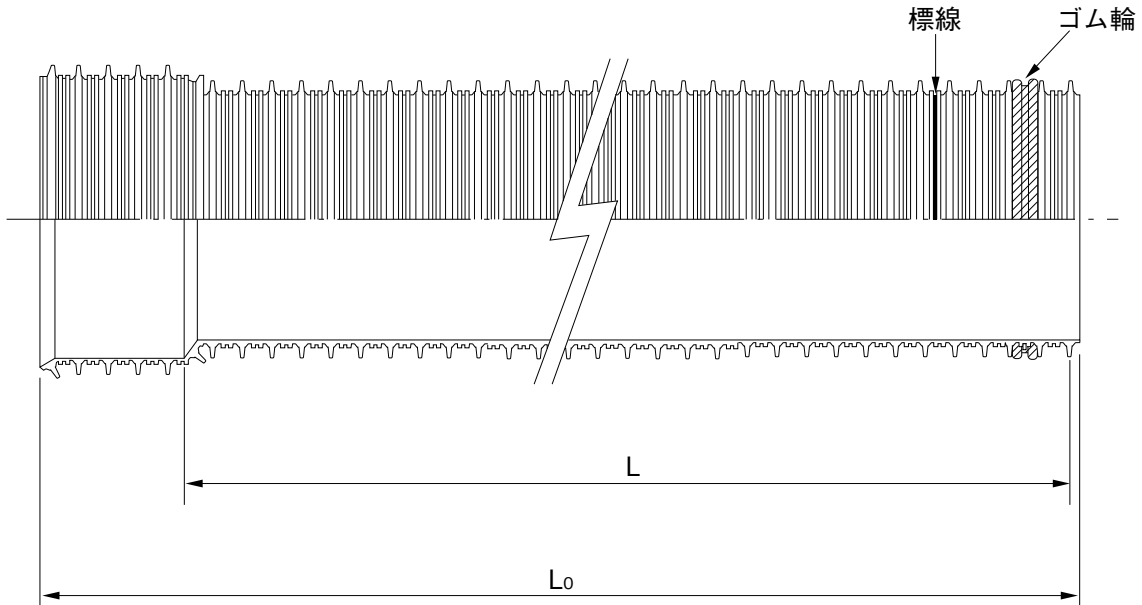


品名

下水道用リブ付硬質塩化ビニル管
ゴム輪差し口片受リブ直管

略号 SRA-PRP



単位：mm

| 呼び径 | L ₀ | L | 参考質量 (kg/本) | 規格 | | 品番 |
|-----|----------------|-----------------------------------|----------------|------|-----|--------|
| | | | | K-13 | PRP | |
| 150 | 4125 | 4000 ⁺³⁰ ₋₀ | 12.2 | ● | ○ | PRP1F4 |
| 200 | 4125 | 4000 ⁺³⁰ ₋₀ | 18.1 | ● | ○ | PRP2H4 |
| 250 | 4155 | 4000 ⁺³⁰ ₋₀ | 28.2 | ● | ○ | PRP2F4 |
| 300 | 4190 | 4000 ⁺⁴⁰ ₋₀ | 38.6 | ● | ○ | PRP3H4 |
| 350 | 4190 | 4000 ⁺⁴⁰ ₋₀ | 51.5 | ● | ○ | PRP3F4 |
| 400 | 4190 | 4000 ⁺⁴⁰ ₋₀ | 59.7 | ● | ○ | PRP4H4 |
| 450 | 4190 | 4000 ⁺⁴⁰ ₋₀ | 74.8 | ● | ○ | PRP4F4 |

- 注) 1. 許容差のない寸法は、参考値とします。
 2. ●は日本下水道協会規格品 (JSWAS K-13)。
 ○は塩化ビニル管・継手協会規格品 (PRP-11)。

| | | | |
|-----|---------------------------------|----|------------|
| 品名 | 下水道用リブ付硬質塩化ビニル管 ゴム輪差し口片受リブ直管 | 図番 | GS-PRP-009 |
| 作成日 | 2025.3.11 | 製図 | 積水化学工業株式会社 |