

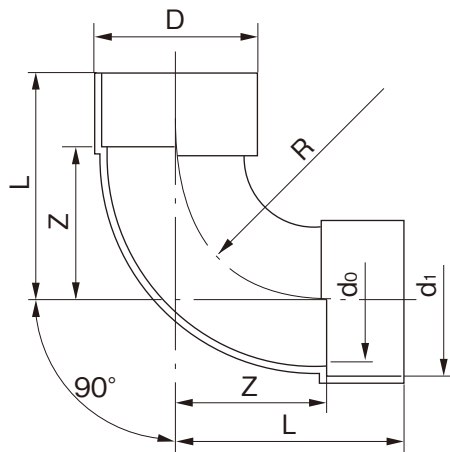
品名

下水道用硬質塩化ビニル管用  
90°曲管

略号 90ST



●射出成型品



単位：mm

呼び径	D	d <sub>1</sub>	d <sub>0</sub>	L	R	Z	規格	品番
							K-1	
100	120	114.8±0.4	107	178	128	128±15	●	9ST1HY
125	148	140.9±0.4	131	205	140	140±15	●	9ST1QY
150	175	166.1±0.5	154	250	170	170±15	●	9ST1FY
200	227	217.4±0.6	202	311	196	196±15	●	9ST2HY
250	280	268.6±0.6	250	365	300	225±15	●	ULL2FJ
300	333	319.8±0.7	298	415	340	250±15	●	ULL3HJ

- 注) 1. 受口内径d<sub>1</sub>は直角2方向の内径測定値の算術平均値です。  
 2. d<sub>0</sub>寸法はVU管の近似内径となっているため、JIS K6739(排水用硬質塩化ビニル管継手)ではありません。  
 3. 許容差のない寸法は、参考値とします。  
 4. ●は日本下水道協会規格品 (JSWAS K-1)。

品名	下水道用硬質塩化ビニル管用 90°曲管	図番	GS-EPP-044
年月日	2026.2.1	製図	積水化学工業株式会社