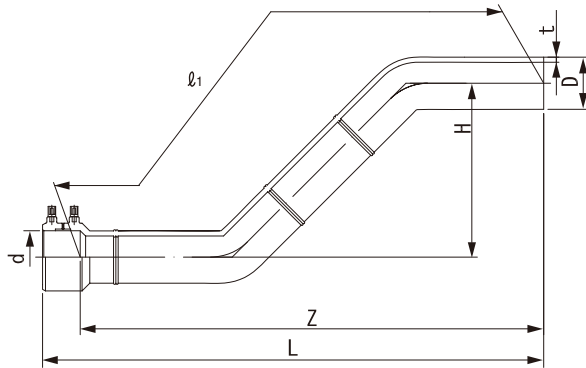
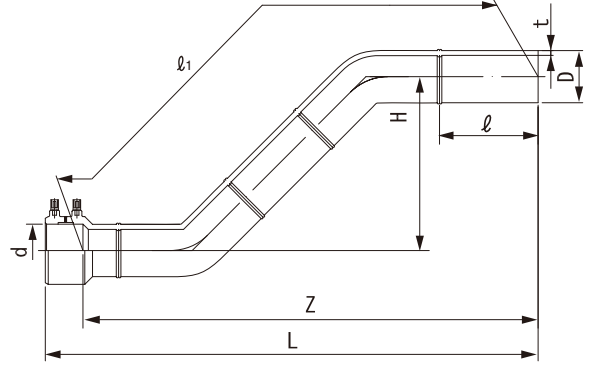


品名 エスロハイパーJW  
EF片受Sバンド(H=600)

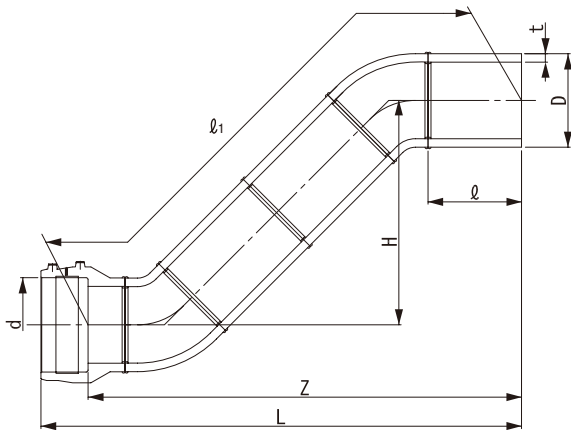
[50の場合]



[75~150の場合]

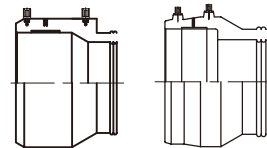


[200の場合]



※口径により、EF受口  
形状が若干異なります。

[150の場合] [200の場合]



単位：mm

呼び径	D	d	t	L	ℓ (参考)	Z (参考)	H	管芯長(ℓ <sub>1</sub> )	参考重量(kg/個)
★ 50	63.0 <sup>+0.4</sup> <sub>0</sub>	63.2 <sup>+0.7</sup> <sub>0</sub>	5.8 <sup>+0.9</sup> <sub>0</sub>	920±60	—	866	600±40	1115	1.3
★ 75	90.0 <sup>+0.6</sup> <sub>0</sub>	90.3 <sup>+1.0</sup> <sub>0</sub>	8.2 <sup>+1.3</sup> <sub>0</sub>	1140±60	170	1075		1325	3.3
★ 100	125.0 <sup>+0.8</sup> <sub>0</sub>	125.4 <sup>+1.2</sup> <sub>0</sub>	11.4 <sup>+1.8</sup> <sub>0</sub>	1170±60	180	1090		1335	7.5
★ 150	180.0 <sup>+1.1</sup> <sub>0</sub>	180.7 <sup>+1.3</sup> <sub>0</sub>	16.4 <sup>+2.5</sup> <sub>0</sub>	1320±80	225	1220		1465	15.0
◇ 200	250.0 <sup>+1.5</sup> <sub>0</sub>	251.1 <sup>+3.0</sup> <sub>0</sub>	22.7 <sup>+3.5</sup> <sub>0</sub>	1280±100	225	1150		1529	27.58

- (備考) 1) Dは平均外径を示す。  
 2) dは電熱線部の平均内径を示す。  
 3) 管芯長(ℓ<sub>1</sub>)は加工前の管の長さとする。  
 4) ★は、JWWA K 145規格品。  
 5) ◇は、PTC K 13規格品。

品名	エスロハイパーJW EF片受Sバンド(H=600)		図番	SHJW08-22-03
作成日	2018.7.9	製図	積水化学工業株式会社	