

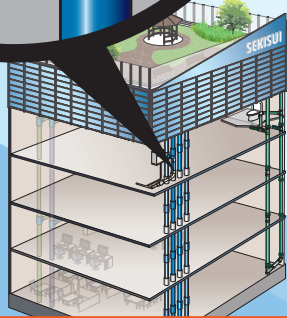
エスロハイパーAW・エスロハイパーAW HPを用いた クロスコネクション対策の 配管識別ご提案



こんなお困り事ありませんか？

エスロハイパーAWのみの配管だと…
システムがわからない…
誤接続したかも？

配管例



エスロハイパーAW HPを組み合わせると…

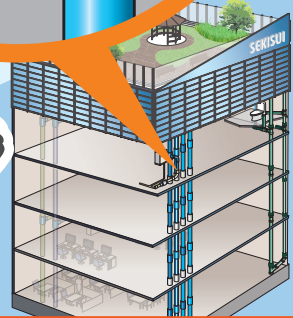
パイプが色分けされて
わかりやすい！

給水系統
エスロハイパーAW

中水・再生水系統
エスロハイパーAW HP

配管例

最高許容圧力
1.0MPa以下で
ご使用ください※1



エスロハイパーAW HP呼び径65,125,200の品揃え拡充により
エスロハイパーAW HPのスカイブルー色と
エスロハイパーAWのブルー色を組み合わせると
呼び径20~200※2で配管識別が容易になります！

※1.エスロハイパーAW HPの管・継手を組み合わせる場合、最高許容圧力1.6MPaに対応可能ですが、エスロハイパーAWとエスロハイパーAW HPを組み合わせると、融着した場合の最高許容圧力は、エスロハイパーAWと同一の1.0MPaとなります。

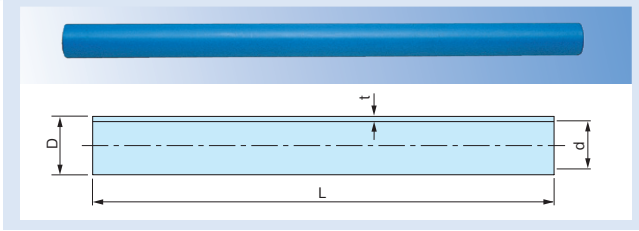
※2.エスロハイパーAW HP 呼び径65,125,200は管のみの品揃えとなりますので、継手はエスロハイパーAWをご使用ください。

エスロハイパー-AW・エスロハイパー-AW HPの品揃え

水道用耐震型高性能ポリエチレン管

エスロハイパー-AW

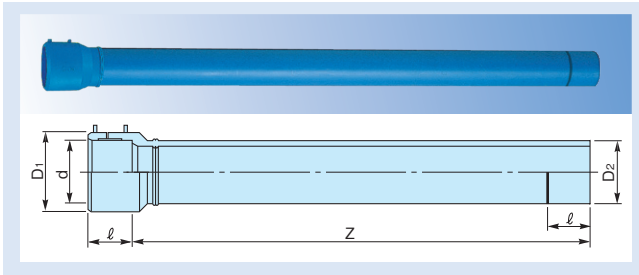
直管



単位:mm

呼び径	品番	長さ (L)	管外径 (D)	管厚 (t)	近似内径 (d)	参考質量 (kg/本)	梱包数 (本)
20	AW203	3120	27.0	3.4	19.6	0.7	10
	AW205	5000				1.1	
25	AW253	3120	34.0	3.4	26.6	1.1	10
	AW255	5000				1.8	
30	AW303	3120	42.0	3.9	33.6	1.5	10
	AW305	5000				2.4	
40	AW403	3120	48.0	4.4	38.5	2.0	5
	AW405	5000				3.1	
50	AW503	3120	60.0	5.5	48.2	3.0	5
	AW505	5000				4.8	
65	AW653	3120	76.0	7.0	61.1	4.8	2
	AW655	5000				7.7	
75	AW753	3120	89.0	8.1	71.7	6.6	2
	AW755	5000				10.5	
100	AW1H5	5000	114.0	10.4	91.9	17.2	2
125	AW1Q5	5000	140.0	12.8	112.9	25.9	1
150	AW1F5	5000	165.0	15.0	133.3	35.6	1
200	AW2H5	5000	216.0	19.7	174.4	61.3	1

EF受口付直管



単位:mm

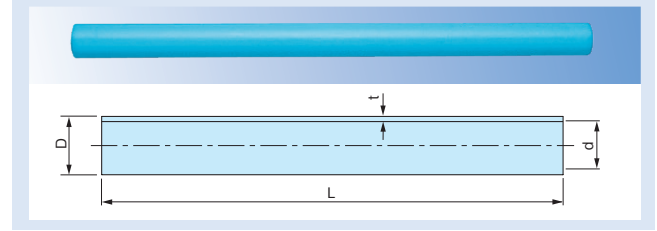
呼び径	品番	受口外径(D1)		管外径(D2)		受口内径(d)		受口長さ(l)	有効長(Z)	参考質量 (kg/本)
		参考寸法	基準寸法	基準寸法	基準寸法	参考寸法	基準寸法			
75	AWK755	117	89.0	89.70	65	5000	11.0			
100	AWK1H5	147	114.0	114.85	80		18.0			
150	AWK1F5	205	165.0	166.10	100		37.4			
200	AWK2H5	266	216.0	217.45	158		65.9			

(備考)dは電熱線部の平均内径を示します。

給水用耐震型高性能ポリエチレン管(高圧型)

エスロハイパー-AW HP

直管



単位:mm

呼び径	品番	長さ (L)	管外径 (D)	管厚 (t)	近似内径 (d)	参考質量 (kg/本)	梱包数 (本)
20	TP205	5000	27.0	3.4	19.6	1.1	10
25	TP255	5000	34.0	3.4	26.6	1.8	10
30	TP305	5000	42.0	3.9	33.6	2.4	10
40	TP405	5000	48.0	4.4	38.5	3.1	5
50	TP505	5000	60.0	5.5	48.2	4.8	5
75	TP755	5000	89.0	8.1	71.7	10.5	2
100	TP1H5	5000	114.0	10.4	91.9	17.2	2
150	TP1F5	5000	165.0	15.0	133.3	35.6	1

NEW

エスロハイパー-AW HP クロスコネクション対策品

直管

単位:mm

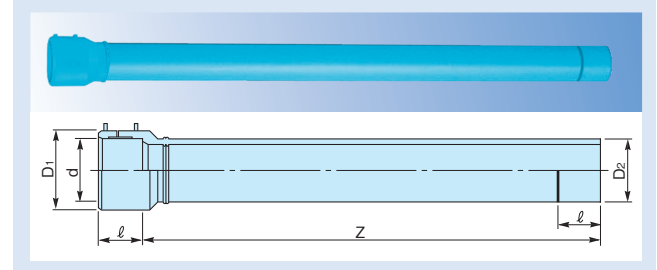
呼び径	品番	長さ (L)	管外径 (D)	管厚 (t)	近似内径 (d)	参考質量 (kg/本)	梱包数 (本)
65	TP655	5000	76.0	7.0	61.1	7.7	2
125	TP1Q5	5000	140.0	12.8	112.9	25.9	1
200	TP2H5	5000	216.0	19.7	174.4	61.3	1

近
日
発
売

(備考)呼び径200は受注生産品です。

※上記はパイプのみの品揃えのため、1.0MPa以下でご使用ください

EF受口付直管



単位:mm

呼び径	品番	受口外径(D1)		管外径(D2)		受口内径(d)		受口長さ(l)	有効長(Z)	参考質量 (kg/本)
		参考寸法	基準寸法	基準寸法	基準寸法	参考寸法	基準寸法			
75	TKP755	117	89.0	89.70	65	5000	11.0			
100	TKP1H5	147	114.0	114.85	80		18.0			
150	TKP1F5	205	165.0	166.10	100		37.4			

(備考)dは電熱線部の平均内径を示します。

⚠ 使用上の注意

- 最高許容圧力が1.0MPaを超える箇所ではエスロハイパー-AW HPの品揃えのみのご使用となりますのでご注意ください。
- エスロハイパー-AW HPとエスロハイパー-AWを組み合わせて融着した場合の最高許容圧力(水撃圧含む)は、エスロハイパー-AW と同一の1.0MPa となります。
- その他の注意事項については設計・施工マニュアル及びカタログをご参照ください。
- 注意事項を守られずにご使用された場合の破損・事故に関しては、当社では責任を負いかねます。

SEKISUI 環境・ライフラインカンパニー

エスロタイムズ
https://eslontimes.com

二次元コードで
アクセスはコチラ!



専用の管理ページでさらに便利に!
あなただけのエスロタイムズ

MYエスロン®

*製品の色調は実物とは異なる場合があります。
*記載事項は予告なく変更する場合があります。

不許転載

2025年10月 初 版-O刷

クロスコネクション対策の
配管識別ご提案リーフレット

積水化学工業株式会社
給排水インフラ事業部

ツールコード

No. 06058

2025. 10. 0TH TX