

消火設備配管用高性能ポリエチレン管

エスロハイパー-AW 消火管/高圧消火管が 公共住宅に採用可能となりました!

「公共住宅建設工事共通仕様書」(公共住宅事業者等連絡協議会 編集)
令和7年度版にて、「消火用配管として使用する合成樹脂管は、
(一財)日本消防設備安全センターの認定を受けたものとする」と定められました。

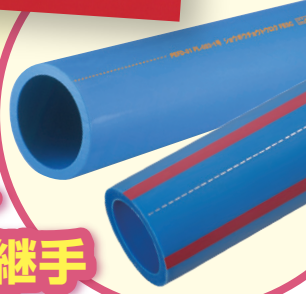


消火 ポリエチレン一体管路で、消火配管を耐震化

消火設備配管用高性能ポリエチレン管・継手 <PWA008・009>

エスロハイパー-AW 消火管・継手 / 高圧消火管・継手

- 「合成樹脂製の管及び管継手の基準」(平成13年消防庁告示第19号)に基づき、(一財)日本消防設備安全センターの性能認定を取得
- 総務省消防庁「令和2年度消防予第14号」にて連結送水管に樹脂管の採用が認められました



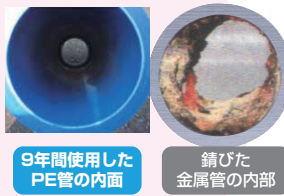
特長 1 耐震性

高い柔軟性とEF接合により、地震に強い一体管路を構築します。



特長 2 耐久性

赤水の心配なし! 酸性、アルカリ性土壌でもOK。電食の心配もありません。



特長 3 施工性

軽量なため取り扱いやすく、施工効率がアップします。



〈エスロハイパー-AW消火管・継手の認定〉

呼び径	性能認定番号	軽易耐熱性試験
50	PL-032号	—
65	PL-056号	—
75	PL-024-1号、2号	○(2号のみ)
100	PL-023-1号、2号	○(2号のみ)
125	PL-059号	—
150	PL-025-1号、2号	○(2号のみ)
200	PL-036号	—

●呼び径75、100、150は軽易耐熱性試験にも合格しており、湿式スプリンクラー設備有効範囲内の屋内天井部分等(適用範囲イラスト②)に使用可能です。

〈エスロハイパー-AW高圧消火管・継手の認定〉

呼び径	性能認定番号
50	PL-068号
100	PL-060号
125	PL-070号
150	PL-061号

- 適用範囲イラスト③に使用可能です。
- 性能認定品以外の品種を使用する場合は、消防法施行令第32条の申請が必要です。(給水用エスロハイパー-AWでの申請も可能ですが、給水用と消火用は品番が異なりますので、申請の際はご注意ください。)

〈使用圧力〉

品 種	最高使用圧力
エスロハイパー-AW消火管・継手	1.2MPa
エスロハイパー-AW高圧消火管・継手	1.6MPa

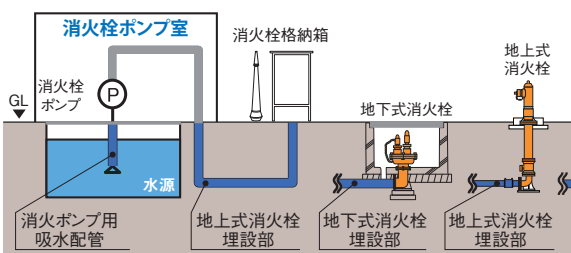
エスロハイパー-AW消火管・高圧消火管の認定証PDFは **エスロンタイムズ** よりダウンロードいただけます。

www.eslontimes.com/system/items-view/57/#anc05

適用範囲 凡例: — 適用部位

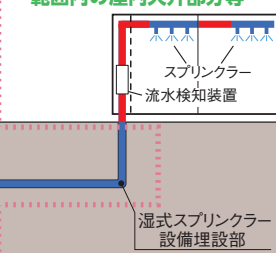
原則、防火区画貫通部や火災時に熱の影響を受けるおそれのある部分では使用できません。屋外露出配管の場合は、紫外線防護のためのラッキング等を実施してください

①消火設備の地中埋設を主とした水配管部分



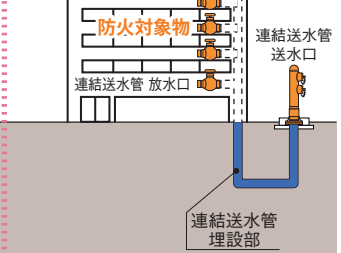
- 「屋内消火栓設備」「屋外消火栓設備」は乾式・湿式区別なく使用できます。
- 「湿式スプリンクラー設備」「湿式水噴霧消火設備」「湿式泡消火設備(消火剤混合装置の一次側)」に使用できます。

②湿式スプリンクラー設備有効範囲内の屋内天井部分等



- 軽易耐熱性試験に合格した管・継手のみ使用できます。
- 金属製継手を使用の場合は50mm以上のロックウール被膜が必要です。(認定外)

③連結送水管の埋設部分



- 消防施行令第32条の申請が必要です。

