



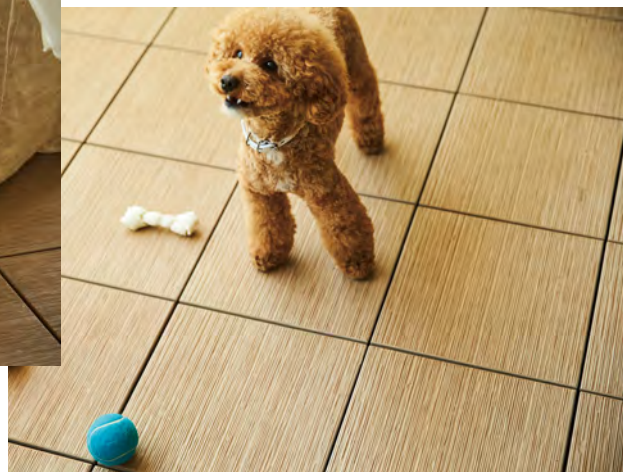
ひろがる、たのしむ、バルコニーライフ。

with **Balcony**

SEKISUI CREGARE

さあ、カーテンを開いて 暮らそう。

お部屋からたった一步で、心地よい光や風とふれあえる場所。そんな身近な場所で、毎日をもっと快適にできるのに、窓やカーテンを閉じて暮らしていませんか？
わざわざ遠出をしなくても、身だしなみを整えなくても、気軽に外に出られるのがバルコニーの魅力。ときには友人をもてなしたり、ペットを遊ばせてみたり。
お部屋とバルコニーをタイルでひとつながりにするだけで、暮らしはもっと楽しくなります。セキスイの「クレガーレ」で、ひろがる、たのしむ、バルコニーライフのヒントをご紹介します。



CONTENTS

コンセプト	02
[新築マンション] のバルコニーに	04
[リノベーション後] のバルコニーに	06
Design & Features	08
風対策へのこだわり	10
特長とラインアップ	12
周辺部材	24
規格一覧	26





ひろがる、たのしむ、バルコニーライフ。

with Balcony

SEKISUI CREGARE



for New Balcony

新築マンションの バルコニーに

すべて新品のきれいなお部屋で「入居したらあれもしたい、こんな家具を揃えたい」と夢がふくらむ新築マンション。そんなわくわくした気持ちを盛り上げるのが、バルコニータイル。入居後、窓を開けたらすぐに憧れの暮らしの舞台が広がっています。

Case

01

[新築マンション]のバルコニーに

入居当初はきれいだったバルコニーも、時間が経つと汚れが目立ってきます。新築時にバルコニータイルを施工しておくことで、経年劣化が抑えられるので、バルコニーの見た目も下地も美しいままキープできます。





入居したら、すぐに楽しめる。

タイルのバルコニーでひろがる新生活。

ヴェルクラッセ【PS】



User's Voices

モダンな室内にあわせた白いタイルで空間に広がり

新築マンションへ入居後、室内のインテリアをモダンテイストでしつらえ、「次はバルコニーも室内と一体感を出したい」とクレガーレをご採用されました。室内と同色系のヴェルクラッセを施工してからは、「部屋が広がって殺風景だった景色に高級感が出ました」と好評です。

エリア	埼玉県
家族構成	ご夫婦
物件	新築マンション購入 (築3年/取材時)
バルコニー面積	10.8㎡



ヴェルクラッセ【PI】

for Renovation

リノベーション後の
バルコニーに

室内と違い作り直しができないバルコニーには
タイルを使ったお手軽リノベーションがおすすめ。
内と外のギャップを抑えて、まるで
新築のような美しい空間へと生まれ変わります。



室内だけじゃない。

バルコニーも美しくリノベーション





Before



After



ヴェルクラッセ【P】

Case

02

【リノベーション後】のバルコニーに

リノベーションをして、新築のように生まれ変わった室内。

でも、窓から見えるバルコニーは築年数を隠せません。

たまった汚れや傷みをタイルで覆い隠せば、

新築同様に美しくなり、経年劣化も抑えられます。

User's Voices

バルコニーリノベーションで自然を満喫

築17年のマンションを購入し、フルリノベーション。「海と山が見える眺めのいいバルコニーなので、休日にのんびりできる空間にしたい」とヴェルクラッセのプライムセピア色を採用されました。アメリカの東海岸をイメージしたバルコニーでは週末にラジオをかけながらブランチを楽しんでいるそうです。

Profile	エリア	神奈川県
	家族構成	ご夫婦
	物件	中古マンション購入 (築17年/取材時)
	バルコニー面積	10.8㎡



ヴェルクラッセ【PS】

なぜ、バルコニーにクレガーレ。その理由とは？

マンション生活にとってバルコニーは光や風を感じられる唯一のアウトドア空間。

洗濯物干しや物置き場として使うだけではもったいないですね。

バルコニータイルを敷くことで、殺風景だった空間が「過ごすための場所」になります。

空間に「つながり」と「広さ」を生み出す



室内のインテリアテイストやフローリングの色に合わせてタイルを敷くと、リビングとバルコニーに連動感が生まれ、ひとつながりの空間のように。生活空間を室内だけでなく、バルコニーまで広げることができます。



ヴェルクラッセ【PI】

見た目ですべての空間を演出

クレガーレを敷くことで、室内とバルコニーとの間にある段差を減らせます。【高さ】クレガーレ:28mm



化粧シートだけでは段差が気になるバルコニー。

化粧シートの上にクレガーレを敷くことで、室内との段差が少なくなり、空間に一体感が生まれます。

長年の汚れもバルコニータイルでお手軽リノベーション

中古マンションでもリノベーションすることできれいになる室内。

バルコニーもタイルを設置することで、長年のシミや傷みをカバーしながら新築のような美しい空間に変えられます。

また、バルコニータイルが紫外線や汚れをガードするので、防水層の傷みや劣化を防ぐことができます。

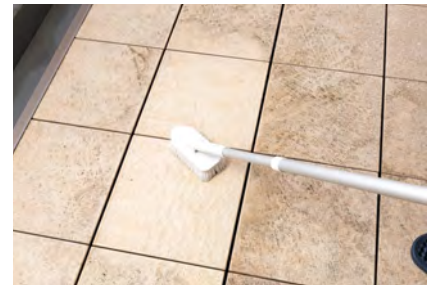


お手入れしないで放っておくと、わずかな数年で汚れがこびりつき、シミになることがあります。

■ タイルを敷いておくと、お掃除が簡単



汚れがついても、水をかけるだけで表面の汚れが浮き上がります。



デッキブラシで軽くこすると、きれいなタイルに元通り。

DIYでは難しい箇所も美しく仕上がる

1 室内とのすき間やコーナー部



タイルをカットしたり、同系色の幅調整材で余分なすき間をなくし、すみずみまで自然に仕上げます。

2 避難ハッチのまわり

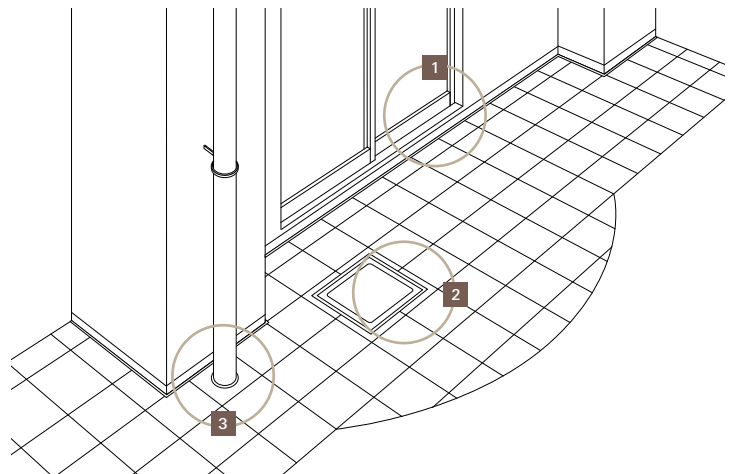


ハッチの周囲もきちんと扉が開閉できるように美しく仕上げます。

3 排水パイプのまわり



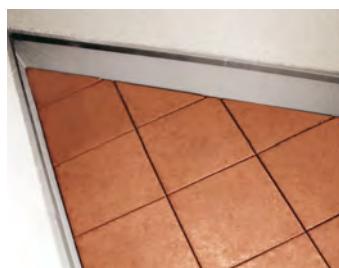
パイプのサイズに合わせて、タイルをカットしたり幅調整材で仕上げます。



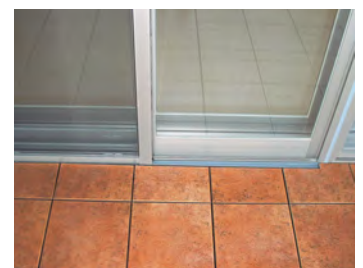
タイルカット施工でこだわりの仕上がりに

変形バルコニーの端部やサッシとのすき間など複雑な形状も、プロの手によるタイルカット施工で、すみずみまで美しく仕上がります。

※タイルカットには専用工具が必要です。



変形のバルコニーの端部



サッシ前のすき間

セキスイならではの風対策へのこだわり

住まいでありながら「外」でもあるバルコニーは、自然環境の変化に耐えられることが大切。

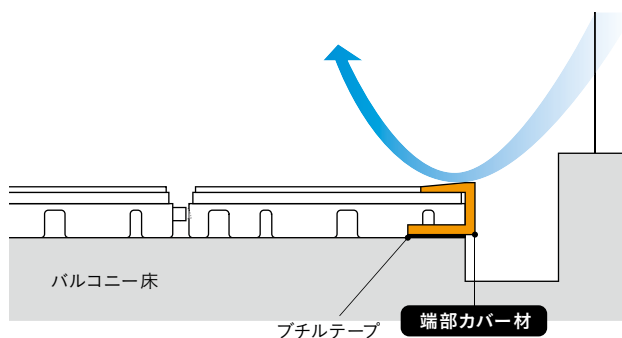
なかでも強風は、もっとも気をつけたいポイントです。

高い技術力を持ったセキスイの強風対策で安心して楽しめるバルコニーづくりをしましょう。

強風の影響を考えた設計と部材

ハイレベルな実証実験と流体力学から導き出された「端部カバー材」と「風抜きネット」。

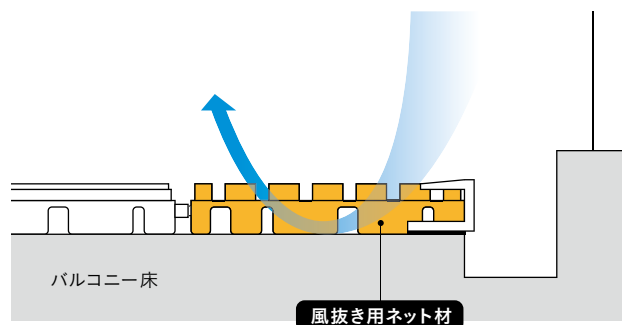
2つの耐風部材で強風によるタイルの浮き上がりや飛散を抑えます。



タイルのバタつきを抑える

タイルの周辺に端部カバーを設置することで、強風でタイルがバタつき、連結部が外れるのを防ぎます。端部カバー材の裏面はプチルテープで仮粘着固定されているため、簡単に外れることはありません。

※端部カバー材の取り外し方はP.25をご参照ください。



ネット状のタイルで風を逃がす

高層階やルーフバルコニーなど強風が吹きやすい場所では風抜きネットを併用して強風への対策を強化。端部カバー材での補強に加え、風抜きネットで浮力を逃してタイルを浮き上がらせる力を防止します。

繰り返す研究と実験で安心・安全な製品をお届け

セキスイでは強風でも安心・安全なバルコニーライフを実現するために、耐風性能の検証や過酷な自然環境下での暴露実験などさまざまな研究・実験を繰り返し行っています。

1

東北大学と高層階での風力を検証

東北大学理工学部との共同研究により、高層階での強風の吹き込み方や強風によるタイル飛散のメカニズムを数値的理論から検証しています。



2

様々な条件下で耐風性能実験を実施

バルコニータイルや耐風部材を実際に施工し、風量機で直接風を当てて検証を実施。あらゆる施工条件や強風を想定した実験で耐風性能を確認しています。



耐風実験

3

独自の耐風部材施工で安心を実現

高度な研究と実証実験から導かれたセキスイ独自の耐風部材施工で設置条件に最適な耐風対策をご提案します。

● プチルテープ留めタイプ



端部カバー材納め



端部カバー材とP4ネット併用納め

立地や階数、バルコニー形状に応じて適切な風対策を実施

高層マンションやルーフバルコニーなど条件に合わせた耐風施工をご提案

たとえ同じ階数や面積でも、立地や設置条件によって、風から受ける影響は異なります。セキスイでは、考え抜かれた耐風部材と施工方法をお客様それぞれの建物とバルコニーの条件に合わせてご提供しています。



高層マンションのバルコニー

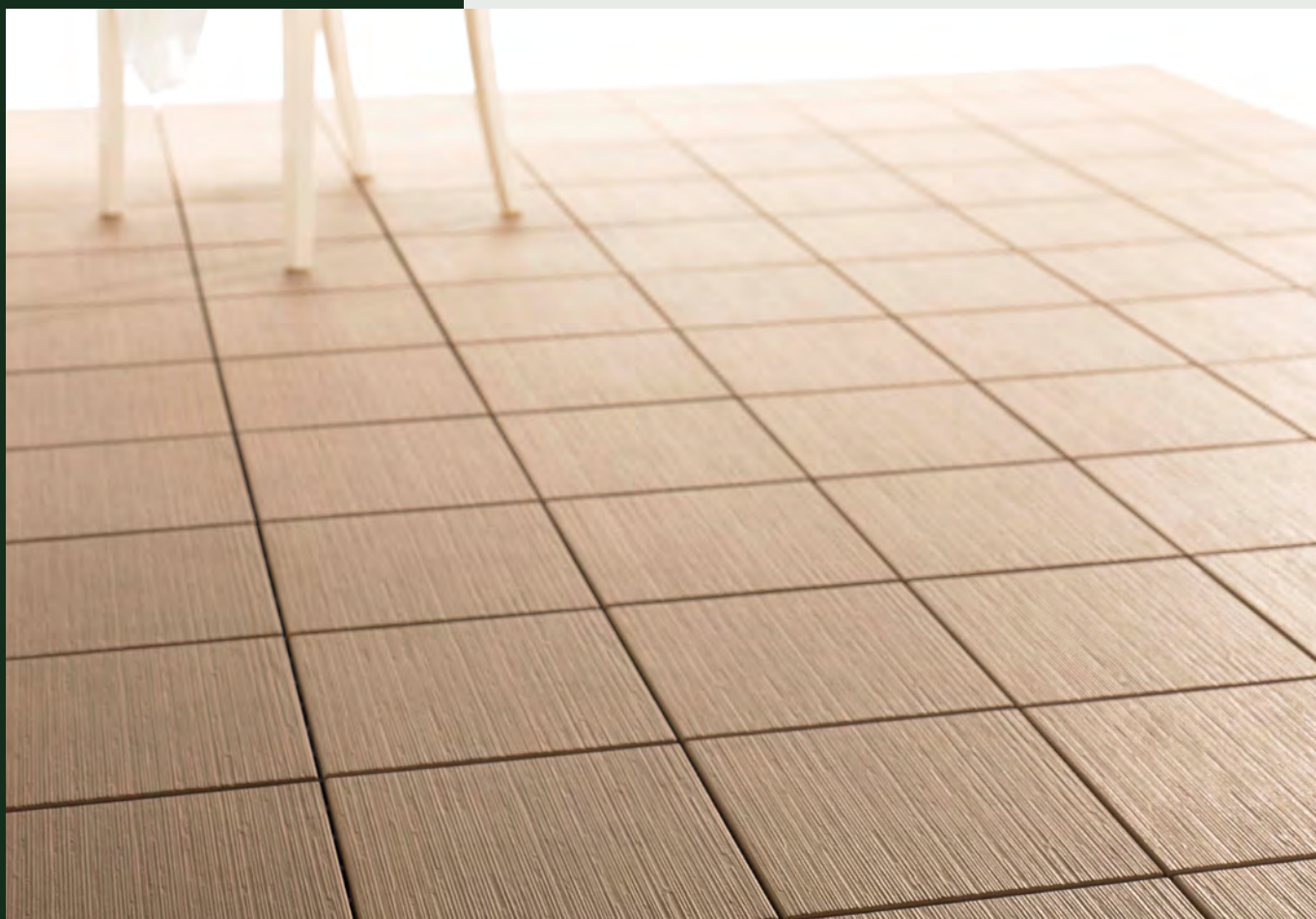


三方向から風が入るルーフバルコニー

広いバルコニーにもぴったり。

大判タイルの魅力

バルコニーに品格と存在感を与え、通常の防水シートのままのバルコニーにはない上質さと高級感を演出する300角の大判タイル。広さがあるバルコニーなら、大判タイルの色柄がより引き立ち、ワンランク上の空間に仕上がります。



リンクトーン【NB】

多彩なデザインの 100角タイルもご用意

繊細な濃淡が個性を感じさせる
100角サイズのバルコニータイル。
さまざまなタイプのバルコニーに
合わせやすいデザインです。



テラタイル【PB】

セキスイおすすめの300角シリーズ

セキスイが追求したこだわりのタイルデザインは色だけでなく、質感のバリエーションも多彩。ぜひ、わが家にぴったりのバルコニータイルを見つけてみましょう。

WELLEKLASSE

「輝き」で魅せるヴェルクラッセ

タイル表面に施された、波打つような質感が特長のヴェルクラッセ。バルコニーに敷くことで、非日常的でラグジュアリーな空間を生み出します。



ヴェルクラッセ【PI】

WRINKTONE

「陰影」で魅せる リンクトーン

ほかにはない独特な櫛目が特長のリンクトーン。タイル表面の凹凸に帯びた光がバルコニーに上品な印象をもたらします。



リンクトーン【NW】

SMOOTH TILE

「艶」で魅せる スムーズスタイル

大理石のようになめらかな表面のスムーズスタイルはナチュラルな印象のバルコニー空間を演出。発色にこだわった味わいある濃淡でバルコニーに落ち着きを与えます。



スムーズスタイル【RB】

WELLEKLASSE

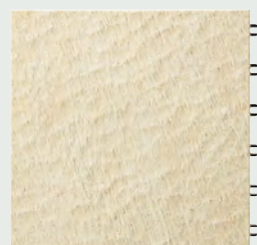
光の変化に呼応して現れる多彩な輝きと、波打つ表情。

悠久の時を経て磨き上げられた天然石のような極上の美しさをバルコニーに。

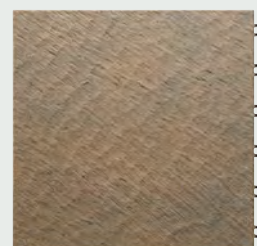
モダンにもナチュラルにも調和する自然美が、空間に彩りをもたらします。



プライムセビア 【PS】



プライムアイボリー 【PI】



プライムセビア 【PS】



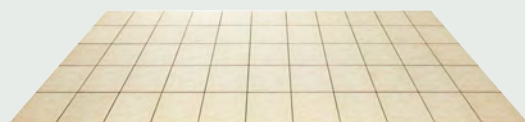
プライムアイボリー【PI】

休日はバルコニーで読書やグリーンに囲まれながらお友だちとお茶をしてみたり…。ひとりでゆったり過ごすだけでなく、誰かと一緒に楽しむ場所としても使える、上質な空間に仕上がります。



プライムセビア【PS】

プライムアイボリー【PI】



水面に揺らめく波模様を描いたような、自然で穏やかな表情が心地よいデザインです。

プライムセビア【PS】



地層の中でじっくりと培われた天然石のような深い美しさを再現しています。

WRINKKTONE

上質な空間を創り出す、凛とした中にある上品な和み。

高級和紙をモチーフにした櫛目調のシワをタイルに表現しました。

和洋どちらにも合うテイストでバルコニーを上品な空間に仕上げます。



ナチュラルベージュ【NB】



ナチュラルホワイト【NW】



ナチュラルベージュ【NB】



ダークブラウン【DB】



ダークグレー【DG】



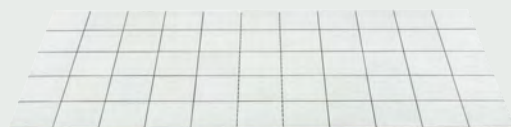
ダークブラウン【DB】+ナチュラルベージュ【NB】



ナチュラルホワイト【NW】

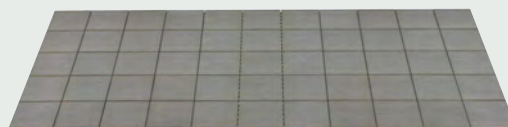
太陽の日差しがたっぷり降りそそぐバルコニーでお花や野菜を育ててみては？ お気に入りの鉢植えを使えばガーデニングの楽しさもアップ！ 表情豊かなタイルデザインで、多彩な空間づくりが楽しめます。

ナチュラルホワイト【NW】



柔らかなナチュラルカラーで明るくエレガントな印象に。

ダークグレー【DG】



深い色調でも重くなりすぎず、気品ある空間に仕上がります。

SMOOTH TILE

モダンさと柔和さを併せ持つ、光の角度で変わる表情が魅力。

多彩なテイストにマッチするなめらかな大理石風の質感が特長。

発色にこだわったナチュラルな表情がバルコニーに落ち着きを与えます。



ラスティックブラウン【RB】



ラスティックイエロー【RY】



ラスティックブラウン【RB】



ラスティックグレー【RG】



ラステックイエロー【RY】

室内のフローリングと同系色のタイルを敷くとバルコニーが第二のリビングのような印象に。プレーンなタイルの表情は、ワークスペースのような空間やリラックスのためのコーナーづくりにもフィットします。



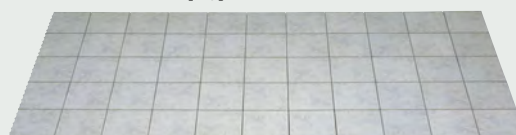
ラステックグレー【RG】

ラステックイエロー【RY】



日射しに映えるさわやかな色調。
アウトドアリビングに最適です。

ラステックグレー【RG】



石のような質感が際立つグレー色。
都会的な印象を漂わせます。

MONO TILE

シンプルだからこそ際立つ質感が、本物へのこだわりを表現。

究極にシンプルなデザインの中に、個性を感じさせるデザイン。

濃淡を組み合わせた表情豊かなタイルは、意匠性の高い住空間にも似合います。



ストーンホワイト【SW】



ストーンホワイト【SW】



ストーンブラック【SB】



ストーンブラック【SB】+ストーンホワイト【SW】



ストーンホワイト【SW】

2種類のタイルを組み合わせることで空間を演出すれば、シンプルな中にも遊び心が生まれます。1種類のタイルで敷き詰めると、タイルの濃淡がつくる豊かな表情を楽しめます。

ストーンホワイト【SW】



清潔感のあるストーンホワイトは、室内に光を呼び込む効果も。

ストーンブラック【SB】



空間に静寂をもたらす落ち着いた色調。高級感あふれるデザインです。

TERRA TILE

温かみのある色と風合いで、四季の彩りにやさしく調和。

たくさんの緑や花を楽しむ空間を引き立てるテラタイル。

素焼き風のやさしい質感でガーデニング好きの方におすすめです。



パールベージュ【PB】



パールベージュ【PB】



グレインベージュ【GB】



チョコレートブラウン【CB】



チョコレートブラウン【CB】

バルコニーにトレーニングマットを敷くと、即席のジムスペースに！土や木のように自然な色味と穏やかな風合いで、やさしい空間に仕上がります。



パールベージュ【PB】

グレインベージュ【GB】



落ち着いた石目の表情に、緑が映える色調のタイルを組み合わせたグレインベージュ色。

チョコレートブラウン【CB】

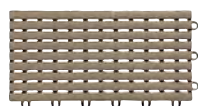


やや深みのある色調で、エスニック調などダーク系のカラーのテイストにもマッチします。

端部まで美しく仕上げる豊富な周辺部材をご用意

幅調整材

表面の溝に沿って簡単にカットできる幅調整材。端部のちょっとしたすき間など、必要な幅に合わせた調整が可能です。2種類の連結方式で、様々な納まりに対応。カラーは8色をご用意しています。



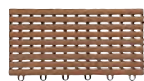
A1 連結有



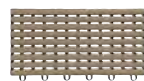
A2 連結無



イエローベージュ
【YB】



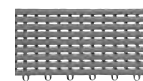
マロンブラウン
【MB】



ブラウンミディアム
【BM】



ニュートラルグレーライト
【NGL】



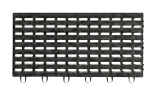
グレーミディアム
【GM】



ベールベージュ
【PB】



ストーンホワイト
【SW】



ストーンブラック
【SB】

A1 連結有のみ

スロープ材

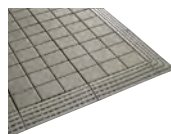
歩行性を良くするため、端部に設置するスロープ材。段差がなくなるのでお年寄りやお子さまの歩行も安心。大きめのバルコニーの一部に敷設する場合などに便利です。カラーはベーシックな3色をご用意しています。



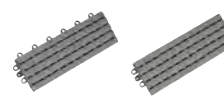
ブラウンミディアム
【BM】



ニュートラルグレーライト
【NGL】



グレーミディアム
【GM】



A1 連結有



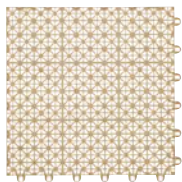
A2 連結無



コーナー

風抜きネット材 (プラスチック P4 ネットタイプ)

バルコニーの端部に設置することで浮力を逃し、強風でタイルが浮き上がるのを防ぐ風抜きネット材。カラーはタイルの色柄に合わせて選べる5色をご用意しています。



アイボリー
【IV】



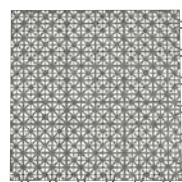
イエローベージュ
【YB】



ブラウンミディアム
【BM】

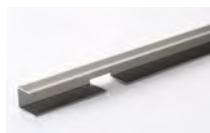


ニュートラルグレーライト
【NGL】



グレーミディアム
【GM】

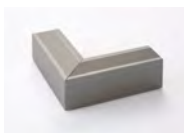
端部カバー材



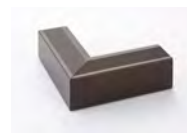
本体 ステン
【ST】



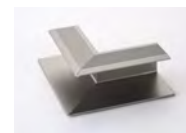
本体 ブロンズ
【BZ】



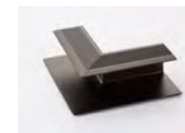
出隅材 ステン
【ST】



出隅材 ブロンズ
【BZ】



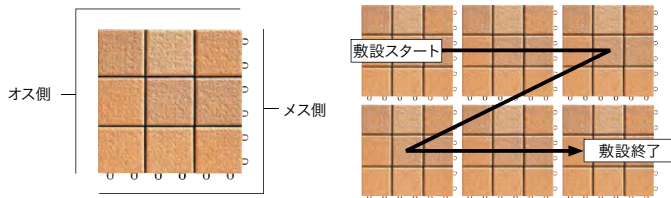
入隅材 ステン
【ST】



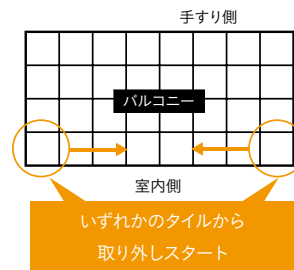
入隅材 ブロンズ
【BZ】

お手入れなどの際にも、タイルはご自身で取り外せます。

タイルは下記のとおりL型のジョイントでつながっています。(メス側の上にオス側がジョイント)タイルを取り外す際には、基本的に敷設順とは逆の順に外していきます。



通常、タイルは手すり側から順に一方方向に敷設されているため、取り外す際には、室内側の一番手前の左右端いずれかのタイルから取り外せます。



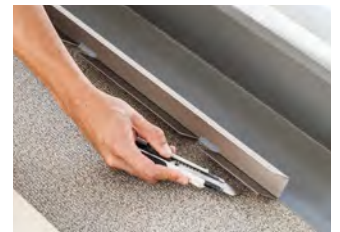
タイルを戻す際には、取り外した順とは逆の順序で、手すり側から敷設してください。

【ご注意】

- 安全のため、タイルの取り外しには軍手などを着用してください。
- タイルを戻す際には、必ず同じ箇所に同じタイルを戻してください(取り外す前に、タイルに番号を貼付しておくとうわかりやすいです)。
- 安全のため、幅調整材やカットタイルなども、必ず同じ箇所に戻してください。

端部カバー材も取り外せます

タイルやP4ネットを床面に定着させている端部カバー材も取り外せるので、安心です。



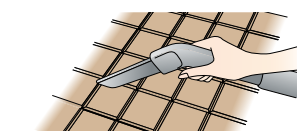
1. まずタイルを引き抜いたら、
2. 端部カバー材のジョイナーを外し、
3. 手前から排水溝側へ倒してください。
4. 外れにくいときは、カッターで粘着テープの部分に刃を入れれば取り外せます。

※一度撤去した端部カバー材を再利用することはできません。再設置の際には、あらかじめ端部カバー材の購入が必要となります。(また施工に使用するプチルテープの跡が残る場合があります)

優れた品質と機能性を備えたやさしい設計です。

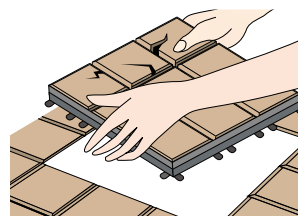
お掃除やお手入れが簡単です。

目地のすき間に詰まったゴミは、掃除機で吸い取ってください。また、タイル表面の汚れはスポンジやブラシで水洗いしてください。



万一破損してもそこだけ交換可能。

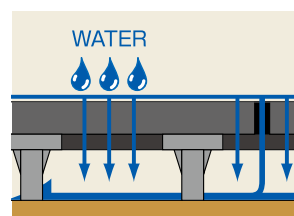
もし割れたり破損したとしても、タイルの連結部を取り外して、そこだけ新しいものと交換が可能です。



※タイルが割れた場合は、破片でケガをしたり、バルコニーの下地を傷つける恐れがありますので、すぐに破損部を掃除し、破片を取り除いてください。

水はけの良い、クリーンな構造です。

裏足を高く設計し、十分な排水空間を確保しました。ゴミ詰まりや水の腐食による悪臭が発生しにくい構造です。



28mmの高い裏足で、20mm/hの豪雨でもスムーズに排水。長時間水が残るのを防ぎます。

滑りやつまづきを防ぐ安心設計です。

滑りを防ぐ表面加工に、タイル4辺を面取りしました。目地のすき間も最小限に抑えた安心設計です。



CREGARE 規格一覧

※使用枚数(本体)は、1㎡当たり11枚を目安に積算してください。※メーカー希望小売価格には、消費税が含まれておりません。

シリーズ	品名	形状図	サイズ	重量	品番	色品番																		梱包数	メーカー希望小売価格(円/枚)								
						無彩色			ベージュ色						ブラウン色						グレー色												
						ストーンブラック	ストーンホワイト	ナチュラルホワイト	アイボリー	プライムアイボリー	パールベージュ	ナチュラルベージュ	グレンベージュ	イエローベージュ	ラステックイエロー	ラステックブラウン	プライムセピア	チョコレートブラウン	マロンブラウン	ダークブラウン	ブラウンミディアム	ラステックグレー	ニュートラルグレーライト			グレイミディアム	ダークグレー						
SB	SW	NW	IV	PI	PB	NB	GB	YB	RY	RB	PS	CB	MB	DB	BM	RG	NGL	GM	DG														
タイル	ヴェルクラッセ		300mm x 300mm x 28mm (高さ)	2.1kg/枚	TB29					●PI							●PS						10	3,200									
	リンクトーンタイル			2.1kg/枚	TB27				●NW			●NB											●DG	10	2,900								
	スムーズタイル (Sタイル)			2.1kg/枚	TB26									●RY	●RB					●RG				10	2,600								
	モノタイル			2.0kg/枚	TL86	●SB	●SW																	10	2,200								
	テラタイル			2.0kg/枚	TL85 (TL90)							●PB		●GB									●CB※1	10	2,200								
プラスチック	P4 ネット		300mm x 300mm x 28mm (高さ)	0.4kg/枚	TL14															●IV			●YB		●BM		●NGL	●GM	20	880			
幅調整材	A1 連結有		300mm x 150mm x 28mm (高さ)	0.3kg/枚	TB62	●SB	●SW				●PB													●YB		●MB		●BM		●NGL	●GM	20	540
	A2 連結無				TB63																				●YB		●MB		●BM		●NGL		
スロープ材	A1 連結有		300mm x 100mm x 28mm (高さ)	0.3kg/枚	TC65																						●BM		●NGL	●GM	40	390	
	A2 連結無				TC66																							●BM		●NGL			●GM
	コーナー		0.1kg/枚	TC67																							●BM		●NGL	●GM	250		
端部カバー材	本体		1,800mm (長さ)	0.7kg/本	TD93	カラー:ステン【ST】、ブロンズ【BZ】 付属部材:固定用ビス20本、ジョイナー10ヶ																		10	4,220								
	出隅材		100mm x 100mm	—	TD94	カラー:ステン【ST】、ブロンズ【BZ】 付属部材:ジョイナー20ヶ																		10	2,330								
	入隅材			—	TD95																				3,000								

●品番の表記は、T□00 + □□の組み合わせとなります。 [例]テラタイルのパールベージュ色の場合、TL85PBと表記します。*1
品番 色品番

*1 テラタイルの品番は、チョコレートブラウン【CB】のみ「TL90CB」となります。

警告・注意

はじめに

- ご購入時の最初の施工については、販売店にご相談ください。
- ここに示したご注意事項は、状況によって重大な結果に結びつく可能性があります。いずれも安全に関する重要な内容を記載していますので、必ず守ってください。

⚠警告

この表示を無視して取り扱いを間違えた場合、死亡または重症を負う可能性がある危険な状況を引き起こすことがあります。

⚠注意

この表示を無視して取り扱いを間違えた場合、負傷または物的損害が発生する危険な状況を引き起こすことがあります。

施工上のご注意

⚠警告

- 風による影響を受けやすい場所での使用は、風圧によりクレガーレが飛散する恐れがありますので、施工の可否や飛散防止の方法などについてメーカーにご相談ください。

風の影響を受けやすい場所

※必ずご相談ください。

- バルコニー周囲の手すりに風の吹き込むすき間がある場合
- 戸建住宅の屋上
- ルーフバルコニーなど、大面積で使用する場合
- 高層住宅のバルコニー
- その他、風による影響を受けると考えられる場所
- 避難ハッチの上には施工しないでください。
- 「スロープ材」は、風による影響を受けやすいため、戸建て住宅の屋上、及びマンションのバルコニーには使用できません。

⚠注意

- 駐車場や駐輪場など、自動車、自転車、オートバイ、重量のある台車などが通る場所には使用しないでください。
- 切断・敷設の際は施工手順のとおり行い、指つめ・手指の切り傷・はさみこみ・切り粉による目の負傷に注意して、施工してください。
- クレガーレを切断する際はコンパネなどを敷き、床面に傷がつかないように作業してください。床面を傷つけますと、漏水の原因となる恐れがあります。
- クレガーレを連結する際、ハンマーで叩くとタイルが割れる場合があります。ご注意ください。
- 床表面がウレタン防水の場合は、クレガーレの設置可否がありますので、お問い合わせください。
- 端部カバー材を切断した際は、カエリがないよう必ずヤスリ等で切断面を丸く仕上げてください。カエリがあると、切り傷などのケガの原因になります。
- 施工後は、必ず残材の整理・清掃を行ってください。残材が残っていると、排水溝に詰まったり、床面を傷めたりします。
- 床面を傷つけたり破損した場合は、必ず施工された工務店・住宅会社・防水処理業者に連絡してください。
- 撤去を伴う修繕工事の際には、端部カバー材の取り外しが必要になることがあります。一度撤去した端部カバー材を再利用することはできません。再設置の際には、あらかじめ端部カバー材の購入が必要となります。(また施工に

使用するプチルテープの跡が残る場合があります)

使用上のご注意

⚠警告

- 本製品の上で、物を燃やしたり加熱したりすると、製品が燃えたり変形したりしますので、絶対にしないでください。

⚠注意

歩行に関して

- 雨のあとや散水のあとは、表面が滑りやすくなりますので、歩行には十分ご注意ください。
- 履き物によっては表面が滑りやすくなりますので、歩行には十分ご注意ください。
- 夏の高温のもとでは、表面が高温になり、素足で歩くとやけどをする恐れがありますので、履き物を着用の上、歩行してください。

破損・汚れに関して

- タイルが割れた場合には、すみやかに掃除してください。タイルの破片により、足などを切る恐れがあります。また防水層を傷めることで、漏水の原因となる恐れがあります。
- クレガーレの上に物を落とさないようにしてください。衝撃でタイルが割れる原因となります。
- クレガーレに灯油・ガソリン・有機溶剤などが付着した場合には、放置せずすぐに拭き取ってください。

お手入れについて

汚れたとき

- ぞうきんで水拭きするか、スポンジやブラシで水洗いしてください。汚れがひどいときは中性洗剤で洗い流した後、洗剤分を残さないように水洗いしてください。カビ、コケが発生した場合は、次亜塩素酸系洗剤で浸け置き洗いを行ってください。

ゴミやホコリが詰まったとき

- 小さいゴミやホコリは、掃除機で吸い取ってください。ゴミが気になる場合は、水で洗い流してください。クレガーレ本体を取り外して水洗いすることもできます。

割れたり破損したとき

- 破損した部分を取り外し、新しいものと交換してください。特にタイルが割れた場合は、破片でケガをしたり、バルコニーの下地を傷つける恐れがあるので、すぐに破損部を掃除し、破片を取り除いてください。

SEKISUI SYSTEM DECK Create

積水化学工業株式会社

環境・ライフラインカンパニー

建材事業部

〒105-8566 東京都港区虎ノ門2-10-4(オークラプレステージタワー)

積水化学北海道(株)	北海道札幌市東区北37条東29丁目6-15 〒007-0837 TEL:011(785)3321
東北営業所	宮城県仙台市青葉区中央4-6-1(SS30 10階) 〒980-6010 TEL:022(217)0608
東京営業所	東京都港区虎ノ門2-10-4(オークラプレステージタワー) 〒105-8566 TEL:03(6748)6514
関東営業所	埼玉県さいたま市大宮区桜木町4-333-13(OLSビル11階) 〒330-0854 TEL:048(646)0165
名古屋営業所 (中部セキスイ商事株)	愛知県春日井市鷹来町字下東光坊4516 〒486-0804 TEL:0568(56)3121
大阪営業所	大阪府大阪市北区西天満2-4-4(堂島関電ビル) 〒530-8565 TEL:06(6365)4520
北陸営業所	石川県金沢市広岡3-1-1(金沢パークビル) 〒920-0031 TEL:076(231)4464
広島営業所	広島県広島市中区鉄砲町7-18(東芝フコク生命ビル10階) 〒730-0017 TEL:082(224)6251
福岡営業所	福岡県福岡市博多区大博町1番2号 〒812-0033 TEL:092(271)1350

お客様相談室 (東京)03-6748-6480

- 印刷のため、実際の色と若干異なる場合があります。
- 記載されている仕様は、改良のため予告なく変更する場合があります。

資料No.
LEX|0127

20.05.SWS