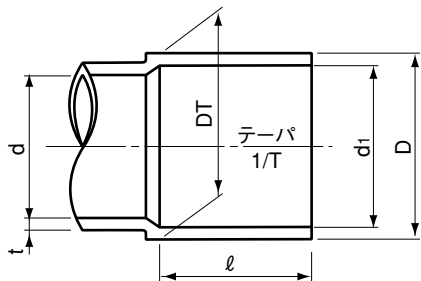
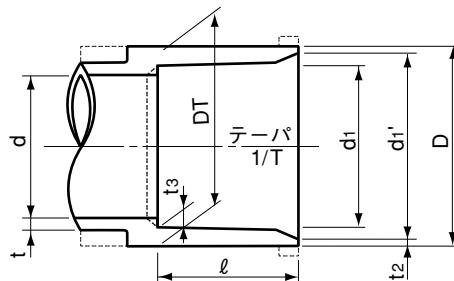


品名

水道用硬質ポリ塩化ビニル管・継手
水道用エスロンTS継手
受口共通寸法 (A形)



呼び径 13~50mm



呼び径 65~150mm

単位：mm

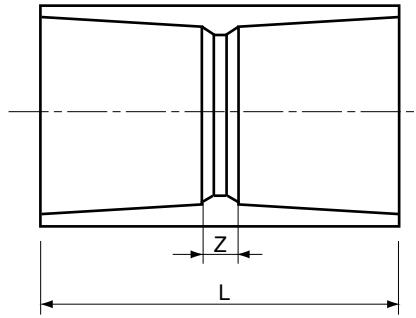
呼び径	d ₁		1/T	ℓ	d ₁ ' (最小値)	d (最小値)	受口外径			t ₁	t ₂	t _{1,t2} 許容差	厚さt	
	基本寸法	許容差					D	DT	許容差				基本寸法	許容差
13	18.40	±0.20	1/30	26.0	—	13	24.0	24.0	-0.6	—	—	—	3.0	-0.3
16	22.40	±0.20	1/34	30.0	—	16	29.0	29.0	-0.7	—	—	—	3.5	-0.3
20	26.45	±0.20	1/34	35.0	—	20	33.0	33.0	-0.8	—	—	—	3.5	-0.3
25	32.55	±0.25	1/34	40.0	—	25	40.0	40.0	-1.0	—	—	—	4.0	-0.4
30	38.60	±0.25	1/34	44.0	—	31	46.0	46.0	-1.0	—	—	—	4.0	-0.4
40	48.70	±0.30	1/37	55.0	—	40	57.0	57.0	-1.2	—	—	—	4.5	-0.4
50	60.80	±0.30	1/37	63.0	—	51	70.0	70.0	-1.5	—	—	—	5.0	-0.5
65	76.60	±0.30	1/48	61.0	76.90	67	87.0	88.5	-1.5	5.0	6.6	-0.5	6.6	-0.5
75	89.60	±0.30	1/49	64.0	89.90	77	102.0	104.5	-1.5	6.0	8.0	-0.5	8.0	-0.5
100	114.70	±0.30	1/56	84.0	115.00	100	130.0	133.5	-1.8	7.5	10.0	-0.6	10.0	-0.6
125	140.85	±0.35	1/58	104.0	141.20	125	157.0	161.0	-1.8	8.0	11.0	-0.6	11.0	-0.6
150	166.00	±0.40	1/63	132.0	166.40	146	186.0	190.0	-2.0	10.0	13.0	-0.8	13.0	-0.8

- 注 1. ℓの許容差は $\pm_{-0.5}^4$ mmとする。
 2. D、DT、t、t₂、t₃の許容差のプラス側は制限しない。
 3. 点線の示す形状にすることもできる。

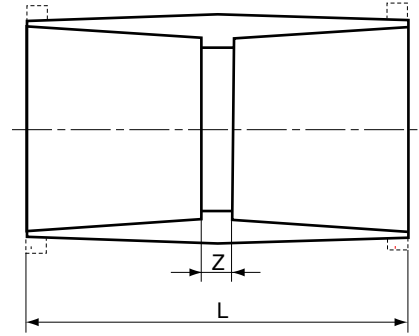
品名	水道用硬質ポリ塩化ビニル管・継手 水道用エスロンTS継手 受口共通寸法 (A形)	図番	W-TS-001
年月日	2009.9.1	製図	積水化学工業株式会社

品名

水道用エスロンTS継手
ソケット
(S)



呼び径 13~50mm



呼び径 65~150mm

単位：mm

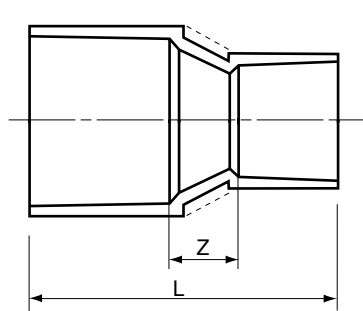
呼び径	L	Z (参考)	該当規格
13	57	5	JIS K 6743
16	67	7	JIS K 6743
20	77	7	JIS K 6743
25	87	7	JIS K 6743
30	95	7	JIS K 6743
40	117	7	JIS K 6743
50	133	7	JIS K 6743
65	145	23	AS 21
75	155	27	JIS K 6743
100	200	32	JIS K 6743
125	240	24	AS 21
150	300	36	JIS K 6743

- 注 1. Lの許容差は±4mmとする。
 2. AS 21規格品は、メーカーに申請頂くと、日本水道協会受検証明書の発行をすることができます。
 3. 点線の示す形状にすることもできる。

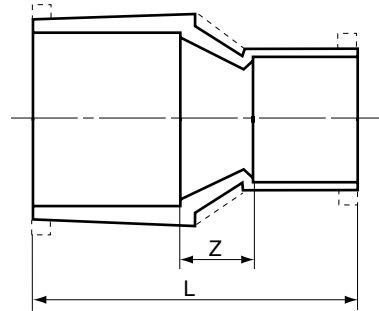
品名	水道用エスロンTS継手 ソケット (S)	図番	W-TS-002
年月日	2009.9.1	製図	積水化学工業株式会社

品名

水道用エスロンTS継手
径違いソケット
(R)



呼び径 13~50mm



呼び径 65~150mm

単位：mm

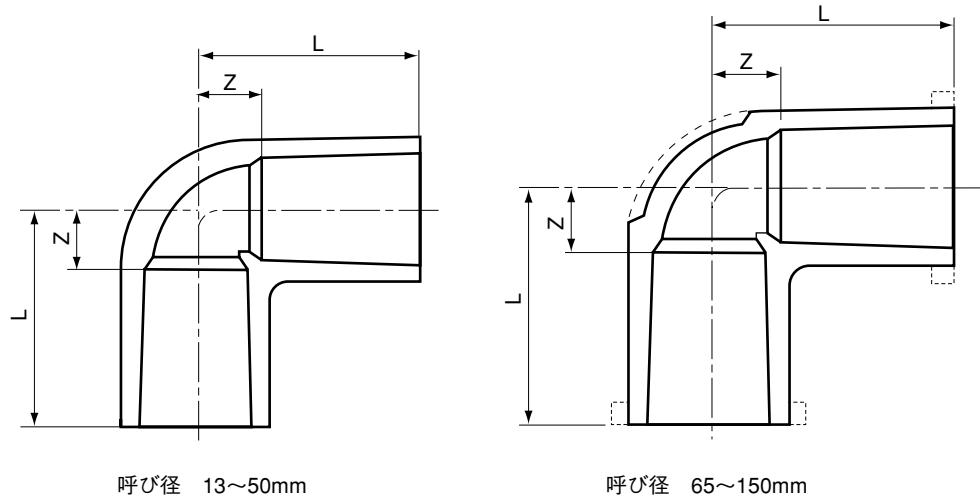
呼び径	L	Z (参考)	該当規格
16× 13	61	5	JIS K 6743
20× 13	68	7	JIS K 6743
20× 16	71	6	JIS K 6743
25× 13	86	20	JIS K 6743
25× 16	85	15	JIS K 6743
25× 20	84	9	JIS K 6743
30× 13	95	25	AS 21
30× 20	93	14	JIS K 6743
30× 25	93	9	JIS K 6743
40× 20	113	23	AS 21
40× 25	114	19	JIS K 6743
40× 30	114	15	JIS K 6743
50× 20	116	18	AS 21
50× 25	140	37	AS 21
50× 30	136	29	JIS K 6743
50× 40	136	18	JIS K 6743
65× 50	149	25	AS 21
75× 50	165	38	JIS K 6743
75× 65	159	34	AS 21
100× 75	190	42	JIS K 6743
125×100	229	41	AS 21
150×100	295	79	JIS K 6743
150×125	272	36	AS 21

- 注 1. Lの許容差は±4mmとする。
 2. AS 21規格品は、メーカーに申請頂くと、日本水道協会受検証明書の発行をすることができます。
 3. 点線の示す形状にすることもできる。

品名	水道用エスロンTS継手 径違いソケット (R)		図番	W-TS-003
年月日	2009.9.1	製図	積水化学工業株式会社	

品名

水道用エスロンTS継手
エルボ
(L)



単位：mm

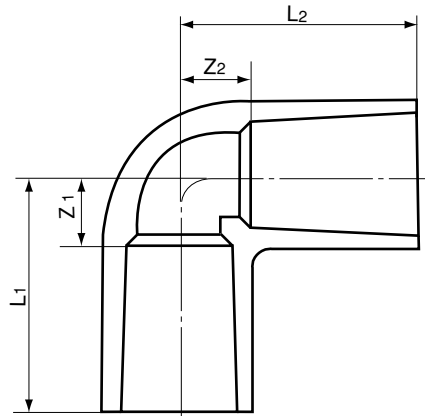
呼び径	L	Z (参考)	該当規格
13	36	10	JIS K 6743
16	43	13	JIS K 6743
20	50	15	JIS K 6743
25	58	18	JIS K 6743
30	65	21	JIS K 6743
40	82	27	JIS K 6743
50	96	33	JIS K 6743
65	110	49	AS 21
75	120	56	AS 21
100	155	71	AS 21
125	187	83	AS 21
150	230	98	AS 21

- 注 1. Lの許容差は ± 5 mmとする。
 2. AS 21規格品は、メーカーに申請頂くと、日本水道協会受検証明書の発行をすることができます。
 3. 点線の示す形状にすることもできる。

品名	水道用エスロンTS継手 エルボ (L)	図番	W-TS-004
年月日	2009.9.1	製図	積水化学工業株式会社

品名

水道用エスロンTS継手
径違いエルボ
(RL)



単位：mm

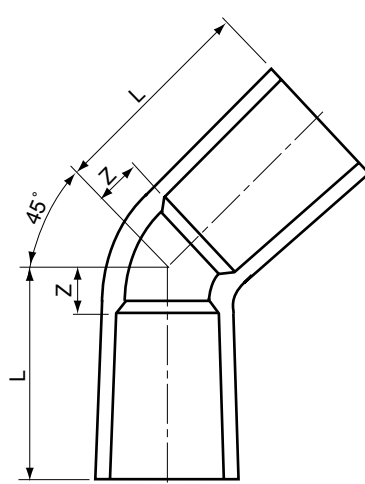
呼び径	L1	L2	Z1	Z2	該当規格
20×13	46	40	11	14	メーカー規格
25×13	51	43	11	17	メーカー規格
25×20	55	53	15	18	メーカー規格

注 1. L1、L2の許容差は ± 5 mmとする。

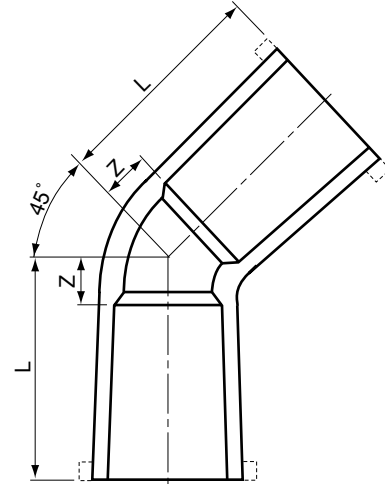
品名	水道用エスロンTS継手 径違いエルボ (RL)	図番	W-TS-005
年月日	2009.12.8	製図	積水化学工業株式会社

品名

水道用エスロンTS継手
45°エルボ
(45L)



呼び径 13~50mm



呼び径 75~100mm

単位：mm

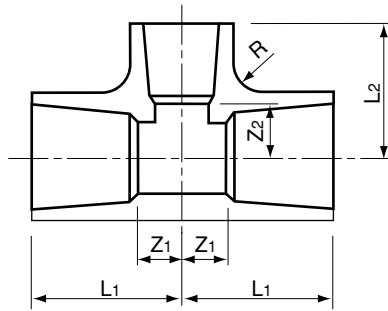
呼び径	L	Z (参考)	該当規格
13	33	7	JIS K 6743
20	44	9	JIS K 6743
25	51	11	JIS K 6743
30	56	12	JIS K 6743
40	69	14	JIS K 6743
50	81	18	JIS K 6743
75	98	34	AS 21
100	123	39	AS 21

- 注 1. Lの許容差は ± 5 mmとする。
 2. AS 21規格品は、メーカーに申請頂くと、日本水道協会受検証明書の発行をすることができます。
 3. 点線の示す形状にすることもできる。

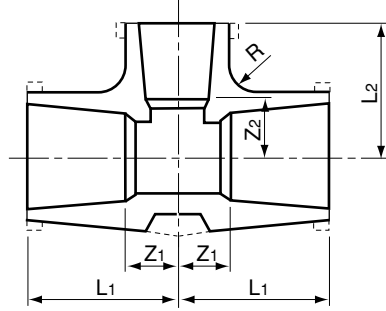
品名	水道用エスロンTS継手 45°エルボ (45L)	図番	W-TS-006
年月日	2009.9.1	製図	積水化学工業株式会社

品名

水道用エスロンTS継手
チーズ／径違いチーズ
(T)



呼び径 13~50mm



呼び径 65~150mm

単位：mm

呼び径	L1	L2	Z1	Z2	該当規格
13	36	36	10	10	JIS K 6743
16×13	41	38	11	12	JIS K 6743
16	43	43	13	13	JIS K 6743
20×13	46	40	11	14	JIS K 6743
20×16	48	45	13	15	JIS K 6743
20	50	50	15	15	JIS K 6743
25×13	51	43	11	17	JIS K 6743
25×16	53	48	13	18	JIS K 6743
25×20	55	53	15	18	JIS K 6743
25	58	58	18	18	JIS K 6743
30×13	55	46	11	20	JIS K 6743
30×16	57	51	13	21	JIS K 6743
30×20	59	56	15	21	JIS K 6743
30×25	62	61	18	21	JIS K 6743
30	65	65	21	21	JIS K 6743
40×13	66	52	11	26	JIS K 6743
40×16	68	57	13	27	JIS K 6743
40×20	70	62	15	27	JIS K 6743
40×25	73	67	18	27	JIS K 6743
40×30	76	71	21	27	JIS K 6743
40	82	82	27	27	JIS K 6743

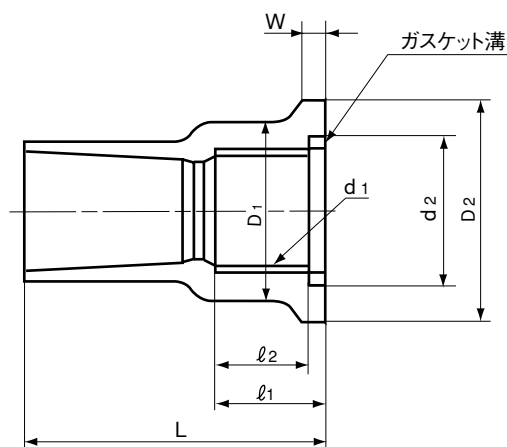
呼び径	L1	L2	Z1	Z2	該当規格
50×13	74	58	11	32	JIS K 6743
50×16	76	63	13	33	JIS K 6743
50×20	78	68	15	33	JIS K 6743
50×25	81	73	18	33	JIS K 6743
50×30	84	77	21	33	JIS K 6743
50×40	90	88	27	33	JIS K 6743
50	96	96	33	33	JIS K 6743
65×50	101	104	40	41	AS 21
65	110	110	49	49	AS 21
75×25	93	88	29	48	JIS K 6743
75×40	100	102	36	47	JIS K 6743
75×50	105	110	41	47	JIS K 6743
75×65	113	117	49	56	AS 21
75	120	120	56	56	JIS K 6743
100×50	125	122	41	59	JIS K 6743
100×75	140	132	56	68	JIS K 6743
100	152	152	68	68	JIS K 6743
125×100	173	167	69	83	AS 21
125	187	187	83	83	AS 21
150×75	195	158	63	94	JIS K 6743
150×100	208	182	76	98	JIS K 6743
150×125	217	201	85	97	AS 21
150	230	230	98	98	JIS K 6743

- 注 1. L1、L2の許容差は ${}^{+5}_{-1}$ mmとする。
 2. Z1、Z2寸法は参考とする。
 3. Rは10mm以上とする。
 4. AS 21規格品は、メーカーに申請頂くと、日本水道協会受検証明書の発行をすることができます。
 5. 点線の示す形状にすることもできる。

品名	水道用エスロンTS継手 チーズ／径違いチーズ (T)		図番	W-TS-007
年月日	2009.9.1	製図	積水化学工業株式会社	

品名

水道用エスロンTS継手
給水栓用ソケット(インサートなし)
(SS)



単位：mm

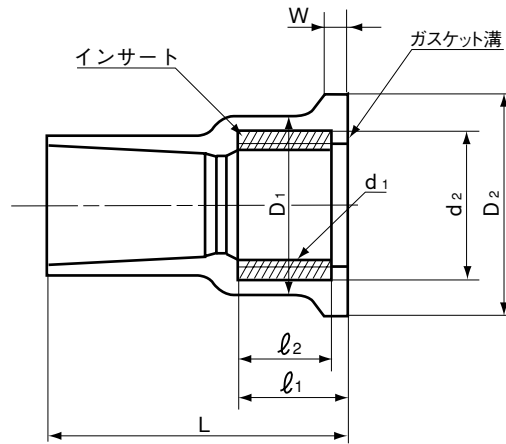
呼び径	L	W	D ₁	D ₂	ネジ部			l ₁	l ₂	d ₂	該当規格
					呼び	谷の径 d ₁	ネジ山数 (25.4mmにつき)				
13	47	4	28	34	Rp1/2	20.955	14	17	14	26	メーカー規格
16	52	4	29	34	Rp1/2	20.955	14	17	14	26	メーカー規格
20	59	4	35	42	Rp3/4	26.441	14	19	16	32	メーカー規格
25	68	5	43	52	Rp 1	33.249	11	21	18	40	メーカー規格

- 注 1. ネジ部は、JIS B 0203 (管用テーパねじ) の平行めねじとする。
 2. Lの許容差は ± 0.5 mmとする。
 3. l₂の許容差は ± 1 mmとする。

品名	水道用エスロンTS継手 給水栓用ソケット(インサートなし) (SS)	図番	W-TS-008
年月日	2009.12.8	製図	積水化学工業株式会社

品名

水道用エスロンTS継手
 インサート給水栓用ソケット
 (ISS)



単位：mm

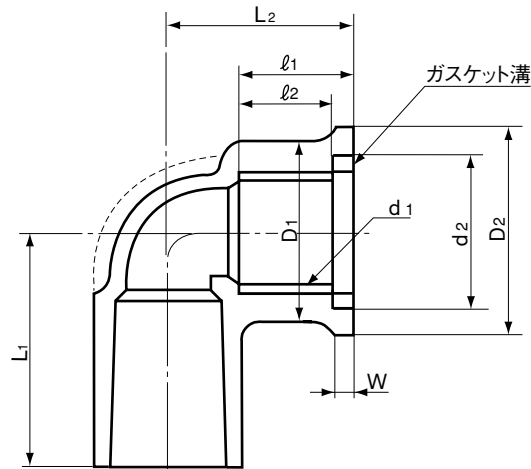
呼び径	L	W	D ₁	D ₂	ネジ部			ℓ ₁	ℓ ₂	d ₂	該当規格
					呼び	谷の径 d ₁	ネジ山数 (25.4mmにつき)				
13	47	4	30	34	Rp1/2	20.955	14	17	14	26	JIS K 6743
16×13	52	4	30	34	Rp1/2	20.955	14	17	14	26	JIS K 6743
20×13	57	4	30	34	Rp1/2	20.955	14	17	14	26	JIS K 6743
20	59	4	37	42	Rp3/4	26.441	14	19	16	32	JIS K 6743
25	68	5	46	52	Rp 1	33.249	11	21	18	40	JIS K 6743

- 注 1. ネジ部のインサート材質は、JIS H 5121 のCAC 406Cとする。
 2. ネジ部は、JIS B 0203 (管用テーパねじ) の平行めねじとする。
 3. Lの許容差は ± 0.5 mmとする。
 4. ℓ₂の許容差は ±1 mmとする。

品名	水道用エスロンTS継手 インサート給水栓用ソケット (ISS)	図番	W-TS-009
年月日	2009.9.1	製図	積水化学工業株式会社

品名

水道用エスロンTS継手
給水栓用エルボ(インサートなし)
(SL)



単位：mm

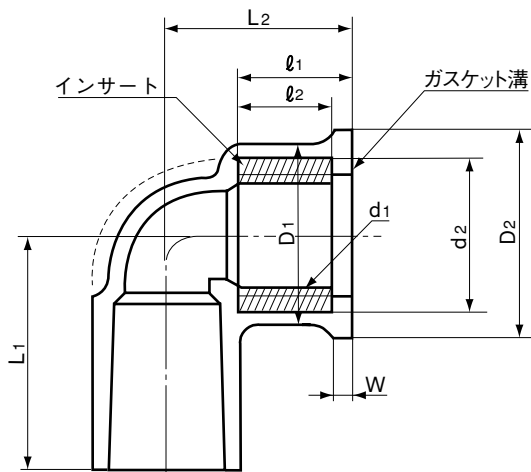
呼び径	L ₁	L ₂	W	D ₁	D ₂	ネジ部			l ₁	l ₂	d ₂	該当規格
						呼び	谷の径 d ₁	ネジ山数 (25.4mmにつき)				
13	38	29	4	28	34	Rp1/2	20.955	14	17	14	26	メーカー規格
16	43	32	4	29	34	Rp1/2	20.955	14	17	14	26	メーカー規格
20	51	36	4	35	42	Rp3/4	26.441	14	19	16	32	メーカー規格
25	59	40	5	43	52	Rp 1	33.249	11	21	18	40	メーカー規格

- 注 1. ネジ部は、JIS B 0203 (管用テーパねじ) の平行めねじとする。
 2. L₁の許容差は $\begin{smallmatrix} +5 \\ -1 \end{smallmatrix}$ mmとする。
 3. L₂の許容差は $\begin{smallmatrix} +5 \\ -2 \end{smallmatrix}$ mmとする。
 4. l₂の許容差は ±1 mmとする。
 5. 点線の示す形状にすることもできる。

品名	水道用エスロンTS継手 給水栓用エルボ(インサートなし) (SL)		図番	W-TS-010
年月日	2009.12.8	製図	積水化学工業株式会社	

品名

水道用エスロンTS継手
 インサート給水栓用エルボ(S形)
 (ISL)



単位：mm

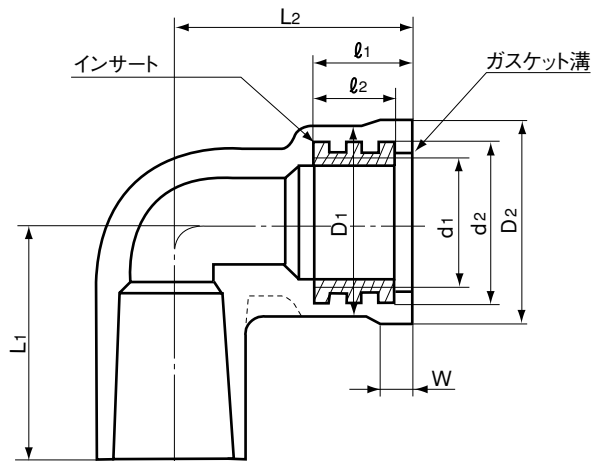
呼び径	L ₁	L ₂	W	D ₁	D ₂	ネジ部			l ₁	l ₂	d ₂	該当規格
						呼び	谷の径 d ₁	ネジ山数 (25.4mmにつき)				
13	38	29	4	30	34	Rp1/2	20.955	14	17	14	26	JIS K 6743
16×13	43	32	4	30	34	Rp1/2	20.955	14	17	14	26	JIS K 6743
20×13	47	33	4	30	34	Rp1/2	20.955	14	17	14	26	JIS K 6743
20	51	36	4	37	42	Rp3/4	26.441	14	19	16	32	JIS K 6743
25	59	40	5	46	52	Rp 1	33.249	11	21	18	40	JIS K 6743

- 注 1. ネジ部のインサート材質は、JIS H 5121 の CAC 406C とする。
 2. ネジ部は、JIS B 0203 (管用テーパねじ) の平行めねじとする。
 3. L₁の許容差は ± 5 mmとする。
 4. L₂の許容差は ± 5 mmとする。
 5. l₂の許容差は ± 1 mmとする。
 6. 点線の示す形状にすることもできる。

品名	水道用エスロンTS継手 インサート給水栓用エルボ(S形) (ISL)	図番	W-TS-011
年月日	2009.9.1	製図	積水化学工業株式会社

品名

水道用エスロンTS継手
 インサート給水栓用エルボ(L形)
 (LL)



単位：mm

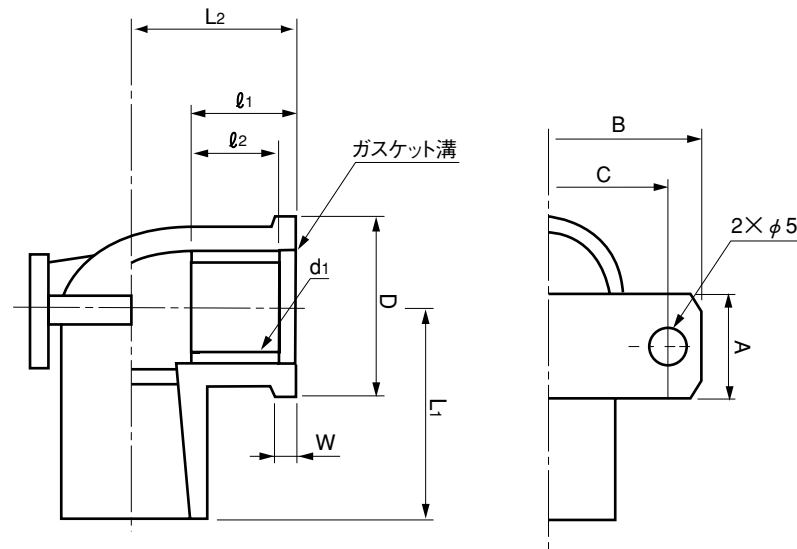
呼び径	L ₁	L ₂	W	D ₁	D ₂	ネジ部			l ₁	l ₂	d ₂	該当規格
						呼び	谷の径 d ₁	ネジ山数 (25.4mmにつき)				
13	38	45	4	30	34	RP1/2	20.955	14	17	14	26	JIS K 6743
16×13	43	48	4	30	34	RP1/2	20.955	14	17	14	26	JIS K 6743
20×13	47	50	4	30	34	RP1/2	20.955	14	17	14	26	JIS K 6743

- 注
1. ネジ部のインサート材質は、JIS H 5121 のCAC 406C とする。
 2. ネジ部は、JIS B 0203 (管用テーパねじ) の平行めねじとする。
 3. L₁の許容差は $\begin{matrix} +5 \\ -1 \end{matrix}$ mmとする。
 4. L₂の許容差は $\begin{matrix} +5 \\ -2 \end{matrix}$ mmとする。
 5. l₂の許容差は ±1mmとする。
 6. 点線の示す形状にすることもできる。

品名	水道用エスロンTS継手 インサート給水栓用エルボ(L形) (LL)		図番	W-TS-012
年月日	2009.9.1	製図	積水化学工業株式会社	

品名

水道用エスロンTS継手
給水栓用座付きエルボ(インサートなし)
(ZL)



単位：mm

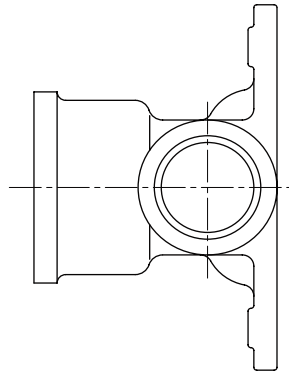
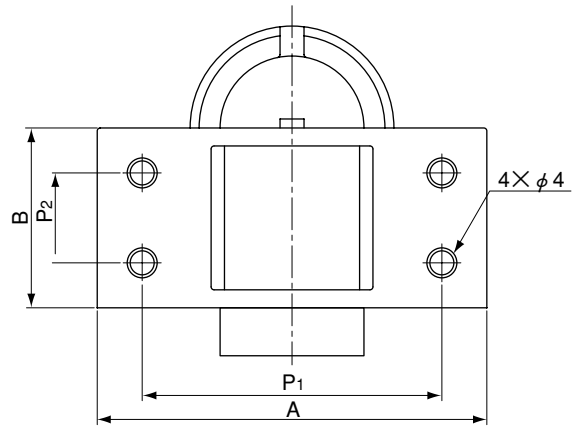
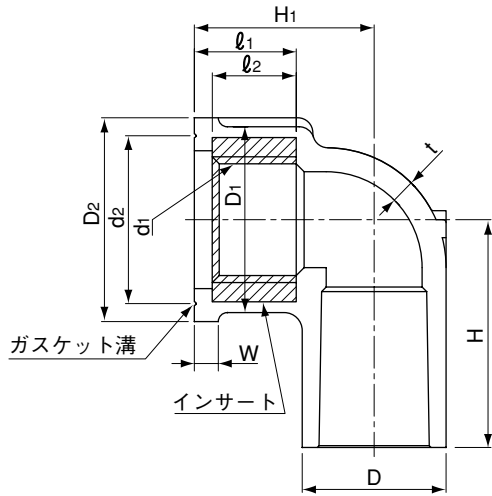
呼び径	L ₁	L ₂	W	D	ネジ部			ℓ ₁	ℓ ₂	A	B	C	該当規格
					呼び	谷の径 d ₁	ネジ山数 (25.4mmにつき)						
13	38	29	4	34	Rp1/2	20.955	14	17	14	20	58	44	メーカー規格

- 注 1. ネジ部は、JIS B 0203 (管用テーパねじ) の平行めねじとする。
 2. L₁の許容差は $\begin{smallmatrix} +5 \\ -1 \end{smallmatrix}$ mmとする。
 3. L₂の許容差は $\begin{smallmatrix} +5 \\ -2 \end{smallmatrix}$ mmとする。
 4. ℓ₂の許容差は±1 mmとする。

品名	水道用エスロンTS継手 給水栓用座付きエルボ(インサートなし) (ZL)	図番	W-TS-013
年月日	2009.12.8	製図	積水化学工業株式会社

品名

水道用エスロンTS継手
 インサート座付き給水栓エルボ
 (IZL)



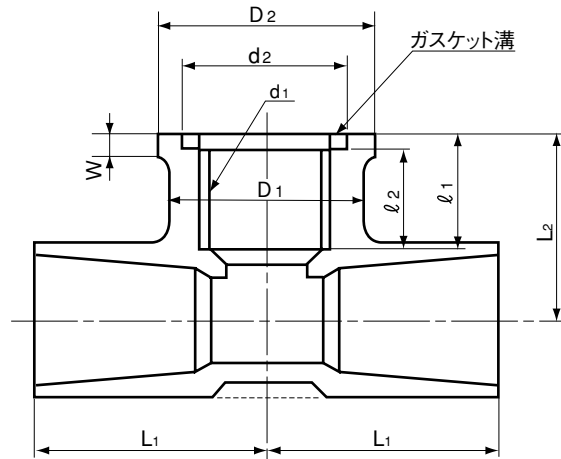
単位：mm

呼び径	D	t	H	H ₁	W	D ₁	D ₂	ネジ部		l ₁	l ₂	d ₂	P ₁	P ₂	A	B	該当規格	
								呼び	谷の径 d ₁									ネジ山数 (25.4mmにつき)
13	24	3.0	38	29	4	30	34	Rp1/2	20.955	14	17	14	26	50	15	65	30	メーカー規格
20×13	33	3.5	47	33	4	30	34	Rp1/2	20.955	14	17	14	26	50	15	65	30	メーカー規格

- 注 1. ネジ部のインサート材質は、JIS H 5121のCAC 406C とする。
 2. ネジ部は、JIS B 0203(管用テーパねじ)の平行めねじとする。
 3. Hの許容差は ± 0.5 mmとする。
 4. l₂の許容差は ± 1 mmとする。
 5. H₁の許容差は ± 0.5 mmとする。

品名	水道用エスロンTS継手 インサート座付き給水栓エルボ (IZL)		図番	W-TS-014
年月日	2009.12.8	製図	積水化学工業株式会社	

品名

水道用エスロンTS継手
給水栓用チーズ(インサートなし)
(ST)

単位：mm

呼び径	L ₁	D ₁	ネジ部			ℓ ₁	ℓ ₂	d ₂	D ₂	W	L ₂	該当規格
			呼び	谷の径 d ₁	ネジ山数 (25.4mmにつき)							
13×13	38	28	Rp1/2	20.955	14	17	14	26	34	4	29	メーカー規格
16×13	43	28	Rp1/2	20.955	14	17	14	26	34	4	32	メーカー規格
20×13	47	29	Rp1/2	20.955	14	17	14	26	34	4	34	メーカー規格
20×20	51	35	Rp3/4	26.441	14	19	16	32	42	4	36	メーカー規格
25×25	59	43	Rp 1	33.249	11	21	18	40	52	5	42	メーカー規格

注 1. ネジ部は、JIS B 0203 (管用テーパねじ) の平行めねじとする。

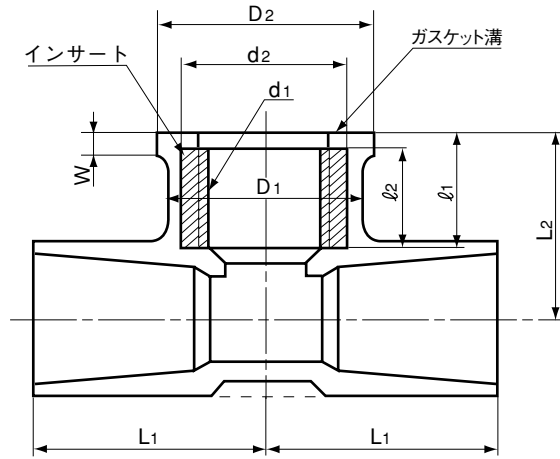
2. L₁の許容差は $\begin{smallmatrix} +5 \\ -1 \end{smallmatrix}$ mmとする。3. L₂の許容差は $\begin{smallmatrix} +5 \\ -2 \end{smallmatrix}$ mmとする。4. ℓ₂の許容差は±1mmとする。

5. 点線の示す形状にすることもできる。

品名	水道用エスロンTS継手 給水栓用チーズ(インサートなし) (ST)	図番	W-TS-015
年月日	2009.12.8	製図	積水化学工業株式会社

品名

水道用エスロンTS継手
 インサート給水栓用チーズ
 (IST)



単位：mm

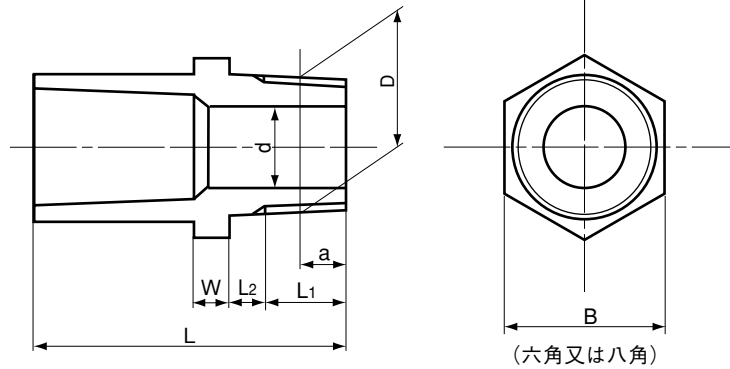
呼び径	L ₁	D ₁	ネジ部			l ₁	l ₂	d ₂	D ₂	W	L ₂	該当規格
			呼び	谷の径 d ₁	ネジ山数 (25.4mmにつき)							
13×13	38	30	Rp1/2	20.955	14	17	14	26	34	4	29	JIS K 6743
16×13	43	30	Rp1/2	20.955	14	17	14	26	34	4	32	JIS K 6743
20×13	47	30	Rp1/2	20.955	14	17	14	26	34	4	34	JIS K 6743
20×20	51	37	Rp3/4	26.441	14	19	16	32	42	4	36	JIS K 6743
25×13	52	30	Rp1/2	20.955	14	17	14	26	34	4	38	JIS K 6743
25×20	56	37	Rp3/4	26.441	14	19	16	32	42	4	40	JIS K 6743
25×25	59	46	Rp 1	33.249	11	21	18	40	52	5	42	JIS K 6743

- 注 1. ネジ部のインサート材質は、JIS H 5121 の CAC 406C とする。
 2. ネジ部は、JIS B 0203 (管用テーパねじ) の平行めねじとする。
 3. L₁の許容差は ± 0.5 mm とする。
 4. l₂の許容差は ± 1 mm とする。
 5. L₂の許容差は ± 0.5 mm とする。
 6. 点線の示す形状にすることもできる。

品名	水道用エスロンTS継手 インサート給水栓用チーズ (IST)	図番	W-TS-016
年月日	2009.9.1	製図	積水化学工業株式会社

品名

水道用エスロンTS継手
バルブ用ソケット(インサートなし)
(VS)



単位：mm

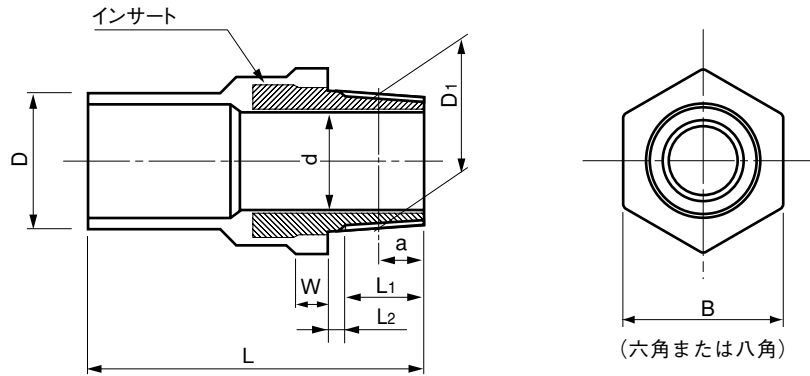
呼び径	d	ネジ部						L ₂ (最大)	W (最小)	L	B	該当規格
		呼び	基準径の 外径 D	ネジ山数 (25.4mmにつき)	基準径の 位置 a	a の 許容差	有効ネジ部 の長さ L ₁					
13	13	R 1/2	20.955	14	8.16	±1.81	15	3.5	6	50	24	JIS K 6743
16	13	R 1/2	20.955	14	8.16	±1.81	15	3.5	6	54	29	JIS K 6743
20	18	R 3/4	26.441	14	9.53	±1.81	17	3.5	8	64	33	JIS K 6743
25	23	R1	33.249	11	10.39	±2.31	19	4.0	8	71	40	JIS K 6743
30	31	R1 1/4	41.910	11	12.70	±2.31	22	4.0	10	80	46	JIS K 6743
40	37	R1 1/2	47.803	11	12.70	±2.31	22	5.0	10	92	57	JIS K 6743
50	48	R2	59.614	11	15.88	±2.31	26	5.0	12	106	70	JIS K 6743
65	63	R2 1/2	75.184	11	17.50	±6.90	30	6.0	14	119	91	メーカー規格
75	74	R3	87.884	11	20.60	±6.90	34	6.0	16	128	108	メーカー規格
100	96	R4	113.030	11	25.40	±6.90	40	7.0	18	157	135	メーカー規格

- 注 1. ネジ部は、JIS B 0203 (管用テーパねじ) のテーパおねじに準ずる。
 2. L の許容差は $\pm 5_2$ mm とする。
 3. 呼び径 30mm 以上のナット部は八角となる。

品名	水道用エスロンTS継手 バルブ用ソケット(インサートなし) (VS)	図番	W-TS-017
年月日	2009.9.1	製図	積水化学工業株式会社

品名

水道用エスロンTS継手
インサートバルブソケット
(IVS)



単位：mm

呼び径	D	d	ネジ部						W (最小)	L ₂ (最大)	L	B (最小)	該当規格
			呼び	基準径の 外径 D	ネジ山数 (25.4mmにつき)	基準径の 位置 a	aの 許容差	有効ネジ部 の長さ L ₁					
13	24.0	13	R 1/2	20.955	14	8.20	±1.80	13.16	6	4	60	27	JIS K 6743
16	29.0	13	R 1/2	20.955	14	8.20	±1.80	13.16	6	4	65	32	JIS K 6743
20	33.0	18	R 3/4	26.441	14	9.50	±1.80	14.53	8	5	75	35	JIS K 6743
25	40.0	23	R 1	33.249	11	10.40	±2.30	16.79	8	5	85	47	JIS K 6743
30	46.0	31	R 1 1/4	41.910	11	12.70	±2.31	19.10	10	5	95	55	JIS K 6743
40	57.0	37	R 1 1/2	47.803	11	12.70	±2.31	19.10	10	5	110	65	JIS K 6743
50	70.0	48	R 2	59.614	11	15.88	±2.31	23.38	12	5	125	75	JIS K 6743

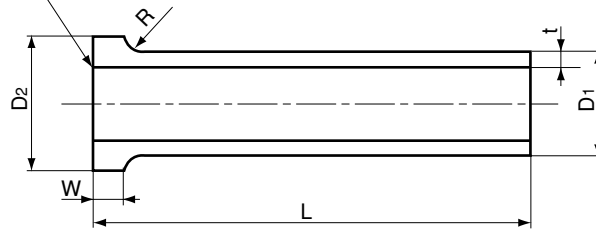
- 注 1. ネジ部のインサート材質はJIS H 3250 の快削黄銅とする。
 2. ネジ部は、JIS B 0203 (管用テーパねじ) のテーパおねじに準ずる。
 3. Lの許容差は $\pm 2^5$ mmとする。
 4. 呼び径30以上のナット部は八角となります。

品名	水道用エスロンTS継手 インサートバルブソケット (IVS)	図番	W-TS-018
年月日	2009.9.1	製図	積水化学工業株式会社

品名

水道用エスロンTS継手
ユニオンソケット
(US)

ガスケット溝



単位：mm

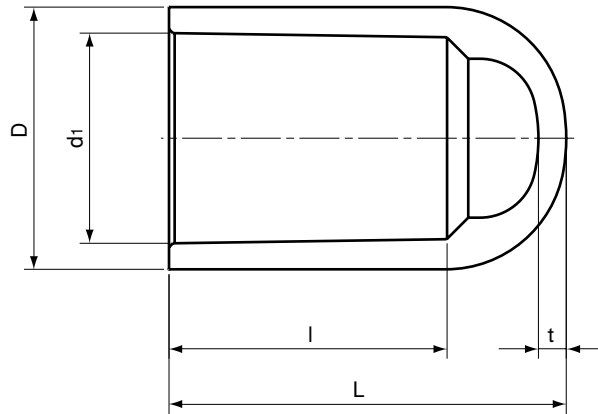
呼び径	D ₁	t	D ₂	W	L	該当規格
13	18.0 ±0.20	2.5 ±0.2	23.0 ±0.3	5	80	JIS K 6743
16	22.0 ±0.20	3.0 ±0.3	27.5 ±0.4	5	85	JIS K 6743
20	26.0 ±0.20	3.0 ±0.3	29.5 ±0.4	6	90	JIS K 6743
25	32.0 ±0.20	3.5 ±0.3	36.5 ±0.5	7	100	JIS K 6743
30	38.0 ±0.30	3.5 ±0.3	42.0 ±0.6	8	110	JIS K 6743
40	48.0 ±0.30	4.0 ±0.3	53.0 ±0.7	8	120	JIS K 6743
50	60.0 ±0.40	4.5 ±0.4	71.0 ±0.8	9	130	JIS K 6743

- 注 1. Lの許容差は $\begin{smallmatrix} +5 \\ -2 \end{smallmatrix}$ mmとする。
2. Rは1 mmとする。

品名	水道用エスロンTS継手 ユニオンソケット (US)		図番	W-TS-019
年月日	2009.9.1	製図	積水化学工業株式会社	

品名

水道用エスロンTS継手
キャップ
(C)



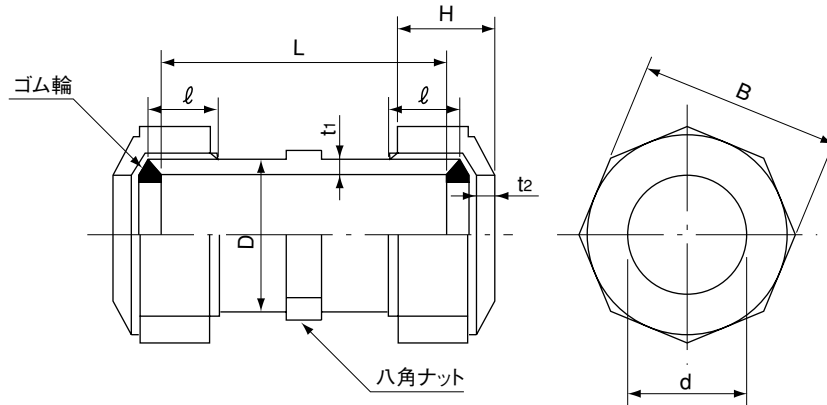
単位：mm

呼び径	D	d1	L	l	t	該当規格
13	24.0	18.40	36.5	26.0	3.0	JIS K 6743
16	29.0	22.40	43.0	30.0	3.5	JIS K 6743
20	33.0	26.45	50.0	35.0		JIS K 6743
25	40.0	32.55	58.5	40.0	4.0	JIS K 6743
30	46.0	38.60	65.5	44.0		JIS K 6743
40	57.0	48.70	82.0	55.0	4.5	JIS K 6743
50	70.0	60.80	96.5	63.0	5.0	JIS K 6743
75	102.0	89.60	105.0	64.0	8.0	JIS K 6743
100	130.0	114.70	138.0	84.0	10.0	JIS K 6743
150	186.0	166.00	205.0	132.0	13.0	JIS K 6743

- 注) 1. D及びtの許容差はプラス側は制限しない。
 2. Lの許容差は $\pm_{0}^{5.0}$ mmとする。
 3. lの許容差は $\pm_{0.5}^{4.0}$ mmとする。

品名	水道用エスロンTS継手 キャップ (C)		図番	W-TS-020
年月日	2009.9.1	製図	積水化学工業株式会社	

品名

水道用エスロンTS継手
伸縮継手(シンプルジョイント)
(SJ)

単位：mm

呼び径	D	d	L	H	ℓ	t ₁	t ₂	B	該当規格
13	27.0	18.8±0.3	68±5	27	20	3.0±0.3	4	38	JIS K 6743
20	35.0	26.8±0.3	78±5	28	20	3.5±0.3	4.5	50	JIS K 6743
25	42.0	33.0±0.4	88±5	29	20	4.0±0.4	6	56	JIS K 6743
30	49.0	39.0±0.4	97±5	34	25	4.0±0.4	6	62	JIS K 6743
40	60.0	49.2±0.4	106±5	35	25	4.5±0.4	7	80	JIS K 6743
50	73.0	61.5±0.5	116±5	36	25	5.0±0.5	7.5	92	JIS K 6743

- 注 1. ねじの形状はJIS B 0205-2 (ピッチ細目ねじ) とする。
 2. ねじ部の外径寸法は規格しない。
 3. Dの許容差は±2mmとする。
 4. ゴムの材質はJIS K 6353のI類Aによる。
 5. ゴム輪の形状及び寸法は規定しない。

品名	水道用エスロンTS継手 伸縮継手(シンプルジョイント) (SJ)	図番	W-TS-021
年月日	2009.9.1	製図	積水化学工業株式会社