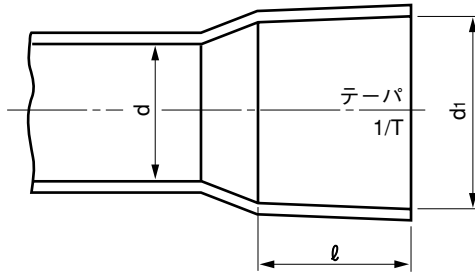
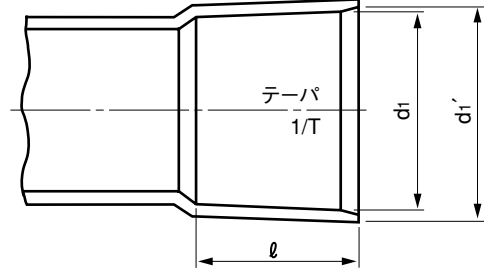


品名

水道用エスロンTS加工継手
受口共通寸法
(B形)



呼び径 13～ 50mm
200～300mm



呼び径65～150mm

単位：mm

呼び径	d1		1/T	ℓ	d (最小値)	d1' (最小値)
	基本寸法	許容差				
13	18.40	±0.20	1/30	26.0	13	—
16	22.40	±0.20	1/34	30.0	16	—
20	26.45	±0.20	1/34	35.0	20	—
25	32.55	±0.25	1/34	40.0	25	—
30	38.60	±0.25	1/34	44.0	31	—
40	48.70	±0.30	1/37	55.0	40	—
50	60.80	±0.30	1/37	63.0	51	—
65	76.60	±0.30	1/48	61.0	67	76.90
75	89.60	±0.30	1/49	64.0	77	89.90
100	114.70	±0.30	1/56	84.0	100	115.00
125	140.85	±0.35	1/58	104.0	125	141.20
150	166.00	±0.40	1/63	132.0	146	166.40
200	218.50	±0.70	1/50	200.0	194	—
250	270.00	±0.80	1/50	250.0	240	—
300	321.50	±0.90	1/50	300.0	286	—

注 ℓの許容差は呼び径13～50mmは $\pm 0.5^+4$ mm、呼び径200～300mmは $\pm 0^+5$ mmとする。

品名

水道用エスロンTS加工継手
受口共通寸法
(B形)

図番

W-TS-022

年月日

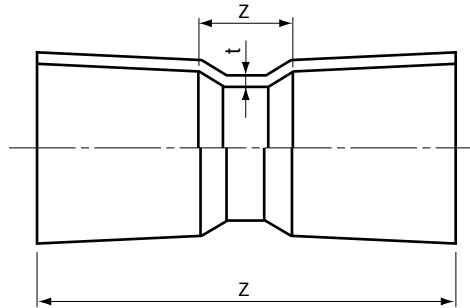
2009.9.1

製図

積水化学工業株式会社

品名

水道用エスロンTS加工継手
ソケット
(S)



単位：mm

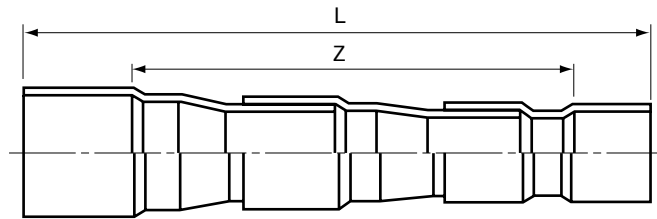
呼び径	L	Z	t	該当規格
200	550	150	11.0	メーカー規格
250	650	150	13.6	メーカー規格
300	750	150	16.2	メーカー規格

注 1. Lの許容差は±4 mmとする。

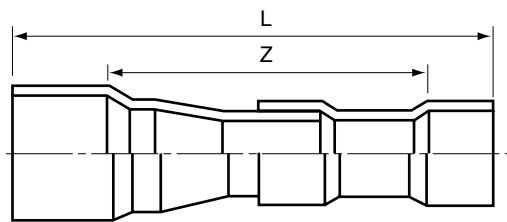
品名	水道用エスロンTS加工継手 ソケット (S)	図番	W-TS-023
年月日	2009.12.8	製図	積水化学工業株式会社

品名

水道用エスロンTS加工継手
レジューサー
(R)



2段落ち



1段落ち

単位：mm

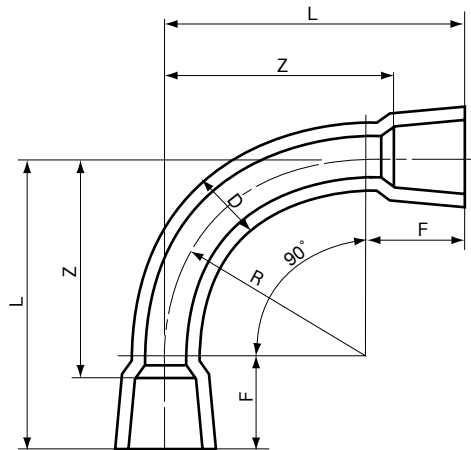
呼び径	L	Z	該当規格
※200×125	1142	838±40	メーカー規格
200×150	890	558±25	メーカー規格
※250×150	1140	1058±50	メーカー規格
250×200	1100	650±30	メーカー規格
※300×200	1700	1200±60	メーカー規格
300×250	1250	700±35	メーカー規格

注 1. ※印は2段落ちとする。

品名	水道用エスロンTS加工継手 レジューサー (R)		図番	W-TS-024
	年月日	2009.12.8		

品名

水道用エスロンTS加工継手
90°ベンド
(90B)



単位：mm

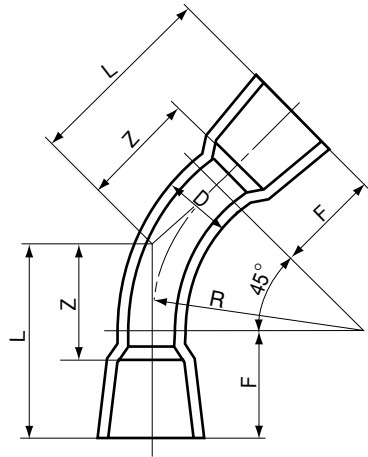
呼び径	D	F	L(参考)	Z(参考)	R	該当規格
13	18.0	43.0	83	57	40	メーカー規格
16	22.0	50.0	94	64	50	メーカー規格
20	26.0	56.5	107	72	50	メーカー規格
25	32.0	64.0	144	104	80	メーカー規格
30	38.0	65.0	145	101	90	メーカー規格
40	48.0	85.0	187	132	110	メーカー規格
50	60.0	100.0	250	187	150	JIS K 6743
65	76.0	110.0	310	249	200	JWWA承認(AS 21)
75	89.0	120.0	370	306	250	JIS K 6743
100	114.0	145.0	445	361	300	JIS K 6743
125	140.0	165.0	565	461	400	JWWA承認(AS 21)
150	165.0	195.0	670	538	475	JIS K 6743
200	216.0	350.0	950	750	600	メーカー規格
250	267.0	425.0	1125	875	700	メーカー規格
300	318.0	500.0	1350	1050	850	メーカー規格

- 注 1. Dの許容差は±8%とする。
 2. F、Rの許容差は±10%とする。
 3. Zは参考値とする。
 4. JWWA承認とは、日本水道協会の規格品ではありませんが、日本水道協会に団体規格（塩ビ管継手協会〈AS〉規格）品として、水協マークの事前証印が承認されたものです。

品名	水道用エスロンTS加工継手 90°ベンド (90B)		図番	W-TS-025
年月日	2009.9.1	製図	積水化学工業株式会社	

品名

水道用エスロンTS加工継手
45°ベンド
(45B)



単位：mm

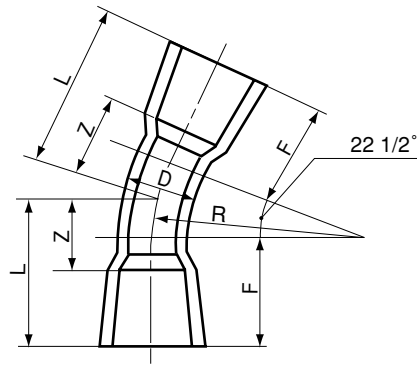
呼び径	D	F	L(参考)	Z(参考)	R	該当規格
13	18.0	43.0	60	34	40	メーカー規格
16	22.0	50.0	68	38	50	メーカー規格
20	26.0	56.5	78	43	50	メーカー規格
25	32.0	64.0	98	58	80	メーカー規格
30	38.0	65.0	103	59	90	メーカー規格
40	48.0	85.0	131	76	110	メーカー規格
50	60.0	100.0	162	99	150	JIS K 6743
65	76.0	110.0	193	132	200	JWWA承認 (AS 21)
75	89.0	120.0	224	160	250	JIS K 6743
100	114.0	145.0	270	186	300	JIS K 6743
125	140.0	165.0	331	227	400	JWWA承認 (AS 21)
150	165.0	195.0	392	260	475	JIS K 6743
200	216.0	350.0	600	400	600	メーカー規格
250	267.0	425.0	715	465	700	メーカー規格
300	318.0	498.0	850	550	850	メーカー規格

- 注 1. Dの許容差は±8%とする。
 2. F、Rの許容差は±10%とする。
 3. Zは参考値とする。
 4. JWWA承認とは、日本水道協会の規格品ではありませんが、日本水道協会に団体規格（塩ビ管継手協会（AS）規格）品として、水協マークの事前証印が承認されたものです。

品名	水道用エスロンTS加工継手 45°ベンド (45B)		図番	W-TS-026
年月日	2009.9.1	製図	積水化学工業株式会社	

品名

水道用エスロンTS加工継手
22 1/2°ベンド
(22 1/2B)



単位：mm

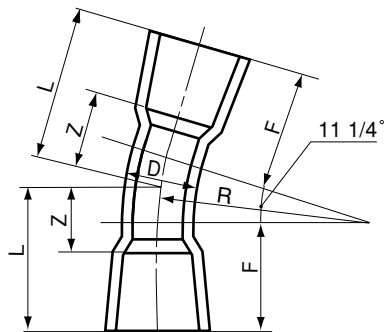
呼び径	D	F	L(参考)	Z(参考)	R	該当規格
13	18.0	43.0	51	25	40	メーカー規格
16	22.0	50.0	58	28	50	メーカー規格
20	26.0	56.5	67	32	50	メーカー規格
25	32.0	64.0	81	41	80	メーカー規格
30	38.0	65.0	84	40	90	メーカー規格
40	48.0	85.0	108	53	110	メーカー規格
50	60.0	100.0	130	67	150	JIS K 6743
65	76.0	110.0	150	89	200	JWWA承認 (AS 21)
75	89.0	120.0	170	106	250	JIS K 6743
100	114.0	145.0	205	121	300	JIS K 6743
125	140.0	165.0	245	141	400	JWWA承認 (AS 21)
150	165.0	195.0	289	157	475	JIS K 6743
200	216.0	350.0	470	270	600	メーカー規格
250	267.0	425.0	565	315	700	メーカー規格
300	318.0	500.0	670	370	850	メーカー規格

- 注 1. Dの許容差は±8%とする。
 2. F、Rの許容差は±10%とする。
 3. Zは参考値とする。
 4. JWWA承認とは、日本水道協会の規格品ではありませんが、日本水道協会に団体規格（塩ビ管継手協会（AS）規格）品として、水協マークの事前証印が承認されたものです。

品名	水道用エスロンTS加工継手 22 1/2°ベンド (22 1/2B)		図番	W-TS-027
年月日	2009.9.1	製図	積水化学工業株式会社	

品名

水道用エスロンTS加工継手
11 1/4°ベンド
(11 1/4B)



単位：mm

呼び径	D	F	L(参考)	Z(参考)	R	該当規格
13	18.0	43.0	47	21	40	メーカー規格
16	22.0	50.0	54	24	50	メーカー規格
20	26.0	56.5	62	27	50	メーカー規格
25	32.0	64.0	72	32	80	メーカー規格
30	38.0	65.0	74	30	90	メーカー規格
40	48.0	85.0	96	41	110	メーカー規格
50	60.0	100.0	115	52	150	JIS K 6743
65	76.0	110.0	130	69	200	JWWA承認(AS 21)
75	89.0	120.0	145	81	250	JIS K 6743
100	114.0	145.0	175	91	300	JIS K 6743
125	140.0	165.0	205	101	400	JWWA承認(AS 21)
150	165.0	195.0	242	110	475	JIS K 6743
200	216.0	351.0	410	210	600	メーカー規格
250	267.0	426.0	495	245	700	メーカー規格
300	318.0	501.0	585	285	850	メーカー規格

- 注 1. Dの許容差は±8%とする。
 2. F、Rの許容差は±10%とする。
 3. Zは参考値とする。
 4. JWWA承認とは、日本水道協会の規格品ではありませんが、日本水道協会に団体規格（塩ビ管継手協会〈AS〉規格）品として、水協マークの事前証印が承認されたものです。

品名

水道用エスロンTS加工継手
11 1/4°ベンド
(11 1/4B)

図番

W-TS-028

年月日

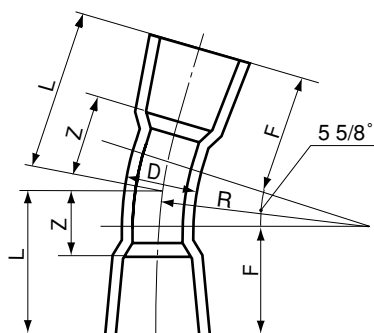
2009.9.1

製図

積水化学工業株式会社

品名

水道用エスロンTS加工継手
5 5/8°ベンド
(5 5/8B)



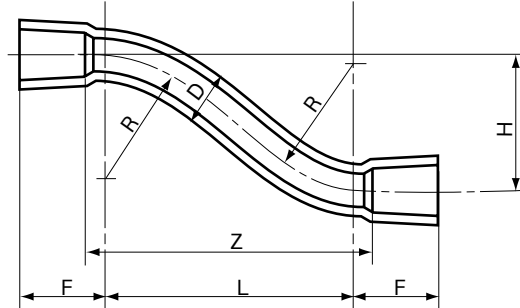
単位：mm

呼び径	D	F	L(参考)	Z(参考)	R	該当規格
13	18.0	43.0	45	19	40	メーカー規格
16	22.0	50.0	52	22	50	メーカー規格
20	26.0	56.5	59	24	50	メーカー規格
25	32.0	64.0	68	28	80	メーカー規格
30	38.0	65.0	70	26	90	メーカー規格
40	48.0	85.0	91	36	110	メーカー規格
50	60.0	100.0	107	44	150	JIS K 6743
65	76.0	110.0	120	59	200	JWWA承認 (AS 21)
75	89.0	120.0	132	68	250	JIS K 6743
100	114.0	145.0	160	76	300	JIS K 6743
125	140.0	165.0	185	81	400	JWWA承認 (AS 21)
150	165.0	195.0	218	86	475	JIS K 6743
200	216.0	350.0	380	180	600	メーカー規格
250	267.0	425.0	460	210	700	メーカー規格
300	318.0	498.0	540	240	850	メーカー規格

- 注 1. Dの許容差は±8%とする。
 2. F、Rの許容差は±10%とする。
 3. Zは参考値とする。
 4. JWWA承認とは、日本水道協会の規格品ではありませんが、日本水道協会に団体規格（塩ビ管継手協会（AS）規格）品として、水協マークの事前証印が承認されたものです。

品名	水道用エスロンTS加工継手 5 5/8°ベンド (5 5/8B)		図番	W-TS-029
	年月日	2009.9.1		

品名

水道用エスロンTS加工継手
Sベンド
(SB)

単位：mm

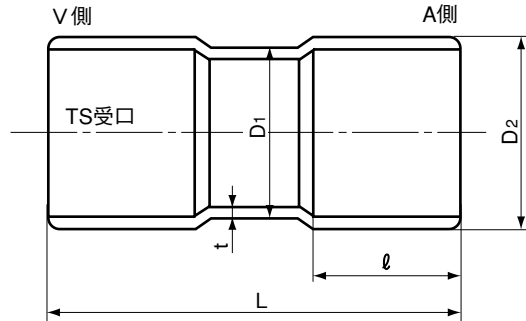
呼び径	D	H	F	L	Z(参考)	R	該当規格
13	18.0	150	50.0	180	228	91.5	メーカー規格
16	22.0	150	52.5	195	240	100.0	メーカー規格
20	26.0	150	60.0	200	250	104.0	メーカー規格
25	32.0	150	60.0	220	260	118.0	メーカー規格
30	38.0	200	70.0	253	305	130.0	メーカー規格
40	48.0	200	90.0	280	350	148.0	メーカー規格
50	60.0	200	100.0	325	399	150.0	JIS K 6743
65	76.0	200	110.0	346	444	200.0	JWWA承認 (AS 21)
75	89.0	300	120.0	460	572	250.0	JIS K 6743
100	114.0	300	145.0	520	642	300.0	JIS K 6743
125	140.0	300	165.0	624	746	400.0	JWWA承認 (AS 21)
150	165.0	300	195.0	715	841	475.0	JIS K 6743

- 注 1. Dの許容差は±8%とする。
 2. F、H、L、Rの許容差は±10%とする。
 3. Zは参考値とする。
 4. JWWA承認とは、日本水道協会の規格品ではありませんが、日本水道協会に団体規格（塩ビ管継手協会〈AS〉規格）品として、水協マークの事前証印が承認されたものです。

品名	水道用エスロンTS加工継手 Sベンド (SB)	図番	W-TS-030
年月日	2009.9.1	製図	積水化学工業株式会社

品名

水道用エスロンTS加工継手
VAソケット
(VA)



単位：mm

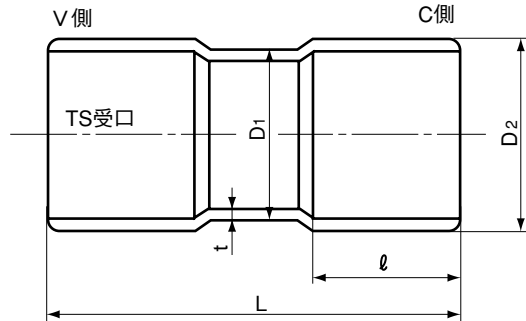
呼び径	D ₁	t	D ₂	ℓ	L	該当規格
50	60.0	4.5	70±1.0	70	180	メーカー規格
75	89.0	6.6	95±1.0	80	220	メーカー規格
100	114.0	8.1	124±1.0	90	260	メーカー規格
125	140.0	9.4	153±1.0	100	300	メーカー規格
150	165.0	11.2	182±1.0	110	340	メーカー規格
200	216.0	11.0	242 ^{+1.5} _{-1.0}	120	445	メーカー規格
250	267.0	13.6	296 ^{+1.5} _{-1.0}	130	540	メーカー規格
300	318.0	16.2	252 ^{+1.5} _{-1.0}	140	635	メーカー規格

- 注 1. V側は塩化ビニル管、A側は石綿セメント管と接合する。
 2. D₂は水道用石綿管1種の外径とする。
 3. ℓ、Lの許容差は±5mmとする。

品名	水道用エスロンTS加工継手 VAソケット (VA)		図番	W-TS-031
年月日	2009.9.1	製図	積水化学工業株式会社	

品名

水道用エスロンTS加工継手
VCソケット
(VC)



単位：mm

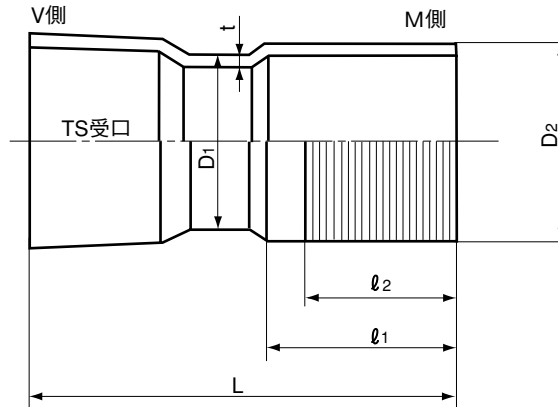
呼び径	D ₁	t	D ₂	ℓ	L	該当規格
75	89.0	6.6	93.0 ±1.0	105	250	JIS K 6743
100	114.0	8.1	118.0 ±1.0	105	280	JIS K 6743
125	140.0	9.4	143.0 ±1.0	105	305	メーカー規格
150	165.0	11.2	169.0 ±1.0	105	340	JIS K 6743
200	216.0	11.0	220.0 ^{+1.5} _{-1.0}	105	445	メーカー規格
250	267.0	13.6	271.6 ^{+1.5} _{-1.0}	125	540	メーカー規格
300	318.0	16.2	322.8 ^{+1.5} _{-1.0}	150	635	メーカー規格

- 注 1. V側は塩化ビニル管、C側はメカニカルジョイント形鑄鉄管と接続する。
 2. D₂は鑄鉄管の外径とする。
 3. ℓ、Lの許容差は±5mmとする。

品名	水道用エスロンTS加工継手 VCソケット (VC)	図番	W-TS-032
年月日	2009.9.1	製図	積水化学工業株式会社

品名

水道用エスロンTS加工継手
VMソケット
(VM)



単位：mm

呼び径	D ₁	t (参考)	D ₂	ℓ ₁ (参考)	ℓ ₂	L	該当規格
75	89.6±0.3	7.5	93±0.5	125	75	220	メーカー規格
100	114.7±0.3	8.9	118±0.5	140	75	260	メーカー規格
150	166.0±0.4	12.0	169±0.8	140	75	320	メーカー規格

- 注
1. V側は塩化ビニル管、M側はメカニカルジョイント形铸铁管と接合する。
 2. D₂は铸铁管の外径とする。
 3. Lの許容差は+10 mmとする。
 4. ℓ₁の許容差は $\begin{matrix} +4 \\ -0.5 \end{matrix}$ mmとする。
 5. ℓ₂の許容差は±5 mmとする。

品名	水道用エスロンTS加工継手 VMソケット (VM)	図番	W-TS-033
年月日	2009.9.1	製図	積水化学工業株式会社