

SEKISUI SYSTEM DECK CREGARE RIENA

積水化学工業株式会社
環境・ライフラインカンパニー

建材事業部
〒105-8566 東京都港区虎ノ門2-10-4(オークラプレステージタワー)

- 積水化学北海道(株) 北海道札幌市東区北37条東29丁目6-15
〒007-0837 TEL:011(785)3321
- 東北営業所 宮城県仙台市青葉区中央4-6-1(SS30 10階)
〒980-6010 TEL:022(217)0608
- 東京営業所 東京都港区虎ノ門2-10-4(オークラプレステージタワー)
〒105-8566 TEL:03(6748)6514
- 関東営業所 埼玉県さいたま市大宮区桜木町4-333-13(OLSビル11階)
〒330-0854 TEL:048(646)0165
- 名古屋営業所(中部セキスイ商事株) 愛知県春日井市鷹来町字下東光坊4516
〒486-0804 TEL:0568(56)3121
- 大阪営業所 大阪府大阪市北区西天満2-4-4(堂島関電ビル)
〒530-8565 TEL:06(6365)4520
- 北陸営業所 石川県金沢市広岡3-1-1(金沢パークビル)
〒920-0031 TEL:076(231)4464
- 広島営業所 広島県広島市中区鉄砲町7-18(東芝フコク生命ビル10階)
〒730-0017 TEL:082(224)6251
- 福岡営業所 福岡県福岡市博多区大博町1番2号
〒812-0033 TEL:092(271)1350

お客様相談室 (東京)03-6748-6480

SEKISUI



家族とのびのび楽しむ

バルコニー床化粧材 総合カタログ

SEKISUI SYSTEM DECK
CREGARE RIENA

クレガーレ & RIENA 特設サイト

with Balcony



もっと気軽に、自由に。
バルコニー空間を
たのしむための情報が満載です。

セキスイがお届けする「with Balcony」は、
クレガーレの商品情報はもちろん、
実際にクレガーレを施工されたお客様の声や、
バルコニーをもっと上手に活用するための
お役立ち情報をお届けしています。
マンション生活をもっと豊かにたのしみたい方に
おすすめの情報サイトです。

ひろがる、たのしむ、マンションライフ。

with Balcony
SEKISUI CREGARE

<https://www.eslontimes.com/cregare/>

セキスイ バルコニータイル



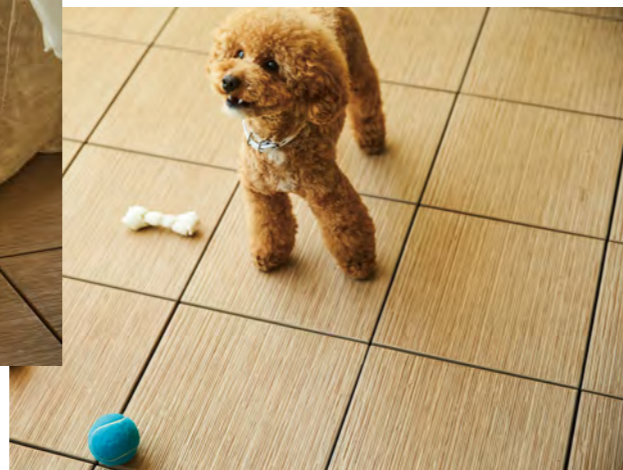
ゆったり大人の時間を楽しむ

●印刷のため、実際の色と若干異なる場合があります。
●記載されている仕様は、改良のため予告なく変更する場合があります。

資料No.
LEX|0001
'20.05.SWS

さあ、カーテンを開いて 暮らそう。

お部屋からたった一步で、心地よい光や風とふれあえる場所。そんな身近な場所で、毎日をもっと快適にできるのに、窓やカーテンを閉じて暮らしていませんか？ わざわざ遠出をしなくても、身だしなみを整えなくても、気軽に外に出られるのがバルコニーの魅力。ときには友人をもてなしたり、ペットを遊ばせてみたり。お部屋とバルコニーをタイルでひとつなりにするだけで、暮らしはもっと楽しくなります。セキスイの「クレガーレ」と「RIENA」で、ひろがる、たのしむ、バルコニーライフのヒントをご紹介します。



ひろがる、たのしむ、バルコニーライフ。

with Balcony

SEKISUI CREGARE



CONTENTS

コンセプト	02
【新築マンション】のバルコニーに	04
【リノベーション後】のバルコニーに	06
【大規模修繕後】のバルコニーに	08
CREGARE & RIENA User's Voices	10
Design & Features	12
風対策へのこだわり	14
シリーズ紹介	16
CREGARE 特長とラインアップ	18
RIENA 特長とラインアップ	32
周辺部材	36
CREGARE / RIENA 規格一覧	38



for New Balcony

新築マンションの バルコニーに

すべて新品のきれいなお部屋で「入居したらあれもしたい、こんな家具を揃えたい」と夢がふくらむ新築マンション。そんなワクワクした気持ちを盛り上げるのが、バルコニータイル。入居後、窓を開けたらすぐに憧れの暮らしの舞台が広がっています。

Case

01

[新築マンション]のバルコニーに

入居当初はきれいだったバルコニーも、時間が経つと汚れが目立ってきます。新築時にバルコニータイルを施工しておくことで、経年劣化が抑えられるので、バルコニーの見た目も下地も美しいままキープできます。



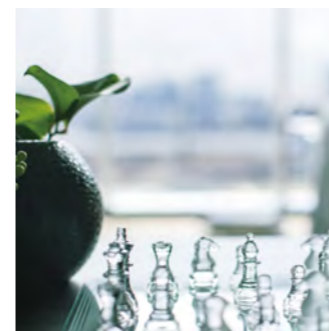
入居したら、すぐに楽しめる。

タイルのバルコニーでひろがる新生活。

ヴェルクラッセ【PS】



リンクトーン【NW】



User's Voices

モダンな室内にあわせた白いタイルで空間に広がりをもたせたい。

新築マンションへ入居後、室内のインテリアをモダンテイストでしつらえ、「次はバルコニーも室内と一体感を出したい」とクレガーレをご採用されました。室内と同色系のヴェルクラッセを施工してからは、「部屋が広がって殺風景だった景色に高級感が出ました」と好評です。

Profile
エリア……………埼玉県
家族構成……………ご夫婦
物件……………新築マンション購入
（築3年/取材時）
バルコニー面積……………10.8㎡



ヴェルクラッセ【PI】

for Renovation

リノベーション後の
バルコニーに

室内と違い作り直しができないバルコニーには
タイルを使ったお手軽リノベーションがおすすめ。
内と外のギャップを抑えて、まるで
新築のような美しい空間へと生まれ変わります。



Before



ヴェルクラッセ【P】

After

室内だけじゃない。

バルコニーも美しくリノベーション

Case
02

[リノベーション後]のバルコニーに

リノベーションをして、新築のように生まれ変わった室内。
でも、窓から見えるバルコニーは築年数を隠せません。
たまった汚れや傷みをタイルで覆い隠せば、
新築同様に美しくなり、経年劣化も抑えられます。

User's Voices

バルコニーリノベーションで自然を満喫

築17年のマンションを購入し、フルリノベーション。「海と山が見える眺めのいいバルコニーなので、休日にのんびりできる空間にしたい」とヴェルクラッセのプライムセピア色を採用されました。アメリカの東海岸をイメージしたバルコニーでは週末にラジオをかけながらランチを楽しんでいるそうです。

エリア	神奈川県
家族構成	ご夫婦
物件	中古マンション購入 (築17年/取材時)
バルコニー面積	10.8㎡



ヴェルクラッセ【PS】

for Repaired Balcony

大規模修繕後の バルコニーに

マンションの美観と耐久性を維持する大規模修繕。
お部屋の庭代わりであり、共有部でもあるバルコニーは
メンテナンスが必要な箇所になります。
大規模修繕の直前で慌てないために、
取り外しまで考えられたバルコニータイルがおすすめです。



リエナ【LG】

User's Voices

先のことまで考えたタイルで、遊びも暮らしも両立。

ルーフバルコニーを楽しむ空間にしたいもの、数年後に大規模修繕が控えていたため、取り外しが簡単なRIENAを採用されました。アイボリー色のRIENAを敷いてからは、部屋も明るくなり、バルコニー空間をこれまで以上に楽しめるようになりました。

Profile
エリア……………東京都
家族構成……………ご夫婦
物件……………新築マンション購入
 (築18年/取材時)
バルコニー面積……………38.8㎡



リエナ【IV】

Case 03

[大規模修繕後]のバルコニーに

大規模修繕後にバルコニータイルを敷くことで、
景観が向上するだけでなく、傷みや劣化から防水下地を守れます。
やわらかな防水下地が傷つくのを抑えるRIENAの裏足設計が
バルコニーをやさしく保護します。



美観と資産価値を維持する
魅力的なバルコニーに



リエナ【IV】

私にぴったりの バルコニーの使い方、 発見。

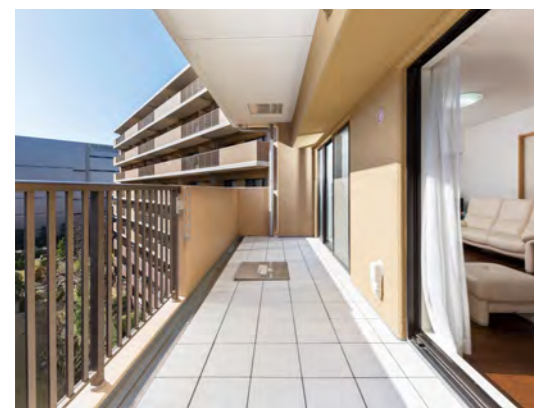
Case 04

次は家族で何をやろうか？ 楽しみとアイデアが広がる バルコニー

リノベーション済みのマンションをご購入されたご家族。お部屋はきれいな状態でしたが、バルコニーは築19年を過ぎた姿のまま。室内からの眺めは殺風景でバルコニーは洗濯物を干すだけのスペースだったそうです。「せっかく広々としたバルコニーなので、もっと楽しめる空間にしたい」という思いからクレガーレの設置が決まりました。ご家族が選んだタイルは室内との調和を考えたリンクトーンナチュラルホワイト色。「最初からこういうデザインで施工されているみたいに納まっています、あとから敷いた感じに見えないのがいいですね」とご満足の様子です。クレガーレを敷いてからは、「ドームテントを出してミニキャンプもできそう。ほかにちょっとしたDIYも外に出てやりたい」と、お子様を中心に家族で楽しめるスペースにしたいという思いが伺えました。



リンクトーン【NW】



Profile
 エリア……………神奈川県
 家族構成……………ご夫婦、お子様1人
 物件……………中古マンション購入(築19年/取材時)
 バルコニー面積……………11.8㎡



Case 05

汚れてそのままだった バルコニーが癒しの趣味空間にリニューアル

「築12年のマンションのバルコニーは汚れが目立っていたため、もともと何か床材を敷くつもりでした」というご主人。1~2年後には大規模修繕も控えていたため、1人でも取り外しやすく、タイルなら経年劣化もしにくいという理由でRIENAを選ばれました。きれいなバルコニーになってから再燃したご主人のDIY熱で、バルコニーには手作り作品がたくさん。室外機のカバーやジョウロなどの園芸道具を見せしめる壁面収納などが自作されていました。「こういうことをしたいと思う構想はあっても、床が汚れたままだと不釣り合いじゃないですか。だからやはりこのRIENAがあってこそだと思います」。

Profile
 エリア……………東京都
 家族構成……………ご夫婦、お子様2人
 物件……………中古マンション購入(築12年/取材時)
 バルコニー面積……………11.4㎡



リエナ【BG】

Case 06

マンションでも戸建てのような庭を。 ルーフバルコニーとともに始める新生活

「戸建てのときは空を感じられる生活だったんですけど、都会だと窓を開けても建物が近くて開放感がないのは嫌だなと思っていました」。郊外から都内のマンションへお引越されたご家族が選ばれたのは、開放的な間取りと広いルーフバルコニーがあるお部屋。しかし、屋根がなく築年数も経過しており、バルコニーの汚れが目立っていたため床材の設置を検討されました。「いろいろ検索するうちにセキスイのクレガーレを見つけて。想像以上にしっかりとした質感と高級感にびっくりしました」と奥様。「戸建ての時はお庭でバーベキューをしていたので、バルコニーでもお料理を楽しみたいです。最近はピザ焼き機なんかもチェックしていますね」と都会でも庭のある戸建て住宅のような楽しみ方ができる。そんなバルコニーの可能性を教えてくださいました。

Profile
 エリア……………東京都
 家族構成……………三人家族
 物件……………中古マンション購入(築9年/取材時)
 バルコニー面積……………16.4㎡



ヴェルクラッセ【PS】

なぜ、バルコニーにクレガーレ。その理由とは？

マンション生活にとってバルコニーは光や風を感じられる唯一のアウトドア空間。
洗濯物干しや物置き場として使うだけではもったいないですね。
バルコニータイルを敷くことで、殺風景だった空間が「過ごすための場所」に変わります。

空間に「つながり」と「広さ」を生み出す



室内のインテリアテイストやフローリングの色に合わせてタイルを敷くと、リビングとバルコニーに連動感が生まれ、ひとつながりの空間のように。生活空間を室内だけでなく、バルコニーまで広げることができます。



ヴェルクラッセ【PI】

見た目で一体感のある空間を演出

クレガーレを敷くことで、室内とバルコニーとの間にある段差を減らせます。【高さ】クレガーレ:28mm、RIENA:19mm

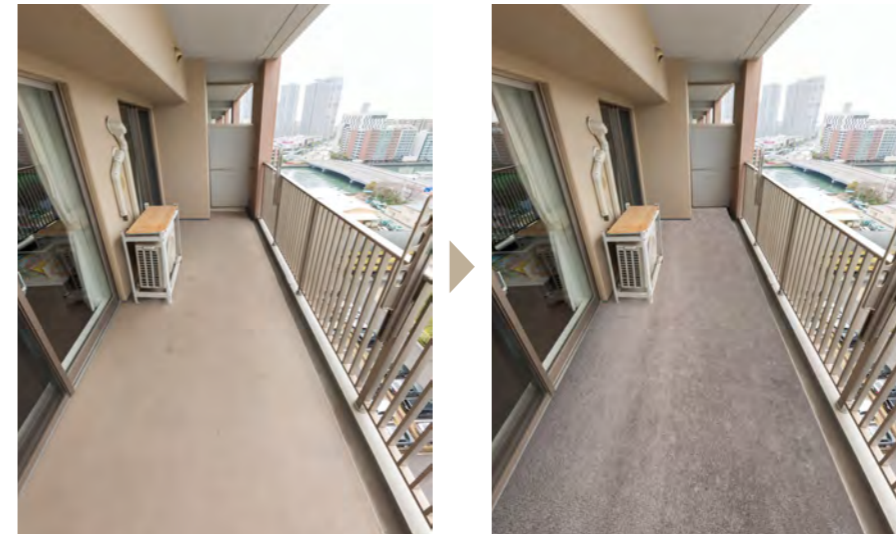


化粧シートだけでは段差が気になるバルコニー。

化粧シートの上にクレガーレを敷くことで、室内との段差が少なくなり、空間に一体感が生まれます。

長年の汚れもバルコニータイルでお手軽リノベーション

中古マンションでもリノベーションすることできれいになる室内。
バルコニーもタイルを設置することで、長年のシミや傷みをカバーしながら新築のような美しい空間に変えられます。
また、バルコニータイルが紫外線や汚れをガードするので、防水層の傷みや劣化を防ぐことができます。

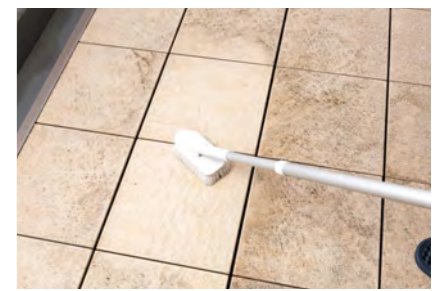


お手入れしないで放っておくと、わずか数年で汚れがこびりつき、シミになることがあります。

■タイルを敷いておくと、お掃除が簡単



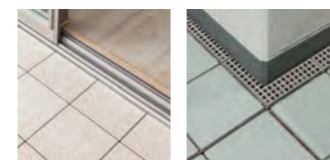
汚れがついても、水をかけるだけで表面の汚れが浮き上がります。



デッキブラシで軽くこすると、きれいなタイルに元通り。

DIYでは難しい箇所も美しく仕上がる

1 室内とのすき間やコーナー部



タイルをカットしたり、同系色の幅調整材で余分なすき間をなくし、すみずみまで自然に仕上げます。

2 避難ハッチのまわり

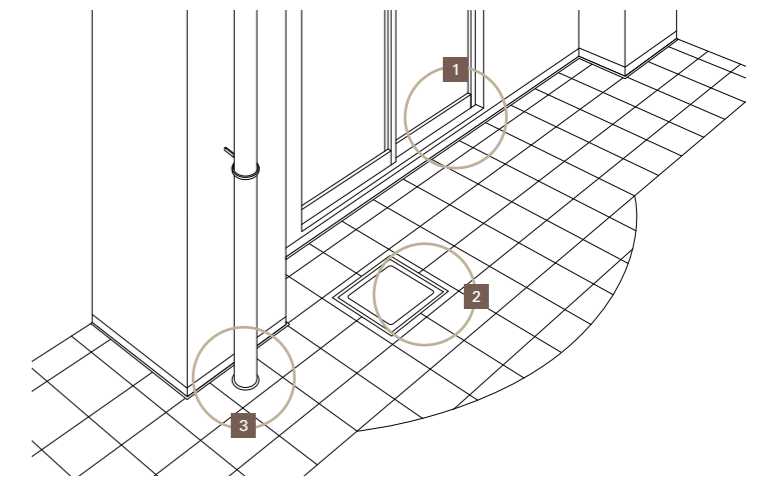


ハッチの周囲もきちんと扉が開閉できるように美しく仕上げます。

3 排水パイプのまわり

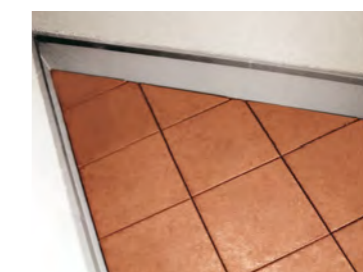


パイプのサイズに合わせて、タイルをカットしたり幅調整材で仕上げます。

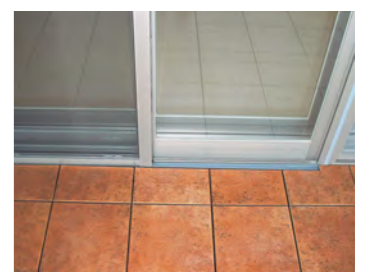


タイルカット施工でこだわりの仕上がりに

変形バルコニーの端部やサッシとのすき間など複雑な形状も、プロの手によるタイルカット施工で、すみずみまで美しく仕上がります。
※タイルカットには専用工具が必要です。



変形のバルコニーの端部

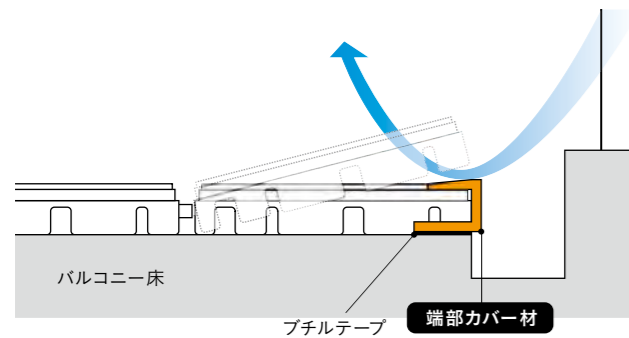
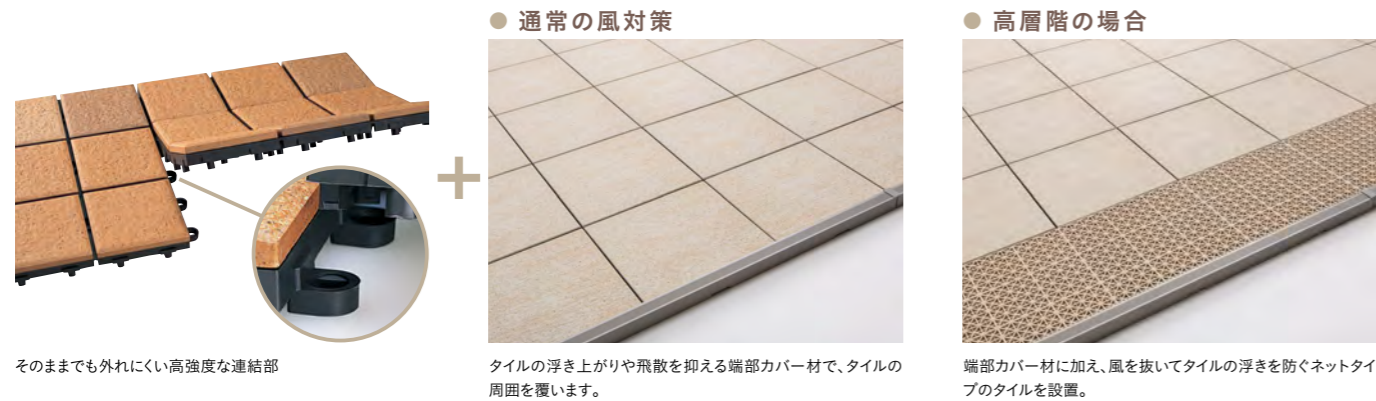


サッシ前のすき間

住まいでありながら「外」でもあるバルコニーは、自然環境の変化に耐えられることが大切。
なかでも強風は、もっとも気をつけたいポイントです。
高い技術力を持ったセキスイの強風対策で安心して楽しめるバルコニーづくりをしましょう。

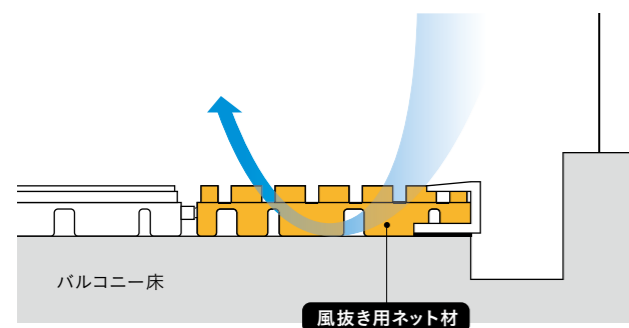
強風の影響を考えた設計と部材

ハイレベルな実証実験と流体力学から導き出された「端部カバー材」と「風抜きネット」。
2つの耐風部材で強風によるタイルの浮き上がりや飛散を抑えます。



タイルのバタつきを抑える

タイルの周辺に端部カバーを設置することで、強風でタイルがバタつき、連結部が外れるのを防ぎます。端部カバー材の裏面はプチルテープで仮粘着固定されているため、簡単に外れることはありません。
※端部カバー材の取り外し方はP.37をご参照ください。



ネット状のタイルで風を逃がす

高層階やルーフバルコニーなど強風が吹きやすい場所では風抜きネットを併用して強風への対策を強化。端部カバー材での補強に加え、風抜きネットで浮力を逃してタイルを浮き上がらせる力を防止します。

繰り返す研究と実験で安心・安全な製品をお届け

セキスイでは強風でも安心・安全なバルコニーライフを実現するために、耐風性能の検証や過酷な自然環境下での暴露実験などさまざまな研究・実験を繰り返し行っています。

1

1 東北大学と高層階での風力を検証

東北大学理工学部との共同研究により、高層階での強風の吹き込み方や強風によるタイル飛散のメカニズムを数値的理論から検証しています。

2

2 様々な条件下で耐風性能実験を実施

バルコニータイルや耐風部材に実際に施工し、風量機で直接風を当てて検証を実施。あらゆる施工条件や強風を想定した実験で耐風性能を確認しています。

耐風実験

3

3 独自の耐風部材施工で安心を実現

高度な研究と実証実験から導かれたセキスイ独自の耐風部材施工で設置条件に最適な耐風対策をご提案します。

クレガーレ・RIENA 共通

- プチルテープ留めタイプ

端部カバー材納め

RIENA 専用

- 非粘着タイプ

耐風部材(挿入り/RIENA用)

過酷な自然環境の公共スペースでも採用

Case 07 強風や自然環境の対策も現地に合わせて万全に

大面積のうえ、強風が想定されるテラススペースのため、現地の条件に合わせた万全な耐風対策施工を実施しました。このように、特に安全性が重視される公共施設のテラススペースやマンションの公共スペースでも、セキスイ独自の耐風部材施工が採り入れられています。

リエナ [BG]+リエナネット [NGL]

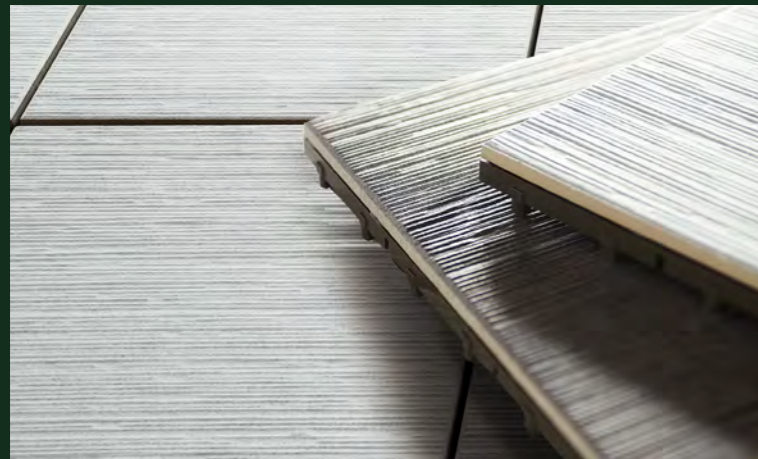
14

15

2つのシリーズと豊富なデザインで、わが家にぴったりな表情を選ぼう。

SERIES & LINE UP

高級感のある仕上がりにこだわるなら



上質なタイルの表情で、ひとクラス上のバルコニー空間に。

CREGARE Series

▶ P18~P31



お手入れしやすいカジュアルなデザインなら



大規模修繕後のやさらかな防水層をやさしく保護します。

RIENA Series

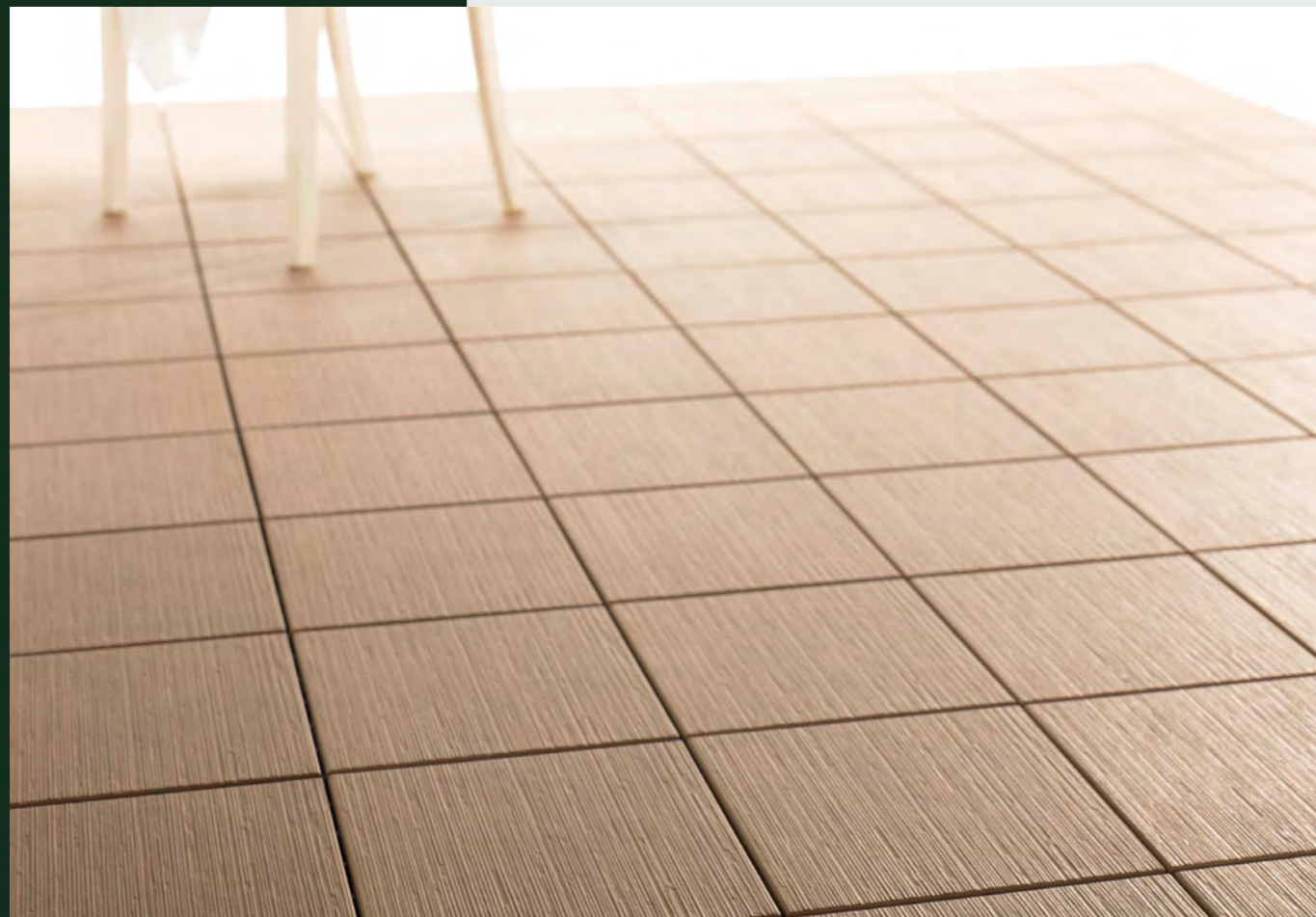
▶ P32~P35



広いバルコニーにもぴったり。

大判タイルの魅力

バルコニーに品格と存在感を与え、通常の防水シートのままのバルコニーにはない上質さと高級感を演出する300角の大判タイル。広さがあるバルコニーなら、大判タイルの色柄がより引き立ち、ワンランク上の空間に仕上がります。



リンクトーン【NB】

セキスイおすすめの300角シリーズ

セキスイが追求したこだわりのタイルデザインは色だけでなく、質感のバリエーションも多彩。ぜひ、わが家にぴったりなバルコニータイルを見つけてみましょう。

WELLEKLASSE

「輝き」で魅せるヴェルクラッセ

タイル表面に施された、波打つような質感が特長のヴェルクラッセ。バルコニーに敷くことで、非日常的でラグジュアリーな空間を生み出します。



ヴェルクラッセ【PI】

WRINKLTONE

「陰影」で魅せる リンクトーン

ほかにはない独特な櫛目が特長のリンクトーン。タイル表面の凹凸に帯びた光がバルコニーに上品な印象をもたらします。



リンクトーン【NW】

多彩なデザインの 100角タイルもご用意

繊細な濃淡が個性を感じさせる100角サイズのバルコニータイル。さまざまなタイプのバルコニーに合わせやすいデザインです。

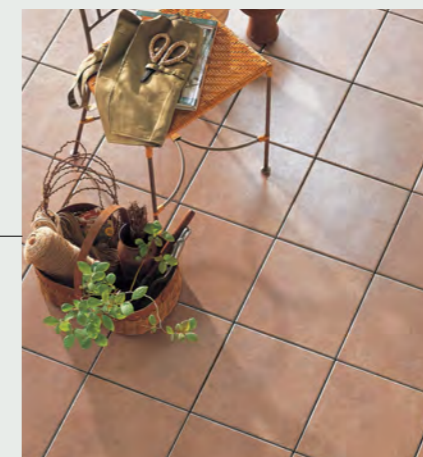


テラタイル【PB】

SMOOTH TILE

「艶」で魅せる スムーズタイル

大理石のようになめらかな表面のスムーズタイルはナチュラルな印象のバルコニー空間を演出。発色にこだわった味わいある濃淡でバルコニーに落ち着きを与えます。



スムーズタイル【RB】

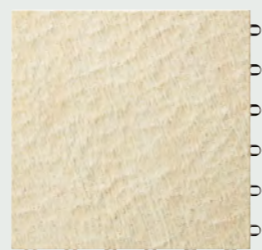
光の変化に呼応して現れる多彩な輝きと、波打つ表情。

悠久の時を経て磨き上げられた天然石のような極上の美しさをバルコニーに。

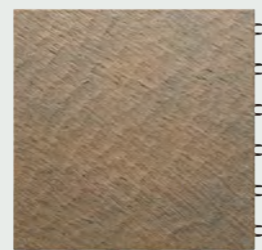
モダンにもナチュラルにも調和する自然美が、空間に彩りをもたらします。



プライムセビア【PS】



プライムアイボリー【PI】



プライムセビア【PS】



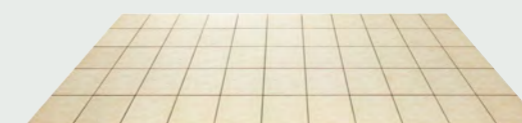
プライムアイボリー【PI】

休日はバルコニーで読書やグリーンに囲まれながらお友だちとお茶をしてみたり…。ひとりでゆったり過ごすだけでなく、誰かと一緒に楽しむ場所としても使える、上質な空間に仕上がります。



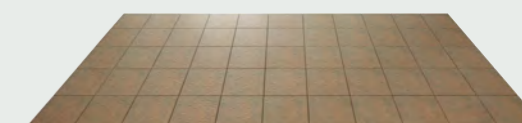
プライムセビア【PS】

プライムアイボリー【PI】



水面に揺らめく波模様を描いたような、自然で穏やかな表情が心地よいデザインです。

プライムセビア【PS】



地層の中でじっくりと培われた天然石のような深い美しさを再現しています。

上質な空間を創り出す、凛とした中にある上品な和み。

高級和紙をモチーフにした櫛目調のシワをタイルに表現しました。
和洋どちらにも合うテイストでバルコニーを上品な空間に仕上げます。



ナチュラルベージュ【NB】



ナチュラルホワイト【NW】



ナチュラルベージュ【NB】



ダークブラウン【DB】



ダークグレー【DG】



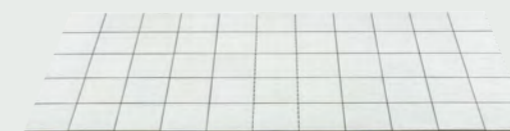
ダークブラウン【DB】+ナチュラルベージュ【NB】



ナチュラルホワイト【NW】

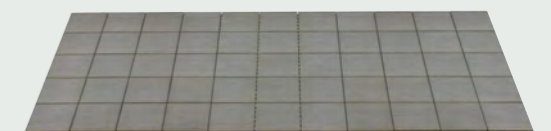
太陽の日差しがたっぷり降りそぐバルコニーでお花や野菜を育ててみては？ お気に入りの鉢植えを使えばガーデニングの楽しさもアップ！ 表情豊かなタイルデザインで、多彩な空間づくりが楽しめます。

ナチュラルホワイト【NW】



柔らかなナチュラルカラーで明るくエレガントな印象に。

ダークグレー【DG】



深い色調でも重くなりすぎず、気品ある空間に仕上がります。

SMOOTH TILE

CREGARE Series

モダンさと柔和さを併せ持つ、光の角度で変わる表情が魅力。

多彩なテイストにマッチするなめらかな大理石風の質感が特長。

発色にこだわったナチュラルな表情がバルコニーに落ち着きを与えます。



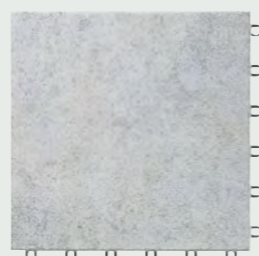
ラスティックブラウン【RB】



ラスティックイエロー【RY】



ラスティックブラウン【RB】



ラスティックグレー【RG】



ラスティックイエロー【RY】

室内のフローリングと同系色のタイルを敷くとバルコニーが第二のリビングのような印象に。プレーンなタイルの表情は、ワークスペースのような空間やリラックスのためのコーナーづくりにもフィットします。



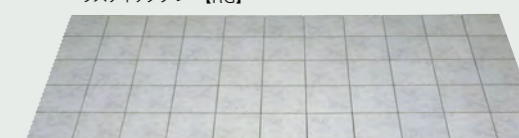
ラスティックグレー【RG】

ラスティックイエロー【RY】



日射しに映えるさわやかな色調。
アウトドアリビングに最適です。

ラスティックグレー【RG】



石のような質感が際立つグレー色。
都会的な印象を漂わせません。

シンプルだからこそ際立つ質感が、本物へのこだわりを表現。

究極にシンプルなデザインの中に、個性を感じさせるデザイン。

濃淡を組み合わせた表情豊かなタイルは、意匠性の高い住空間にも似合います。



ストーンホワイト【SW】



ストーンホワイト【SW】



ストーンブラック【SB】



ストーンブラック【SB】+ストーンホワイト【SW】



ストーンホワイト【SW】

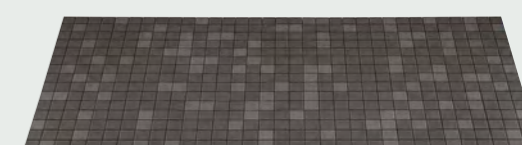
2種類のタイルを組み合わせることで空間を演出すれば、シンプルながらも遊び心が生まれます。1種類のタイルで敷き詰めると、タイルの濃淡が作る豊かな表情を楽しめます。

ストーンホワイト【SW】



清潔感のあるストーンホワイトは、室内に光を呼び込む効果も。

ストーンブラック【SB】



空間に静寂をもたらす落ち着いた色調。高級感あふれるデザインです。

温かみのある色と風合いで、四季の彩りにやさしく調和。

たくさんの緑や花を楽しむ空間を引き立てるテラタイル。

素焼き風のやさしい質感でガーデニング好きの方におすすめです。



ペールベージュ【PB】



ペールベージュ【PB】



グレインベージュ【GB】



チョコレートブラウン【CB】



チョコレートブラウン【CB】

バルコニーにトレーニングマットを敷くと、即席のジムスペースに！土や木のように自然な色味と穏やかな風合いで、やさしい空間に仕上がります。



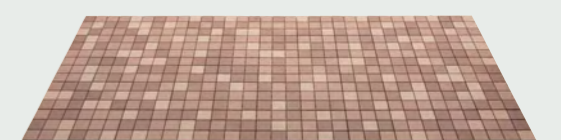
ペールベージュ【PB】

グレインベージュ【GB】



落ち着いた石目の表情に、緑が映える色調のタイルを組み合わせたグレインベージュ色。

チョコレートブラウン【CB】



やや深みのある色調で、エスニック調などダーク系のカラーのテイストにもマッチします。

耐候性を高めたプラスチック素材。軽やかでカジュアルな印象に。

タイル表面には意匠性の高いテクスチャーを施し上質な質感を再現。

裏面には独自の静電気低減機能を備え、快適性にも配慮しました。

プラスチック P5 タイルタイプ[※]



ニュートラルグレーライト【NGL】



ベールベージュ【PB】



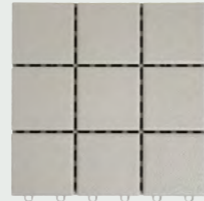
イエローベージュ【YB】



マロンブラウン【MB】



ブラウンミディアム【BM】



ニュートラルグレーライト【NGL】



グレーミディアム【GM】

P5 タイルタイプ/ブラウンミディアム【BM】



使い込むほどに味わいが出る本革のように、やわらかな彩りです。

P5 タイルタイプ/グレーミディアム【GM】



革柄調のデザインで、シンプルさの中にもこだわりが感じられます。

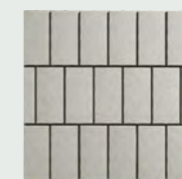
プラスチック P1 レンガタイプ[※]



ニュートラルグレーライト【NGL】



ブラウンミディアム【BM】



ニュートラルグレーライト【NGL】

P1 レンガタイプ/ブラウンミディアム【BM】



外壁の種類を選ばない色調。飽きのこないデザインです。

P1 レンガタイプ/ニュートラルグレーライト【NGL】

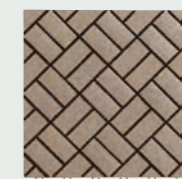


スタンダードなデザインで、バルコニーに軽快感を与えます。

プラスチック P2 クロスレンガタイプ[※]



ニュートラルグレーライト【NGL】



ブラウンミディアム【BM】



ニュートラルグレーライト【NGL】

P2 クロスレンガタイプ/ブラウンミディアム【BM】



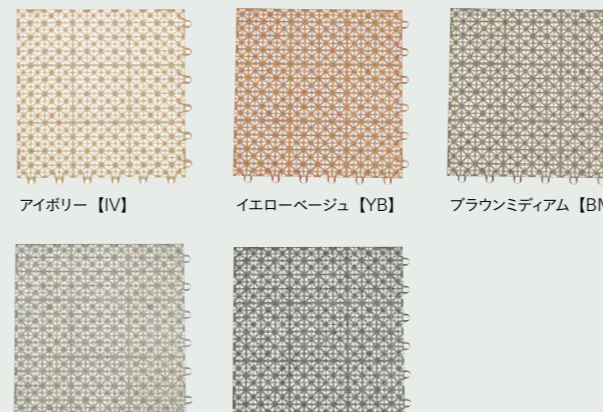
動きのある表面デザインが、遊び心のある空間を創ります。

P2 クロスレンガタイプ/ニュートラルグレーライト【NGL】



緻密なパターンが引き立つ、ベーシックで明るい色調です。

プラスチック P4 ネットタイプ



アイボリー【IV】

イエローベージュ【YB】

ブラウンミディアム【BM】

ニュートラルグレーライト【NGL】

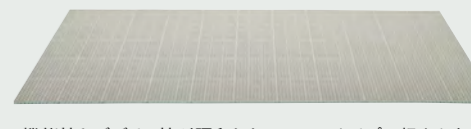
グレーミディアム【GM】

P4 ネットタイプ/ブラウンミディアム【BM】



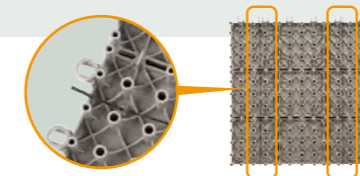
繊細な目地のラインが、渋めのブラウン色を引き締めます。

P4 ネットタイプ/ニュートラルグレーライト【NGL】



機能性とデザイン性が調和した、メッシュタイプの軽やかなデザイン。

不快な静電気の発生を低減する機能



裏面に2束のカーボン繊維で、長期間に渡って静電気の発生を低減する当社独自の機能を備えました。

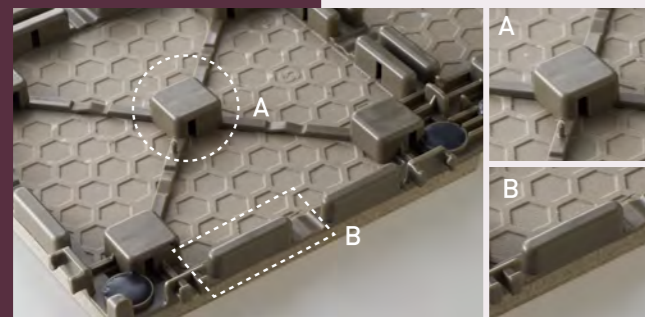
[※]「P1レンガタイプ」「P2クロスレンガタイプ」「P5タイルタイプ」は、風による影響を受けやすいため、戸建住宅の屋上およびマンションのバルコニーには使用できません。

大規模修繕後の仕上げにもおすすめ

バルコニーを手軽に楽しんでいただくために「やさしさ」にこだわったRIENA。お手入れが簡単なだけでなく、大規模修繕後にRIENAを敷くことで美観を高め、防水下地を保護できます。

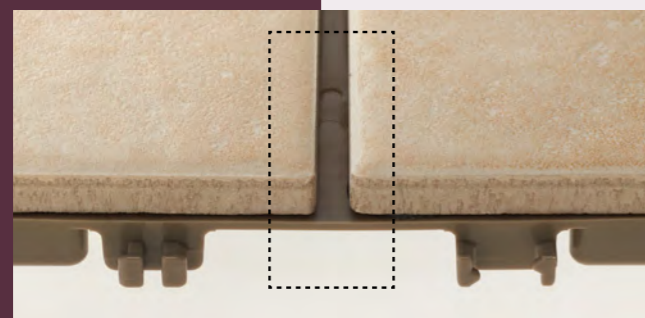


リエナ【RG】



ウレタン防水を傷つけない裏足設計

タイルの裏足や連結部分に丸みを持たせ、下地との接地面を広く設計。荷重をやわらげ、バルコニー下地を傷つせずに防水層を保護できます。



目地を塞いで下地の汚れを抑える

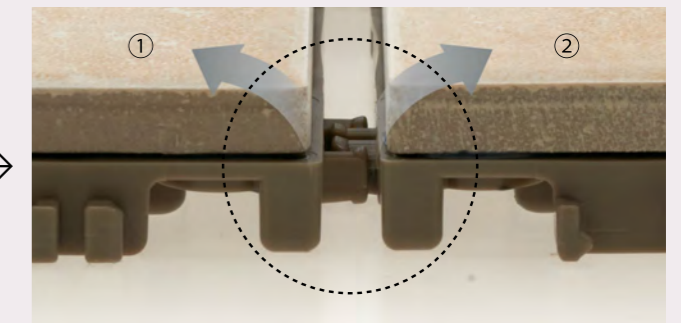
連結部以外の目地は裏側から塞ぐことで、すき間を最小限に。枯れ葉やゴミがバルコニーの下地に落ちにくい構造です。

上下連結構造でどこからでもスムーズ脱着

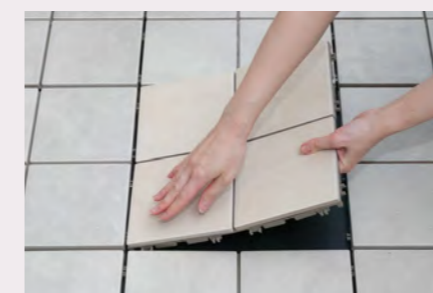
連結部分を上下にはめ込むだけのかんたん着脱なので、色替えやお手入れのときに一人でもスムーズに取り外しが可能。また、四辺のどこからでも連結できるのでバルコニーのどこからでも施工することができます。



〔連結前〕



〔連結後〕 ①②のどちらの方向にも取り外しが可能です。



角をしっかり合わせ、連結部分を手で押さえるだけ。パチッとなれば連結完了。



取り外すときは、目地にドライバーなどを差し込み、てこを使って持ち上げます。



反対側から外す場合も同様に取り外せます。

簡単お手入れでいつも清潔

タイルやバルコニー下地のお手入れも、清掃性がアップしたRIENAならいつでも簡単にきれいをキープ。水はけもいいので、雨上がりでも快適に過ごせます。



裏側までしっかり掃除できます

タイルを複数枚取り外せば、裏側のお手入れも簡単。下地部分も清潔に保てます。



表面の汚れはサッと拭き掃除で

タイル表面はざらつきが少ないので、雑巾での拭き掃除にも適しています。



目地の汚れもラクラク除去

一枚ずつ取り外して、ブラシでお手入れ。タイルを丸ごと水洗いすることも可能です。



破損したタイルもラクラク交換

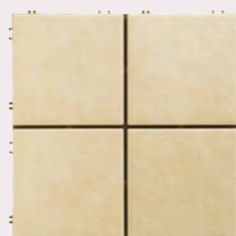
万が一タイルが割れた場合も、そだけ取り外して簡単に新しいものに交換できます。

穏やかなカラーとやさしい風合いが特長の150角タイル。
バルコニー全体にやわらかい雰囲気をもたらします。

豊富な5色のカラー展開で幅広いスタイリングを楽しめます。
明るくやさしい色合いでバルコニーがもっと活用したくなる空間に。



アイボリー【IV】



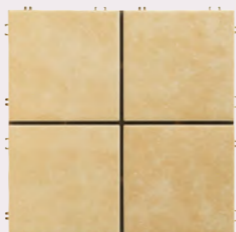
アイボリー【IV】



ライトグレー【LG】



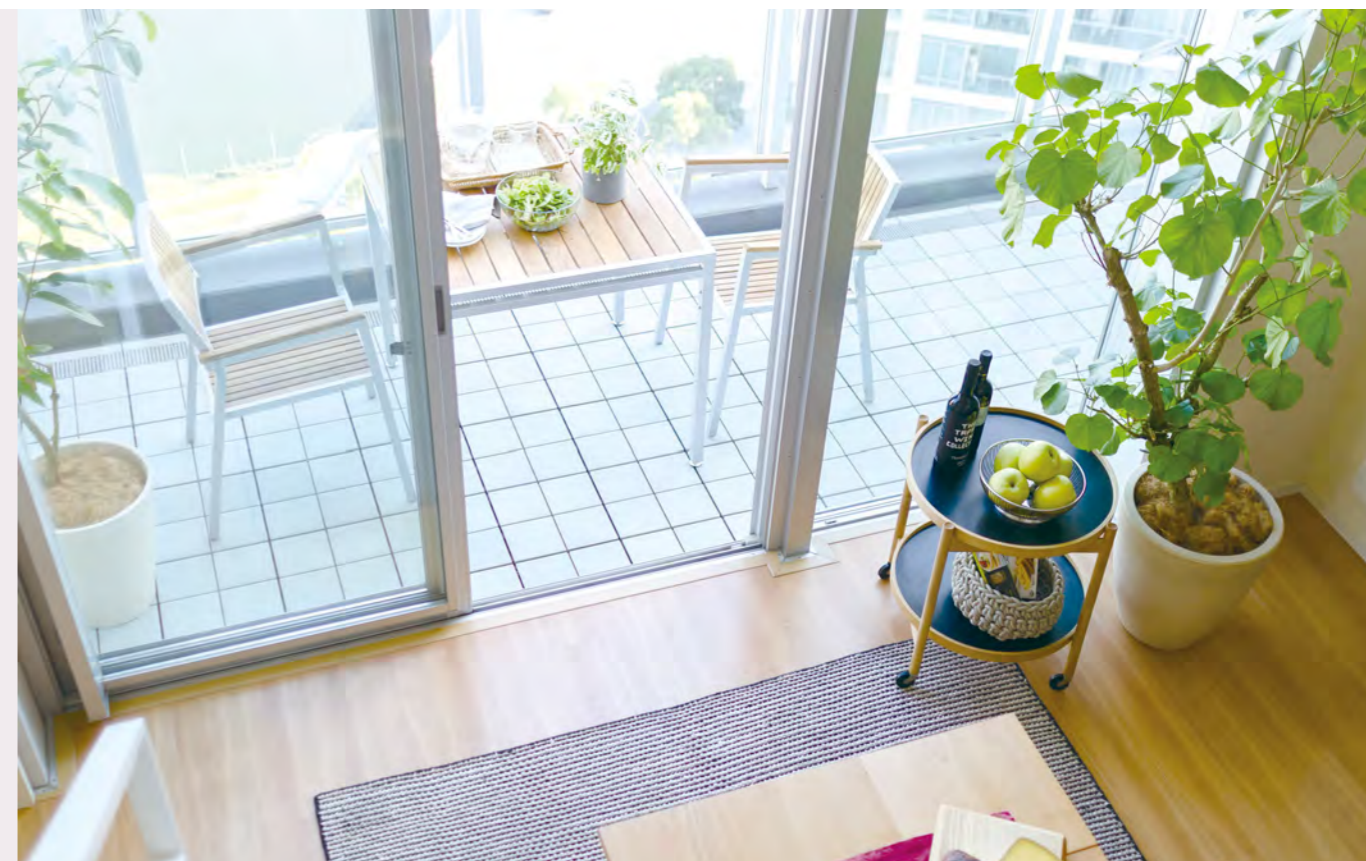
ブルーグリーン【BG】



ライトイエロー【LY】



ライトブラウン【LB】



ブルーグリーン【BG】

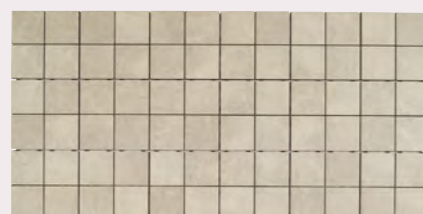


アイボリー【IV】

タイルの淡い色合いが、ナチュラルなインテリアテイストにマッチ。ルーフバルコニーに敷くと、屋上カフェのような印象に。



アイボリー【IV】



ライトグレー【LG】



ブルーグリーン【BG】



ライトイエロー【LY】

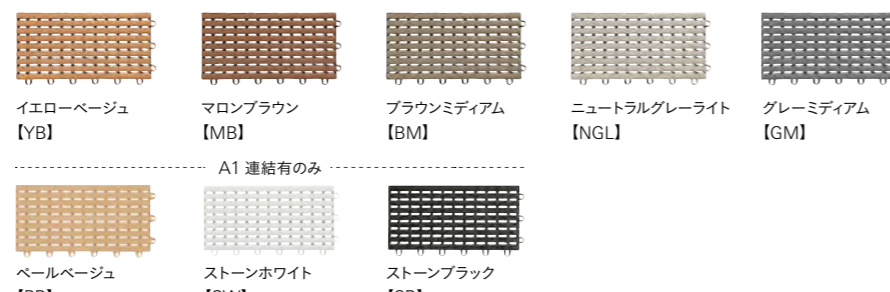


ライトブラウン【LB】

CREGARE Series

幅調整材

表面の溝に沿って簡単にカットできる幅調整材。端部のちょっとしたすき間など、必要な幅に合わせた調整が可能です。2種類の連結方式で、様々な納まりに対応。カラーは8色をご用意しています。



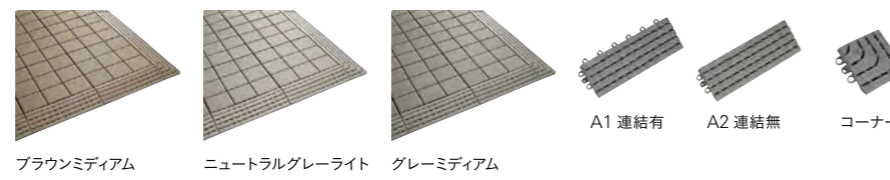
イエローベージュ【YB】 マロンブラウン【MB】 ブラウンミディアム【BM】 ニュートラルグレーライト【NGL】 グレーミディアム【GM】

ペールベージュ【PB】 ストーンホワイト【SW】 ストーンブラック【SB】

A1 連結有 A2 連結無

スロープ材

歩行性を良くするため、端部に設置するスロープ材。段差がなくなるのでお年寄りやお子さまの歩行も安心。大きめのバルコニーの一部に敷設する場合などに便利です。カラーはベーシックな3色をご用意しています。



ブラウンミディアム【BM】 ニュートラルグレーライト【NGL】 グレーミディアム【GM】

A1 連結有 A2 連結無 コーナー

端部カバー材



本体 ステン【ST】 本体 ブロンズ【BZ】 出隅材 ステン【ST】 出隅材 ブロンズ【BZ】 入隅材 ステン【ST】 入隅材 ブロンズ【BZ】

RIENA Series

幅調整材【リエナネット】



ニュートラルグレーライト【NGL】 イエローベージュ【YB】 ストーンホワイト【SW】

端部カバー材

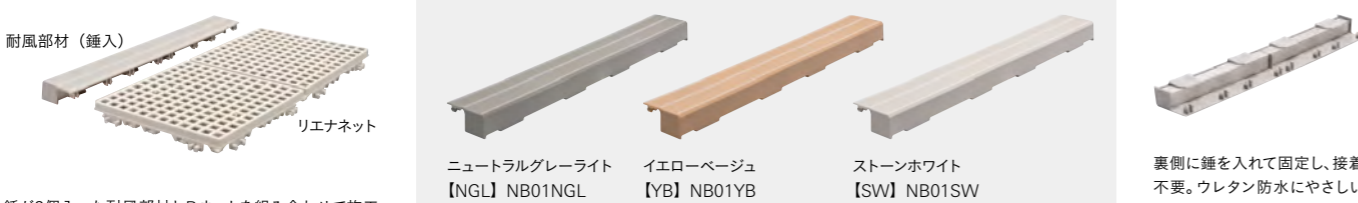


本体 ステン【ST】 NR01ST 出隅材 ステン【ST】 NR02ST 入隅材 ステン【ST】 NR03ST

耐風部材

■ 錘タイプ

耐風部材（錘入）



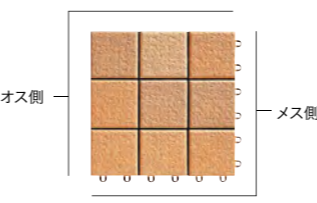
リエナネット

ニュートラルグレーライト【NGL】 NB01NGL イエローベージュ【YB】 NB01YB ストーンホワイト【SW】 NB01SW

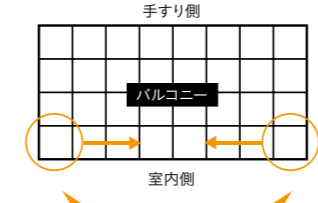
裏側に錘を入れて固定し、接着不要。ウレタン防水にやさしい仕様です。

お手入れなどの際にも、タイルはご自身で取り外せます。

タイルは下記のとおりL型のジョイントでつながっています。（メス側の上にオス側がジョイント）



通常、タイルは手すり側から順に一方方向に敷設されているため、取り外す際には、室内側の一番手前の左右端いずれかのタイルから取り外せます。

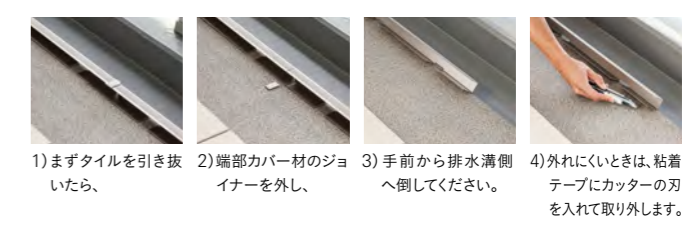


【ご注意】

- 安全のため、タイルの取り外しには軍手などを着用してください。
- タイルを戻す際には、必ず同じ箇所に同じタイルを戻してください（取り外す前に、タイルに番号を貼付しておくとうっかりやすいです）。
- 安全のため、幅調整材やカットタイルなども、必ず同じ箇所に戻してください。

【端部カバー材も取り外せます】

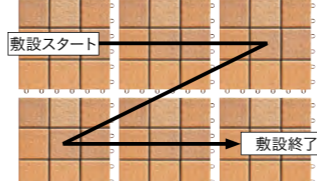
タイルやP4ネットを床面に定着させている端部カバー材も取り外せるので、安心です。



- 1) まずタイルを引き抜
- 2) 端部カバー材のジョイナーを外し、
- 3) 手前から排水溝側へ倒してください。
- 4) 外れにくいときは、粘着テープにカッターの刃を入れて取り外します。

※一度撤去した端部カバー材を再利用することはできません。再設置の際には、あらかじめ端部カバー材の購入が必要となります。（また施工に使用するアクリルテープの跡が残る場合があります）

タイルを取り外す際には、基本的に敷設順とは逆の順に外していきます。



敷設スタート 敷設終了

いずれかのタイルから取り外しスタート

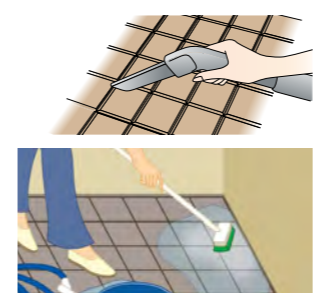
タイルを戻す際には、取り外した順とは逆の順序で、手すり側から敷設してください。

優れた品質と機能性を備えたやさしい設計です。

CREGARE Series

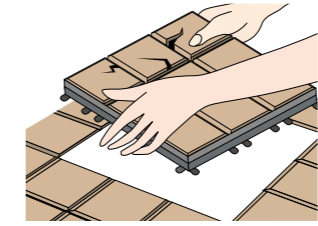
お掃除やお手入れが簡単です。

目地のすき間に詰まったゴミは、掃除機で吸い取ってください。また、タイル表面の汚れはスポンジやブラシで水洗いしてください。



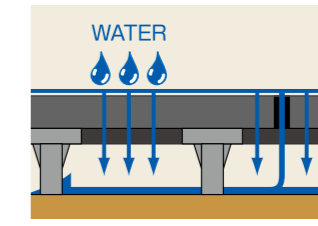
万一破損してもそこだけ交換可能。

もし割れたり破損したとしても、タイルの連結部を取り外して、そこだけ新しいものと交換が可能です。



※タイルが割れた場合は、破片でケガをしたり、バルコニーの下地を傷つける恐れがありますので、すぐに破損部を掃除し、破片を取り除いてください。

水はけの良い、クリーンな構造です。




裏足を高く設計し、十分な排水空間を確保しました。ゴミ詰まりや水の腐食による悪臭が発生しにくい構造です。

28mmの高い裏足で、20mm/hの豪雨でもスムーズに排水。長時間水が残るのを防ぎます。

滑りやつまづきを防ぐ安心設計です。

滑りを防ぐ表面加工に、タイル4辺を面取りしました。目地のすき間も最小限に抑えた安心設計です。



RIENA Series



四辺どこからでも取り外しできる上下連結構造で、日々のお手入れも簡単。破損したタイルの交換や、大規模修繕時の取り外し・再敷設も行えます。

裏足を広く、丸く設計。面で支えて荷重をやわらげるので、大規模修繕後のウレタン防水を傷つけず安心。素手で取り外しても痛くないやさしい形状です。

※使用枚数(本体)は、1㎡当たり11枚を目安に積算してください。※メーカー希望小売価格には、消費税が含まれておりません。

シリーズ	品名	形状図	サイズ	重量	品番	色品番													梱包数	メーカー希望小売価格(円/枚)								
						無彩色			ベージュ色				ブラウン色				グレー色											
						ストーンブラック	ストーンホワイト	ナチュラルホワイト	アイボリー	ブライトアイボリー	パールベージュ	ナチュラルベージュ	グレイベージュ	イエローベージュ	ラステックイエロー	ラステックブラウン	プライムセア	チョコレートブラウン			マロンブラウン	ダークブラウン	ブラウンミディアム	ラステックグレー	ニュートラルグレー	ダークグレー		
SB	SW	NW	IV	PI	PB	NB	GB	YB	RY	RB	PS	CB	MB	DB	BM	RG	NGL	GM	DG									
タイル	ヴェルクラッセ		300mm x 300mm x 28mm (高さ)	2.1kg/枚	TB29																				10	3,200		
	リンクトーンタイル			2.1kg/枚	TB27																					10	2,900	
	スムーズタイル(Sタイル)			2.1kg/枚	TB26																					10	2,600	
	モノタイル			2.0kg/枚	TL86																					10	2,200	
	テラタイル			2.0kg/枚	TL85 (TL90)																					10	2,200	
プラスチック	P1 レンガ		300mm x 300mm x 28mm (高さ)	0.4kg/枚	TB60																				20	880		
	P2 クロスレンガ				TB61																						20	880
	P4 ネット				TL14																						20	880
	P5 タイル				TD03																						20	880
幅調整材	A1 連結有		300mm x 150mm x 28mm (高さ)	0.3kg/枚	TB62																				20	540		
	A2 連結無				TB63																						20	540
スロープ材	A1 連結有		300mm x 100mm x 28mm (高さ)	0.3kg/枚	TC65																				40	390		
	A2 連結無				TC66																					40	390	
	コーナー		0.1kg/枚	TC67																					250	250		
端部カバー材	本体		1,800mm (長さ)	0.7kg/本	TD93	カラー:ステン[ST]、ブロンズ[BZ] 付属部材:固定用ビス20本、ジョイナー10ヶ													10	4,220								
	出隅材		100mm x 100mm	—	TD94	カラー:ステン[ST]、ブロンズ[BZ] 付属部材:ジョイナー20ヶ													10	2,330								
	入隅材		100mm x 100mm	—	TD95	カラー:ステン[ST]、ブロンズ[BZ] 付属部材:ジョイナー20ヶ													10	3,000								

●品番の表記は、T□□00 + □□ の組み合わせとなります。【例】テラタイルのパールベージュ色の場合、TL85PBと表記します。※1

※1 テラタイルの品番は、チョコレートブラウン【CB】のみ「TL90CB」となります。

※使用枚数(本体)は、1㎡当たり11枚を目安に積算してください。※メーカー希望小売価格には、消費税が含まれておりません。

種類	形状図	サイズ	重量	品番	色品番									梱包数	メーカー希望小売価格(円/枚)
					アイボリー	グレー	ブルー	イエロー	ライト	ブラウン	ニュートラル	ベージュ	アイボリー		
					IV	LG	BG	LY	LB	NGL	YB	SW			
150角タイル		300mm x 300mm	1.8kg/枚	NT01	●	●	●	●	●				10	1,750	
リエナネット		300mm x 19mm (高さ)	0.4kg/枚	NN01						●	●	●	20	730	
耐風部材	挿入	300mm (長さ)	0.6kg/個	NB01						●	●	●	30	2,800	
	挿し		0.1kg/個	NB02						●	●	●	30	350	
端部カバー材	本体	1,800mm (長さ)	0.6kg/本	NR01	カラー:ステン[ST] 付属品:固定用ビス20本、ジョイナー10ヶ									10	4,220
	出隅材	100mm x 100mm	—	NR02	カラー:ステン[ST] 付属品:ジョイナー20ヶ									10	2,330
	入隅材	100mm x 100mm	—	NR03	カラー:ステン[ST] 付属品:ジョイナー20ヶ									10	3,000

●品番の表記は、N□□00 + □□ の組み合わせとなります。【例】150角タイルのライトグレー色の場合、NT01LGと表記します。

警告・注意

はじめに

- ご購入時の最初の施工については、販売店にご相談ください。
- ここに示したご注意事項は、状況によって重大な結果に結びつく可能性があります。いずれも安全に関する重要な内容を記載していますので、必ず守ってください。

警告

この表示を無視して取り扱いを間違えた場合、死亡または重症を負う可能性がある危険な状況を引き起こすことがあります。

注意

この表示を無視して取り扱いを間違えた場合、負傷または物的損害が発生する危険な状況を引き起こすことがあります。

施工上のご注意

警告

●風による影響を受けやすい場所での使用は、風圧によりクレガーレ・RIENAが飛散する恐れがありますので、施工の可否や飛散防止の方法などについてメーカーにご相談ください。

【風の影響を受けやすい場所】

- ※必ずご相談ください。
- バルコニー周囲の手すり風吹き込むすき間がある場合
- 戸建住宅の屋上
- ルーフトバルコニーなど、大面積で使用する場合
- 高層住宅のバルコニー
- その他、風による影響を受けると考えられる場所
- 避難ハッチの上には施工しないでください。
- 「P1レンガタイプ」「P2クロスレンガタイプ」「P5タイルタイプ」「スロープ材」は、風による影響を受けやすいため、戸建て住宅の屋上、及びマンションのバルコニーには使用できません。

注意

- 駐車場や駐輪場など、自動車、自転車、オートバイ、重量のある台車などが通る場所には使用しないでください。
- 切断・敷設の際は施工手順のとおり行い、指つめ・手指の切り傷・はさみこみ・切り粉による目の負傷に注意して、施工してください。
- クレガーレ・RIENAを切断する際はコンパネなどを敷き、床面に傷がつかないように作業してください。床面を傷つけますと、漏水の原因となる恐れがあります。
- クレガーレ・RIENAを連結する際、ハンマーで叩くとタイルが割れる場合があります。ご注意ください。
- 床表面がウレタン防水の場合は、クレガーレの設置可否がありますので、お問い合わせください。
- 端部カバー材を切断した際は、カエリがないよう必ずヤスリ等で切断面を丸く仕上げてください。カエリがありますと、切り傷などのケガの原因になります。
- 施工後は、必ず残材の整理・清掃を行ってください。残材が残っていると、排水溝に詰まったり、床面を傷めたりします。
- 床面を傷つけたり破損した場合は、必ず施工された工務店・住宅会社・防水処理業者に連絡してください。
- 撤去を伴う修繕工事の際には、端部カバー材の取り外しが必要になることがあります。一度撤去した端部カバー材を再利用することはできません。再設置の際には、あらかじめ端部カバー材の購入が必要となります。(また施工に使用するプチルテープの跡が残る場合があります)

使用上のご注意

警告

●本製品の上で、物を燃やしたり加熱したりすると、製品が燃えたり変形したりしますので、絶対しないでください。

注意

歩行に関して

- 雨のあとや散水のあとは、表面が滑りやすくなりますので、歩行には十分ご注意ください。
- 履き物によっては表面が滑りやすくなりますので、歩行には十分ご注意ください。
- 夏の高温のもとでは、表面が高温になり、素足で歩くとやけどをする恐れがありますので、履き物を着用の上、歩行してください。

破損・汚れに関して

- タイルが割れた場合には、すみやかに掃除してください。タイルの破片により、足などを切る恐れがあります。また防水層を傷めることで、漏水の原因となる恐れがあります。
- クレガーレ・RIENAの上に物を落とさないようにしてください。衝撃でタイルが割れる原因となります。
- 端部カバー材に灯油・ガソリン・有機溶剤などが付着した場合には、放置せずすぐに拭き取ってください。

お手入れについて

汚れたとき

- ぞうきんで水拭きするか、スポンジやブラシで水洗いしてください。汚れがひどいときは中性洗剤で洗い流した後、洗剤を残さないように水洗いしてください。カビ、コケが発生した場合は、次亜塩素酸系洗剤で浸け置き洗いを行ってください。

ゴミやホコリが詰まったとき

- 小さいゴミやホコリは、掃除機で吸い取ってください。ゴミが気になる場合は、水で洗い流してください。クレガーレ・RIENA本体を取り外して水洗いすることもできます。

割れたり破損したとき

- 破損した部分を取り外し、新しいものと交換してください。特にタイルが割れた場合は、破片でケガをしたり、バルコニーの下地を傷つける恐れがあるので、すぐに破損部を掃除し、破片を取り除いてください。